

Abbildung ähnlich

Schnittstellen mit Dioden als Überspannungsschutz, Lampentest oder Verpolungsschutz.

### Allgemeine Bestelldaten

|            |  |
|------------|--|
| Ausführung | Schnittstelle, RSD, Free diode, Schraubanschluss |
| Best.-Nr.  | <a href="#">8022911001</a>                       |
| Art        | RSD 20 LP/LP                                     |
| GTIN (EAN) | 4032248122332                                    |
| VPE        | 1 ST   |

## Technische Daten

### Zulassungen

Zulassungen



|                       |                             |
|-----------------------|-----------------------------|
| ROHS                  | Konform                     |
| UL File Number Search | <a href="#">UL Webseite</a> |
| Zertifikat-Nr. (UR)   | E141197                     |

### Abmessungen und Gewichte

|              |        |               |             |
|--------------|--------|---------------|-------------|
| Tiefe        | 42 mm  | Tiefe (inch)  | 1.6535 inch |
| Höhe         | 70 mm  | Höhe (inch)   | 2.7559 inch |
| Breite       | 120 mm | Breite (inch) | 4.7244 inch |
| Nettogewicht | 187 g  |               |             |

### Temperaturen

|                 |             |                    |           |
|-----------------|-------------|--------------------|-----------|
| Lagertemperatur | -40...60 °C | Betriebstemperatur | 0...55 °C |
|-----------------|-------------|--------------------|-----------|

### Umweltanforderungen

|  |                                      |
|--|--------------------------------------|
| RoHS-Konformitätsstatus                      | Konform mit Ausnahme                 |
| RoHS-Ausnahme (falls zutreffend/<br>bekannt) | 7a                                   |
| REACH SVHC                                   | Lead 7439-92-1                       |
| SCIP   | c81824f0-4ab4-46d2-8ea1-d0fb421fd3a2 |

### Bemessungsdaten UL

|                             |       |                             |      |
|-----------------------------|-------|-----------------------------|------|
| Nennstrom IN                | 1 A   | Betriebstemperatur UL, min. | 0 °C |
| Betriebstemperatur UL, max. | 25 °C | Nennstrom I <sub>max</sub>  | 1 A  |
| Nennspannung UN             | 230 V |                             |      |

### Anschluss Daten

|                    |              |               |                 |
|--------------------|--------------|---------------|-----------------|
| Art der Komponente | Diode 1N4007 | Konfiguration | Durchgangsdiode |
|--------------------|--------------|---------------|-----------------|

### Bemessungsdaten

|                                     |        |                         |        |
|-------------------------------------|--------|-------------------------|--------|
| Nennspannung                        | 230 V  | Nennstrom pro Anschluss | 1 A    |
| Komponente                          | Diode  | Wert                    | 1N4007 |
| Max. wiederkehrende Spitzenspannung | 1000 V |                         |        |

### Isolationskoordinaten (EN50178)

|                                   |              |                                   |        |
|-----------------------------------|--------------|-----------------------------------|--------|
| Entsprechend                      | DIN EN 50178 | Bemessungsisolationsspannung      | 230 V  |
| Überspannungskategorie            | II           | Verschmutzungsgrad                | 2      |
| Impulsspannungsprüfung (1,2/50µs) | 2 kV         | Durchschlagsfestigkeitsprüfung AC | 1.2 kV |

### Anschluss Feld

|                                     |                     |                            |                     |
|-------------------------------------|---------------------|----------------------------|---------------------|
| Leiteranschlussquerschnitt min. AWG | AWG 26              | Art der Verbindung         | Schraubanschluss    |
| Hülse mit Kunststoffkragen, max.    | 2.5 mm <sup>2</sup> | Flexibel mit Hülse, min.   | 0.5 mm <sup>2</sup> |
| Flexibel mit Hülse, max.            | 2.5 mm <sup>2</sup> | Flexibel, max. H05(07) V-K | 4 mm <sup>2</sup>   |
| Flexibel, min. H05(07) V-K          | 0.5 mm <sup>2</sup> | Fest, max. H05(07) V-U     | 6 mm <sup>2</sup>   |

**Technische Daten**

|                                     |                     |                    |                     |
|-------------------------------------|---------------------|--------------------|---------------------|
| Fest, min. H05(07) V-U              | 0.5 mm <sup>2</sup> | Abisolierlänge     | 6 mm                |
| Anzugsmoment, max.                  | 0.6 Nm              | Anzugsmoment, min. | 0.5 Nm              |
| Klemmbereich, max.                  | 6 mm <sup>2</sup>   | Klemmbereich, min. | 0.5 mm <sup>2</sup> |
| Leiteranschlussquerschnitt max. AWG | AWG 12              |                    |                     |

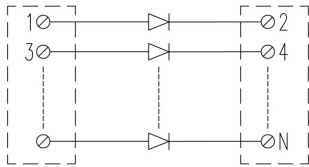
**Standard features**

|         |              |
|---------|--------------|
| Bauform | Diodengatter |
|---------|--------------|

**Klassifikationen**

|             |             |             |             |
|-------------|-------------|-------------|-------------|
| ETIM 8.0    | EC002780    | ETIM 9.0    | EC002780    |
| ETIM 10.0   | EC002780    | ECLASS 14.0 | 27-14-11-52 |
| ECLASS 15.0 | 27-14-11-52 |             |             |

**Zeichnungen**



## RSD 20 LP/LP

**Weidmüller Interface GmbH & Co. KG**  
 Klingenbergstraße 26  
 D-32758 Detmold  
 Germany

www.weidmueller.com

## Zubehör

### Stahl



Die Stahltragschiene ist die meistverbreitete Tragschiene am Markt. Sie hat unter den metallischen Tragschienen zusammen mit Edelstahl die geringste Kurzschlussfestigkeit.

### Allgemeine Bestelldaten

|            |                            |  |
|------------|----------------------------|--|
| Art        | TS 32X15 2M/ST/ZN          | Ausführung   |
| Best.-Nr.  | <a href="#">0122800000</a> | Tragschiene, Zubehör, Stahl, verzinkt und passiviert, Breite: 2000 mm, |
| GTIN (EAN) | 4008190066307              | Höhe: 33 mm, Tiefe: 15 mm  |
| VPE        | 20 M                       |  |

### Endwinkel



Um einen dauerhaft sicheren Sitz auf der Tragschiene zu gewährleisten und ein verrutschen zu verhindern hat Weidmüller Endwinkel im Programm. Es sind Ausführungen mit Schraube und schraubenlose Ausführungen erhältlich. Auf den Endwinkeln bestehen Markierungsmöglichkeiten, ebenfalls für Gruppenmarkierer und die Möglichkeit der Aufnahme für Prüfstecker.

### Allgemeine Bestelldaten

|            |                            |  |
|------------|----------------------------|--|
| Art        | EWK 2                      | Ausführung   |
| Best.-Nr.  | <a href="#">0199360000</a> | Endwinkel, beige, TS 32, V-0, Wemid, Breite: 15 mm, 100 °C |
| GTIN (EAN) | 4008190023546              |  |
| VPE        | 50 ST                      |  |

### Stahl



Die Stahltragschiene ist die meistverbreitete Tragschiene am Markt. Sie hat unter den metallischen Tragschienen zusammen mit Edelstahl die geringste Kurzschlussfestigkeit.

### Allgemeine Bestelldaten

|            |                            |  |
|------------|----------------------------|--|
| Art        | TS 35X7.5 2M/ST/ZN         | Ausführung   |
| Best.-Nr.  | <a href="#">0383400000</a> | Tragschiene, Zubehör, Stahl, verzinkt und passiviert, Breite: 2000 mm, |
| GTIN (EAN) | 4008190088026              | Höhe: 35 mm, Tiefe: 7.5 mm   |
| VPE        | 40 M                       |  |

**Endwinkel**

Um einen dauerhaft sicheren Sitz auf der Tragschiene zu gewährleisten und ein Verrutschen zu verhindern, hat Weidmüller Endwinkel im Programm. Es sind Ausführungen mit Schraube und schraubenlose Ausführungen erhältlich. Auf den Endwinkeln bestehen Markierungsmöglichkeiten, ebenfalls für Gruppenmarkierer und die Möglichkeit der Aufnahme für Prüfstecker.

**Allgemeine Bestelldaten**

|            |                            |   |
|------------|----------------------------|---|
| Art        | EW 35                      | Ausführung  |
| Best.-Nr.  | <a href="#">0383560000</a> | Endwinkel, beige, TS 35, V-2, Wemid, Breite: 8.5 mm, 100 °C |
| GTIN (EAN) | 4008190181314              |   |
| VPE        | 50 ST                      |   |

**Stahl**

Die Stahltragschiene ist die meistverbreitete Tragschiene am Markt. Sie hat unter den metallischen Tragschienen zusammen mit Edelstahl die geringste Kurzschlussfestigkeit.

**Allgemeine Bestelldaten**

|            |                            |  |
|------------|----------------------------|--|
| Art        | TS 35X15/2.3 2M/ST/ZN      | Ausführung   |
| Best.-Nr.  | <a href="#">0498000000</a> | Tragschiene, Zubehör, Stahl, verzinkt und passiviert, Breite: 2000 mm, Höhe: 35 mm, Tiefe: 15 mm |
| GTIN (EAN) | 4008190042493              |  |
| VPE        | 20 M                       |  |