

FLKM 50/4-FLK14/PA-S300 - Frontadapter



2296281

<https://www.phoenixcontact.com/de/produkte/2296281>

Bitte beachten Sie, dass die in diesem PDF-Dokument angezeigten Daten aus unserem Online-Katalog generiert wurden. Bitte finden Sie die vollständigen Daten in der Benutzer-Dokumentation. Es gelten unsere Allgemeinen Nutzungsbedingungen für Downloads.

Frontadapter, anschaltbar 4 x 8 Kanäle für SIMATIC S7-300, 14-polig



Kaufmännische Daten

Artikelnummer	2296281
Verpackungseinheit	1 Stück
Mindestbestellmenge	1 Stück
Verkaufsschlüssel	DI
Produktschlüssel	DK231S
GTIN	4017918190309
Gewicht pro Stück (inklusive Verpackung)	56,8 g
Gewicht pro Stück (exklusive Verpackung)	57,2 g
Zolltarifnummer	85369010
Ursprungsland	DE

Technische Daten

Artikeleigenschaften

Produkttyp	Frontadapter
Produktfamilie	VARIOFACE

Isolationseigenschaften: Luft- und Kriechstrecken

Isolierung	Funktionsisolierung
Überspannungskategorie	II
Verschmutzungsgrad	2

Elektrische Eigenschaften

Betriebsspannung (AC)	≤ 30 V AC
Betriebsspannung (DC)	≤ 60 V DC
Nennbetriebsart	100 % ED
Strom (je Zweig)	≤ 1 A
Strom (Spannungseinspeisung über IDC/FLK)	≤ 2 A
Strom (Spannungseinspeisung über Flachsteckanschluss)	≤ 8 A

Luft- und Kriechstrecken

Bemessungsisolationsspannung	63 V
Bemessungsstoßspannung	0,6 kV (1,2 / 50 µs)

Unterstützte Steuerung: SIEMENS S7-300 / ET 200 M

Passende I/O-Karte	CPU 313C
	CPU 313C-2DP
	CPU 313C-2PtP
	CPU 314C-2DP
	CPU 314C-2PtP
	6ES7321-1BL00-0AA0
	6ES7322-8BH01-0AB0
	6ES7331-1KF02-0AB0
	6ES7322-1BL00-0AA0
	6ES7323-1BL00-0AA0
	6ES7331-1KF01-0AB0
	6ES7331-1KF02-0AB0
	6ES7331-7NF00-0AB0
	6ES7331-7NF10-0AB0
	6ES7331-7PF01-0AB0
	6ES7331-7PF11-0AB0
	6ES7332-5HF00-0AB0
	6ES7350-2AH01-0AE0
6ES7357-4AH01-0AE0	

Anschlussdaten

Anschluss 1 (Steuerungsebene)

Anschlussart	Steckanschluss
Polzahl	40

Anschluss 2 (Feldebene)

Anschluss gemäß Norm	IEC 60603-13
Anschlussart	IDC/FLK-Stiftleiste
Anzahl der Anschlüsse	4
Polzahl	14
Steckzyklen	> 50
Rastermaß	2,54 mm

Anschluss 3 (Versorgung)

Anschlussart	Flachsteckeranschluss
Polzahl	4
Hinweis	2,8 x 0,8

Maße

Artikelabmessungen

Breite	115,01 mm
Höhe	21,3 mm
Tiefe	29,29 mm

Umwelt- und Lebensdauerbedingungen

Umgebungsbedingungen

Schutzart (Modul)	IP00
Schutzart (Einbauort)	≥ IP54
Umgebungstemperatur (Betrieb)	-20 °C ... 50 °C
Umgebungstemperatur (Lagerung/Transport)	-20 °C ... 70 °C
Höhenlage	≤ 2000 m

Normen und Bestimmungen

Luft- und Kriechstrecken

Normen/Bestimmungen	EN IEC 60664-1
---------------------	----------------

Montage

Montageart	Steckmontage
Einbaulage	beliebig

Hinweise

Hinweis zum Betrieb	Für den bestimmungsgemäßen Gebrauch sind die Vorgaben der Installationsrichtlinie (siehe Downloads) einzuhalten. Bei Anwendungen oder Einsatz mit Fremdprodukten, müssen zusätzlich die Vorgaben, Sicherheits- und Warnhinweise des jeweiligen Fremdherstellers erfüllt werden.
---------------------	---

Hinweis zum Betrieb

Um Kurzschlüsse zu vermeiden, müssen alle Drahtbrücken bei folgenden I/O-Karten aufgetrennt werden!

Es darf keine Spannungseinspeisung am Frontadapter erfolgen!

6ES7 331-1KF01-0AB0

6ES7 331-1KF02-0AB0

6ES7 331-7NF00-0AB0

6ES7 331-7NF10-0AB0

6ES7 331-7PF01-0AB0

6ES7 331-7PF11-0AB0

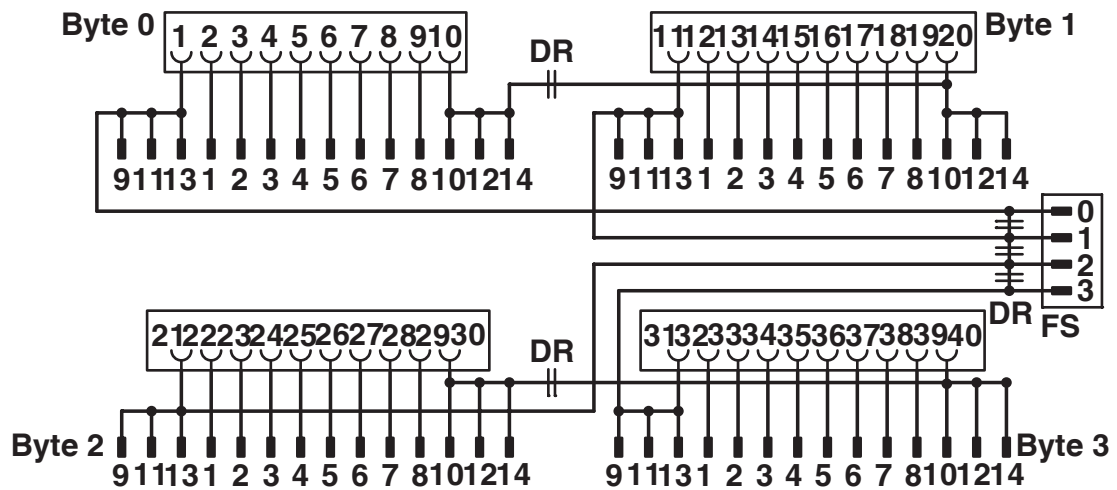
6ES7 332-5HF00-0AB0

6ES7 350-2AH01-0AE0

6ES7 357-4AH01-0AE0

Zeichnungen

Schaltplan



Anschlussbild FLKM 50/4-FLK14/PA-S300

FLKM 50/4-FLK14/PA-S300 - Frontadapter



2296281

<https://www.phoenixcontact.com/de/produkte/2296281>

Zulassungen

☞ Zum Herunterladen von Zertifikaten, besuchen Sie die Produktdetailseite: <https://www.phoenixcontact.com/de/produkte/2296281>

 cUL Recognized Zulassungs-ID: E238705				
	Nennspannung U_N	Nennstrom I_N	Querschnitt AWG	Querschnitt mm^2
keine				
	125 V	1 A	-	-

 UL Recognized Zulassungs-ID: E238705				
	Nennspannung U_N	Nennstrom I_N	Querschnitt AWG	Querschnitt mm^2
keine				
	125 V	1 A	-	-

FLKM 50/4-FLK14/PA-S300 - Frontadapter



2296281

<https://www.phoenixcontact.com/de/produkte/2296281>

Klassifikationen

ECLASS

ECLASS-13.0	27242292
ECLASS-15.0	27242292

ETIM

ETIM 10.0	EC002584
-----------	----------

UNSPSC

UNSPSC 21.0	32151600
-------------	----------

FLKM 50/4-FLK14/PA-S300 - Frontadapter



2296281

<https://www.phoenixcontact.com/de/produkte/2296281>

Environmental product compliance

China RoHS

Environment friendly use period (EFUP)	EFUP-E
	Keine Gefahrstoffe über den Grenzwerten

EU REACH SVHC

Hinweis auf REACH-Kandidatenstoff (CAS-Nr.)	Kein Stoff mit einem Massenanteil von mehr als 0,1 %
---	--

Phoenix Contact 2026 © - Alle Rechte vorbehalten
<https://www.phoenixcontact.com>

PHOENIX CONTACT Deutschland GmbH
Flachsmarktstraße 8
D-32825 Blomberg
+49 52 35/3-1 20 00
info@phoenixcontact.de