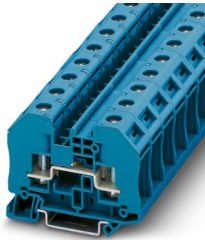


RT 5 BU - Bolzenanschlussklemme

3049123

<https://www.phoenixcontact.com/de/produkte/3049123>

Bitte beachten Sie, dass die in diesem PDF-Dokument angezeigten Daten aus unserem Online-Katalog generiert wurden. Bitte finden Sie die vollständigen Daten in der Benutzer-Dokumentation. Es gelten unsere Allgemeinen Nutzungsbedingungen für Downloads.



Durchgangsklemme mit Bolzenanschlusstechnik, Querschnitt: 0,1 ... 6 mm², AWG: 26 ... 10, Breite 16,3 mm, Farbe: blau

Ihre Vorteile

- Schnelle Ringkabelschuh-Verdrahtung durch aufschwingbaren Klappflügel
- Sicherer Anschluss: die Schrauben werden durch unverlierbar angeordnete Tellerfedern gesichert
- Klappflügel decken die spannungsführenden Metallteile einschließlich der im Pressbereich isolierten Kabelschuhe fingerberührsicher ab
- Hohe Leiterauszugskräfte und Kontaktkraft für hohe Langlebigkeit
- Platzsparender Mehrleiteranschluss möglich
- Volle Flexibilität durch das einheitliche CLIPLINE complete Brücken-, Markierungs- und Prüfzubehör
- Vibrationssicherer Leiteranschluss

Kaufmännische Daten

Artikelnummer	3049123
Verpackungseinheit	50 Stück
Mindestbestellmenge	50 Stück
Verkaufsschlüssel	BA
Produktschlüssel	BE4313
GTIN	4046356140805
Gewicht pro Stück (inklusive Verpackung)	39,98 g
Gewicht pro Stück (exklusive Verpackung)	37,18 g
Zolltarifnummer	85369010
Ursprungsland	CN

RT 5 BU - Bolzenanschlussklemme



3049123

<https://www.phoenixcontact.com/de/produkte/3049123>

Technische Daten

Hinweise

Allgemein

Hinweis	Die Bemessungsisolationsspannung gilt für isolierte Kabelschuhe nach DIN 46237:1970-07 und für nicht isolierte Kabelschuhe nach DIN 46234:1980-03 mit Streckenverlängerung.
---------	---

Artikeleigenschaften

Produkttyp	Bolzenanschlussklemme
Produktfamilie	RT
Anwendungsbereich	Bahnindustrie
	Maschinenbau
	Anlagenbau
	Prozessindustrie
Anzahl der Anschlüsse	2
Anzahl der Reihen	1
Potenziale	1

Isolationseigenschaften

Überspannungskategorie	III
Verschmutzungsgrad	3

Elektrische Eigenschaften

Bemessungsstoßspannung	6 kV
Maximale Verlustleistung bei Nennbedingung	1,31 W

Anschlussdaten

Anzahl der Anschlüsse pro Etage	2
Nennquerschnitt	6 mm ²

Etage 1 oben 1 unten 1

Anschlussart	Bolzenanschluss
Abisolierlänge	Die Abisolierlänge ist von der Angabe des Kabelschuhherstellers abhängig.
Anschluss gemäß Norm	IEC 60947-7-1
Nennquerschnitt	6 mm ²
Nennstrom	41 A
Belastungsstrom maximal	41 A (bei 6 mm ² Leiterquerschnitt)
Nennspannung	1000 V (Bemessungsspannung bei geöffneter Trennstelle 500 V)

Anschluss Kabelschuh DIN 46234:1980-03

Anschluss gemäß Norm	DIN 46234:1980-03
Querschnitt	0,5 mm ² ... 6 mm ²
Querschnittsbereich AWG	20 ... 10 (umgerechnet nach IEC)

RT 5 BU - Bolzenanschlussklemme



3049123

<https://www.phoenixcontact.com/de/produkte/3049123>

Augendurchmesser	5,3 mm
Breite	10 mm
Bolzendurchmesser	5 mm
Schraubengewinde	M5
Anzugsdrehmoment	2,5 ... 3 Nm
Anschluss gemäß Norm	DIN 46237:1970-07
Querschnitt	1 mm ² ... 6 mm ²
Querschnittsbereich AWG	18 ... 10 (umgerechnet nach IEC)
Augendurchmesser	5,3 mm
Breite	10 mm
Bolzendurchmesser	5 mm
Schraubengewinde	M5
Anzugsdrehmoment	2,5 ... 3 Nm
Kennfarbe Ringkabelschuhe : rot	1 mm ²
Kennfarbe Ringkabelschuhe : blau	2,5 mm ²
Kennfarbe Ringkabelschuhe : gelb	6 mm ²
Anschluss gemäß Norm	DIN 46235:1983-07
Querschnitt	6 mm ² ... 10 mm ²
Querschnittsbereich AWG	10 ... 8 (umgerechnet nach IEC)
Augendurchmesser	5,3 mm
Breite	9 mm
Bolzendurchmesser	5 mm
Schraubengewinde	M5
Anzugsdrehmoment	2,5 ... 3 Nm

Ex-Daten

Bemessungsdaten (ATEX/IECEx)

Kennzeichnung	⊕ II 2 G Ex eb IIC Gb
Einsatztemperaturbereich	-60 °C ... 110 °C
Ex-bescheinigtes Zubehör	3049097 D-RT 3/5 0706647 TPNS-UK 3049819 BE-RT 3/5 1205079 SZS 1,0X6,5 VDE 1212553 SF-SL 1,2X6,5-150 3022276 CLIPFIX 35-5
Auflistung Brücken	Steckbrücke / FBS 2-8 / 3030284 Steckbrücke / FBS 3-8 / 3030297 Steckbrücke / FBS 4-8 / 3030307 Steckbrücke / FBS 5-8 / 3030310 Steckbrücke / FBS 6-8 / 3032470 Steckbrücke / FBS 10-8 / 3030323
Brückendaten	41 A (6 mm ²)
Temperaturerhöhung Ex	40 K (41 A bei 6 mm ²)

RT 5 BU - Bolzenanschlussklemme



3049123

<https://www.phoenixcontact.com/de/produkte/3049123>

bei Brückung mit Brücke	550 V
- bei überspringender Brückung	220 V
- bei abgelängter Brückung mit Deckel	220 V
- bei abgelängter Brückung mit Abteilungstrennplatte	550 V
Bemessungsisolationsspannung	500 V
Ausgang	(dauerhaft)

Etage Ex Allgemein

Bemessungsspannung	550 V
Bemessungsstrom	41 A
Belastungsstrom maximal	41 A
Durchgangswiderstand	0,41 mΩ

Anschlussdaten Ex Allgemein

Drehmomentbereich	2,5 Nm ... 3 Nm
Nennquerschnitt	6 mm ²
Bemessungsquerschnitt AWG	10
Anschlussvermögen starr	0,1 mm ² ... 6 mm ²
Anschlussvermögen AWG	26 ... 10
Anschlussvermögen flexibel	0,1 mm ² ... 6 mm ²
Anschlussvermögen AWG	26 ... 10

Maße

Breite	16,3 mm
Deckelbreite	2,2 mm
Höhe	66 mm
Tiefe	50,4 mm
Tiefe auf NS 35/7,5	51 mm
Tiefe auf NS 35/15	58,5 mm

Materialangaben

Farbe	blau (RAL 5015)
Brennbarkeitsklasse nach UL 94	V0
Isolierstoffgruppe	I
Isolierstoff	PA
Statischer Isolierstoffeinsatz in Kälte	-60 °C
Temperatur Index Isolierstoff (DIN EN 60216-1 (VDE 0304-21))	125 °C
Relativer Isolierstoff Temperatur Index (Elec., UL 746 B)	130 °C
Brandschutz für Schienenfahrzeuge (DIN EN 45545-2) R22	HL 1 - HL 3
Brandschutz für Schienenfahrzeuge (DIN EN 45545-2) R23	HL 1 - HL 3
Brandschutz für Schienenfahrzeuge (DIN EN 45545-2) R24	HL 1 - HL 3
Brandschutz für Schienenfahrzeuge (DIN EN 45545-2) R26	HL 1 - HL 3
Wärmeabgabe kalorimetrisch NFPA 130 (ASTM E 1354)	27,5 MJ/kg
Oberflächen Flammbarkeit NFPA 130 (ASTM E 162)	bestanden
Spezifisch optische Rauchgasdichte NFPA 130 (ASTM E 662)	bestanden

RT 5 BU - Bolzenanschlussklemme



3049123

<https://www.phoenixcontact.com/de/produkte/3049123>

Rauchgastoxizität NFPA 130 (SMP 800C)	bestanden
---------------------------------------	-----------

Elektrische Prüfungen

Stoßspannungsprüfung

Prüfspannung Sollwert	9,8 kV
Ergebnis	Prüfung bestanden

Erwärmungsprüfung

Anforderung Erwärmungsprüfung	Temperaturerhöhung ≤ 45 K
Ergebnis	Prüfung bestanden
Kurzzeitstromfestigkeit 6 mm ²	0,72 kA
Ergebnis	Prüfung bestanden

Betriebsfrequente Spannungsfestigkeit

Prüfspannung Sollwert	2,2 kV
Ergebnis	Prüfung bestanden

Mechanische Eigenschaften

Mechanische Daten

Offene Seitenwand	Ja
-------------------	----

Mechanische Prüfungen

Mechanische Festigkeit

Ergebnis	Prüfung bestanden
----------	-------------------

Befestigung auf dem Träger

Tragschiene/Befestigungsauflage	NS 35
Ergebnis	Prüfung bestanden

Umwelt- und Lebensdauerbedingungen

Nadelflammenprüfung

Einwirkdauer	30 s
Ergebnis	Prüfung bestanden

Schwingen/Breitbandrauschen

Prüfspezifikation	DIN EN 50155 (VDE 0115-200):2008-03
Spektrum	Lebensdauerprüfung Kategorie 1, Klasse B, am Fahrzeugkasten angebaut
Frequenz	$f_1 = 5$ Hz bis $f_2 = 150$ Hz
ASD-Pegel	1,857 (m/s ²)/Hz
Beschleunigung	0,8g
Prüfdauer je Achse	5 h
Prüfrichtungen	X-, Y- und Z-Achse
Ergebnis	Prüfung bestanden

RT 5 BU - Bolzenanschlussklemme



3049123

<https://www.phoenixcontact.com/de/produkte/3049123>

Schocken

Prüfspezifikation	DIN EN 50155 (VDE 0115-200):2008-03
Schockform	Halbsinus
Beschleunigung	5g
Schockdauer	30 ms
Anzahl der Schocks je Richtung	3
Prüfrichtungen	X-, Y- und Z-Achse (pos. und neg.)
Ergebnis	Prüfung bestanden

Umgebungsbedingungen

Umgebungstemperatur (Betrieb)	-60 °C ... 110 °C (Betriebstemperaturbereich inkl. Eigenerwärmung, max. kurzzeitige Betriebstemperatur siehe RTI Elec.)
Umgebungstemperatur (Lagerung/Transport)	-25 °C ... 60 °C (für kurze Zeit, nicht über 24 h, -60 °C bis +70 °C)
Umgebungstemperatur (Montage)	-5 °C ... 70 °C
Umgebungstemperatur (Betätigung)	-5 °C ... 70 °C
Zulässige Luftfeuchtigkeit (Betrieb)	20 % ... 90 %
Zulässige Luftfeuchtigkeit (Lagerung/Transport)	30 % ... 70 %

Normen und Bestimmungen

Anschluss gemäß Norm	IEC 60947-7-1
----------------------	---------------

Montage

Montageart	NS 35/7,5
	NS 35/15

RT 5 BU - Bolzenanschlussklemme

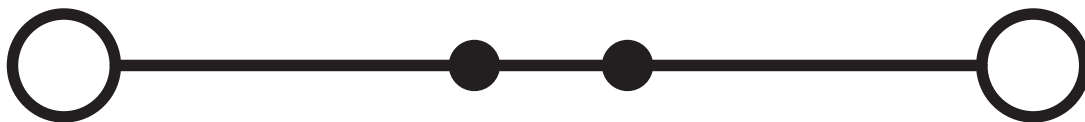
3049123

<https://www.phoenixcontact.com/de/produkte/3049123>



Zeichnungen

Schaltplan



RT 5 BU - Bolzenanschlussklemme



3049123

<https://www.phoenixcontact.com/de/produkte/3049123>

Zulassungen

☞ Zum Herunterladen von Zertifikaten, besuchen Sie die Produktdetailseite: <https://www.phoenixcontact.com/de/produkte/3049123>



IECEE CB Scheme
Zulassungs-ID: DE1-62814



EAC
Zulassungs-ID: RU C-DE.BL08.B.00540



VDE Zeichengenehmigung
Zulassungs-ID: 40022553

	Nennspannung U_N	Nennstrom I_N	Querschnitt AWG	Querschnitt mm^2
keine				
	1000 V	41 A	-	0,14 - 6



cULus Recognized
Zulassungs-ID: E60425

	Nennspannung U_N	Nennstrom I_N	Querschnitt AWG	Querschnitt mm^2
B				
	600 V	30 A	-	-
C				
	600 V	30 A	-	-



IECEX
Zulassungs-ID: IECEXPTB08.0063U

	Nennspannung U_N	Nennstrom I_N	Querschnitt AWG	Querschnitt mm^2
keine				
	550 V	41 A	-	0,1 - 6



ATEX
Zulassungs-ID: PTB09ATEX1003U

	Nennspannung U_N	Nennstrom I_N	Querschnitt AWG	Querschnitt mm^2
keine				
	550 V	41 A	-	0,1 - 6



CCC
Zulassungs-ID: 2020322313000627

RT 5 BU - Bolzenanschlussklemme



3049123

<https://www.phoenixcontact.com/de/produkte/3049123>



UKCA-EX

Zulassungs-ID: CSAE 22UKEX1085U



EAC Ex

Zulassungs-ID: KZ 7500525010101950

RT 5 BU - Bolzenanschlussklemme



3049123

<https://www.phoenixcontact.com/de/produkte/3049123>

Klassifikationen

ECLASS

ECLASS-13.0	27250101
ECLASS-15.0	27250101

ETIM

ETIM 10.0	EC000897
-----------	----------

UNSPSC

UNSPSC 21.0	39121400
-------------	----------

RT 5 BU - Bolzenanschlussklemme



3049123

<https://www.phoenixcontact.com/de/produkte/3049123>

Environmental product compliance

EU RoHS

Erfüllt die Anforderungen nach RoHS-Richtlinie	Ja, Keine Ausnahmeregelungen
--	------------------------------

China RoHS

Environment friendly use period (EFUP)	EFUP-E
	Keine Gefahrstoffe über den Grenzwerten

EU REACH SVHC

Hinweis auf REACH-Kandidatenstoff (CAS-Nr.)	Kein Stoff mit einem Massenanteil von mehr als 0,1 %
---	--

Phoenix Contact 2026 © - Alle Rechte vorbehalten
<https://www.phoenixcontact.com>

PHOENIX CONTACT Deutschland GmbH
Flachmarktstraße 8
D-32825 Blomberg
+49 52 35/3-1 20 00
info@phoenixcontact.de