

UM-PRO LID-92 KMGY - Élément latéral

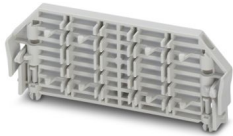


2201230

<https://www.phoenixcontact.com/fr/produits/2201230>

Veillez tenir compte du fait que les données affichées dans ce document PDF proviennent de notre catalogue en ligne. Vous trouverez les données complètes dans la documentation utilisateur. Nos conditions générales d'utilisation des téléchargements sont applicables.

Boîtier pour profilé extrudé, Verrouillage, Élément latéral pour capot profilé en U, largeur: 10,35 mm, hauteur: 97,51 mm, profondeur: 39,7 mm



Avantages

- Longueur du boîtier découpée au millimètre près
- Format ouvert permettant l'intégration facile des composants électroniques de grande taille
- Résistance à la chaleur UM-PRO en polyamide, avec homologation UL jusqu'à 100 °C
- Grande facilité de montage des appareils grâce au montage à clipser (assemblage des éléments latéraux sans outil)
- Grande flexibilité grâce à des capots de protection positionnables au choix

Données commerciales

| | |
|-------------------------------------|--|
| Référence | 2201230 |
| Conditionnement | 10 Unité(s) |
| Commande minimum | 250 Unité(s) |
| Remarque | Fabrication à la commande (pas de reprise) |
| Clé de vente | ACHDAC |
| Product key | ACHDAC |
| GTIN | 4046356747684 |
| Poids par pièce (emballage compris) | 11,22 g |
| Poids par pièce (hors emballage) | 10,9 g |
| Numéro du tarif douanier | 39269097 |
| Pays d'origine | PL |

Caractéristiques techniques

Remarques

| | |
|-------------------------|--|
| Instructions de montage | Veillez respecter le conseil d'utilisation se trouvant dans la zone de téléchargement. |
|-------------------------|--|

Propriétés du produit

| | |
|-------------------|------------------------------|
| Type de produit | Partie latérale de l'embase |
| Type de boîtier | Boîtier pour profilé extrudé |
| Type de boîtier | Boîtier en profilé extrudé |
| Série de boîtiers | UM-PRO |

Dimensions

| | |
|------------|----------|
| Largeur | 10,35 mm |
| Hauteur | 97,51 mm |
| Profondeur | 39,7 mm |

Conception de circuits imprimés

| | |
|-------------------|-------------------|
| Épaisseur du C.I. | 1,4 mm ... 1,8 mm |
|-------------------|-------------------|

Indications sur les matériaux

| | |
|-------------------------------------|-----------------------|
| Couleur (Élément latéral) | gris clair (RAL 7035) |
| Matériau Élément latéral | PA |
| Classe d'inflammabilité selon UL 94 | V0 |

Conditions environnementales et de durée de vie

Essai au fil incandescent

| | |
|---------------------------|---|
| Spécification de contrôle | DIN EN 60695-2-11 (VDE 0471-2-11):2014-11 |
| Température | 850 °C |
| Temps d'action | 30 s |

Résistance à la chaleur/essai à la bille

| | |
|---------------------------|---|
| Spécification de contrôle | DIN EN 60695-10-2 (VDE 0471-10-2):2016-01 |
| Température | 125 °C |
| Durée du contrôle | 1 h |
| Force | 20 N |

Résistance mécanique/tambour à rouleaux

| | |
|---------------------------|---|
| Spécification de contrôle | DIN EN 60068-2-31 (VDE 0468-2-31):2009-04 |
| Hauteur de chute | 50 cm |
| Fréquence | 50 |

Indice de protection (code IP)

| | |
|---------------------------|-----------------------------------|
| Spécification de contrôle | DIN EN 60529 (VDE 0470-1):2014-09 |
|---------------------------|-----------------------------------|

Conditions ambiantes

UM-PRO LID-92 KMGY - Elément latéral



2201230

<https://www.phoenixcontact.com/fr/produits/2201230>

| | |
|---|--|
| Code IP max. à atteindre | IP20 |
| Température ambiante (fonctionnement) | -40 °C ... 105 °C (en fonction de la puissance dissipée) |
| Température ambiante (stockage/transport) | -40 °C ... 55 °C |
| Température ambiante (montage) | -5 °C ... 100 °C |
| Humidité rel. de l'air (stockage/transport) | 80 % |

Indications concernant le circuit imprimé

| | |
|---|-------------------|
| Nombre de supports de circuits imprimés | 4 |
| Type de fixation de circuits imprimés | Insertion |
| Epaisseur du C.I. | 1,4 mm ... 1,8 mm |
| Remarque relative aux supports de circuits imprimés | verticale |

Montage

| | |
|-----------------|--------------|
| Type de montage | Verrouillage |
|-----------------|--------------|

Indications sur l'emballage

| | |
|---------------------------|------------------------|
| Type de conditionnement | emballé dans un carton |
| Type de reconditionnement | Carton |

UM-PRO LID-92 KMGY - Élément latéral



2201230

<https://www.phoenixcontact.com/fr/produits/2201230>

Homologations

To download certificates, visit the product detail page: <https://www.phoenixcontact.com/fr/produits/2201230>



UL Recognized

Identifiant de l'homologation: E240868

UM-PRO LID-92 KMGY - Elément latéral



2201230

<https://www.phoenixcontact.com/fr/produits/2201230>

Classifications

ECLASS

| | |
|-------------|----------|
| ECLASS-13.0 | 27190602 |
| ECLASS-15.0 | 27190602 |

ETIM

| | |
|-----------|----------|
| ETIM 10.0 | EC002779 |
|-----------|----------|

UNSPSC

| | |
|-------------|----------|
| UNSPSC 21.0 | 31261500 |
|-------------|----------|

Conformité environnementale

EU RoHS

Conforme aux exigences de la directive RoHS

Oui, Aucun exception

China RoHS

Environment friendly use period (EFUP)

EFUP-E

Aucune substance dangereuse au-dessus des valeurs limites

EU REACH SVHC

Indication de substance soumise à autorisation REACH (n° CAS)

Aucun substance na un taux pondéral supérieur à 0,1 %