

PTFIX 10/6X4-SILED 60 (5X20) - Funktionsverteilerblock



1172146

<https://www.phoenixcontact.com/de/produkte/1172146>

Bitte beachten Sie, dass die in diesem PDF-Dokument angezeigten Daten aus unserem Online-Katalog generiert wurden. Bitte finden Sie die vollständigen Daten in der Benutzer-Dokumentation. Es gelten unsere Allgemeinen Nutzungsbedingungen für Downloads.



Funktionsverteilerblock, Sicherungstyp: G / 5 x 20, Nennspannung: 60 V, Nennstrom: 6,3 A, Anschlussart: Push-in-Anschluss, Abgriff, Bemessungsquerschnitt: 4 mm², Querschnitt: 0,2 mm²- 6 mm², Anschlussart: Push-in-Anschluss, Sammelanschluss, Bemessungsquerschnitt: 16 mm², Querschnitt: 0,5 mm²- 16 mm², Montageart: aufrasten auf Tragschienenadapter, Direktmontage mit Flansch, Fliegend, Farbe: schwarz

Kaufmännische Daten

Artikelnummer	1172146
Verpackungseinheit	8 Stück
Mindestbestellmenge	8 Stück
Verkaufsschlüssel	BB
Produktschlüssel	BEA135
GTIN	4063151198442
Gewicht pro Stück (inklusive Verpackung)	79,375 g
Gewicht pro Stück (exklusive Verpackung)	77 g
Zolltarifnummer	85369010
Ursprungsland	PL

PTFIX 10/6X4-SILED 60 (5X20) - Funktionsverteilerblock



1172146

<https://www.phoenixcontact.com/de/produkte/1172146>

Technische Daten

Hinweise

Bestellhinweis:	Sicherungseinsatz nicht im Lieferumfang enthalten
-----------------	---------------------------------------------------

Allgemein

Hinweis	Der Strom wird durch die eingesetzte Sicherung, die Spannung durch die Sicherung oder gewählte Leuchtanzeige bestimmt.
	Der max. Belastungsstrom der einzelnen Klemmstelle darf nicht überschritten werden.
	Für Anwendungen zur Energieverteilung ist IEC 60364-4-43:2008, modifiziert + Corrigendum Okt. 2008 (DIN VDE 0100-430:2010-10) Abschnitt 433.2 ff zu beachten!

Artikeleigenschaften

Produkttyp	Verteilerklemme
Anzahl der Anschlüsse	7
Anzahl der Reihen	1

Isolationseigenschaften

Überspannungskategorie	III
Verschmutzungsgrad	3

Elektrische Eigenschaften

Bemessungsstoßspannung	8 kV
Maximale Verlustleistung bei Nennbedingung	1,02 W
Sicherung	G / 5 x 20
Spannungsbereich Leuchtanzeige	30 V AC/DC ... 60 V AC/DC
Strombereich Leuchtanzeige	0,4 mA ... 0,88 mA
Verlustleistung maximal	max. 1,6 W (bei Einzelanordnung der Sicherungsklemme im Überlastfall)
	max. 1,6 W (bei Verbundanordnung mit mehreren Sicherungsklemmen im Überlastfall)
	max. 4 W (bei Einzelanordnung der Sicherungsklemme im Kurzschlussfall)
	max. 2,5 W (bei Verbundanordnung mit mehreren Sicherungsklemmen im Kurzschlussfall)

Eingangsdaten

Spannungsbereich Leuchtanzeige	30 V AC/DC ... 60 V AC/DC
--------------------------------	---------------------------

Anschlussdaten

Anzahl der Anschlüsse pro Etage	7
---------------------------------	---

Abgriff

Anschlussart	Push-in-Anschluss
Abisolierlänge	10 mm ... 12 mm

PTFIX 10/6X4-SILED 60 (5X20) - Funktionsverteilerblock



1172146

<https://www.phoenixcontact.com/de/produkte/1172146>

Lehrdorn	A4
Anschluss gemäß Norm	IEC 60947-7-3
Leiterquerschnitt starr	0,2 mm ² ... 6 mm ²
Leiterquerschnitt AWG	24 ... 10 (umgerechnet nach IEC)
Leiterquerschnitt flexibel	0,2 mm ² ... 6 mm ²
Leiterquerschnitt flexibel [AWG]	24 ... 10 (umgerechnet nach IEC)
Leiterquerschnitt flexibel (Aderendhülse ohne Kunststoffhülse)	0,2 mm ² ... 4 mm ²
Leiterquerschnitt flexibel (Aderendhülse mit Kunststoffhülse)	0,2 mm ² ... 4 mm ²
2 Leiter gleichen Querschnitts flexibel m. TWIN-Aderendhülse mit Kunststoffhülse	0,5 mm ² ... 1 mm ²
Nennquerschnitt	4 mm ²
Nennstrom	6,3 A (Der Strom wird durch die eingesetzte Sicherung bestimmt.)
Belastungsstrom maximal	6,3 A (bei 4 mm ² Leiterquerschnitt)
Summenstrom maximal	37,8 A (Der maximale Belastungsstrom der einzelnen Klemmstelle darf nicht überschritten werden.)
Nennspannung	60 V (Die Spannung wird durch die Leuchtanzeige bestimmt.)

Sammelanschluss

Anschlussart	Push-in-Anschluss
Abisolierlänge	12 mm ... 14 mm
Leiterquerschnitt starr	0,5 mm ² ... 16 mm ²
Leiterquerschnitt AWG	20 ... 6 (umgerechnet nach IEC)
Leiterquerschnitt flexibel	0,5 mm ² ... 16 mm ²
Leiterquerschnitt flexibel [AWG]	20 ... 6 (umgerechnet nach IEC)
Leiterquerschnitt flexibel (Aderendhülse ohne Kunststoffhülse)	0,5 mm ² ... 10 mm ²
Leiterquerschnitt flexibel (Aderendhülse mit Kunststoffhülse)	0,5 mm ² ... 10 mm ²
2 Leiter gleichen Querschnitts flexibel m. TWIN-Aderendhülse mit Kunststoffhülse	0,5 mm ² ... 4 mm ²
Nennquerschnitt	16 mm ²
Nennstrom	37,8 A
Belastungsstrom maximal	37,8 A (bei 10 mm ² Leiterquerschnitt)
Summenstrom maximal	Der maximale Belastungsstrom der einzelnen Klemmstelle darf nicht überschritten werden.

Abgriff Anschlussquerschnitte direkt steckbar

Leiterquerschnitt starr	0,5 mm ² ... 6 mm ²
Leiterquerschnitt flexibel (Aderendhülse ohne Kunststoffhülse)	0,5 mm ² ... 4 mm ²
Leiterquerschnitt flexibel (Aderendhülse mit Kunststoffhülse)	0,5 mm ² ... 4 mm ²

Sammelanschluss Anschlussquerschnitte direkt steckbar

Leiterquerschnitt starr	1,5 mm ² ... 10 mm ²
Leiterquerschnitt starr [AWG]	16 ... 8 (umgerechnet nach IEC)
Leiterquerschnitt flexibel (Aderendhülse ohne Kunststoffhülse)	1,5 mm ² ... 10 mm ²
Leiterquerschnitt flexibel (Aderendhülse mit Kunststoffhülse)	1,5 mm ² ... 10 mm ²

Maße

PTFIX 10/6X4-SILED 60 (5X20) - Funktionsverteilerblock



1172146

<https://www.phoenixcontact.com/de/produkte/1172146>

Breite	87,8 mm
Höhe	28,6 mm
Tiefe	35,4 mm

Materialangaben

Farbe	schwarz (RAL 9005)
Brennbarkeitsklasse nach UL 94	V0
Isolierstoffgruppe	I
Isolierstoff	PA
Statischer Isolierstoffeinsatz in Kälte	-60 °C
Temperatur Index Isolierstoff (DIN EN 60216-1 (VDE 0304-21))	130 °C
Relativer Isolierstoff Temperatur Index (Elec., UL 746 B)	130 °C
Brandschutz für Schienenfahrzeuge (DIN EN 45545-2) R22	HL 1 - HL 3
Brandschutz für Schienenfahrzeuge (DIN EN 45545-2) R23	HL 1 - HL 3
Brandschutz für Schienenfahrzeuge (DIN EN 45545-2) R24	HL 1 - HL 3
Brandschutz für Schienenfahrzeuge (DIN EN 45545-2) R26	HL 1 - HL 3
Wärmeabgabe kalorimetrisch NFPA 130 (ASTM E 1354)	27,5 MJ/kg
Oberflächen Flammbarkeit NFPA 130 (ASTM E 162)	bestanden
Spezifisch optische Rauchgasdichte NFPA 130 (ASTM E 662)	bestanden
Rauchgastoxizität NFPA 130 (SMP 800C)	bestanden

Mechanische Eigenschaften

Mechanische Daten

Offene Seitenwand	Nein
-------------------	------

Umwelt- und Lebensdauerbedingungen

Schwingen/Breitbandrauschen

Prüfspezifikation	DIN EN 50155 (VDE 0115-200):2018-05
Spektrum	Lebensdauerprüfung Kategorie 2, am Drehgestell angebaut
Frequenz	$f_1 = 5 \text{ Hz}$ bis $f_2 = 250 \text{ Hz}$
ASD-Pegel	6,12 (m/s ²) ² /Hz
Beschleunigung	3,12g
Prüfdauer je Achse	5 h
Prüfrichtungen	X-, Y- und Z-Achse
Ergebnis	Prüfung bestanden

Schocken

Prüfspezifikation	DIN EN 50155 (VDE 0115-200):2018-05
Schockform	Halbsinus
Beschleunigung	30g
Schockdauer	18 ms
Anzahl der Schocks je Richtung	3
Prüfrichtungen	X-, Y- und Z-Achse (pos. und neg.)
Ergebnis	Prüfung bestanden

PTFIX 10/6X4-SILED 60 (5X20) - Funktionsverteilerblock



1172146

<https://www.phoenixcontact.com/de/produkte/1172146>

Umgebungsbedingungen

Umgebungstemperatur (Betrieb)	-60 °C ... 110 °C (Betriebstemperaturbereich inkl. Eigenerwärmung, max. kurzzeitige Betriebstemperatur siehe RTI Elec.)
Umgebungstemperatur (Lagerung/Transport)	-25 °C ... 60 °C (für kurze Zeit, nicht über 24 h, -60 °C bis +70 °C)
Umgebungstemperatur (Montage)	-5 °C ... 70 °C
Umgebungstemperatur (Betätigung)	-5 °C ... 70 °C
Zulässige Luftfeuchtigkeit (Betrieb)	20 % ... 90 %
Zulässige Luftfeuchtigkeit (Lagerung/Transport)	30 % ... 70 %

Normen und Bestimmungen

Anschluss gemäß Norm	IEC 60947-7-3
----------------------	---------------

Montage

Montageart	aufrasten auf Tragschienenadapter
	Direktmontage mit Flansch
	Fliegend

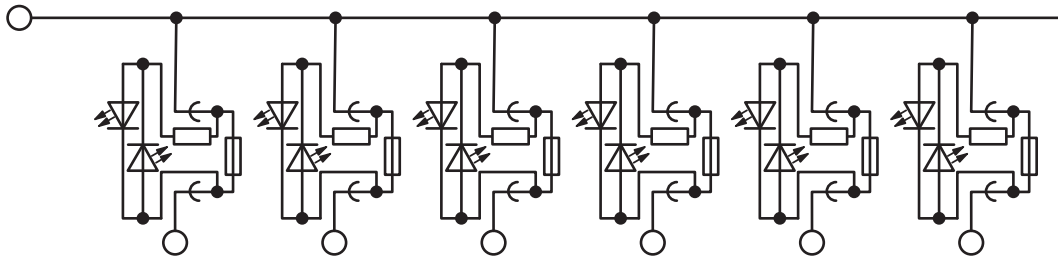
PTFIX 10/6X4-SILED 60 (5X20) - Funktionsverteilerblock

1172146

<https://www.phoenixcontact.com/de/produkte/1172146>

Zeichnungen

Schaltplan



PTFIX 10/6X4-SILED 60 (5X20) - Funktionsverteilerblock




1172146


<https://www.phoenixcontact.com/de/produkte/1172146>

Zulassungen

☞ Zum Herunterladen von Zertifikaten, besuchen Sie die Produktdetailseite: <https://www.phoenixcontact.com/de/produkte/1172146>

 CSA Zulassungs-ID: 13631				
	Nennspannung U_N	Nennstrom I_N	Querschnitt AWG	Querschnitt mm^2
B				
Ausgang	300 V	6,3 A	24 - 10	-
Eingang	300 V	40 A	20 - 8	-

 IECEE CB Scheme Zulassungs-ID: NL-77613				
	Nennspannung U_N	Nennstrom I_N	Querschnitt AWG	Querschnitt mm^2
keine				
	500 V	-	-	-

 cULus Recognized Zulassungs-ID: E60425				
	Nennspannung U_N	Nennstrom I_N	Querschnitt AWG	Querschnitt mm^2
B				
Ausgang	300 V	6,3 A	24 - 10	-
Eingang	300 V	40 A	20 - 8	-
F				
Ausgang	250 V	6,3 A	24 - 10	-
Eingang	250 V	40 A	20 - 8	-

 KEMA-KEUR Zulassungs-ID: 71-121479				
	Nennspannung U_N	Nennstrom I_N	Querschnitt AWG	Querschnitt mm^2
keine				
	500 V	-	-	-

DNV Zulassungs-ID: TAE00002TT-05				
	Nennspannung U_N	Nennstrom I_N	Querschnitt AWG	Querschnitt mm^2
keine				
	500 V	24 A	-	-

 EAC Zulassungs-ID: KZ7500651131219505				
-------------------------------------------------------------------------------------------------------------------------------------	--	--	--	--

PTFIX 10/6X4-SILED 60 (5X20) - Funktionsverteilerblock



1172146

<https://www.phoenixcontact.com/de/produkte/1172146>

PTFIX 10/6X4-SILED 60 (5X20) - Funktionsverteilerblock



1172146

<https://www.phoenixcontact.com/de/produkte/1172146>

Klassifikationen

ECLASS

ECLASS-13.0	27250113
ECLASS-15.0	27250113

ETIM

ETIM 10.0	EC000899
-----------	----------

UNSPSC

UNSPSC 21.0	39121400
-------------	----------

PTFIX 10/6X4-SILED 60 (5X20) - Funktionsverteilerblock



1172146

<https://www.phoenixcontact.com/de/produkte/1172146>

Environmental product compliance

EU RoHS

Erfüllt die Anforderungen nach RoHS-Richtlinie	Ja, Keine Ausnahmeregelungen
------------------------------------------------	------------------------------

China RoHS

Environment friendly use period (EFUP)	EFUP-E
	Keine Gefahrstoffe über den Grenzwerten

EU REACH SVHC

Hinweis auf REACH-Kandidatenstoff (CAS-Nr.)	Kein Stoff mit einem Massenanteil von mehr als 0,1 %
---------------------------------------------	------------------------------------------------------

Phoenix Contact 2026 © - Alle Rechte vorbehalten

<https://www.phoenixcontact.com>

PHOENIX CONTACT Deutschland GmbH

Flachmarktstraße 8

D-32825 Blomberg

+49 52 35/3-1 20 00

info@phoenixcontact.de