

## CRMKIT S 230VAC 4CO L

**Weidmüller Interface GmbH & Co. KG**  
 Klingenbergstraße 26  
 D-32758 Detmold  
 Germany

www.weidmueller.com



### Allgemeine Bestelldaten

|            |   |
|------------|---|
| Ausführung | CUBESERIES, Anzahl Kontakte: 4, Wechsler AgNi, Nennsteuerspannung: 230 V AC, Dauerstrom: 6 A, Schraubanschluss, Prüftaste vorhanden: Nein |
| Best.-Nr.  | <a href="#">3137320000</a>  |
| Art        | CRMKIT S 230VAC 4CO L   |
| GTIN (EAN) | 4099987361781   |
| VPE        | 5 ST  |

## CRMKIT S 230VAC 4CO L

**Weidmüller Interface GmbH & Co. KG**  
 Klingenbergstraße 26  
 D-32758 Detmold  
 Germany

www.weidmueller.com

## Technische Daten

### Zulassungen

Zulassungen



ROHS Konform

### Abmessungen und Gewichte

|              |         |               |             |
|--------------|---------|---------------|-------------|
| Tiefe        | 68.2 mm | Tiefe (inch)  | 2.685 inch  |
| Höhe         | 80.3 mm | Höhe (inch)   | 3.1614 inch |
| Breite       | 26.9 mm | Breite (inch) | 1.0591 inch |
| Nettogewicht | 112 g   |               |             |

### Temperaturen

|                    |                     |                |
|--------------------|---------------------|----------------|
| Lagertemperatur    | Umgebungstemperatur | -40 °C...55 °C |
| Betriebstemperatur |                     |                |

### Umweltanforderungen

|                         |                            |
|-------------------------|----------------------------|
| RoHS-Konformitätsstatus | Konform ohne Ausnahme      |
| REACH SVHC              | Keine SVHC über 0,1 Gew.-% |

### Steuerseite

|  |          |                             |                |
|--|----------|-----------------------------|----------------|
| Nennsteuerspannung   | 230 V AC | Nennstrom AC                | 9.5 mA         |
| Nennleistung   | 2,3 VA   | Spulenwiderstand            | 16100 Ω ± 10 % |
| Statusanzeige  | LED grün | Eingangsfrequenz            | 50...60Hz      |
| Spulenspannung Ersatzrelais<br>abweichend zur Nennsteuerspannung | Nein     | Spulenspannung Ersatzrelais | 230 V AC       |

### Lastseite

|                                  |                               |                                  |                     |
|----------------------------------|-------------------------------|----------------------------------|---------------------|
| Nennschaltspannung               | 250 V AC                      | Dauerstrom                       | 6 A                 |
| max. Schaltfrequenz bei Nennlast | 0.1 Hz                        | Schaltspannung AC, max.          | 250 V               |
| Schaltspannung DC, max.          | 250 V                         | Einschaltstrom                   | 16 A / 20 ms        |
| Schaltleistung AC (ohmsch), max. | 1500                          | Schaltleistung DC (ohmsch), max. | 168 W @ 24 V        |
| Einschaltverzögerung             | ≤ 20 ms                       | Ausschaltverzögerung             | ≤ 12 ms             |
| Kontaktausführung                | 4 CO contact (AgNi)           | Mechanische Lebensdauer          | 2 x 107 Schaltungen |
| min. Schaltleistung              | 10 mA @ 12 V, 100 mA @<br>5 V |                                  |                     |

### Allgemeine Daten

|   |                               |             |
|---|-------------------------------|-------------|
| Einsatzhöhe                                     | ≤ 2000 m, über N.N.           |             |
| Tragschiene                                     | TS 35                         |             |
| Prüftaste vorhanden                             | Nein                          |             |
| Farbe   | schwarz                       |             |
| Komponente mit Brennbarkeitsklasse<br>nach UL94 | Komponente                    | Sockel      |
|   | Brennbarkeitsklasse nach UL94 | V-2         |
|   | Komponente                    | Relaishaube |
|   | Brennbarkeitsklasse nach UL94 | V-2         |

## CRMKIT S 230VAC 4CO L

**Weidmüller Interface GmbH & Co. KG**  
 Klingenbergstraße 26  
 D-32758 Detmold  
 Germany

[www.weidmueller.com](http://www.weidmueller.com)

## Technische Daten

### Isolationskoordination

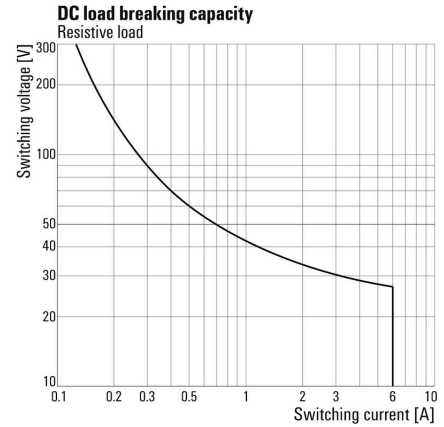
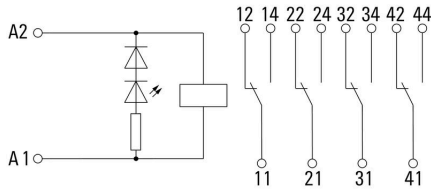
|   |                  |  |                  |
|---|------------------|--|------------------|
| Bemessungsspannung                          | 250 V            | Überspannungskategorie                   | II               |
| Spannungsfestigkeit Steuerseite - Lastseite | 4 kVeff / 1 Min. | Spannungsfestigkeit benachbarte Kontakte | 3 kVeff / 1 Min. |
| Spannungsfestigkeit zur Tragschiene         | 4 kVeff / 1 Min. | Schutzart                                | IP20             |

### Anschlussdaten

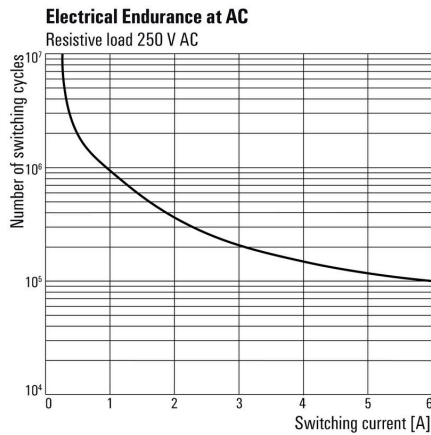
|   |                     |   |                     |
|---|---------------------|---|---------------------|
| Leiteranschlusstechnik                            | Schraubanschluss    | Abisolierlänge Bemessungsanschluss                | 8 mm                |
| Anzugsdrehmoment, min.                            | 0.7 Nm              | Klemmbereich, Bemessungsanschluss                 | 2.5 mm <sup>2</sup> |
| Klemmbereich, min.                                | 2.5 mm <sup>2</sup> | Klemmbereich, max.                                | 4 mm <sup>2</sup>   |
| Leiteranschlussquerschnitt AWG, min.              | AWG 20              | Leiteranschlussquerschnitt AWG, max.              | AWG 16              |
| Leiteranschlussquerschnitt, eindrätig, min.       | 2.5 mm <sup>2</sup> | Leiteranschlussquerschnitt, eindrätig, max.       | 4 mm <sup>2</sup>   |
| Leiteranschlussquerschnitt, eindrätig, min. (AWG) | AWG 20              | Leiteranschlussquerschnitt, eindrätig, max. (AWG) | AWG 16              |
| Zwillings-Aderendhülse, min.                      | 1.5 mm <sup>2</sup> | Zwillings-Aderendhülse, max.                      | 2.5 mm <sup>2</sup> |
| Klingenmaß  | PZ 1                |   |                     |

### Klassifikationen

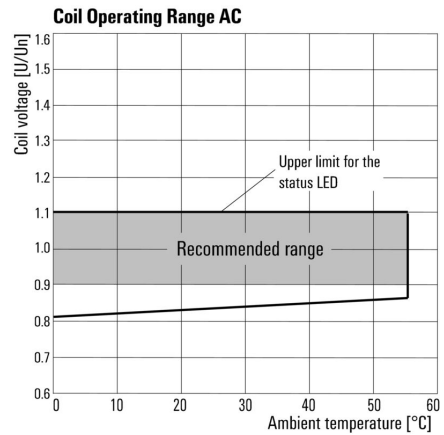
|             |             |             |             |
|-------------|-------------|-------------|-------------|
| ETIM 8.0    | EC001437    | ETIM 9.0    | EC001437    |
| ETIM 10.0   | EC001437    | ECLASS 14.0 | 27-37-16-01 |
| ECLASS 15.0 | 27-37-16-01 |             |             |



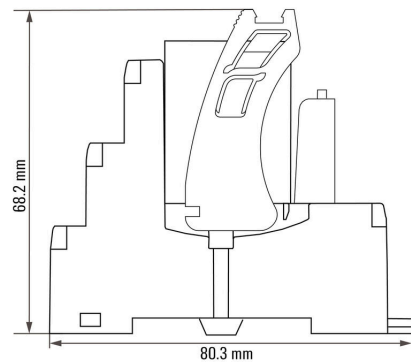
**Diagramm**



**Diagramm**



**Maßbild**



Sonstiges

Typecode CUBESERIES KIT Versions



## CRMKIT S 230VAC 4CO L

**Weidmüller Interface GmbH & Co. KG**  
 Klingenbergstraße 26  
 D-32758 Detmold  
 Germany

www.weidmueller.com

## Zubehör

### Schlitz-Schraubendreher



VDE-isolierter Schlitz-Schraubendreher, SDI DIN 7437, ISO 2380/2, Abtrieb nach DIN 5264, ISO 2380/1, SoftFinish-Griff

### Allgemeine Bestelldaten

|            |                            |  |
|------------|----------------------------|--|
| Art        | SDIS 0.6X3.5X100           | Ausführung   |
| Best.-Nr.  | <a href="#">2749810000</a> | Schraubendreher, Klingebreite (B): 3.5 mm, Klingenlänge: 100 mm, |
| GTIN (EAN) | 4050118897012              | Klingenstärke (A): 0.6 mm  |
| VPE        | 1 ST                       |  |
| Art        | SDIS SLIM 0.6X3.5X100      | Ausführung   |
| Best.-Nr.  | <a href="#">2749610000</a> | Schraubwerkzeug, Klingebreite (B): 3.5 mm, Klingenlänge: 100 mm, |
| GTIN (EAN) | 4050118896350              | Klingenstärke (A): 0.6 mm  |
| VPE        | 1 ST                       |  |

### Neutral



MultiFit ist das Markierersystem von Weidmüller, das für andere Klemmenfabrikate verwendet wird. Ähnlich wie Weidmüller Dekafix, sind Markierer der MultiFit Familie einsatzfertig bedruckt erhältlich (Standarddruck). Beim erstmaligen Einsatz von MultiFit wird ein Test mit Mustermarkierern auf den verwendeten Klemmen empfohlen.

- Ein Markierer passend für verschiedene Klemmenfabrikate
  - Einsatzfertig bedruckte Markierer als Standarddruck
  - Neutrale Markierer zum Selbstdruck mit PrintJet CONNECT oder Plotter
  - Lieferung individuell beschrifteter Markierer, entsprechend kundenseitiger CAE-Daten oder Anforderungen
  - Ein Markierungssystem für alle Anwendungen
- Für Sonderdruck: Bitte senden Sie uns für ihre Beschriftungsvorgaben eine Datei unserer Beschriftungssoftware M-Print PRO oder M-Print PRO Online (ohne Installation).

### Allgemeine Bestelldaten

|            |                            |  |
|------------|----------------------------|--|
| Art        | MF 10/5 MC NE WS           | Ausführung   |
| Best.-Nr.  | <a href="#">1677160000</a> | MultiFit, Klemmenmarkierung, 10 x 5 mm, Raster in mm (P): 5.00 |
| GTIN (EAN) | 4008190475505              | Phoenix, Wieland, Legrand, Telemecanique, Entrelec, weiß       |
| VPE        | 600 ST                     |  |
| Art        | MF 10/6 MC NE WS           | Ausführung   |
| Best.-Nr.  | <a href="#">1677220000</a> | MultiFit, Klemmenmarkierung, 10 x 6 mm, Raster in mm (P): 6.00 |
| GTIN (EAN) | 4008190475529              | Phoenix, Wieland, Legrand, Telemecanique, Entrelec, weiß       |
| VPE        | 600 ST                     |  |

## CRMKIT S 230VAC 4CO L

**Weidmüller Interface GmbH & Co. KG**  
 Klingenbergstraße 26  
 D-32758 Detmold  
 Germany

## Zubehör

www.weidmueller.com

|            |                            |  |
|------------|----------------------------|--|
| Art        | MF 10/8 MC NE WS           | Ausführung   |
| Best.-Nr.  | <a href="#">1868440000</a> | MultiFit, Klemmenmarkierung, 10 x 8 mm, Raster in mm (P): 8.00 |
| GTIN (EAN) | 4032248440023              | Phoenix, Entelec, weiß   |
| VPE        | 350 ST                     |  |

### MultiFit



#### MultiMark MultiFit

Für Wettbewerbverbinder.

Die elastische Oberfläche macht ein leichtes Montieren möglich.

Das spezielle Material macht den Streifen dehnbar und toleriert minimale Abstandsschwankungen, insbesondere bei langen Klemmblöcken.

Die der Druckerauflösung von 300 dpi ergibt sich zudem ein sehr gut lesbares Schriftfeld. Ihre Vorteile mit MultiMark

- Fester Halt und langlebiger Druck
- Endlosstreifen spart Montagezeit
- Einfaches Montieren dank innovativem Verbundmaterial
- Großes Schriftfeld für beste Lesbarkeit
- Hohe Flexibilität durch Herstellerunabhängigkeit
- Firm hold and durable printing
- Continuous strips save installation time
- Easy mounting thanks to an innovative composite material
- Large label field for optimal legibility
- High flexibility thanks to manufacturer independence
- ] • Firm hold and durable printing
- Continuous strips save installation time
- Easy mounting thanks to an innovative composite material
- Large label field for optimal legibility
- High flexibility thanks to manufacturer independence

### Allgemeine Bestelldaten

|            |                            |   |
|------------|----------------------------|---|
| Art        | MF 10/3.5 MM WS            | Ausführung  |
| Best.-Nr.  | <a href="#">2885970000</a> | Klemmenmarkierung, 10 x 3.5 mm, Raster in mm (P): 3.50 weiß |
| GTIN (EAN) | 4064675854579              |   |
| VPE        | 850 ST                     |   |
| Art        | MF 10/4.2 MM WS            | Ausführung  |
| Best.-Nr.  | <a href="#">2885980000</a> | Klemmenmarkierung, 10 x 4.2 mm, Raster in mm (P): 4.20 weiß |
| GTIN (EAN) | 4064675854586              |   |
| VPE        | 750 ST                     |   |

## CRMKIT S 230VAC 4CO L

**Weidmüller Interface GmbH & Co. KG**  
 Klingenbergstraße 26  
 D-32758 Detmold  
 Germany

## Zubehör

www.weidmueller.com

### Neutral



MultiFit ist das Markiersystem von Weidmüller, das für andere Klemmenfabrikate verwendet wird. Ähnlich wie Weidmüller Dekafix, sind Markierer der MultiFit Familie einsatzfertig bedruckt erhältlich (Standarddruck). Beim erstmaligen Einsatz von MultiFit wird ein Test mit Mustermarkierern auf den verwendeten Klemmen empfohlen.

- Ein Markierer passend für verschiedene Klemmenfabrikate
  - Einsatzfertig bedruckte Markierer als Standarddruck
  - Neutrale Markierer zum Selbstdruck mit PrintJet CONNECT oder Plotter
  - Lieferung individuell beschrifteter Markierer, entsprechend kundenseitiger CAE-Daten oder Anforderungen
  - Ein Markierungssystem für alle Anwendungen
- Für Sonderdruck: Bitte senden Sie uns für ihre Beschriftungsvorgaben eine Datei unserer Beschriftungssoftware M-Print PRO oder M-Print PRO Online (ohne Installation).

### Allgemeine Bestelldaten

|            |                            |  |
|------------|----------------------------|--|
| Art        | MF 10/10 MC NE WS          | Ausführung   |
| Best.-Nr.  | <a href="#">1856760000</a> | MultiFit, Klemmenmarkierung, 10 x 10 mm, Raster in mm (P): 10.00 |
| GTIN (EAN) | 4032248401031              | Phoenix, Entrelec, weiß  |
| VPE        | 200 ST                     |  |

#### MultiFit



#### MultiMark MultiFit

Für Wettbewerbserverbinder.

Die elastische Oberfläche macht ein leichtes Montieren möglich.

Das spezielle Material macht den Streifen dehnbar und toleriert minimale Abstandsschwankungen, insbesondere bei langen Klemmblocken.

Die der Druckerauflösung von 300 dpi ergibt sich zudem ein sehr gut lesbares Schriftfeld. Ihre Vorteile mit MultiMark

- Fester Halt und langlebiger Druck
- Endlosstreifen spart Montagezeit
- Einfaches Montieren dank innovativem Verbundmaterial
- Großes Schriftfeld für beste Lesbarkeit
- Hohe Flexibilität durch Herstellerunabhängigkeit
- Firm hold and durable printing
- Continuous strips save installation time
- Easy mounting thanks to an innovative composite material
- Large label field for optimal legibility
- High flexibility thanks to manufacturer independence
- ] • Firm hold and durable printing
- Continuous strips save installation time
- Easy mounting thanks to an innovative composite material
- Large label field for optimal legibility
- High flexibility thanks to manufacturer independence

#### Allgemeine Bestelldaten

|            |                            |   |
|------------|----------------------------|---|
| Art        | MF 10/8 MM WS              | Ausführung  |
| Best.-Nr.  | <a href="#">2519190000</a> | Klemmenmarkierung, 10 x 8 mm, weiß                          |
| GTIN (EAN) | 4050118531411              |   |
| VPE        | 400 ST                     |   |
| Art        | MF 10/5 MM WS              | Ausführung  |
| Best.-Nr.  | <a href="#">2519170000</a> | Klemmenmarkierung, 10 x 5 mm, weiß                          |
| GTIN (EAN) | 4050118531190              |   |
| VPE        | 600 ST                     |   |
| Art        | MF 10/6 MM WS              | Ausführung  |
| Best.-Nr.  | <a href="#">2519180000</a> | Klemmenmarkierung, 10 x 6 mm, weiß                          |
| GTIN (EAN) | 4050118531404              |   |
| VPE        | 500 ST                     |   |
| Art        | MF 10/16 MM WS             | Ausführung  |
| Best.-Nr.  | <a href="#">2886020000</a> | Klemmenmarkierung, 10 x 16 mm, weiß                         |
| GTIN (EAN) | 4064675854623              |   |
| VPE        | 150 ST                     |   |
| Art        | MF 10/7.6 MM WS            | Ausführung  |
| Best.-Nr.  | <a href="#">2885990000</a> | Klemmenmarkierung, 10 x 7.6 mm, Raster in mm (P): 7.60 weiß |
| GTIN (EAN) | 4064675854593              |   |
| VPE        | 400 ST                     |   |
| Art        | MF 10/10 MM WS             | Ausführung  |
| Best.-Nr.  | <a href="#">2886000000</a> | Klemmenmarkierung, 10 x 10 mm, weiß                         |
| GTIN (EAN) | 4064675854609              |   |
| VPE        | 300 ST                     |   |

## CRMKIT S 230VAC 4CO L

**Weidmüller Interface GmbH & Co. KG**  
Klingenbergstraße 26  
D-32758 Detmold  
Germany

[www.weidmueller.com](http://www.weidmueller.com)

## Zubehör

|            |                            |                                     |
|------------|----------------------------|-------------------------------------|
| Art        | MF 10/12 MM WS             | Ausführung                          |
| Best.-Nr.  | <a href="#">2886010000</a> | Klemmenmarkierung, 10 x 12 mm, weiß |
| GTIN (EAN) | 4064675854616              |                                     |
| VPE        | 250 ST                     |                                     |

## Querverbindungen



### Allgemeine Bestelldaten

|            |                            |                            |
|------------|----------------------------|----------------------------|
| Art        | CXM CCS 6P GY              | Ausführung                 |
| Best.-Nr.  | <a href="#">3053180000</a> | CUBESERIES, Querverbindung |
| GTIN (EAN) | 4099987023009              |                            |
| VPE        | 2 ST                       |                            |

## Zubehör



### Systemzubehör

Entdecken Sie eine vielfältige Auswahl an Zubehör für Ihr u-remote System – die ideale Ergänzung, um Ihre Anwendungen noch effizienter und flexibler zu gestalten.

### Allgemeine Bestelldaten

|            |                            |                |
|------------|----------------------------|----------------|
| Art        | UR20-EBK-ACC               | Ausführung     |
| Best.-Nr.  | <a href="#">1346610000</a> | End bracket, , |
| GTIN (EAN) | 4050118151596              |                |
| VPE        | 5 ST                       |                |