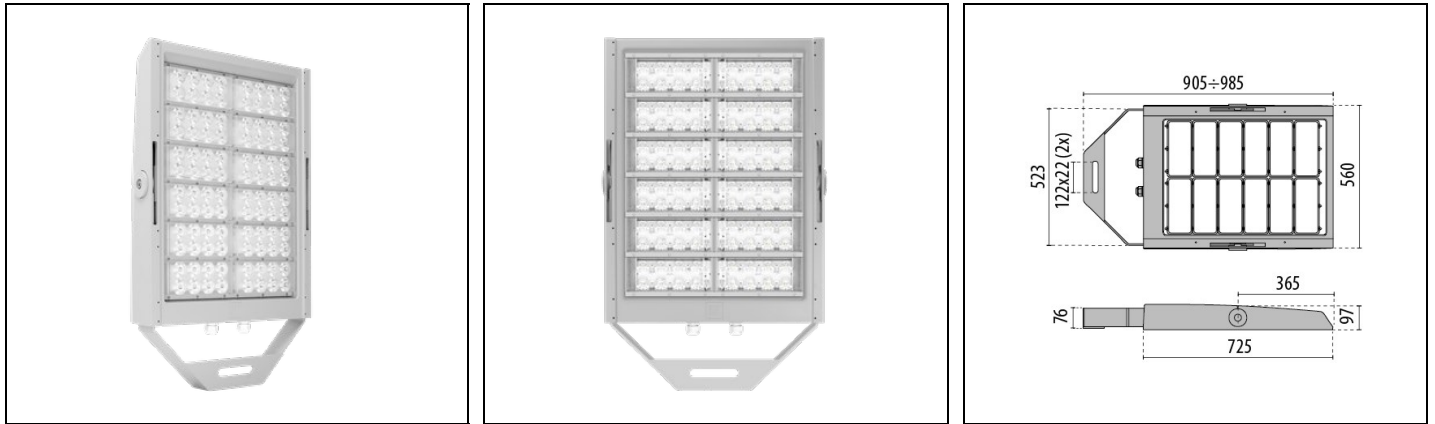


SQUARE PRO 96/4 A/M

Artikelnummer 3119532



Beschreibung

Hochleistungs-LED-Flutlicht für Innen- und Außenbeleuchtung, bestehend aus:

- Gehäuse aus Aluminiumdruckguss mit Polyesterpulverlackierung ISO 9227/12944 - ISO 9223 (C5)
- Optik aus Technopolymer-Linsen mit erhöhter Lichtdurchlässigkeit
- Altersbeständige Silikondichtung
- Integrierte elektrische Anschlussbox mit Aluminiumabdeckung
- Stopfbuchse M25x1,5 für Kabel mit Ø 10-16 mm
- Lichtquelle besteht aus mehreren LED-Modulen
- Informationen zu anderen Farbtemperaturen und zum Farbwiedergabeindex erhalten Sie vom Werk
- Äußere Schrauben aus Edelstahl
- Stahlbügel, lackiert mit Polyesterpulverlack nach Feuerverzinkung
- Inkl. Goniometer zur Ausrichtung der Leuchte
- Der für die SQUARE PRO angegebene Leistungswert schließt die Verluste der ersorgungseinheit ein
- Die Ausführungen SQUARE PRO 4CH sind nicht mit Schutzglas verwendbar
- Für die Stromversorgung von SQUARE PRO ausschließlich die als Zubehör verfügbaren Versorgungseinheiten verwenden
- ON-OFF, dimmbare DMX-RDM und DALI-Netzteile in wasserdichtem IP66-Boxen oder auf IP20-Metallplatten für den Einbau in wasserdichte Schaltkästen erhältlich. Die elektrische Verbindung zwischen ihnen und den zugehörigen Scheinwerfern muss mit einer maximalen Kabellänge von 50 Metern hergestellt werden
- Scheinwerfer müssen mit geeigneter Anschlussvorrichtungen (Box oder Stahlplatte) sachgemäß verbunden werden. Achten Sie auf die Anzahl der Verbindungskanäle: 2 Kanäle (2CH), 3 Kanäle (3CH) oder 4 Kanäle (4CH)
- Versorgungseinheiten inkl. zusätzlicher Überspannungsschutz bis 10 kV (DM und DM)

Um die ständige Aktualisierung unserer Produkte zu fördern, behält sich PERFORMANCE IN LIGHTING das Recht vor, Änderungen ohne vorherige Ankündigung vorzunehmen. Daher wird immer empfohlen, die neueste Version zu lesen, die auf der Website www.performanceinlighting.com veröffentlicht ist. Gelieferte Lumenleistungen und Stromverbrauch, einschließlich Verluste, unterliegen einer Toleranz von +/-7 %. Wenn nicht anders angegeben, gelten die Werte für eine Umgebungstemperatur von 25°C. Die Garantiebedingungen sind unter <https://www.performanceinlighting.com/gr/company/led-warranty>

Produktdaten

| | | | |
|--------------|----------|--------------|----------|
| ETIM-Gruppe: | EG000027 | ETIM-Klasse: | EC001744 |
|--------------|----------|--------------|----------|

Allgemeine Eigenschaften

| | | | |
|-----------------------------------|--------------------------------------|--------------------------|--------|
| Fassung: | LED | Leuchtmittel: | LED |
| LED-Nennlichtstrom [lm]: | 165633 | Leuchtenlichtstrom [lm]: | 144347 |
| Leistung [W]: | 1118 W | Lichtausbeute [lm/W]: | 129 |
| CRI: | 70 | Farbtemperatur [K]: | 4000 |
| Farbe / Veredelung: | GR-94 / Grau metallic / Strukturiert | Schutzart IP: | IP66 |
| Schlagfestigkeit / Schlagenergie: | IK07 3J xx5 | Schutzklasse: | I |
| Optik: | A45/M - Asymmetrische mittlere | Nettogewicht [kg]: | 22,5 |
| Gesamte Länge [mm]: | 560 | Gesamte Breite [mm]: | 985 |
| Gesamte Höhe [mm]: | 97 | | |

Mechanische Eigenschaften

| | | | |
|--|------------|---|-----------|
| Bauform: | Rechteckig | Gehäusematerial: | Aluminium |
| Diffusormaterial: | Kunststoff | Glühfadentest [°C]: | 850 °C |
| Frontale Windangriffsfläche [m ²]: | 0.04 | Seitliche Windangriffsfläche [m ²]: | 0.08 |
| Obere Windangriffsfläche [m ²]: | 0.42 | | |

Installation

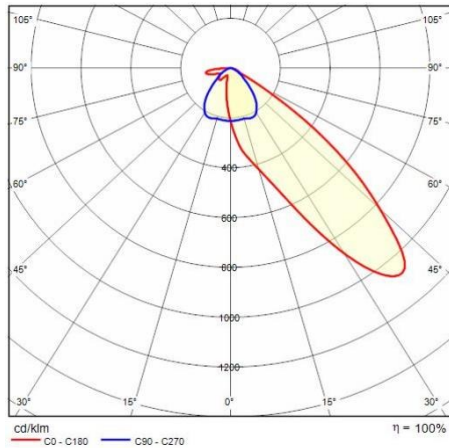
| | | | |
|--------------------------------|------------------|---|------|
| Anwendungsbereich: | Außenbeleuchtung | Min. Umgebungstemperatur [°C]: | -40 |
| Max. Umgebungstemperatur [°C]: | 35 | Mindestabstand zum beleuchteten Objekt [m]: | 1.00 |

Lichteigenschaften

| | | | |
|---|--------|--|---------------|
| MacAdam: | 3 | Lumen maintenance: | L90B10@40000h |
| Verteilung der Lichtemission: | Direct | DFF - Unterer halbräumlicher Lichtstromanteil [%]: | 100 |
| UFF - Oberer halbräumlicher Lichtstromanteil [%]: | 0 | Lichtstärkeklasse: | G*2 |
| Keine Lichtverschmutzung (ULR = 0%): | | IPEA* (Straßenbeleuchtung): | A+ |
| IPEA* (Flächen, Kreisverkehre): | A4+ | IPEA* (Radfahrer / Fußgänger): | A3+ |
| IPEA* (Grünzonen): | A3+ | IPEA* (historische Stadtkerne): | A6+ |

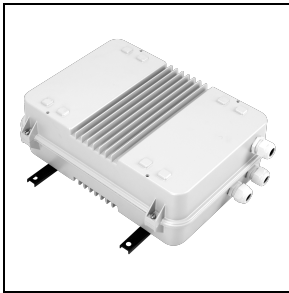
Um die ständige Aktualisierung unserer Produkte zu fördern, behält sich PERFORMANCE IN LIGHTING das Recht vor, Änderungen ohne vorherige Ankündigung vorzunehmen. Daher wird immer empfohlen, die neueste Version zu lesen, die auf der Website www.performanceinlighting.com veröffentlicht ist. Gelieferte Lumenleistungen und Stromverbrauch, einschließlich Verluste, unterliegen einer Toleranz von +/- 7 %. Wenn nicht anders angegeben, gelten die Werte für eine Umgebungstemperatur von 25°C. Die Garantiebedingungen sind unter <https://www.performanceinlighting.com/gr/company/led-warranty>

Photometrische Daten



Versorgungseinheit (bitte extra bestellen)

Drivers box IP66 - SQUARE PRO 96/4 - A/I - A/M - C/I - ELL



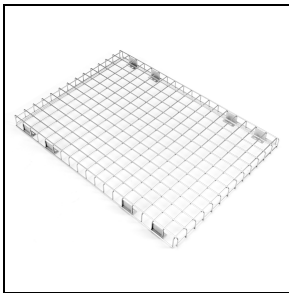
310988

Drivers box 1100 W - 1.8A - 4CH - DALI
- 220-240 V 50/60 Hz

■ GR-94 / Grau metallic

Optionales Zubehör

SQUARE PRO



14474201

Schutzgitter SQUARE PRO