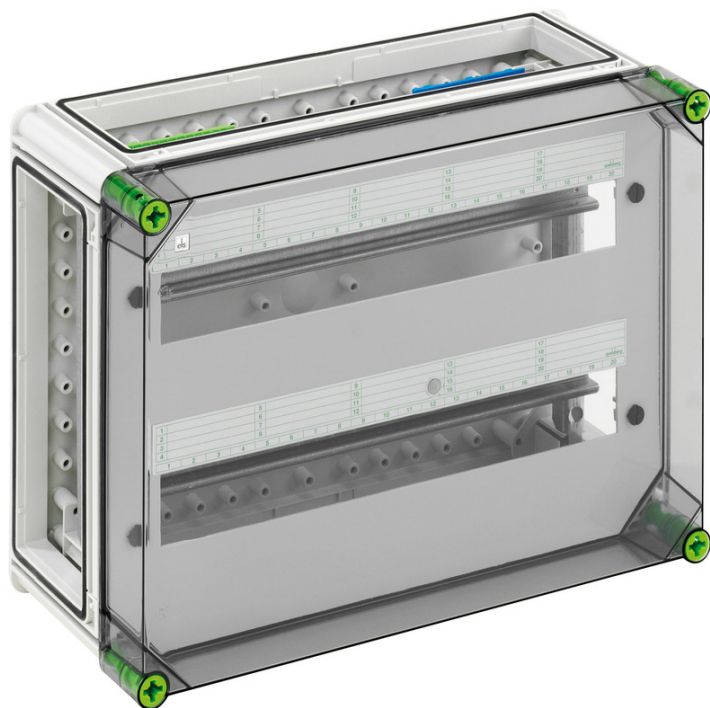


Automatengehäuse

## GTA 340-t



### GTA 340-t

**Automatengehäuse**

**INDIVIDUALISIERBAR**

Artikelnummer: 01534001  
Maße: 440 x 320 x 179 mm

Automatengehäuse, 2-reihig, PE/N Klemme, mit jeweils 2 Klemmstellen 16 mm<sup>2</sup>, 10 Klemmstellen 6 mm<sup>2</sup>, Abdeck- und Beschriftungsstreifen, 3 x Gehäuseverbinder (GGV)

**mit transparentem Deckel**



## Produkteigenschaften

### Elektrische Eigenschaften

Bemessungsisolationsspannung AC:	400 V
Schutzklasse:	II
Schutzart:	IP65
belüftet:	nein
Anzahl Reihen:	2
Anzahl Teilungseinheiten:	40
Anzahl Teilungseinheiten pro Reihe:	20
UL Type Rating:	3R

### Farben

Farbe Unterteil:	grau
Farbe Oberteil:	transparent

### Maße und Gewicht

Breite:	440 mm
Länge:	320 mm
Höhe:	179 mm
Innenhöhe:	157 mm
Gewicht:	3.265 kg

### Materialeigenschaften

UV-beständig:	ja
halogenfrei:	ja
Brennbarkeitsklasse nach UL94:	V2
Glühdrahtfestigkeit:	960 °C (EN 60695-2-11)

### Mechanische Eigenschaften

Befestigungsart:	Aufbau
Schlagfestigkeit:	IK08
plombierbar:	ja

### Mechanische Eigenschaften

Drehmoment der Deckelschraube:	2.5 Nm
Flanschvariante:	ja
Anreihbar:	ja

### Umgebungsbedingungen

max. relative Luftfeuchtigkeit 25°C:	95 %
max. relative Luftfeuchtigkeit 40°C:	50 %
Umgebungstemperatur min.:	-25 °C
Umgebungstemperatur max.:	40 °C
Umgebungstemperatur 24h:	35 °C
Installationsort:	geschützter Außenbereich

### Vertriebsdaten

EAN:	4013902989577
ETIM Klasse:	EC000214
Zolltarifnummer:	85369095
Mindestbestellmenge:	1

### Werkstoff

Material Unterteil:	Polycarbonat
Material Oberteil:	Polycarbonat
Material Dichtung:	Polyurethan
Material Deckelschraube:	Polyamid, glasfaserverstärkt

## Zubehör

[07251301 - GFS 13-m - Flanschset](#)