

Abzweigdose

## 2K-Mini SB-L

### 2K-Mini SB-L

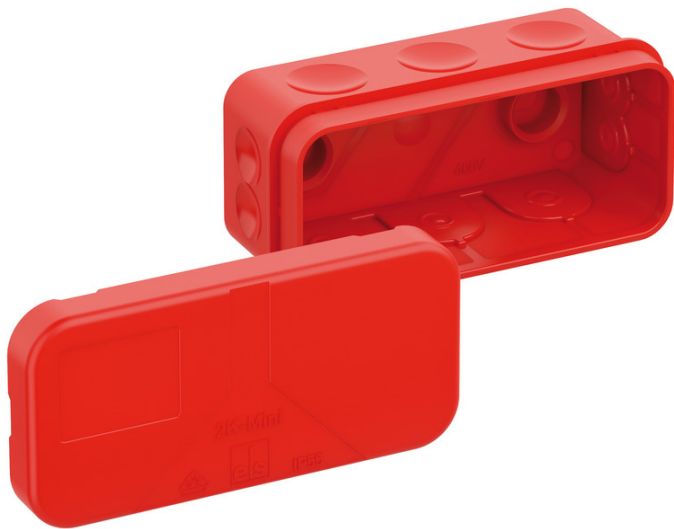
Abzweigdose

Artikelnummer: 34470801

Maße: 89 x 43 x 38 mm

Abzweigdose, mit Schutzart IP55, Nennquerschnitt 2,5 mm<sup>2</sup>, Ui=400 V AC, zertifiziert durch VDE (DIN EN 60670-1/-22 (VDE 0606-1/-22)), selbstdichtende, weiche Einführungsmembranen, Dichtbereich 2 - 14 mm, (1 rückseitig, 10 seitlich), innenliegende Befestigungsstellen, für Standardinstallationen im Innenbereich

**rot, ohne Klemmen, zur Kennzeichnung von Stromkreisen der Sicherheitsbeleuchtung**



Die 2K-Typen der Roten Reihe sind mit selbstdichtenden, weichen Einführungsmembranen ausgestattet. Sie ermöglichen eine werkzeuglose Leitungseinführung. Das macht das Arbeiten schneller und komfortabler. Die VDE-zertifizierten Abzweigdosens sind in verschiedenen Größen und Farbvarianten erhältlich.

## Produkteigenschaften

### Elektrische Eigenschaften

Bemessungsisolationsspannung AC:	400 V
max. Leiterquerschnitt:	2,5 mm <sup>2</sup>
Schutzklasse:	II
Schutzart:	IP55
Klemmenart:	ohne
UL Type Rating:	k.A.

### Farben

Farbe Unterteil:	rot
Farbe Oberteil:	rot

### Maße und Gewicht

Breite:	89 mm
Länge:	43 mm
Höhe:	38 mm
Innenlänge:	33 mm
Innenbreite:	79 mm
Innenhöhe:	33 mm
Gewicht:	0.0305 kg

### Materialeigenschaften

UV-beständig:	nein
halogenfrei:	ja
Brennbarkeitsklasse nach UL94:	HB
Glühdrahtfestigkeit:	650 °C (EN 60695-2-11)

### Max. Anzahl Klemmen je Querschnitt gem. DIN VDE 0606-1

max. Anzahl Klemmen bei 1,5 <sup>2</sup> :	5
max. Anzahl Klemmen bei 2,5 <sup>2</sup> :	3

### Max. Anzahl Leiter je Querschnitt gem. DIN VDE 0606-1

max. Anzahl Leiter bei 1,5 <sup>2</sup> :	15
max. Anzahl Leiter bei 2,5 <sup>2</sup> :	9

### Mechanische Eigenschaften

für Dichtbereich min:	2 mm
für Dichtbereich max:	14 mm
Schlagfestigkeit:	IK07
plombierbar:	nein
Befestigungsart (auf der Wand):	Wand-/Deckenmontage
Befestigung:	innenliegende Befestigungsstellen

### Umgebungsbedingungen

max. relative Luftfeuchtigkeit 25°C:	95 %
max. relative Luftfeuchtigkeit 40°C:	50 %
Umgebungstemperatur min.:	-25 °C
Umgebungstemperatur max.:	40 °C
Umgebungstemperatur 24h:	35 °C
Installationsort:	Innenbereich

### Vertriebsdaten

EAN:	4013902642434
ETIM Klasse:	EC002600
Zolltarifnummer:	85389099
Mindestbestellmenge:	10

### Werkstoff

Material Unterteil:	Polypropylen
Material Oberteil:	Polypropylen
Material Einführung:	Thermoplastisches Elastomer
Material Dichtung:	Thermoplastisches Elastomer

## Zertifikate

---

Prüfzeichen: VDE (DIN EN 60670-1/-22 (VDE  
0606-1/-22))

---

## Zubehör

[89602901 - KTB 1-100 - Kabeltrassenbefestigung](#)

## Einführungen / Vorprägungen

