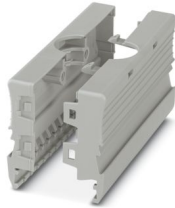


PH 2,5/14 - Kabelgehäuse

3209808

<https://www.phoenixcontact.com/de/produkte/3209808>

Bitte beachten Sie, dass die in diesem PDF-Dokument angezeigten Daten aus unserem Online-Katalog generiert wurden. Bitte finden Sie die vollständigen Daten in der Benutzer-Dokumentation. Es gelten unsere Allgemeinen Nutzungsbedingungen für Downloads.



Kabelgehäuse, Rastermaß: 72,8 mm, Tiefe: 36,8 mm, Breite: 72,8 mm, Höhe: 19,9 mm, Polzahl: 14, Farbe: grau

Ihre Vorteile

- Robustes Kabelgehäuse für die Zugentlastung von Anschlussleitungen
- Aneinanderreihen, ohne Teilungsverlust
- Zusätzliche Beschriftungsmöglichkeit für die Kennzeichnung der Stecker

Kaufmännische Daten

Artikelnummer	3209808
Verpackungseinheit	10 Stück
Mindestbestellmenge	10 Stück
Verkaufsschlüssel	BA
Produktschlüssel	BE224Z
GTIN	4046356367011
Gewicht pro Stück (inklusive Verpackung)	21,425 g
Gewicht pro Stück (exklusive Verpackung)	14,84 g
Zolltarifnummer	39269097
Ursprungsland	PL

PH 2,5/14 - Kabelgehäuse



3209808

<https://www.phoenixcontact.com/de/produkte/3209808>

Technische Daten

Artikeleigenschaften

Produkttyp	Kabelgehäuse
Polzahl	14
Rastermaß	72,8 mm

Materialangaben

Farbe	grau (RAL 7042)
Material	PA
Brennbarkeitsklasse nach UL 94	V0
Statischer Isolierstoffeinsatz in Kälte	-60 °C
Temperatur Index Isolierstoff (DIN EN 60216-1 (VDE 0304-21))	130 °C
Relativer Isolierstoff Temperatur Index (Elec., UL 746 B)	130 °C
Brandschutz für Schienenfahrzeuge (DIN EN 45545-2) R22	HL 1 - HL 3
Brandschutz für Schienenfahrzeuge (DIN EN 45545-2) R23	HL 1 - HL 3
Brandschutz für Schienenfahrzeuge (DIN EN 45545-2) R24	HL 1 - HL 3
Brandschutz für Schienenfahrzeuge (DIN EN 45545-2) R26	HL 1 - HL 3
Wärmeabgabe kalorimetrisch NFPA 130 (ASTM E 1354)	28 MJ/kg
Oberflächen Flammbarkeit NFPA 130 (ASTM E 162)	bestanden
Spezifisch optische Rauchgasdichte NFPA 130 (ASTM E 662)	bestanden
Rauchgastoxizität NFPA 130 (SMP 800C)	bestanden

Maße

Breite	72,8 mm
Höhe	19,9 mm
Tiefe	36,8 mm
Rastermaß	72,8 mm

Hinweise

Montagehinweis	für die Zugentlastung ist ein Kabelbinder oder eine Kabelschelle erforderlich
----------------	---

PH 2,5/14 - Kabelgehäuse

3209808

<https://www.phoenixcontact.com/de/produkte/3209808>



Klassifikationen

ECLASS

ECLASS-13.0	27440202
ECLASS-15.0	27440202

ETIM

ETIM 10.0	EC000437
-----------	----------

UNSPSC

UNSPSC 21.0	31261500
-------------	----------

PH 2,5/14 - Kabelgehäuse

3209808

<https://www.phoenixcontact.com/de/produkte/3209808>



Environmental product compliance

EU RoHS

Erfüllt die Anforderungen nach RoHS-Richtlinie	Ja, Keine Ausnahmeregelungen
--	------------------------------

China RoHS

Environment friendly use period (EFUP)	EFUP-E
	Keine Gefahrstoffe über den Grenzwerten

EU REACH SVHC

Hinweis auf REACH-Kandidatenstoff (CAS-Nr.)	Kein Stoff mit einem Massenanteil von mehr als 0,1 %
---	--

EF3.1 Klimawandel

CO2e kg	0,106 kg CO2e
---------	---------------

Phoenix Contact 2026 © - Alle Rechte vorbehalten
<https://www.phoenixcontact.com>

PHOENIX CONTACT Deutschland GmbH
Flachmarktstraße 8
D-32825 Blomberg
+49 52 35/3-1 20 00
info@phoenixcontact.de