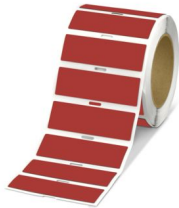


EMLP (100X30)R RD - Etikett

1096332

<https://www.phoenixcontact.com/de/produkte/1096332>

Bitte beachten Sie, dass die in diesem PDF-Dokument angezeigten Daten aus unserem Online-Katalog generiert wurden. Bitte finden Sie die vollständigen Daten in der Benutzer-Dokumentation. Es gelten unsere Allgemeinen Nutzungsbedingungen für Downloads.



Etikett, Rolle, rot (RAL 3001), unbeschriftet, beschriftbar mit: THERMOMARK E.300 (D)/600 (D), THERMOMARK ROLL 2.0, THERMOMARK ROLL, THERMOMARK ROLL X1, THERMOMARK ROLLMASTER 300/600, THERMOMARK X1.2, Montageart: kleben, Anzahl der Einzelschilder: 250, Textfeldhöhe: 30 mm, Textfeldbreite: 100 mm

Ihre Vorteile

- Die selbstklebenden Marker EMLP ... eignen sich besonders zur Kennzeichnung von elektrischen Bauteilen, Geräten und Tastern
- Die Marker sind gleichwertig zu den gravierten Schildern, sie weisen eine hochwertige Optik auf
- Schnelle und kostengünstige Beschriftung mit den THERMOMARK ...-Rollendruckern von Phoenix Contact
- In Kombination mit dem passenden Farbband hat die Beschriftung eine hohe Beständigkeit gegen Lösungsmittel und mechanische Einflüsse
- Beschriftungsservice: Phoenix Contact beschriftet alle EMLP ...-Marker individuell nach Ihren Vorgaben

Kaufmännische Daten

Artikelnummer	1096332
Verpackungseinheit	1 Stück
Mindestbestellmenge	1 Stück
Verkaufsschlüssel	BH
Produktschlüssel	BG2411
GTIN	4055626930862
Gewicht pro Stück (inklusive Verpackung)	657,9 g
Gewicht pro Stück (exklusive Verpackung)	22,22 g
Zolltarifnummer	39269097
Ursprungsland	DE

Technische Daten

Artikeleigenschaften

Produkttyp	Gerätemarker
Beschriftung	
Anzahl der Einzelschilder	250
Anzahl der Einzelschilder pro Zeile	1
Kennzeichnungstechnologie	Thermotransfer

Maße

Breite	100,00 mm
Höhe	30,00 mm
Tiefe	0,55 mm

Textfeld

Textfeldbreite	100 mm
Textfeldhöhe	30 mm

Materialangaben

RoHS-konform	ja
Stärke Folie	50 µm
Stärke Klebstoff	20 µm
Kleber	Acrylat
Farbe	rot (RAL 3001)
Material	Polyester
Material Basiselement	Polyester
Inhaltsstoffe	silikonfrei

Umwelt- und Lebensdauerbedingungen

Umgebungsbedingungen

Umgebungstemperatur (Betrieb)	-40 °C ... 120 °C
Empfohlene Umgebungstemperatur (Lagerung/Transport)	23 °C
Empfohlene Luftfeuchtigkeit (Lagerung/Transport)	50 %

Prüfung auf lackbenetzungsstörende Stoffe

Prüfung auf lackbenetzungsstörende Substanzen (LABS-Konformität)	VDMA 24364-A1-L:2018-05
Ergebnis	Prüfung bestanden

Kratztest zur Bestimmung der Kratzfestigkeit

Prüfspezifikation	DIN EN ISO 1518-1:2023 (in Anlehnung)
Anforderung	≥ 5 N
Ergebnis	Prüfung bestanden

Tesafilm Test

Prüfspezifikation	DIN EN ISO 2409:2020-12 (in Anlehnung)
Ergebnis	Prüfung bestanden

UV Beständigkeit

Prüfspezifikation	DIN EN ISO 4892-2:2021-11 (in Anlehnung)
Ergebnis	Prüfung bestanden
Prüfdauer	96 h
Verfahren	Künstliche Bestrahlung.

Temperaturbeständigkeit

Prüfspezifikation	ANSI/UL 969-2018:03 (in Anlehnung)
Prüfdauer	240 h
Rating 125 °C (150 °C)	Prüfung bestanden

Wischfestigkeit der Aufschriften

Prüfspezifikation	DIN EN 60068-2-11:2000-02 DIN EN 62208 (VDE 0660-511):2012-06 (in Teilen)
Isopropanol (99 %) [67-63-0]	Prüfung bestanden
n-Hexan [CAS No. 110-54-3]	Prüfung bestanden
Wasser + Waschbenzin [CAS No. 64742-82-1]	Prüfung bestanden
Sodiumhydroxid 0.1 mol/l [CAS No. 1310-73-2]	Prüfung bestanden
Ethanol (99 %) [CAS No. 64-17-5]	Prüfung bestanden

Beständigkeit gegen Chemikalien, Öle und Kraftstoffe

Prüfspezifikation	ISO 175:2010 (in Anlehnung)
Prüfdauer	168 h
Salzwasser (350 g/l) [CAS No. -]	Prüfung bestanden
IRM 901	Prüfung bestanden
IRM 902	Prüfung bestanden
IRM 903	Prüfung bestanden

Prüfung im Kondenswasser-Wechselklima mit schwefeldioxidhaltiger Atmosphäre

Prüfspezifikation	DIN EN ISO 22479:2022-08
Ergebnis	Prüfung bestanden
Verfahren	Methode B
Zyklen	2

Salznebelprüfung

Prüfspezifikation	DIN EN IEC 60068-2-11 (VDE 0468-2-11):2022-10
Ergebnis	Prüfung bestanden
Prüfdauer	96 h

Normen und Bestimmungen

EMLP (100X30)R RD - Etikett



1096332

<https://www.phoenixcontact.com/de/produkte/1096332>

Wischbeständigkeit	DIN EN 61010-1 (VDE 0411-1)
--------------------	-----------------------------

Montage

Montageart	kleben
------------	--------

EMLP (100X30)R RD - Etikett



1096332

<https://www.phoenixcontact.com/de/produkte/1096332>

Klassifikationen

ECLASS

ECLASS-13.0	27281103
ECLASS-15.0	27281103

ETIM

ETIM 10.0	EC001288
-----------	----------

UNSPSC

UNSPSC 21.0	39131500
-------------	----------

EMLP (100X30)R RD - Etikett



1096332

<https://www.phoenixcontact.com/de/produkte/1096332>

Environmental product compliance

EU RoHS

Erfüllt die Anforderungen nach RoHS-Richtlinie

Ja, Keine Ausnahmeregelungen

EU REACH SVHC

Hinweis auf REACH-Kandidatenstoff (CAS-Nr.)

Kein Stoff mit einem Massenanteil von mehr als 0,1 %

Phoenix Contact 2026 © - Alle Rechte vorbehalten

<https://www.phoenixcontact.com>

PHOENIX CONTACT Deutschland GmbH

Flachmarktstraße 8

D-32825 Blomberg

+49 52 35/3-1 20 00

info@phoenixcontact.de