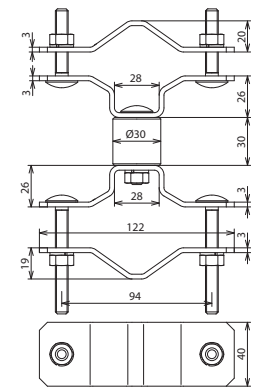
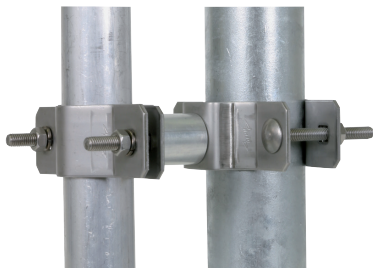


BSC D40 D45.65 V2A (105 161)



Maßbild BSC D40 D45.65 V2A

Typ	BSC D40 D45.65 V2A
Art.-Nr.	105 161
Werkstoff	NIRO
Klemmbereich Rohr Ø	45-65 mm (1 1/2-2")
Klemmbereich Stützrohr	40-50 mm
Länge Distanzstück	30 mm
Schraube	⬆ M8 x 40 / ⬆ M8 x 70 mm
Werkstoff Schraube	NIRO

Stammdaten

Nettogewicht	667.000 g/st
Zolltarifnummer (Komb. Nomenklatur EU)	85389099
GTIN (EAN)	4013364118324
VPE	1 ST

Änderungen in Form und Technik, bei Maßen, Gewichten und Werkstoffen behalten wir uns im Sinne des Fortschrittes der Technik vor. Die Abbildungen sind unverbindlich.