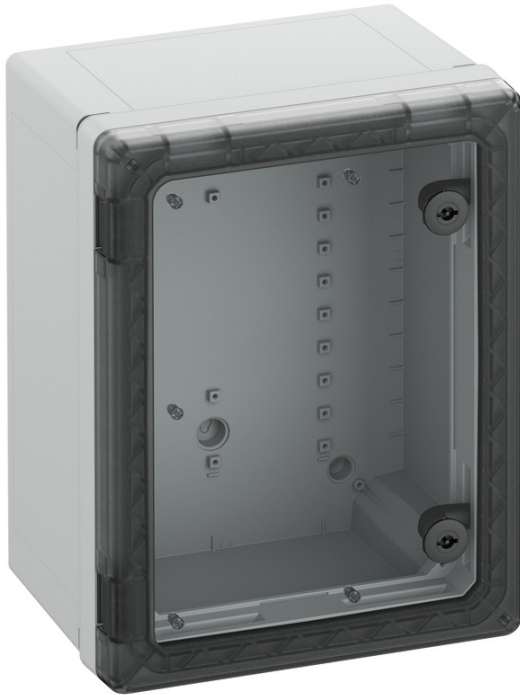


Schaltschrank

GEOS-S 3040-22-to



GEOS-S 3040-22-to

Schaltschrank

Artikelnummer: 71173401
Maße: 300 x 400 x 226 mm

Schaltschrank, geeignet für die Installation in rauen Umgebungen und im ungeschützten Außenbereich, Kasten und Rahmen: glasfaserverstärktes Polycarbonat, grau, ähnlich RAL 7035, Tür: Polycarbonat. Drehriegelverschluss mit 3mm Doppelbarteinsatz (austauschbar) nach DIN 43668

mit transparenter Tür



Produkteigenschaften

Elektrische Eigenschaften

Bemessungsisolationsspannung AC:	1000 V
Bemessungsisolationsspannung DC:	1500 V
Schutzklasse:	II
Schutzart:	IP66/IP67/IP69
belüftet:	nein
UL Type Rating:	4X, 12/12K

Farben

Farbe Unterteil:	grau
Farbe Oberteil:	transparent

Maße und Gewicht

Breite:	300 mm
Länge:	400 mm
Höhe:	226 mm
Innenlänge:	371 mm
Innenbreite:	271 mm
Innenhöhe:	204 mm
Gewicht:	3.35 kg

Materialeigenschaften

UV-beständig:	ja
halogenfrei:	ja
Brennverhalten nach UL 50 / UL 746C:	vergleichbar mit 5VA
Brennbarkeitsklasse nach UL94:	V2
Glühdrahtfestigkeit:	960 °C (EN 60695-2-11)

Mechanische Eigenschaften

Befestigungsart:	Wandmontage
Schlagfestigkeit:	IK09

Mechanische Eigenschaften

plombierbar:	nein
Flanschvariante:	nein
Anreihbar:	nein
Verschlussystem:	2-Punkt, Drehriegel
mit Befestigungspunkten im Oberteil:	ja
Art des Oberteils:	Tür
Verschlusseinsatz:	Doppelbart, 3 mm

Umgebungsbedingungen

max. relative Luftfeuchtigkeit 25°C:	95 %
max. relative Luftfeuchtigkeit 40°C:	50 %
Umgebungstemperatur min.:	-35 °C
Umgebungstemperatur max.:	80 °C
Umgebungstemperatur 24h:	60 °C
Installationsort:	ungeschützter Außenbereich

Vertriebsdaten

EAN:	4013902640553
ETIM Klasse:	EC000261
Zolltarifnummer:	85389099
Mindestbestellmenge:	1

Werkstoff

Material Unterteil:	Polycarbonat, glasfaserverstärkt
Material Oberteil:	Polycarbonat
Material Einführung:	nicht relevant
Material Dichtung:	Elastomer
Material Deckelschraube:	Polyamid, glasfaserverstärkt

Zertifikate

Prüfzeichen:	UL (UL 50 & CSA 22.2 No. 94.1-15, UL 50E & CSA C22.2 No. 94.2-15)
Prüfzeichen:	UL-EU (EN 62208)
Prüfzeichen:	UL-EU (EN 61439-1/-2)
Prüfzeichen:	UL-EU (EN 61439-1/-3)
Prüfzeichen:	UL-EU (EN 61439-1 & EN IEC 61439-7)
Prüfzeichen:	DLG (Ammoniakbeständigkeit)
Prüfzeichen:	DNV (Klasse: Schiffe & Offshore-Anlagen)

Zubehör

- [72000401 - GEOS MPI-3040 - Montageplatte](#)
- [72001401 - GEOS MPS-3040 - Montageplatte](#)
- [72003101 - GEOS NS35-250 - Normschiene](#)
- [72003201 - GEOS NS35-350 - Normschiene](#)
- [72002301 - GEOS MH-22 - Montagehalter](#)
- [72002701 - GEOS MHU-22 - Montagehalter-Set](#)
- [72203301 - GEOS-S TW 30-22 - Trennwand](#)
- [72203501 - GEOS-S TW 40-22 - Trennwand](#)
- [72200401 - GEOS-S IT 3040 - Innentür](#)
- [72208701 - GEOS-S BSM 3040-9 - Berührungsschutz-Modul](#)
- [72208801 - GEOS-S BSM 3040 - Berührungsschutz-Modul](#)
- [72209701 - GEOS-S BSM 3040-9/2 - Berührungsschutz-Modul](#)
- [72202401 - GEOS-S EPT 3040 - Einbauplatte Tür](#)
- [72002001 - GEOS ABL-10 - Außenbefestigungslasche](#)
- [72002101 - GEOS ABL-40 - Außenbefestigungslasche](#)
- [72007501 - GEOS ABL-10/ES - Außenbefestigungslasche](#)
- [72007601 - GEOS ABL-40/ES - Außenbefestigungslasche](#)
- [72005001 - GEOS MSS-30 - Mastschellen-Set](#)
- [72005101 - GEOS MSS-40 - Mastschellen-Set](#)
- [72004001 - SRS 60-90 - Schraubschellen-Set](#)
- [72004101 - SRS 90-150 - Schraubschellen-Set](#)
- [72004201 - SRS 150-210 - Schraubschellen-Set](#)
- [72013101 - GEOS DP-3040 - Designplatte](#)
- [72000301 - GEOS MPI-3030 - Montageplatte](#)
- [72001301 - GEOS MPS-3030 - Montageplatte](#)
- [72003601 - GEOS NS35/15-250 - Normschiene](#)
- [72003701 - GEOS NS35/15-350 - Normschiene](#)
- [72008101 - GEOS NS35-200 - Normschiene](#)
- [72008201 - GEOS NS35-300 - Normschiene](#)
- [72006201 - GEOS TGS 3040-2 - Traggestell](#)
- [72007201 - GEOS TGS NS35/15 3040-2 - Traggestell](#)
- [72002501 - GEOS MH-22 NS35/15 - Montagehalter-Set](#)
- [72201401 - GEOS-S EPR 3040/4030 - Einbauplatte Zwischenrahmen](#)

[72204101 - GEOS-S 3040/4030 S - Schrauben-Set](#)

[72204401 - GEOS-S 3040/4030 SV - Schnellverschluss-Set](#)

[72205001 - GEOS-S DRS-DB/3 - Drehriegel-Set](#)

[72205101 - GEOS-S DRS-DB/5 - Drehriegel-Set](#)

[72205201 - GEOS-S DRS-VK/8 - Drehriegel-Set](#)

[72205301 - GEOS-S DRS-DK/8 - Drehriegel-Set](#)

[72205401 - GEOS-S DRS-KB - Drehriegel-Set](#)

[72205501 - GEOS-S DRS-SZ - Drehriegel-Set](#)

[72207001 - GEOS-S TFS - Türfeststeller](#)

[72206401 - GEOS-S IBS 3040/4030 - Innenbeleuchtungs-Set](#)

[72212001 - NT-35-24 - Netzteil](#)

[26344001 - BEL Air M40/gn - Belüftungselemente-Set](#)

[19599501 - LFR - Stufenbohrer](#)

[19540001 - LFR M40 - Lochfräser](#)

[19550001 - LFR M50 - Lochfräser](#)

[19563001 - LFR M63 - Lochfräser](#)

[26041601 - DMS M16 - Doppelmembranstutzen](#)

[26042001 - DMS M20 - Doppelmembranstutzen](#)

[26042501 - DMS M25 - Doppelmembranstutzen](#)

[26043201 - DMS M32 - Doppelmembranstutzen](#)

[26043301 - DMS M32/4 - Doppelmembranstutzen](#)

[26044001 - DMS M40 - Doppelmembranstutzen](#)

[24841201 - KVR M12 LG - Kabelverschraubung](#)

[24841601 - KVR M16 LG - Kabelverschraubung](#)

[24842001 - KVR M20 LG - Kabelverschraubung](#)

[24842501 - KVR M25 LG - Kabelverschraubung](#)

[24843201 - KVR M32 LG - Kabelverschraubung](#)

[24844001 - KVR M40 LG - Kabelverschraubung](#)

[24845001 - KVR M50 LG - Kabelverschraubung](#)

[22941201 - KVR M12 LG-MGM - Kabelverschraubung](#)

[22941601 - KVR M16 LG-MGM - Kabelverschraubung](#)

[22942001 - KVR M20 LG-MGM - Kabelverschraubung](#)

[22942501 - KVR M25 LG-MGM - Kabelverschraubung](#)

[22943201 - KVR M32 LG-MGM - Kabelverschraubung](#)

[22944001 - KVR M40 LG-MGM - Kabelverschraubung](#)

[22945001 - KVR M50 LG-MGM - Kabelverschraubung](#)

[22746301 - KVR M63-MGM - Kabelverschraubung](#)

[26242001 - BST M20 - Belüftungsstutzen](#)

[26541101 - BEL Air active M40 12-1/gr - Belüftungselement AIR](#)

[26541201 - BEL Air active M40 24-1/gr - Belüftungselement AIR](#)

[26354001 - BEL Air M40/gr - Belüftungselemente-Set](#)