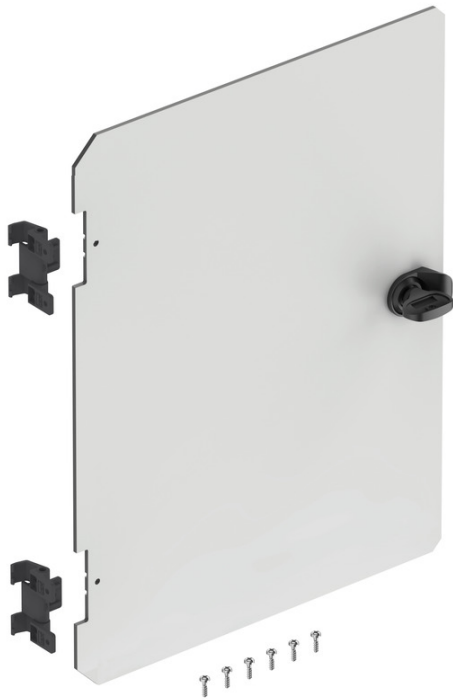


Innentür

GEOS-S IT 4050



GEOS-S IT 4050

Innentür

Artikelnummer: 72200601

Maße: 328,5 x 430,5 x 4 mm

Innentür aus Isolierstoff für den Einbau in GEOS-Schaltschränken, inkl. Befestigungsmaterial und Drehriegelverschluss mit Schlüssel, 3mm Doppelbart, zur individuellen Verwendung, z.B. zum Einbau von Displays, Befehls- und Meldegeräten, Materialstärke: 4 mm

für GEOS-S 4050

Produkteigenschaften

Farben

Farbe Zubehör:	lichtgrau
----------------	-----------

Maße und Gewicht

Breite:	328.5 mm
---------	----------

Länge:	430.5 mm
--------	----------

Höhe:	4 mm
-------	------

Gewicht:	0.936 kg
----------	----------

Mechanische Eigenschaften

Art des Zubehörs:	Abdeckung
-------------------	-----------

Vertriebsdaten

EAN:	4013902644919
------	---------------

ETIM Klasse:	EC002498
--------------	----------

Zolltarifnummer:	85389099
------------------	----------

Mindestbestellmenge:	1
----------------------	---

Werkstoff

Material Zubehör:	Isolierstoff
-------------------	--------------
