

Rohradapter  
**RA 32**

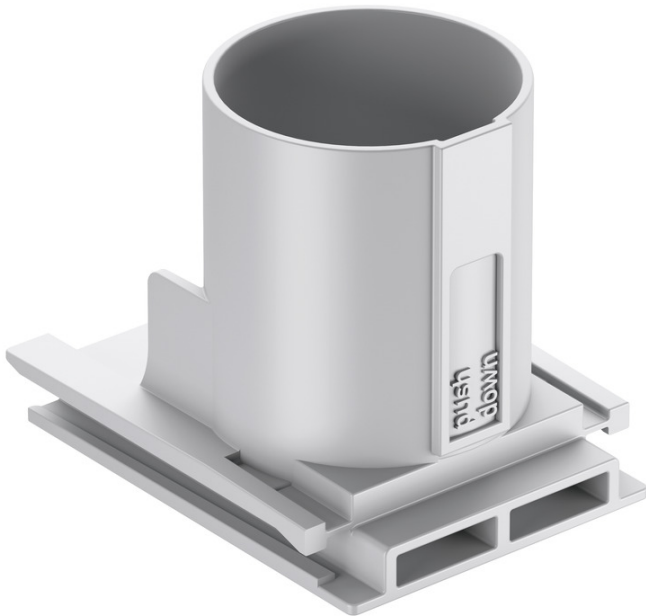
**RA 32**

**Rohradapter**

Artikelnummer: 98403201  
Maße: 60,7 x 48,8 x 45,5 mm

Rohradapter, zur werkzeuglosen Aufnahme von  
Rohren, mit integrierten Rohrstoppern und  
Zugentlastung

**Rohradapter M32, geeignet für P 71 GRO**



---

## Produkteigenschaften

### Elektrische Eigenschaften

---

geeignet für:	Betonbau
---------------	----------

---

### Maße und Gewicht

---

Breite:	60.7 mm
---------	---------

---

Länge:	48.8 mm
--------	---------

---

Höhe:	45.5 mm
-------	---------

---

Gewicht:	0.016 kg
----------	----------

---

### Materialeigenschaften

---

Brennbarkeitsklasse nach UL94:	V2
--------------------------------	----

---

Glühdrahtfestigkeit:	960 °C (EN 60695-2-11)
----------------------	------------------------

---

### Vertriebsdaten

---

EAN:	4013902598595
------	---------------

---

ETIM Klasse:	EC002326
--------------	----------

---

Zolltarifnummer:	39269097
------------------	----------

---

Mindestbestellmenge:	1
----------------------	---

---