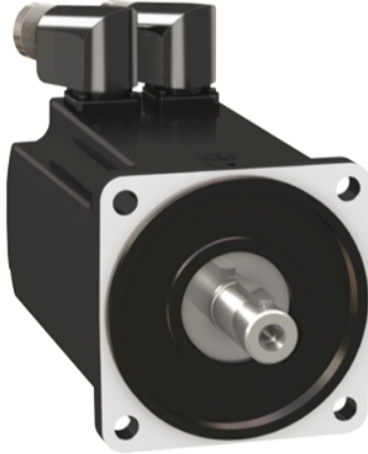


BMH1001P31F2A

Servomotore BMH100 3,4Nm albero con chiavetta IP65 SingleT 128 Sin/Cos freno connettori 90°



Presentazione

Nome dispositivo	BMH
Tipo prodotto	Servo motore
Massima velocità meccanica	6000 rpm
Coppia di stallo continua	3,3 Nm per LXM32,D12N4 a 3 A, 400 V, trifase 3,3 Nm per LXM32,D12N4 a 3 A, 480 V, trifase 3,4 Nm per LXM32,D18N4 a 6 A, 400 V, trifase 3,4 Nm per LXM32,D18N4 a 6 A, 480 V, trifase
Coppia di stallo max (picco)	10,8 Nm per LXM32,D12N4 a 3 A, 400 V, trifase 10,8 Nm per LXM32,D12N4 a 3 A, 480 V, trifase 10,8 Nm per LXM32,D18N4 a 6 A, 400 V, trifase 10,8 Nm per LXM32,D18N4 a 6 A, 480 V, trifase
Potenza nominale di uscita	800 W per LXM32,D12N4 a 3 A, 400 V, trifase 800 W per LXM32,D12N4 a 3 A, 480 V, trifase 1300 W per LXM32,D18N4 a 6 A, 400 V, trifase 1300 W per LXM32,D18N4 a 6 A, 480 V, trifase
Coppia nominale	1,9 Nm per LXM32,D12N4 a 3 A, 400 V, trifase 1,9 Nm per LXM32,D12N4 a 3 A, 480 V, trifase 3,1 Nm per LXM32,D18N4 a 6 A, 400 V, trifase 3,1 Nm per LXM32,D18N4 a 6 A, 480 V, trifase
Nominal speed	4000 rpm per LXM32,D12N4 a 3 A, 400 V, trifase 4000 rpm per LXM32,D12N4 a 3 A, 480 V, trifase 4000 rpm per LXM32,D18N4 a 6 A, 400 V, trifase 4000 rpm per LXM32,D18N4 a 6 A, 480 V, trifase
Compatibilità prodotto	LXM32,D12N4 a 400...480 V trifase LXM32,D18N4 a 400...480 V trifase
Tipo di albero	Con chiavetta
Grado di protezione IP	IP65 Standard IP67 with IP67 kit
Risoluzione del segnale velocità	131072 punti/giro
Freno di stazionamento	Con
Installazione	Flangia standard internazionale
Collegamento elettrico	Connettori a 90° ruotabili

Caratteristiche tecniche

Compatibilità gamma	Lexium 32
Tensione alimentazione nominale [Us]	480 V
Numero di fasi della rete	Trifase
Corrente di stallo continua	3,15 A
Potenza continua	1,76 W
Irms corrente max	11,9 A per LXM32,D12N4 11,9 A per LXM32,D18N4
Massima corrente permanente	11,93 A
Secondo albero	Without second shaft end
Diametro dell'albero	19 mm
Lunghezza albero	40 mm
Larghezza chiave	30 mm
Tipo di encoder	Single turn SinCos Hiperface
Coppia di attesa	5,5 Nm freno di stazionamento

Dimensione flangia	100 mm
Number of motor stacks	1
Costante coppia	1,1 Nm/A a 120 °C
Back emf constant	70,3 V/krpm a 120 °C
Numero di poli motore	10
Inerzia del rotore	3,68 kg.cm ²
Resistenza statore	3,1 Ohm a 20 °C
Induttanza statore	13,9 mH a 20 °C
Costante tempo dello statore elettrico	4,5 ms a 20 °C
Forza radiale max Fr	900 N a 1000 rpm 720 N a 2000 rpm 630 N a 3000 rpm 570 N a 4000 rpm 530 N a 5000 rpm
Forza assiale max Fa	0,2 x Fr
Brake pull-in power	12 W
Tipo di raffreddamento	Convezione naturale
Lunghezza	170,3 mm
Diametro collare di centraggio	95 mm
Profondità collare di centraggio	3,5 mm
Numero di fori di montaggio	4
Diametro dei fori di montaggio	9 mm
Diametro del cerchio dei fori di montaggio	115 mm
Peso prodotto	4,8 kg

Confezionamenti

Unità di misura confezione 1	PCE
Numero di unità per confezione 1	1
Confezione 1: altezza	22,0 cm
Confezione 1: larghezza	20,0 cm
Confezione 1: profondità	40,0 cm
Confezione 1: peso	5,1 kg

Sostenibilità dell'offerta

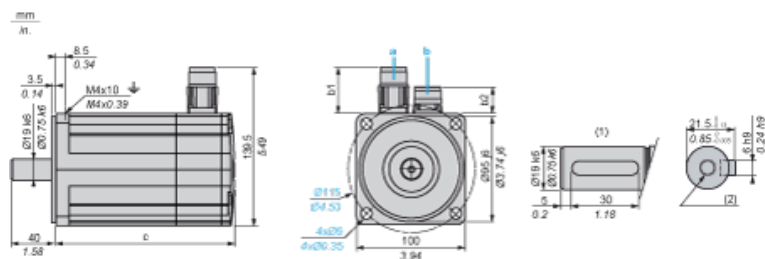
Stato offerta sostenibile	Prodotto Green Premium
Regolamento REACH	Dichiarazione REACH
Direttiva RoHS UE	Conformità proattiva (prodotto al di fuori dell'ambito legale di RoHS Unione europea)
Senza mercurio	Sì
Regolamento RoHS della Cina	Dichiarazione RoHS Della Cina
Informazioni esenzioni RoHS	Sì
Informazioni ambientali	Profilo Ambientale Del Prodotto
Profilo di circolarità	Non sono necessarie specifiche operazioni di riciclaggio
WEEE	Nei mercati dell'Unione Europea il prodotto deve essere smaltito in base a un metodo differenziato specifico e non tra i normali rifiuti.
Senza PVC	Sì

Garanzia contrattuale

Garanzia	18 months
----------	-----------

Dimensioni servomotore

Esempio con connettori dritti



- a: Alimentazione per freno servomotore
- b: Alimentazione per encoder servomotore
- (1) Estremità albero, slot codificato (opzionale)
- (2) Per vite M6 x 21 mm/M6 x 0.83 in.

Dimensioni in mm

Connettori dritti		Connettori ad angolo ruotabili		c (senza freno)	c (con freno)
b1	b2	b1	b2		
39.5	25.5	39.5	39.5	128	170

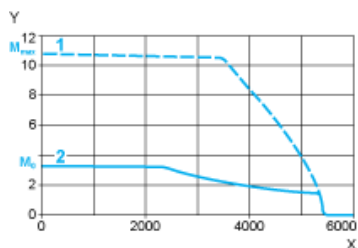
Dimensioni in in.

Connettori dritti		Connettori ad angolo ruotabili		c (senza freno)	c (con freno)
b1	b2	b1	b2		
1.55	1.00	1.55	1.55	5.03	6.69

Tensione di alimentazione trifase 400 V

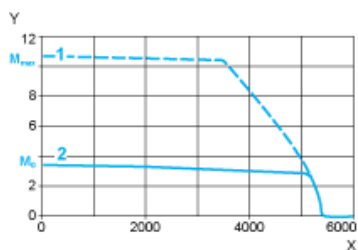
Curve di velocità/coppia

Servomotore con servoazionamento LXM32•D12N4



- X Velocità in giri/m
Y Coppia in N m
1 Coppia di picco
2 Coppia continua

Servomotore con servoazionamento LXM32•D18N4

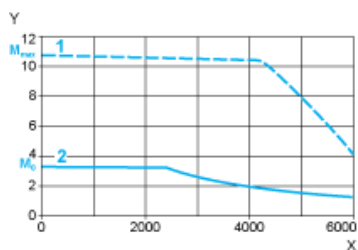


- X Velocità in giri/m
Y Coppia in N m
1 Coppia di picco
2 Coppia continua

Tensione di alimentazione trifase 480 V

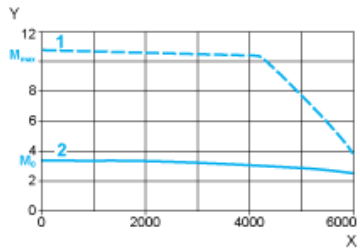
Curve di velocità/coppia

Servomotore con servoazionamento LXM32•D12N4



- X Velocità in giri/m
Y Coppia in N m
1 Coppia di picco
2 Coppia continua

Servomotore con servoazionamento LXM32•D18N4



- X Velocità in giri/m
- Y Coppia in N m
- 1 Coppia di picco
- 2 Coppia continua