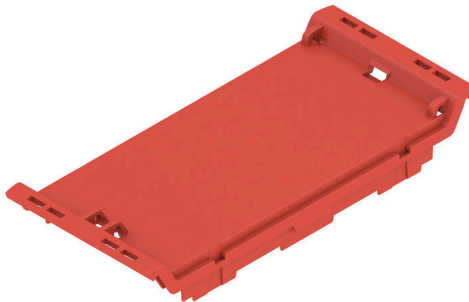


**CH20M45 F RD 2014**

**Weidmüller Interface GmbH & Co. KG**  
Klingenbergstraße 26  
D-32758 Detmold  
Germany

www.weidmueller.com

**Produktbild**

Das Frontelement des CH20M Gehäuses bietet Ihnen zahlreiche Möglichkeiten zur individuellen Gestaltung und Funktionalität. Sie können zwischen verschiedenen Druckmethoden wie Tampoprint und Lasergravur wählen, um Ihre Designs präzise und ansprechend umzusetzen. Zusätzlich sind Laser-Cut-Outs für Elektronikbauteile möglich. Markierer können ebenfalls verwendet werden. Das Frontelement kann mit oder ohne Schwenkdeckel ausgestattet werden.

**Allgemeine Bestelldaten**

Ausführung	Frontelement, OMNIMATE Housing - Serie CH20M rot, Frontelement, Vorbereitung für Schwenkdeckel, Breite: 45 mm
Best.-Nr.	<a href="#">1209390000</a>
Art	CH20M45 F RD 2014
GTIN (EAN)	4032248990603
VPE	30 ST

## CH20M45 F RD 2014

**Weidmüller Interface GmbH & Co. KG**  
 Klingenbergstraße 26  
 D-32758 Detmold  
 Germany

www.weidmueller.com

## Technische Daten

### Zulassungen

ROHS	Konform
------	---------

### Abmessungen und Gewichte

Tiefe	15.5 mm	Tiefe (inch)	0.6102 inch
Höhe	100 mm	Höhe (inch)	3.937 inch
Breite	45 mm	Breite (inch)	1.7716 inch
Nettogewicht	3.63 g		

### Temperaturen

Umgebungstemperatur	-25 °C...85 °C	Einsatztemperaturbereich	-40...120 °C
Feuchtigkeit	5...93 % rel. Feuchte, Tu = 40 °C, keine Betauung		

### Umweltanforderungen

RoHS-Konformitätsstatus	Konform ohne Ausnahme
REACH SVHC	Keine SVHC über 0,1 Gew.-%

### Werkstoffdaten

Brennbarkeitsklasse nach UL 94	V-0	Isolierstoff	PA 66 GF 30
Isolierstoffgruppe	I	Oberfläche	unbehandelt
Werkstoff	Kunststoff	Kriechstromfestigkeit (CTI)	600 ≤ CTI

### Allgemeine Daten

Farbe	rot	Schutzart	IP20 im verbauten Zustand
Farbtabelle (ähnlich)	RAL 3020	Informationen zur Gesamtbaugruppe, siehe referenzierte Artikel	<a href="#">CH20M45 B BK/OR 2010</a>
Vergießbarkeit	Nein		

### Bauteileigenschaften

Schwenkdeckel montierbar	Ja	Markierer integrierbar	Nein
--------------------------	----	------------------------	------

### Individuelle Anpassungsmöglichkeiten

Kundenspezifische Aussparungen möglich	Ja	Kundenspezifische Beschriftung möglich	Ja
Kundenspezifischer Bestellprozess	Siehe Anleitung unter "Downloads"	Alternative Farben	Mehr auf Anfrage
Bearbeitungsmöglichkeiten	Laserbearbeitung, Fräsen		

### Klassifikationen

ETIM 8.0	EC001031	ETIM 9.0	EC001031
ETIM 10.0	EC001031	ECLASS 14.0	27-19-06-03
ECLASS 15.0	27-19-06-03		

**Zeichnungen**

**Produktbild**



**Maßzeichnung**



### CH20M45 C – Schwenkdeckel



Der Schwenkdeckel des CH20M Gehäuses bietet praktische Funktionen, die Ihre Anwendung unterstützen. Er ist plombierbar, was zusätzliche Sicherheit und Schutz für Ihre Inhalte gewährleistet. Zudem haben Sie die Möglichkeit, den Deckel mittels Tampoprint zu bedrucken, um wichtige Informationen oder Logos klar und deutlich darzustellen. Darüber hinaus können Markierer verwendet werden, um spezifische Hinweise oder Kennzeichnungen direkt auf dem Deckel anzubringen.

### Allgemeine Bestelldaten

Art	CH20M45 C BK 1819	Ausführung
Best.-Nr.	<a href="#">1104430000</a>	Modular Gehäuse, OMNIMATE Housing - Serie CH20M schwarz,
GTIN (EAN)	4032248878901	transparent, Schwenkdeckel, Breite: 45 mm
VPE	30 ST	
Art	CH20M45 C TP 8089	Ausführung
Best.-Nr.	<a href="#">1104440000</a>	Modular Gehäuse, OMNIMATE Housing - Serie CH20M transparent,
GTIN (EAN)	4032248878895	Schwenkdeckel, Breite: 45 mm
VPE	30 ST	