

PTFIX 6X2,5-NS35 BU-EX - Verteilerblock

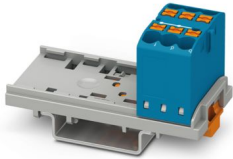


1221472

<https://www.phoenixcontact.com/de/produkte/1221472>

Bitte beachten Sie, dass die in diesem PDF-Dokument angezeigten Daten aus unserem Online-Katalog generiert wurden. Bitte finden Sie die vollständigen Daten in der Benutzer-Dokumentation. Es gelten unsere Allgemeinen Nutzungsbedingungen für Downloads.

Verteilerblock, Ex-e zertifiziert, Montageart: NS 35/7,5, NS 35/15, Farbe: blau



Ihre Vorteile

- EX-e zertifiziert
- Bis 80 % Zeitvorteil durch montagefertige Blöcke ohne manuelle Brückung
- Bis zu 50 % Platzersparnis auf der Tragschiene durch Quermontage
- Eindeutige Verdrahtung durch elf verschiedene Farbvarianten
- Zeitsparender Leiteranschluss durch werkzeuglose Push-in-Direktstecktechnik
- Flexibler Einsatz durch Tragschienenmontage, Direktmontage oder Kleben

Kaufmännische Daten

Artikelnummer	1221472
Verpackungseinheit	10 Stück
Mindestbestellmenge	10 Stück
Verkaufsschlüssel	BB
Produktschlüssel	BEA113
GTIN	4063151309251
Gewicht pro Stück (inklusive Verpackung)	17,01 g
Gewicht pro Stück (exklusive Verpackung)	15,95 g
Zolltarifnummer	85369010
Ursprungsland	PL

Technische Daten

Hinweise

Hinweis zum Betrieb	die Blöcke sind untereinander über den Leiterschacht brückbar, passende Steckbrücken siehe Zubehör
---------------------	--

Artikeleigenschaften

Produkttyp	Verteilerklemme
Anzahl der Reihen	1
Potenziale	1

Isolationseigenschaften

Überspannungskategorie	III
Verschmutzungsgrad	3

Elektrische Eigenschaften

Bemessungsstoßspannung	8 kV
Maximale Verlustleistung bei Nennbedingung	0,77 W

Anschlussdaten

Abisolierlänge	8 mm ... 10 mm
----------------	----------------

Ex-Daten

Bemessungsdaten (ATEX/IECEx)

Kennzeichnung	Ⓜ II 2 G Ex eb IIC Gb
Einsatztemperaturbereich	-60 °C ... 110 °C
Ex-bescheinigtes Zubehör	1204517 SZF 1-0,6X3,5
	3022276 CLIPFIX 35-5
	3022218 CLIPFIX 35
Auflistung Brücken	Steckbrücke / FBS 2-5 / 3030161
Brückendaten	23 A (2,5 mm ²)
Temperaturerhöhung Ex	40 K (22,5 A / 2,5 mm ²)
Bemessungsisolationsspannung	400 V
Ausgang	(dauerhaft)

Etage Ex Allgemein

Bemessungsspannung	440 V
Bemessungsstrom	22,5 A (2,5 mm ²)
Belastungsstrom maximal	27 A (4 mm ²)
Durchgangswiderstand	0,6 mΩ

Anschlussdaten Ex Allgemein

Nennquerschnitt	2,5 mm ²
Bemessungsquerschnitt AWG	14
Anschlussvermögen starr	0,14 mm ² ... 4 mm ²

PTFIX 6X2,5-NS35 BU-EX - Verteilerblock



1221472

<https://www.phoenixcontact.com/de/produkte/1221472>

Anschlussvermögen AWG	26 ... 12
Anschlussvermögen flexibel	0,14 mm ² ... 2,5 mm ²
Anschlussvermögen AWG	26 ... 14

Maße

Breite	28,6 mm
Höhe	58,1 mm
Tiefe auf NS 15	30,4 mm
Tiefe auf NS 35/7,5	32,4 mm

Materialangaben

Farbe	blau (RAL 5015)
Brennbarkeitsklasse nach UL 94	V0
Isolierstoffgruppe	I
Isolierstoff	PA

Mechanische Eigenschaften

Mechanische Daten

Offene Seitenwand	Nein
-------------------	------

Umwelt- und Lebensdauerbedingungen

Umgebungsbedingungen

Umgebungstemperatur (Betrieb)	-60 °C ... 110 °C (Betriebstemperaturbereich inkl. Eigenerwärmung, max. kurzzeitige Betriebstemperatur siehe RTI Elec.)
Umgebungstemperatur (Lagerung/Transport)	-25 °C ... 60 °C (für kurze Zeit, nicht über 24 h, -60 °C bis +70 °C)
Umgebungstemperatur (Montage)	-5 °C ... 70 °C
Umgebungstemperatur (Betätigung)	-5 °C ... 70 °C
Zulässige Luftfeuchtigkeit (Betrieb)	20 % ... 90 %
Zulässige Luftfeuchtigkeit (Lagerung/Transport)	30 % ... 70 %

Montage

Montageart	NS 35/7,5
	NS 35/15

PTFIX 6X2,5-NS35 BU-EX - Verteilerblock

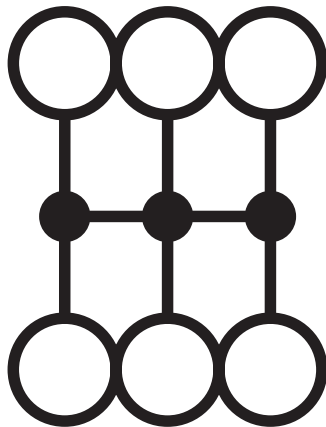
1221472

<https://www.phoenixcontact.com/de/produkte/1221472>



Zeichnungen

Schaltplan



PTFIX 6X2,5-NS35 BU-EX - Verteilerblock



1221472

<https://www.phoenixcontact.com/de/produkte/1221472>

Zulassungen

📄 Zum Herunterladen von Zertifikaten, besuchen Sie die Produktdetailseite: <https://www.phoenixcontact.com/de/produkte/1221472>



IECEx

Zulassungs-ID: IECExSEV21.0023U



ATEX

Zulassungs-ID: SEV21ATEX0557U



UKCA-EX

Zulassungs-ID: CML 22UKEX3672U



CCC

Zulassungs-ID: 2026322303007145

PTFIX 6X2,5-NS35 BU-EX - Verteilerblock



1221472

<https://www.phoenixcontact.com/de/produkte/1221472>

Klassifikationen

ECLASS

ECLASS-13.0	27250118
ECLASS-15.0	27250118

ETIM

ETIM 10.0	EC000897
-----------	----------

UNSPSC

UNSPSC 21.0	39121400
-------------	----------

1221472

<https://www.phoenixcontact.com/de/produkte/1221472>

Environmental product compliance

EU RoHS

Erfüllt die Anforderungen nach RoHS-Richtlinie	Ja, Keine Ausnahmeregelungen
--	------------------------------

China RoHS

Environment friendly use period (EFUP)	EFUP-E
	Keine Gefahrstoffe über den Grenzwerten

EU REACH SVHC

Hinweis auf REACH-Kandidatenstoff (CAS-Nr.)	Kein Stoff mit einem Massenanteil von mehr als 0,1 %
---	--

Phoenix Contact 2026 © - Alle Rechte vorbehalten
<https://www.phoenixcontact.com>

PHOENIX CONTACT Deutschland GmbH
Flachmarktstraße 8
D-32825 Blomberg
+49 52 35/3-1 20 00
info@phoenixcontact.de