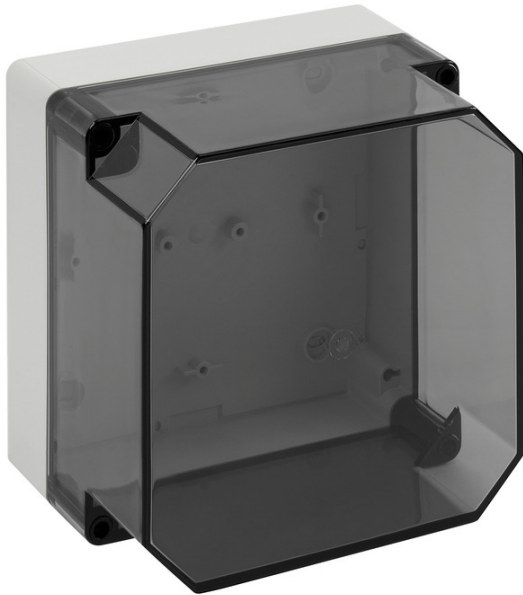


Leergehäuse

## TK PC 1818-13f-to



### TK PC 1818-13f-to

Leergehäuse

INDIVIDUALISIERBAR

Artikelnummer: 13101301  
Maße: 182 x 180 x 137 mm

Leergehäuse, mit Schutzart IP66, Polycarbonat, glasfaserverstärkt, zertifiziert durch UL (UL 50 & CSA 22.2 No. 94.1-07, UL 50E & CSA C22.2 No. 94.2-07), DLG (Ammoniakbeständigkeit), DNV (Klasse: Schiffe & Offshore-Anlagen),  $U_i=690V$  AC,  $U_i=1000V$  DC, innenliegende Befestigungsstellen, für Installationen im industriellen Umfeld und geschütztem Außenbereich

**Kasten: Polycarbonat, glasfaserverstärkt, grau, Deckel: Polycarbonat, transparent, glatte Seitenwände**



## Produkteigenschaften

### Elektrische Eigenschaften

|                                  |            |
|----------------------------------|------------|
| Bemessungsisolationsspannung AC: | 690 V      |
| Bemessungsisolationsspannung DC: | 1000 V     |
| Schutzklasse:                    | II         |
| Schutzart:                       | IP66       |
| UL Type Rating:                  | 4X, 12/12K |

### Farben

|                  |             |
|------------------|-------------|
| Farbe Unterteil: | grau        |
| Farbe Oberteil:  | transparent |

### Maße und Gewicht

|          |         |
|----------|---------|
| Breite:  | 182 mm  |
| Länge:   | 180 mm  |
| Höhe:    | 137 mm  |
| Gewicht: | 0.67 kg |

### Materialeigenschaften

|                                |                        |
|--------------------------------|------------------------|
| UV-beständig:                  | ja                     |
| halogenfrei:                   | ja                     |
| Brennbarkeitsklasse nach UL94: | V2                     |
| Glühdrahtfestigkeit:           | 960 °C (EN 60695-2-11) |

### Mechanische Eigenschaften

|                                |                                   |
|--------------------------------|-----------------------------------|
| Befestigungsart:               | Wand-/Deckenmontage               |
| Schlagfestigkeit:              | IK08                              |
| plombierbar:                   | ja                                |
| Drehmoment der Deckelschraube: | 1.2 Nm                            |
| Anreihbar:                     | ja                                |
| Art des Oberteils:             | Deckel                            |
| Befestigung:                   | innenliegende Befestigungsstellen |

## Umgebungsbedingungen

|                                      |                          |
|--------------------------------------|--------------------------|
| max. relative Luftfeuchtigkeit 25°C: | 95 %                     |
| max. relative Luftfeuchtigkeit 40°C: | 50 %                     |
| Umgebungstemperatur min.:            | -35 °C                   |
| Umgebungstemperatur max.:            | 80 °C                    |
| Umgebungstemperatur 24h:             | 60 °C                    |
| Installationsort:                    | geschützter Außenbereich |

## Vertriebsdaten

|                      |               |
|----------------------|---------------|
| EAN:                 | 4013902933129 |
| ETIM Klasse:         | EC000261      |
| Zolltarifnummer:     | 85389099      |
| Mindestbestellmenge: | 1             |

## Werkstoff

|                          |                                  |
|--------------------------|----------------------------------|
| Material Unterteil:      | Polycarbonat, glasfaserverstärkt |
| Material Oberteil:       | Polycarbonat                     |
| Material Dichtung:       | Polyurethan                      |
| Material Deckelschraube: | Polyamid, glasfaserverstärkt     |

## Zertifikate

|              |   |
|--------------|---|
| Prüfzeichen: | UL (UL 50 & CSA 22.2 No. 94.1-07, UL 50E & CSA C22.2 No. 94.2-07) |
| Prüfzeichen: | DLG (Ammoniakbeständigkeit)                                       |
| Prüfzeichen: | DNV (Klasse: Schiffe & Offshore-Anlagen)                          |

## Zubehör

[89603201 - MABF 150-3 - Mast-/Rohrbefestigungsset](#)

[19400101 - TK ABL - Außenbefestigungsflaschenset](#)

[19000501 - ASS-gro - Außenscharnier-Set](#)

[19000101 - HBA - Handbetätigungsaufsatz](#)

[19500701 - TK MPI-1818 - Montageplatte](#)

[19814401 - NS 35-144 - Normschiene](#)

[89602901 - KTB 1-100 - Kabeltrassenbefestigung](#)