

LS-EMLP (17,5X15) YE - Gerätemarker

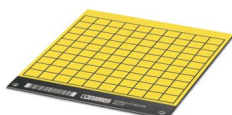


0831737

<https://www.phoenixcontact.com/de/produkte/0831737>

Bitte beachten Sie, dass die in diesem PDF-Dokument angezeigten Daten aus unserem Online-Katalog generiert wurden. Bitte finden Sie die vollständigen Daten in der Benutzer-Dokumentation. Es gelten unsere Allgemeinen Nutzungsbedingungen für Downloads.

Gerätemarker, Bogen, gelb (RAL 1018), unbeschriftet, beschriftbar mit: TOPMARK NEO, TOPMARK LASER, Montageart: kleben, Anzahl der Einzelschilder: 100, Textfeldhöhe: 15 mm, Textfeldbreite: 17,5 mm



Ihre Vorteile

- Gerätemarkierung zum Aufkleben
- Vorkonfektionierte Gerätemarker im bewährten Lasersheet-format für die optimale Positionierung im Beschriftungsgerät
- Hoher Kontrast durch gelbe Deckschicht bei schwarzer Beschriftung

Kaufmännische Daten

| | |
|--|---------------|
| Artikelnummer | 0831737 |
| Verpackungseinheit | 10 Stück |
| Mindestbestellmenge | 10 Stück |
| Verkaufsschlüssel | BH |
| Produktschlüssel | BG241D |
| GTIN | 4046356926768 |
| Gewicht pro Stück (inklusive Verpackung) | 38 g |
| Gewicht pro Stück (exklusive Verpackung) | 37,81 g |
| Zolltarifnummer | 39203000 |
| Ursprungsland | DE |

Technische Daten

Artikeleigenschaften

| | |
|---------------------------|-------------------------|
| Produkttyp | Gerätemarker |
| Beschriftung | |
| Anzahl der Einzelschilder | 100 |
| Kennzeichnungstechnologie | Laserdirektbeschriftung |

Maße

| | |
|--------|----------|
| Breite | 17,50 mm |
| Höhe | 15,00 mm |
| Tiefe | 0,85 mm |

Textfeld

| | |
|----------------|---------|
| Textfeldbreite | 17,5 mm |
| Textfeldhöhe | 15 mm |

Materialangaben

| | |
|-----------------------|--------------------------|
| Stärke Folie | 800 µm |
| Stärke Klebstoff | 50 µm |
| Kleber | Acrylat |
| Farbe | gelb (RAL 1018) |
| Material | ABS |
| Material Basiselement | ABS |
| Inhaltsstoffe | silikon- und halogenfrei |

Umwelt- und Lebensdauerbedingungen

Umgebungsbedingungen

| | |
|---|---|
| Umgebungstemperatur (Betrieb) | -20 °C ... 60 °C |
| Empfohlene Umgebungstemperatur (Lagerung/Transport) | 23 °C |
| Empfohlene Luftfeuchtigkeit (Lagerung/Transport) | 50 % (Eine trockene und dunkle Aufbewahrung in der Originalverpackung ist zu empfehlen) |

Prüfung auf lackbenetzungsstörende Stoffe

| | |
|--|----------------------|
| Prüfung auf lackbenetzungsstörende Substanzen (LABS-Konformität) | VW PV 3.10.7:2005-02 |
| Ergebnis | Prüfung bestanden |

Prüfung auf lackbenetzungsstörende Stoffe

| | |
|--|--------------------|
| Prüfung auf lackbenetzungsstörende Substanzen (LABS-Konformität) | VDMA 24364:2018-05 |
| Ergebnis | Prüfung bestanden |

Kratztest zur Bestimmung der Kratzfestigkeit

| | |
|-------------------|---------------------------------------|
| Prüfspezifikation | DIN EN ISO 1518-1:2023 (in Anlehnung) |
|-------------------|---------------------------------------|

| | |
|-------------|-------------------|
| Anforderung | ≥ 5 N |
| Ergebnis | Prüfung bestanden |

Tesafilm Test

| | |
|-------------------|--|
| Prüfspezifikation | DIN EN ISO 2409:2020-12 (in Anlehnung) |
| Ergebnis | Prüfung bestanden |

UV Beständigkeit

| | |
|-------------------|--|
| Prüfspezifikation | DIN EN ISO 4892-2:2021-11 (in Anlehnung) |
| Ergebnis | Prüfung bestanden |
| Prüfdauer | 96 h |
| Verfahren | Künstliche Bestrahlung. |

Witterungsbeständigkeit

| | |
|-------------------|---------------------------|
| Prüfspezifikation | DIN EN ISO 4892-2:2021-11 |
| Ergebnis | Prüfung bestanden |
| Prüfdauer | 6500 h |
| Verfahren | A |

Temperaturbeständigkeit

| | |
|-------------------|------------------------------------|
| Prüfspezifikation | ANSI/UL 969-2018:03 (in Anlehnung) |
| Prüfdauer | 240 h |

Wischfestigkeit der Aufschriften

| | |
|---|--|
| Prüfspezifikation | DIN EN 61010-1 (VDE 0411-1):2011-07 DIN EN 62208 (VDE 0660-511):2012-06 (in Teilen) |
| Isopropanol (99 %) [67-63-0] | Prüfung bestanden |
| n-Hexan [CAS No. 110-54-3] | Prüfung bestanden |
| Wasser + Waschbenzin [CAS No. 64742-82-1] | Prüfung bestanden |
| Sodiumhydroxid 0.1 mol/l [CAS No. 1310-73-2] | Prüfung bestanden |
| Ethanol (99 %) [CAS No. 64-17-5] | Prüfung bestanden |

Beständigkeit gegen Chemikalien, Öle und Kraftstoffe

| | |
|---|-----------------------------|
| Prüfspezifikation | ISO 175:2010 (in Anlehnung) |
| Prüfdauer | 168 h |
| Sodiumhydroxid 0.1 mol/l [CAS No. 1310-73-2] | Prüfung bestanden |
| Salzwasser (350 g/l) [CAS No. -] | Prüfung bestanden |
| Diesel [CAS No. 68476-34-6] | Prüfung bestanden |
| IRM 901 | Prüfung bestanden |
| IRM 902 | Prüfung bestanden |
| IRM 903 | Prüfung bestanden |

LS-EMLP (17,5X15) YE - Gerätemarker



0831737

<https://www.phoenixcontact.com/de/produkte/0831737>

Prüfung im Kondenswasser-Wechselklima mit schwefeldioxidhaltiger Atmosphäre

| | |
|-------------------|--------------------------|
| Prüfspezifikation | DIN EN ISO 22479:2022-08 |
| Ergebnis | Prüfung bestanden |
| Verfahren | Methode B |
| Zyklen | 2 |

Salznebelprüfung

| | |
|-------------------|---|
| Prüfspezifikation | DIN EN IEC 60068-2-11 (VDE 0468-2-11):2022-10 |
| Ergebnis | Prüfung bestanden |
| Prüfdauer | 96 h |

Normen und Bestimmungen

| | |
|--------------------|-----------------------------|
| Wischbeständigkeit | DIN EN 61010-1 (VDE 0411-1) |
|--------------------|-----------------------------|

Montage

| | |
|------------|--------|
| Montageart | kleben |
|------------|--------|

LS-EMLP (17,5X15) YE - Gerätemarker



0831737

<https://www.phoenixcontact.com/de/produkte/0831737>

Klassifikationen

ECLASS

| | |
|-------------|----------|
| ECLASS-13.0 | 27281103 |
| ECLASS-15.0 | 27281103 |

ETIM

| | |
|-----------|----------|
| ETIM 10.0 | EC001288 |
|-----------|----------|

UNSPSC

| | |
|-------------|----------|
| UNSPSC 21.0 | 39131500 |
|-------------|----------|

LS-EMLP (17,5X15) YE - Gerätemarker



0831737

<https://www.phoenixcontact.com/de/produkte/0831737>

Environmental product compliance

EU RoHS

Erfüllt die Anforderungen nach RoHS-Richtlinie

Ja, Keine Ausnahmeregelungen

EU REACH SVHC

Hinweis auf REACH-Kandidatenstoff (CAS-Nr.)

Kein Stoff mit einem Massenanteil von mehr als 0,1 %

Phoenix Contact 2026 © - Alle Rechte vorbehalten

<https://www.phoenixcontact.com>

PHOENIX CONTACT Deutschland GmbH

Flachmarktstraße 8

D-32825 Blomberg

+49 52 35/3-1 20 00

info@phoenixcontact.de