

## WSI 25/1 10X38/LED 1KV

**Weidmüller Interface GmbH & Co. KG**

Klingenbergstraße 26

D-32758 Detmold

Germany

[www.weidmueller.com](http://www.weidmueller.com)

### Produktbild



Bei einigen Anwendungen ist es von Vorteil, den Durchführungsanschluss mit einer separaten Sicherung zu schützen. Sicherungsreihenklemmen bestehen aus einem Reihenklemmenunterteil mit Sicherungseinsatzträger. Die Sicherungen variieren von schwenkbaren Sicherungshebeln über steckbare Sicherungshalter, schraubbare Verschlüsse bis zu Flachstecksicherungen.

### Allgemeine Bestelldaten

Ausführung	Sicherungs-Reihenklemme, Schraubanschluss, dunkelbeige, 25 mm <sup>2</sup> , 30 A, 1000 V, Anzahl Anschlüsse: 2, Anzahl der Etagen: 1, TS 35
Best.-Nr.	<a href="#">1137780000</a>
Art	WSI 25/1 10X38/LED 1KV
GTIN (EAN)	4032248957392
VPE	12 Stück

## WSI 25/1 10X38/LED 1KV

Weidmüller Interface GmbH &amp; Co. KG

Klingenbergstraße 26

D-32758 Detmold

Germany

www.weidmueller.com

## Technische Daten

## Abmessungen und Gewichte

Tiefe	58 mm	Tiefe (inch)	2,283 inch
Höhe	81 mm	Höhe (inch)	3,189 inch
Breite	18 mm	Breite (inch)	0,709 inch
Nettogewicht	52,75 g		

## Temperaturen

Lagertemperatur	-25 °C...55 °C	Umgebungstemperatur	-5 °C...40 °C
Dauergebrauchstemperatur, min.	-50 °C	Dauergebrauchstemperatur, max.	120 °C

## 2 klemmbare Leiter (H05V/H07V) gleichen Querschnitts (Bemessungsanschluss)

Leiteranschlussquerschnitt, feindrähtig, 2 Klemmbare Leiter, max.	10 mm <sup>2</sup>	Leiteranschlussquerschnitt, feindrähtig, 2 Klemmbare Leiter, min.	0,75 mm <sup>2</sup>
--	--------------------	--	----------------------

## Allgemeines

Leiteranschlussquerschnitt AWG, max.	AWG 4	Leiteranschlussquerschnitt AWG, min.	AWG 18
Normen	IEC 60269-1	Tragschiene	TS 35

## Anzeigeelement

Spannungsart für die Anzeige	AC/DC
------------------------------	-------

## Bemessungsdaten

Bemessungsquerschnitt	25 mm <sup>2</sup>	Bemessungsspannung	1.000 V
Bemessungsspannung zur Nachbar- klemme	1.000 V	Bemessungsspannung DC	1.000 V
Nennstrom	30 A	Strom bei max. Leiter	30 A
Normen	IEC 60269-1	Durchgangswiderstand gemäß IEC 60947-7-x	0,32 mΩ
Bemessungsstoßspannung	6 kV	Verlustleistung gemäß IEC 60947-7-x	3,23 W
Verschmutzungsgrad	3		

## Bemessungsdaten nach CSA

Leiterquerschnitt max (CSA)	8 AWG	Leiterquerschnitt min (CSA)	18 AWG
Zertifikat-Nr. (CSA)	80153519		

## Bemessungsdaten nach UL

Zertifikat-Nr. (UL)	E355388
---------------------	---------

## Klemmbare Leiter (Bemessungsanschluss)

Abisolierlänge	11 mm
Anschlussart	Schraubanschluss
Anschlussart 2	Schraubanschluss
Anschlussrichtung	seitlich
Anzahl Anschlüsse	2
Anzugsdrehmoment, max.	2,5 Nm
Anzugsdrehmoment, min.	2 Nm

Erstellungs-Datum 11. Mai 2025 16:59:34 MESZ

## WSI 25/1 10X38/LED 1KV

**Weidmüller Interface GmbH & Co. KG**  
 Klingenbergstraße 26  
 D-32758 Detmold  
 Germany

www.weidmueller.com

## Technische Daten

Klemmbare Leiter	Anschluss Ausprägung	Schraubanschluss		
	Leiteranschlussquerschnitt	Typ	eindrähtig, H05(07) V-U	
		min.	1,5 mm <sup>2</sup>	
		max.	25 mm <sup>2</sup>	
		nominal	25 mm <sup>2</sup>	
	Aderendhülse	Abisolierlänge	min.	11 mm
			max.	11 mm
			nominal	11 mm
		Anzugsdrehmoment	min.	2 Nm
			max.	2,5 Nm
		Empfohlene Aderendhülse		
	Anschluss Ausprägung	Schraubanschluss		
	Leiteranschlussquerschnitt	Typ	mehrdrähtig, H07V-R	
		min.	1,5 mm <sup>2</sup>	
		max.	25 mm <sup>2</sup>	
		nominal	25 mm <sup>2</sup>	
	Aderendhülse	Abisolierlänge	min.	11 mm
			max.	11 mm
			nominal	11 mm
		Anzugsdrehmoment	min.	2 Nm
			max.	2,5 Nm
		Empfohlene Aderendhülse		
	Anschluss Ausprägung	Schraubanschluss		
	Leiteranschlussquerschnitt	Typ	feindrähtig, H05(07) V-K	
		min.	1,5 mm <sup>2</sup>	
		max.	25 mm <sup>2</sup>	
		nominal	25 mm <sup>2</sup>	
Aderendhülse	Abisolierlänge	min.	11 mm	
		max.	11 mm	
		nominal	11 mm	
	Anzugsdrehmoment	min.	2 Nm	
		max.	2,5 Nm	
	Empfohlene Aderendhülse			
Klemmbereich, max.	25 mm <sup>2</sup>			
Klemmbereich, min.	1,5 mm <sup>2</sup>			
Leiteranschlussquerschnitt AWG, max.	AWG 4			
Leiteranschlussquerschnitt AWG, min.	AWG 18			
Leiteranschlussquerschnitt, eindrähtig, max.	25 mm <sup>2</sup>			
Leiteranschlussquerschnitt, eindrähtig, min.	1,5 mm <sup>2</sup>			
Leiteranschlussquerschnitt, feindrähtig AEH mit Kunststoffkragen DIN 46228/4, max.	25 mm <sup>2</sup>			
Leiteranschlussquerschnitt, feindrähtig AEH mit Kunststoffkragen DIN 46228/4, min.	1,5 mm <sup>2</sup>			
Leiteranschlussquerschnitt, feindrähtig mit AEH DIN 46228/1, max.	25 mm <sup>2</sup>			
Leiteranschlussquerschnitt, feindrähtig mit AEH DIN 46228/1,min.	1,5 mm <sup>2</sup>			
Leiteranschlussquerschnitt, feindrähtig, max.	25 mm <sup>2</sup>			
Leiteranschlussquerschnitt, feindrähtig, min.	1,5 mm <sup>2</sup>			
Leiteranschlussquerschnitt, mehrdrähtig, max.	25 mm <sup>2</sup>			

Erstellungs-Datum 11. Mai 2025 16:59:34 MESZ

## WSI 25/1 10X38/LED 1KV

Weidmüller Interface GmbH &amp; Co. KG

Klingenbergstraße 26

D-32758 Detmold

Germany

www.weidmueller.com

## Technische Daten

Leiteranschlussquerschnitt, mehrdrähtig, 1,5 mm<sup>2</sup>  
min.

## Klemmbare Leiter (Weiterer Anschluss)

Anschlussart, weiterer Anschluss      Schraubanschluss

## Sicherungsklemmen

Leiterquerschnitt für Sicherung mit Halbleiterschutz	10 mm <sup>2</sup>	Sicherungseinsatz	10 x 38 mm
Sicherungshalter (Einsatzträger)	schwenkbar	Spannungsart für die Anzeige	AC/DC
Strom für Sicherung mit Halbleiterschutz	25 A	Verlustleistung 1-pol	0,3 W
Verlustleistung 1-pol ; 2-pol ; 3-pol	0.300000 W/ 0.600000 W/ 0.900000 W/	Verlustleistung 2-pol	0,6 W
Verlustleistung 3-pol	0,9 W	Verlustleistung für Sicherung mit Halbleiterschutz	4,3 W
Zulässige Verlustleistung für Sicherung mit Halbleiterschutz	4.300000 W/ 10.000000 mm <sup>2</sup> / 25.000000 A/	Zulässige Verlustleistung für die Standardvariante der Sicherung	3 W

## Systemkennwerte

Ausführung	Schraubanschluss, Sicherungselement, mit LED, geschlossen	Abschlussplatte erforderlich	Nein
Anzahl der Potentiale	1	Anzahl der Etagen	1
Anzahl der Klemmstellen je Etage	2	Anzahl der Potentiale pro Etage	1
Etagen intern gebrückt	Nein	PE-Anschluss	Nein
Tragschiene	TS 35	N-Funktion	Nein
PE-Funktion	Nein	PEN-Funktion	Nein

## Werkstoffdaten

Werkstoff	PA 66/6	Farbe	dunkelbeige
Brennbarkeitsklasse nach UL 94	V-0		

## weitere technische Daten

Montageart	gerastet	Offene Seiten	geschlossen
------------	----------	---------------	-------------

## Klassifikationen

ETIM 6.0	EC000899	ETIM 7.0	EC000899
ETIM 8.0	EC000899	ETIM 9.0	EC000899
ETIM 10.0	EC000899	ECLASS 9.0	27-14-11-16
ECLASS 9.1	27-14-11-16	ECLASS 10.0	27-14-11-16
ECLASS 11.0	27-14-11-16	ECLASS 12.0	27-14-11-16
ECLASS 13.0	27-25-01-13	ECLASS 14.0	27-25-01-13
ECLASS 15.0	27-25-01-13		

## Umweltanforderungen

RoHS-Konformitätsstatus	Konform ohne Ausnahme
REACH SVHC	No SVHC above 0.1 wt%

## Wichtiger Hinweis

Produkthinweis	Die Spannung ist abhängig vom gewählten Sicherungselement oder der gewählten Leuchtanzeige
----------------	--

Erstellungs-Datum 11. Mai 2025 16:59:34 MESZ

Katalogstand 26.04.2025 / Technische Änderungen vorbehalten

## WSI 25/1 10X38/LED 1KV

**Weidmüller Interface GmbH & Co. KG**  
 Klingenbergstraße 26  
 D-32758 Detmold  
 Germany

[www.weidmueller.com](http://www.weidmueller.com)

## Technische Daten

### Zulassungen

Zulassungen



Zulassungen MAMID	<a href="https://mdcop.weidmueller.com/mediadelivery/rendition/900_319222/-T1z1mm-S800/">https://mdcop.weidmueller.com/mediadelivery/rendition/900_319222/-T1z1mm-S800/</a> <a href="https://mdcop.weidmueller.com/mediadelivery/rendition/900_319226/-T1z1mm-S800/">https://mdcop.weidmueller.com/mediadelivery/rendition/900_319226/-T1z1mm-S800/</a> <a href="https://mdcop.weidmueller.com/mediadelivery/rendition/900_319261/-T1z1mm-S800/">https://mdcop.weidmueller.com/mediadelivery/rendition/900_319261/-T1z1mm-S800/</a> <a href="https://mdcop.weidmueller.com/mediadelivery/rendition/900_319260/-T1z1mm-S800/">https://mdcop.weidmueller.com/mediadelivery/rendition/900_319260/-T1z1mm-S800/</a>
ROHS	Konform
UL File Number Search	UL Webseite
Zertifikat-Nr. (UL)	E355388

### Downloads

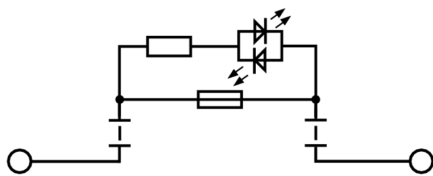
Zulassung / Zertifikat / Konformitätsdokument	<a href="#">UKCA declaration of conformity</a>
Engineering-Daten	<a href="#">CAD data – STEP</a>
Anwenderdokumentation	<a href="#">StorageConditionsTerminalBlocks</a>
Kataloge	<a href="#">Catalogues in PDF-format</a>
Broschüren	

## WSI 25/1 10X38/LED 1KV

**Weidmüller Interface GmbH & Co. KG**  
Klingenbergstraße 26  
D-32758 Detmold  
Germany

[www.weidmueller.com](http://www.weidmueller.com)

## Zeichnungen



## WSI 25/1 10X38/LED 1KV

**Weidmüller Interface GmbH & Co. KG**  
Klingenbergstraße 26  
D-32758 Detmold  
Germany

www.weidmueller.com

## Zubehör

### W-Reihe



Um einen dauerhaft sicheren Sitz auf der Tragschiene zu gewährleisten und ein verrutschen zu verhindern hat Weidmüller Endwinkel im Programm. Es sind Ausführungen mit Schraube und schraubenlose Ausführungen erhältlich. Auf den Endwinkeln bestehen Markierungsmöglichkeiten, ebenfalls für Gruppenmarkierer und die Möglichkeit der Aufnahme für Prüfstecker.

### Allgemeine Bestelldaten

Art	WEW 35/2 V0 GF SW	Ausführung
Best.-Nr.	<a href="#">1479000000</a>	Endwinkel, schwarz, TS 35, V-0, Wemid, Breite: 8 mm, 130 °C
GTIN (EAN)	4050118286779	
VPE	50 Stück	
Art	WEW 35/2 GR	Ausführung
Best.-Nr.	<a href="#">1859200000</a>	Endwinkel, grau, TS 35, V-2, Wemid, Breite: 8 mm, 100 °C
GTIN (EAN)	4032248411658	
VPE	50 Stück	
Art	WEW 35/2 SW	Ausführung
Best.-Nr.	<a href="#">1061210000</a>	Endwinkel, schwarz, TS 35, V-2, Wemid, Breite: 8 mm, 100 °C
GTIN (EAN)	4032248136278	
VPE	50 Stück	
Art	WEW 35/2	Ausführung
Best.-Nr.	<a href="#">1061200000</a>	Endwinkel, dunkelbeige, TS 35, HB, Wemid, Breite: 8 mm, 100 °C
GTIN (EAN)	4008190030230	
VPE	50 Stück	

### 10x38 gPV



Die kompakten, sicheren und kostengünstigen zylindrischen Sicherungselemente vom Typ gPV schützen Photovoltaikmodule (Feldschutz) bis 1.500 VDC Spannung. Sie bieten Schutz gegen Überlast und Kurzschluss (gPV-Klasse gemäß den Anforderungen der Normen IEC60269-6 und UL248-19). Hergestellt aus einem Keramikröhrchen mit hoher Beständigkeit gegen Innendruck und starke Temperaturwechsel, dadurch hohe Schaltleistung auf kleinem Raum. Die Kontakte bestehen aus versilbertem Kupfer und die Schmelzelemente aus reinem Silber zum Schutz vor Alterung, damit die elektrischen Eigenschaften unverändert bleiben. Sie sind in den Größen 10 x 38 mm, 10 x 85 mm und 22 x 58 mm erhältlich.

### Allgemeine Bestelldaten

Art	FUSE 10X38 8A 1000 VDC ...	Ausführung
Best.-Nr.	<a href="#">2783220000</a>	Photovoltaik, Schmelzsicherungseinsatz, 1000 V, 10x38, gPV, 8 A
GTIN (EAN)	4064675059943	
VPE	10 Stück	

## WSI 25/1 10X38/LED 1KV

**Weidmüller Interface GmbH & Co. KG**  
Klingenbergstraße 26  
D-32758 Detmold  
Germany

www.weidmueller.com

## Zubehör

Art	FUSE 10X38 16A 1000 VDC ...	Ausführung
Best.-Nr.	<a href="#">2783260000</a>	Photovoltaik, Schmelzsicherungseinsatz, 1000 V, 10x38, gPV, 16 A
GTIN (EAN)	4064675059981	
VPE	10 Stück	
Art	FUSE 10X38 6A 1000 VDC ...	Ausführung
Best.-Nr.	<a href="#">2783210000</a>	Photovoltaik, Schmelzsicherungseinsatz, 1000 V, 10x38, gPV, 6 A
GTIN (EAN)	4064675059936	
VPE	10 Stück	
Art	FUSE 10X38 1A 1000 VDC ...	Ausführung
Best.-Nr.	<a href="#">2783160000</a>	Photovoltaik, Schmelzsicherungseinsatz, 1000 V, 10x38, gPV, 1 A
GTIN (EAN)	4064675059684	
VPE	10 Stück	
Art	FUSE 10X38 15A 1000 VDC ...	Ausführung
Best.-Nr.	<a href="#">2783250000</a>	Photovoltaik, Schmelzsicherungseinsatz, 1000 V, 10x38, gPV, 15 A
GTIN (EAN)	4064675059974	
VPE	10 Stück	
Art	FUSE 10X38 5A 1000 VDC ...	Ausführung
Best.-Nr.	<a href="#">2783200000</a>	Photovoltaik, Schmelzsicherungseinsatz, 1000 V, 10x38, gPV, 5 A
GTIN (EAN)	4064675059929	
VPE	10 Stück	
Art	FUSE 10X38 20A 1000 VDC ...	Ausführung
Best.-Nr.	<a href="#">2783280000</a>	Photovoltaik, Schmelzsicherungseinsatz, 1000 V, 10x38, gPV, 20 A
GTIN (EAN)	4064675060000	
VPE	10 Stück	
Art	FUSE 10X38 2A 1000 VDC ...	Ausführung
Best.-Nr.	<a href="#">2783170000</a>	Photovoltaik, Schmelzsicherungseinsatz, 1000 V, 10x38, gPV, 2 A
GTIN (EAN)	4064675059691	
VPE	10 Stück	
Art	FUSE 10X38 3A 1000 VDC ...	Ausführung
Best.-Nr.	<a href="#">2783180000</a>	Photovoltaik, Schmelzsicherungseinsatz, 1000 V, 10x38, gPV, 3 A
GTIN (EAN)	4064675059905	
VPE	10 Stück	
Art	FUSE 10X38 4A 1000 VDC ...	Ausführung
Best.-Nr.	<a href="#">2783190000</a>	Photovoltaik, Schmelzsicherungseinsatz, 1000 V, 10x38, gPV, 4 A
GTIN (EAN)	4064675059912	
VPE	10 Stück	
Art	FUSE 10X38 12A 1000 VDC ...	Ausführung
Best.-Nr.	<a href="#">2783240000</a>	Photovoltaik, Schmelzsicherungseinsatz, 1000 V, 10x38, gPV, 12 A
GTIN (EAN)	4064675059967	
VPE	10 Stück	
Art	FUSE 10X38 10A 1000 VDC ...	Ausführung
Best.-Nr.	<a href="#">2783230000</a>	Photovoltaik, Schmelzsicherungseinsatz, 1000 V, 10x38, gPV, 10 A
GTIN (EAN)	4064675059950	
VPE	10 Stück	



## WSI 25/1 10X38/LED 1KV

**Weidmüller Interface GmbH & Co. KG**  
Klingenbergstraße 26  
D-32758 Detmold  
Germany

[www.weidmueller.com](http://www.weidmueller.com)

## Zubehör

### Bezeichnungsträger



### Allgemeine Bestelldaten

Art	BZT 1 WS 10/5	Ausführung
Best.-Nr.	<a href="#">1805490000</a>	Zubehör, Bezeichnungsträger
GTIN (EAN)	4032248270231	
VPE	100 Stück	
Art	BZT 1 ZA WS 10/5	Ausführung
Best.-Nr.	<a href="#">1805520000</a>	Zubehör, Bezeichnungsträger
GTIN (EAN)	4032248270248	
VPE	100 Stück	

### Z-Reihe



Um einen dauerhaft sicheren Sitz auf der Tragschiene zu gewährleisten und ein verrutschen zu verhindern hat Weidmüller Endwinkel im Programm. Es sind Ausführungen mit Schraube und schraubenlose Ausführungen erhältlich. Auf den Endwinkeln bestehen Markierungsmöglichkeiten, ebenfalls für Gruppenmarkierer und die Möglichkeit der Aufnahme für Prüfstecker.

### Allgemeine Bestelldaten

Art	ZST 1	Ausführung
Best.-Nr.	<a href="#">1269070000</a>	Zubehör, Sammelträger
GTIN (EAN)	4050118094091	
VPE	25 Stück	

**Zubehör****Neutral**

MultiFit ist das Markiersystem von Weidmüller, das für andere Klemmenfabrikate verwendet wird. Ähnlich wie Weidmüller Dekafix, sind Markierer der MultiFit Familie einsatzfertig bedruckt erhältlich (Standarddruck).

Beim erstmaligen Einsatz von MultiFit wird ein Test mit Mustermarkierern auf den verwendeten Klemmen empfohlen.

- Ein Markierer passend für verschiedene Klemmenfabrikate
- Einsatzfertig bedruckte Markierer als Standarddruck
- Neutrale Markierer zum Selbstdruck mit PrintJet CONNECT oder Plotter
- Lieferung individuell beschrifteter Markierer, entsprechend kundenseitiger CAE-Daten oder Anforderungen
- Ein Markierungssystem für alle Anwendungen

**Für Sonderdruck:** Bitte senden Sie uns für ihre Beschriftungsvorgaben eine Datei unserer Beschriftungssoftware M-Print PRO oder M-Print PRO Online (ohne Installation).

**Allgemeine Bestelldaten**

Art	MF 5/12 MC NE WS	Ausführung
Best.-Nr.	<a href="#">1250090000</a>	MultiFit, Klemmenmarkierung, 5 x 12 mm, Raster in mm (P): 5.00
GTIN (EAN)	4050118040463	Phoenix, weiß
VPE	250 Stück	

**WSI 25/1 10X38/LED 1KV****Weidmüller Interface GmbH & Co. KG**

Klingenbergstraße 26

D-32758 Detmold

Germany

[www.weidmueller.com](http://www.weidmueller.com)**Zubehör****Neutral**

ESG ist der bewährte Markierer im MultiCard-Format für viele Elektrogeräte namhafter Hersteller. Der Markierer ermöglicht eine hochwertige und kontrastreiche Gerätebeschriftung.

Es sind verschiedene Typen für Geräte von Herstellern wie Siemens, ABB, Beckhoff usw. verfügbar.

Die Vorteile auf einen Blick:

- Universell einsetzbare, selbstklebende Schilder oder aufrastbar, je nach Typ
- Für aneinandergereihte Geräte, wie z. B. Leitungsschutzschaltern, bieten wir ESG zum Aufrasten auf eine Schildschiene an
- Individueller Druck in Laserqualität nach Angabe

**Für Sonderdruck:** Bitte senden Sie uns für ihre Beschriftungsvorgaben eine Datei unserer Beschriftungssoftware M-Print PRO oder M-Print PRO Online (ohne Installation).

**Allgemeine Bestelldaten**

Art	ESG 6/15 K MC NE WS	Ausführung
Best.-Nr.	<a href="#">1880100000</a>	ESG, Gerätemarkierer x 15 mm, PA 66, Farbe: weiß, selbstklebend
GTIN (EAN)	4032248478781	
VPE	200 Stück	