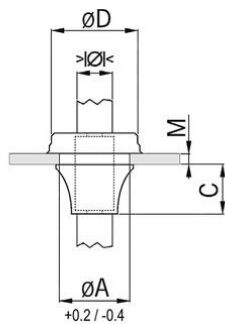


Quickseal Kabeleinführungsstülen



Metrische Nenngrößen

· Schwarz RAL 9005

Artikel-Nr.:	14.582.98
EAN:	7611614200736
Material	EPDM
Einsatztemperatur	-40°C / +110°C
Schutzart	IP 67
Eigenschaften	Halogenfrei, allseitig IP 67 durch 'Pushout-Membrane', gute Chemikalien- und Witterungsbeständigkeit
Einsatzbereich	Universell einsetzbar bei Wandstärken von 1 bis 4 mm (M16 - M50) bzw. 0.5 bis 2 mm (M12)
Durchmesser A	40.5 mm
Minimaler Klemmbereich	19.0 mm
Maximaler Klemmbereich	28.0 mm
Materialdicke	1-4 mm
Masswert C	21.7 mm
Durchmesser D	48.5 mm
Versand	25
Preisgruppe	590