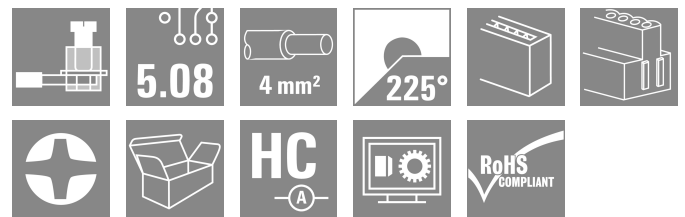
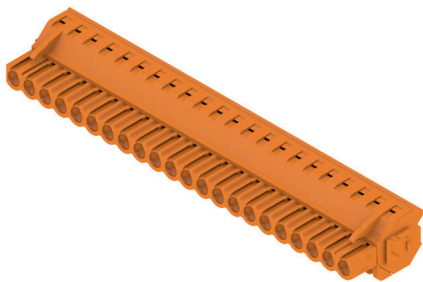


## BLZP 5.08HC/22/225B SN OR BX

**Weidmüller Interface GmbH & Co. KG**  
 Klingenbergstraße 26  
 D-32758 Detmold  
 Germany

www.weidmueller.com

### Produktbild



Zugbügeltechnik für Leiteranschluss mit rechtwinkliger oder schräger (90° bzw. 270° oder 225°) Abgangsrichtung. Die Buchsenstecker bieten Platz für Beschriftungen und können kodiert werden. Befestigung mittels Flansch oder Löseriegel möglich. Sie bieten zusätzlich integrierte Plus/Minus- Schraube, Leiteruntersteckschutz und werden mit geöffnetem Zugbügel geliefert. HC = High Current.

### Allgemeine Bestelldaten

|                    |   |
|--------------------|---|
| Ausführung         | Leiterplattensteckverbinder, Buchsenstecker, 5.08 mm, Polzahl: 22, 225°, Zugbügelanschluss, Klemmbereich, max. : 4 mm², Box |
| Best.-Nr.          | <a href="#">1945950000</a>  |
| Art                | BLZP 5.08HC/22/225B SN OR BX  |
| GTIN (EAN)         | 4032248621477   |
| VPE                | 12 ST   |
| Produkt-Kennzahlen | IEC: 400 V / 17,5 A / 0.2 - 4 mm²<br>UL: 300 V / 15 A / AWG 26 - AWG 12   |
| Verpackung         | Box   |

## BLZP 5.08HC/22/225B SN OR BX

**Weidmüller Interface GmbH & Co. KG**  
 Klingenbergstraße 26  
 D-32758 Detmold  
 Germany

www.weidmueller.com

## Technische Daten

### Zulassungen

Zulassungen



|                        |                             |
|------------------------|-----------------------------|
| ROHS                   | Konform                     |
| UL File Number Search  | <a href="#">UL Webseite</a> |
| Zertifikat-Nr. (cURus) | E60693                      |

### Abmessungen und Gewichte

|              |           |               |             |
|--------------|-----------|---------------|-------------|
| Tiefe        | 23.6 mm   | Tiefe (inch)  | 0.9291 inch |
| Höhe         | 15.7 mm   | Höhe (inch)   | 0.6181 inch |
| Breite       | 113.76 mm | Breite (inch) | 4.4787 inch |
| Nettogewicht | 39.65 g   |               |             |

### Umweltanforderungen

|                         |                            |
|-------------------------|----------------------------|
| RoHS-Konformitätsstatus | Konform ohne Ausnahme      |
| REACH SVHC              | Keine SVHC über 0,1 Gew.-% |

### Systemkennwerte

|                                      |  |                  |                            |
|--------------------------------------|--|------------------|----------------------------|
| Produktfamilie                       | OMNIMATE Signal - Serie BL/SL 5.08     |                  |                            |
| Anschlussart                         | Feldanschluss                          |                  |                            |
| Leiteranschlussstechnik              | Zugbügelanschluss                      |                  |                            |
| Raster in mm (P)                     | 5.08 mm                                |                  |                            |
| Raster in Zoll (P)                   | 0.200 "                                |                  |                            |
| Leiterabgangsrichtung                | 225°                                   |                  |                            |
| Polzahl                              | 22                                     |                  |                            |
| L1 in mm                             | 106.68 mm                              |                  |                            |
| L1 in Zoll                           | 4.200 "                                |                  |                            |
| Anzahl Reihen                        | 1                                      |                  |                            |
| Polreihenanzahl                      | 1                                      |                  |                            |
| Bemessungsquerschnitt                | 4 mm <sup>2</sup>                      |                  |                            |
| Berührungsschutz nach DIN VDE 57 106 | fingersicher                           |                  |                            |
| Berührungsschutz nach DIN VDE 0470   | IP 20 gesteckt/ IP 10 ungesteckt       |                  |                            |
| Schutzart                            | IP20                                   |                  |                            |
| Durchgangswiderstand                 | ≤5 mΩ                                  |                  |                            |
| Kodierbar                            | Ja                                     |                  |                            |
| Abisolierlänge                       | 7 mm                                   |                  |                            |
| Klemmschraube                        | M 2,5                                  |                  |                            |
| Schraubendreherklinge                | 0,6 x 3,5, PH 1, PZ 1                  |                  |                            |
| Schraubendreherklinge Norm           | DIN 5264, ISO 8764/2-PH, ISO 8764/2-PZ |                  |                            |
| Steckzyklen                          | 25                                     |                  |                            |
| Steckkraft/Pol, max.                 | 10 N                                   |                  |                            |
| Ziehkraft/Pol, max.                  | 9 N                                    |                  |                            |
| Anzugsdrehmoment                     | Drehmoment Typ                         | Leiteranschluss  |                            |
|                                      | Nutzungsinformationen                  | Anzugsdrehmoment | min. 0.4 Nm<br>max. 0.5 Nm |

### Werkstoffdaten

|                       |          |                    |        |
|-----------------------|----------|--------------------|--------|
| Isolierstoff          | PBT      | Farbe              | orange |
| Farbtabelle (ähnlich) | RAL 2000 | Isolierstoffgruppe | IIIa   |

## BLZP 5.08HC/22/225B SN OR BX

**Weidmüller Interface GmbH & Co. KG**  
 Klingenbergstraße 26  
 D-32758 Detmold  
 Germany

www.weidmueller.com

## Technische Daten

|                                 |                            |                                 |           |
|---------------------------------|----------------------------|---------------------------------|-----------|
| Kriechstromfestigkeit (CTI)     | ≥ 200                      | Moisture Level (MSL)            |           |
| Brennbarkeitsklasse nach UL 94  | V-0                        | Kontaktmaterial                 | Cu-leg    |
| Kontaktoberfläche               | verzinkt                   | Beschichtung                    | 4-6 µm SN |
| Schichtaufbau - Steckkontakt    | 4...8 µm Sn hot-dip tinned | Lagertemperatur, min.           | -40 °C    |
| Lagertemperatur, max.           | 70 °C                      | Betriebstemperatur, min.        | -50 °C    |
| Betriebstemperatur, max.        | 100 °C                     | Temperaturbereich Montage, min. | -25 °C    |
| Temperaturbereich Montage, max. | 100 °C                     |                                 |           |

## Anschließbare Leiter

|  |                            |                         |                             |
|--|----------------------------|-------------------------|-----------------------------|
| Klemmbereich, min.                       | 0.13 mm <sup>2</sup>       |                         |                             |
| Klemmbereich, max.                       | 4 mm <sup>2</sup>          |                         |                             |
| Leiteranschlussquerschnitt AWG, min.     | AWG 30                     |                         |                             |
| Leiteranschlussquerschnitt AWG, max.     | AWG 12                     |                         |                             |
| eindrätig, min. H05(07) V-U              | 0.2 mm <sup>2</sup>        |                         |                             |
| eindrätig, max. H05(07) V-U              | 4 mm <sup>2</sup>          |                         |                             |
| feindrätig, min. H05(07) V-K             | 0.2 mm <sup>2</sup>        |                         |                             |
| feindrätig, max. H05(07) V-K             | 4 mm <sup>2</sup>          |                         |                             |
| mit AEH mit Kragen DIN 46 228/4, min.    | 0.2 mm <sup>2</sup>        |                         |                             |
| mit AEH mit Kragen DIN 46 228/4, max.    | 2.5 mm <sup>2</sup>        |                         |                             |
| mit Aderendhülse nach DIN 46 228/1, min. | 0.2 mm <sup>2</sup>        |                         |                             |
| mit Aderendhülse nach DIN 46 228/1, max. | 4 mm <sup>2</sup>          |                         |                             |
| Lehrdorn nach EN 60999 a x b; ø          | 2,8 mm x 2,4 mm            |                         |                             |
| Klemmbare Leiter                         | Leiteranschlussquerschnitt | nominal                 | 0.5 mm <sup>2</sup>         |
|  | Aderendhülse               | Abisolierlänge          | nominal 6 mm                |
|  |                            | Empfohlene Aderendhülse | <a href="#">H0.5/6</a>      |
|  |                            | Abisolierlänge          | nominal 8 mm                |
|  |                            | Empfohlene Aderendhülse | <a href="#">H0.5/12 OR</a>  |
|  | Leiteranschlussquerschnitt | nominal                 | 1 mm <sup>2</sup>           |
|  | Aderendhülse               | Abisolierlänge          | nominal 6 mm                |
|  |                            | Empfohlene Aderendhülse | <a href="#">H1.0/6</a>      |
|  |                            | Abisolierlänge          | nominal 7 mm                |
|  |                            | Empfohlene Aderendhülse | <a href="#">H1.5/7</a>      |
|  | Leiteranschlussquerschnitt | nominal                 | 1.5 mm <sup>2</sup>         |
|  | Aderendhülse               | Abisolierlänge          | nominal 7 mm                |
|  |                            | Empfohlene Aderendhülse | <a href="#">H2.5/7</a>      |
|  |                            | Abisolierlänge          | nominal 10 mm               |
|  |                            | Empfohlene Aderendhülse | <a href="#">H2.5/15D BL</a> |

Hinweistext: Der Außendurchmesser des Kunststoffkragens sollte nicht größer als das Raster (P) sein., Die Länge der Aderendhülse ist in Abhängigkeit vom Produkt und von der jeweiligen Bemessungsspannung auszuwählen.

## Bemessungsdaten nach IEC

|   |                        |   |        |
|---|------------------------|---|--------|
| geprüft nach Norm                       | IEC 60664-1, IEC 61984 | Bemessungsstrom, min. Polzahl (Tu=20°C) | 17.5 A |
| Bemessungsstrom, max. Polzahl (Tu=20°C) | 14 A                   | Bemessungsstrom, min. Polzahl (Tu=40°C) | 14 A   |

## BLZP 5.08HC/22/225B SN OR BX

**Weidmüller Interface GmbH & Co. KG**

Klingenbergstraße 26  
D-32758 Detmold  
Germany

www.weidmueller.com

### Technische Daten

|   |       |   |                  |
|---|-------|---|------------------|
| Bemessungsstrom, max. Polzahl (Tu=40°C)                             | 12 A  | Bemessungsspannung bei Überspannungsk./Verschmutzungsgrad II/2      | 400 V            |
| Bemessungsspannung bei Überspannungsk./Verschmutzungsgrad III/2     | 320 V | Bemessungsspannung bei Überspannungsk./Verschmutzungsgrad III/3     | 250 V            |
| Bemessungsstoßspannung bei Überspannungsk./Verschmutzungsgrad II/2  | 4 kV  | Bemessungsstoßspannung bei Überspannungsk./Verschmutzungsgrad III/2 | 4 kV             |
| Bemessungsstoßspannung bei Überspannungsk./Verschmutzungsgrad III/3 | 4 kV  | Kurzzeitstromfestigkeit   | 3 x 1s mit 120 A |

### Nenndaten nach CSA

|                                      |        |                                      |  |
|--------------------------------------|--------|--------------------------------------|--|
| Institut (CSA)                       | CSA    | Zertifikat-Nr. (CSA)                 | 200039-1121690   |
| Nennspannung (Use group B / CSA)     | 300 V  | Nennspannung (Use group C / CSA)     | 50 V   |
| Nennspannung (Use group D / CSA)     | 300 V  | Nennstrom (Use group B / CSA)        | 15 A   |
| Nennstrom (Use group D / CSA)        | 15 A   | Leiteranschlussquerschnitt AWG, min. | AWG 30   |
| Leiteranschlussquerschnitt AWG, max. | AWG 12 | Hinweis zu den Zulassungswerten      | Angaben sind Maximalwerte, Details siehe Zulassungszertifikat. |

### Nenndaten nach UL 1059

|                                      |  |                                      |        |
|--------------------------------------|--|--------------------------------------|--------|
| Institut (cURus)                     | CURUS  | Zertifikat-Nr. (cURus)               | E60693 |
| Nennspannung (Use group B / UL 1059) | 300 V  | Nennspannung (Use group D / UL 1059) | 300 V  |
| Nennstrom (Use group B / UL 1059)    | 15 A   | Nennstrom (Use group D / UL 1059)    | 10 A   |
| Leiteranschlussquerschnitt AWG, min. | AWG 26   | Leiteranschlussquerschnitt AWG, max. | AWG 12 |
| Hinweis zu den Zulassungswerten      | Angaben sind Maximalwerte, Details siehe Zulassungszertifikat. |                                      |        |

### Verpackungen

|            |           |           |           |
|------------|-----------|-----------|-----------|
| Verpackung | Box       | VPE Länge | 349.00 mm |
| VPE Breite | 135.00 mm | VPE Höhe  | 31.00 mm  |

### Typprüfungen

|   |           |  |
|---|-----------|--|
| Prüfung: Haltbarkeit der Markierungen                 | Norm      | DIN EN 61984 Abschnitt 7.3.2 / 09.02<br>Verwendung des Musters von DIN EN 60068-2-70 / 07.96 |
|   | Prüfung   | Ursprungskennzeichnung, Bemessungsspannung, Bemessungsquerschnitt, Materialtyp               |
|   | Bewertung | vorhanden  |
|   | Prüfung   | Lebensdauer  |
| Prüfung: Fehlerhafte Kupplung (Nichtaustauschbarkeit) | Bewertung | bestanden  |
|   | Norm      | DIN EN 60512-13-5 / 11.06, IEC 60512-13-5 / 02.06  |
|   | Prüfung   | 180° gedreht mit Kodierelementen   |
|   | Bewertung | bestanden  |
| Prüfung: Klemmbarer Querschnitt                       | Prüfung   | visuelle Begutachtung  |
|   | Bewertung | bestanden  |
|   | Norm      | DIN EN 60999-1 Abschnitt 7 und 9.1 / 12.00,<br>DIN EN 60947-1 Abschnitt 8.2.4.5.1 / 12.02    |
|   |           |  |

### Technische Daten

|   |                                 |                                      |                                 |
|---|---------------------------------|--------------------------------------|---------------------------------|
| Prüfung auf Beschädigung und unbeabsichtigtes Lösen von Leitern | Leitertyp                       | Leitertyp und Leiterquerschnitt      | eindrätig 0,2 mm <sup>2</sup>   |
|   |                                 | Leitertyp und Leiterquerschnitt      | mehrdrätig 0,2 mm <sup>2</sup>  |
|   |                                 | Leitertyp und Leiterquerschnitt      | eindrätig 2,5 mm <sup>2</sup>   |
|   |                                 | Leitertyp und Leiterquerschnitt      | mehrdrätig 2,5 mm <sup>2</sup>  |
|   |                                 | Leitertyp und Leiterquerschnitt      | AWG 26/1                        |
|   |                                 | Leitertyp und Leiterquerschnitt      | AWG 26/19                       |
|   | Bewertung                       | bestanden                            |                                 |
|   | Norm                            | DIN EN 60999-1 Abschnitt 9.4 / 12.00 |                                 |
|   | Anforderung                     | 0,2 kg                               |                                 |
|   | Leitertyp                       | Leitertyp und Leiterquerschnitt      | AWG 26/1                        |
|   |                                 | Leitertyp und Leiterquerschnitt      | AWG 26/19                       |
|   | Bewertung                       | bestanden                            |                                 |
|   | Anforderung                     | 0,3 kg                               |                                 |
|   | Pull-Out Test                   | Leitertyp                            | Leitertyp und Leiterquerschnitt |
|   |                                 | Leitertyp und Leiterquerschnitt      | mehrdrätig 0,5 mm <sup>2</sup>  |
| Bewertung   |                                 | bestanden                            |                                 |
| Anforderung   |                                 | 0,9 kg                               |                                 |
| Leitertyp   |                                 | Leitertyp und Leiterquerschnitt      | AWG 12/1                        |
|   |                                 | Leitertyp und Leiterquerschnitt      | AWG 12/19                       |
| Bewertung   |                                 | bestanden                            |                                 |
| Norm  |                                 | DIN EN 60999-1 Abschnitt 9.5 / 12.00 |                                 |
| Anforderung   |                                 | ≥10 N                                |                                 |
| Leitertyp   |                                 | Leitertyp und Leiterquerschnitt      | AWG 26/1                        |
|   |                                 | Leitertyp und Leiterquerschnitt      | AWG 26/19                       |
| Bewertung   |                                 | bestanden                            |                                 |
| Anforderung   |                                 | ≥20 N                                |                                 |
| Leitertyp   |                                 | Leitertyp und Leiterquerschnitt      | H05V-U0.5                       |
|   | Leitertyp und Leiterquerschnitt | H05V-K0.5                            |                                 |
| Bewertung   | bestanden                       |                                      |                                 |
| Anforderung   | ≥60 N                           |                                      |                                 |
| Leitertyp   | Leitertyp und Leiterquerschnitt | H07V-U4.0                            |                                 |
|   | Leitertyp und Leiterquerschnitt | H07V-K4.0                            |                                 |
|   | Leitertyp und Leiterquerschnitt | AWG 12/1                             |                                 |
|   | Leitertyp und Leiterquerschnitt | AWG 12/19                            |                                 |
| Bewertung   | bestanden                       |                                      |                                 |

### Wichtiger Hinweis

#### IPC-Konformität

Konformität: Die Produkte werden nach international anerkannten Standards und Normen entwickelt, gefertigt und ausgeliefert und entsprechen den zugesicherten Eigenschaften im Datenblatt bzw. erfüllen dekorative Eigenschaften in Anlehnung der IPC-A-610 „Class2“. Darüber hinaus gehende Ansprüche an die Produkte können auf Anfrage bewertet werden.

## BLZP 5.08HC/22/225B SN OR BX

**Weidmüller Interface GmbH & Co. KG**  
Klingenbergstraße 26  
D-32758 Detmold  
Germany

[www.weidmueller.com](http://www.weidmueller.com)

## Technische Daten

### Hinweise

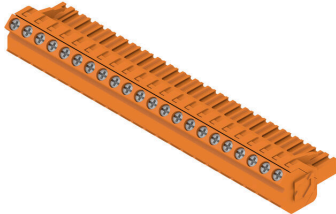
- Additional variants on request
- Gold-plated contact surfaces on request
- Rated current related to rated cross-section & min. No. of poles.
- Wire end ferrule without plastic collar to DIN 46228/1
- Wire end ferrule with plastic collar to DIN 46228/4
- P on drawing = pitch
- Rated data refer only to the component itself. Clearance and creepage distances to other components are to be designed in accordance with the relevant application standards.
- In accordance with IEC 61984, OMNIMATE-connectors are connectors without breaking capacity (COC). During designated use, connectors are not allowed to be engaged or disengaged when live or under load
- Long term storage of the product with average temperature of 50 °C and maximum humidity 70%, 36 months

### Klassifikationen

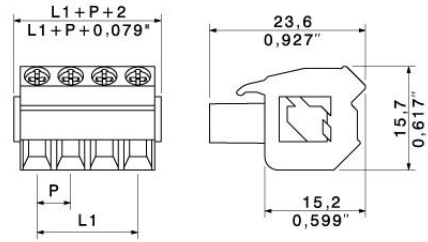
|             |             |             |             |
|-------------|-------------|-------------|-------------|
| ETIM 8.0    | EC002638    | ETIM 9.0    | EC002638    |
| ETIM 10.0   | EC002638    | ECLASS 14.0 | 27-46-02-02 |
| ECLASS 15.0 | 27-46-02-02 |             |             |

**Zeichnungen**

**Produktbild**



**Maßbild**



**Diagramm**



**Produktvorteil**



Reduzierte Montagekosten Sicher und sekundenschnell

**Produktvorteil**



Flexible Einsatzmöglichkeiten Für 3 Anschlusstechniken

## BLZP 5.08HC/22/225B SN OR BX

**Weidmüller Interface GmbH & Co. KG**  
 Klingenbergstraße 26  
 D-32758 Detmold  
 Germany

www.weidmueller.com

## Zubehör

### Zugentlastungen



Für häufige Lastwechsel: Die „Anhängerkupplung“ für den Steckverbinder.

Die Zugentlastung kann mehr als nur die Belastung der Leiter verringern:

Einfach auf den Stecker aufstecken und

- Leiter bündeln
- Kabel führen
- als Steck- und Ziehhilfe verwenden

Keine Beschädigungen an den Anschlussstellen, übersichtliche, saubere Verkabelung und einfache Handhabung.

Die Benutzervorteile: Permanente Schwerlastverbinder für raue Industrieumgebungen und eine komfortable Bedienung sorgen für eine verbesserte Systemverfügbarkeit.

### Allgemeine Bestelldaten

|            |                            |   |
|------------|----------------------------|---|
| Art        | BLZ 5.00 ZE04 OR BX        | Ausführung  |
| Best.-Nr.  | <a href="#">1652100000</a> | Leiterplattensteckverbinder, Zubehör, Zugentlastung, orange, Polzahl: |
| GTIN (EAN) | 4008190401771              | 4   |
| VPE        | 50 ST                      |   |
| Art        | BLZ 5.00 ZE08 OR BX        | Ausführung  |
| Best.-Nr.  | <a href="#">1652040000</a> | Leiterplattensteckverbinder, Zubehör, Zugentlastung, orange, Polzahl: |
| GTIN (EAN) | 4008190401719              | 8   |
| VPE        | 50 ST                      |   |

### Kodierelemente



Verbindet nur, was auch zusammengehört: Der richtige Anschluss an der richtigen Stelle.

Kodierungselemente und Verriegelungsvorrichtungen weisen Verbindungselemente während des Herstellungsprozesses und des Betriebs eindeutig zu. Die Kodier- und Verdrehschutzelemente werden vor der Bestückung oder während der Kabelkonfektionierung eingeschoben. Die Alternative bei Weidmüller: Einfach online im Variantenkonfigurator individuell konfigurieren und fertig vorkodiert erhalten.

Eine Fehlbestückung auf der Leiterplatte sowie ein Fehlstecken von Anschlusselementen ist nicht mehr möglich.

Der Vorteil: Keine Fehlersuche bei der Fertigung und keine Fehlbedienung durch den Nutzer.

### Allgemeine Bestelldaten

|            |                            |   |
|------------|----------------------------|---|
| Art        | BLZ/SL KO OR BX            | Ausführung  |
| Best.-Nr.  | <a href="#">1573010000</a> | Leiterplattensteckverbinder, Zubehör, Kodierelement, orange, Polzahl: |
| GTIN (EAN) | 4008190048396              | 1   |
| VPE        | 100 ST                     |   |
| Art        | BLZ/SL KO BK BX            | Ausführung  |
| Best.-Nr.  | <a href="#">1545710000</a> | Leiterplattensteckverbinder, Zubehör, Kodierelement, schwarz,         |
| GTIN (EAN) | 4008190087142              | Polzahl: 1  |
| VPE        | 50 ST                      |   |

## BLZP 5.08HC/22/225B SN OR BX

**Weidmüller Interface GmbH & Co. KG**  
 Klingenbergstraße 26  
 D-32758 Detmold  
 Germany

www.weidmueller.com

## Zubehör

### Schlitz-Schraubendreher



Schlitz-Schraubendreher mit Rundklinge, SD DIN 5265, ISO 2380/2, Abtrieb nach DIN 5264, ISO 2380/1, Spitze Chrom Top, SoftFinish-Griff

#### Allgemeine Bestelldaten

|            |                            |   |
|------------|----------------------------|---|
| Art        | SDS 0.6X3.5X100            | Ausführung  |
| Best.-Nr.  | <a href="#">2749340000</a> | Schraubendreher, Klingenbreite (B): 3.5 mm, Klingenlänge: 100 mm, |
| GTIN (EAN) | 4050118895568              | Klingenstärke (A): 0.6 mm   |
| VPE        | 1 ST                       |   |
| Art        | SDIS 0.6X3.5X100           | Ausführung  |
| Best.-Nr.  | <a href="#">2749810000</a> | Schraubendreher, Klingenbreite (B): 3.5 mm, Klingenlänge: 100 mm, |
| GTIN (EAN) | 4050118897012              | Klingenstärke (A): 0.6 mm   |
| VPE        | 1 ST                       |   |

### Kreuzschlitz-Schraubendreher, Typ Phillips



Kreuzschlitz-Schraubendreher, Typ Phillips, SDK PH DIN 5262, ISO 8764/2-PH, Abtrieb nach ISO 8764-PH, Spitze Chrom Top, SoftFinish-Griff

#### Allgemeine Bestelldaten

|            |                            |  |
|------------|----------------------------|--|
| Art        | SDK PH1 X 80               | Ausführung   |
| Best.-Nr.  | <a href="#">2749410000</a> | Schraubendreher, Klingenbreite (B): 4.5 mm, 80 mm, Klingenstärke |
| GTIN (EAN) | 4050118895636              | (A): 1   |
| VPE        | 1 ST                       |  |

### Kreuzschlitz-Schraubendreher, Typ Pozidriv



Kreuzschlitz-Schraubendreher, Typ Pozidriv, SDK PZ DIN 5262, ISO 8764/2-PZ, Abtrieb nach ISO 8764-PZ, Spitze Chrom Top, SoftFinish-Griff

## BLZP 5.08HC/22/225B SN OR BX

**Weidmüller Interface GmbH & Co. KG**  
Klingenbergstraße 26  
D-32758 Detmold  
Germany

[www.weidmueller.com](http://www.weidmueller.com)

## Zubehör

### Allgemeine Bestelldaten

|            |                            |   |
|------------|----------------------------|---|
| Art        | SDK PZ1 X 80               | Ausführung  |
| Best.-Nr.  | <a href="#">2749440000</a> | Schraubendreher, Klingenbreite (B): 14.5 mm, 80 mm, Klingenstärke |
| GTIN (EAN) | 4050118895667              | (A): 1  |
| VPE        | 1 ST                       |   |

## BLZP 5.08HC/22/225B SN OR BX

**Weidmüller Interface GmbH & Co. KG**  
 Klingenbergstraße 26  
 D-32758 Detmold  
 Germany

www.weidmueller.com

## Gegenstücke

### SL 5.08/135



Stiftleisten mit 135° Abgangsrichtung. Die Lötstiftlänge ist für Wellenlötanwendungen optimiert. Die Stiftleisten bieten Platz für Beschriftungen und können kodiert werden.

#### Allgemeine Bestelldaten

|            |                            |  |
|------------|----------------------------|--|
| Art        | SL 5.08/22/135 3.2SN OR... | Ausführung   |
| Best.-Nr.  | <a href="#">1603260000</a> | Leiterplattensteckverbinder, Stiftleiste, seitlich offen, THT-       |
| GTIN (EAN) | 4008190175085              | Lötanschluss, 5.08 mm, Polzahl: 22, 135°, Lötstiftlänge (l): 3.2 mm, |
| VPE        | 20 ST                      | verzinkt, orange, Box  |

### SL 5.08/135B



Stiftleisten mit 135° Abgangsrichtung. Die Lötstiftlänge ist für Wellenlötanwendungen optimiert. Die Stiftleisten bieten Platz für Beschriftungen und können kodiert werden.

#### Allgemeine Bestelldaten

|            |                            |   |
|------------|----------------------------|---|
| Art        | SL 5.08/22/135B 3.2SN O... | Ausführung  |
| Best.-Nr.  | <a href="#">1605730000</a> | Leiterplattensteckverbinder, Stiftleiste, Schwalbenschwänze für   |
| GTIN (EAN) | 4008190186104              | Befestigungsblöcke, THT-Lötanschluss, 5.08 mm, Polzahl: 22, 135°, |
| VPE        | 20 ST                      | Lötstiftlänge (l): 3.2 mm, verzinkt, orange, Box                  |

### SL 5.08/180



Stiftleisten mit gerader 180° Abgangsrichtung. Die Lötstiftlänge ist für Wellenlötanwendungen optimiert. Die Stiftleisten bieten Platz für Beschriftungen und können kodiert werden.

#### Allgemeine Bestelldaten

|            |                            |  |
|------------|----------------------------|--|
| Art        | SL 5.08/22/180 3.2SN OR... | Ausführung   |
| Best.-Nr.  | <a href="#">1519260000</a> | Leiterplattensteckverbinder, Stiftleiste, seitlich offen, THT-       |
| GTIN (EAN) | 4008190069674              | Lötanschluss, 5.08 mm, Polzahl: 22, 180°, Lötstiftlänge (l): 3.2 mm, |
| VPE        | 20 ST                      | verzinkt, orange, Box  |

## BLZP 5.08HC/22/225B SN OR BX

**Weidmüller Interface GmbH & Co. KG**  
 Klingenbergstraße 26  
 D-32758 Detmold  
 Germany

www.weidmueller.com

## Gegenstücke

### SL 5.08/180B

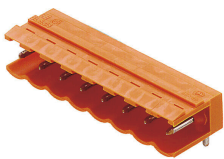


Stiftleisten mit gerader 180° Abgangsrichtung. Die Lötstiftlänge ist für Wellenlötanwendungen optimiert. Die Stiftleisten bieten Platz für Beschriftungen und können kodiert werden.

#### Allgemeine Bestelldaten

|            |                            |   |
|------------|----------------------------|---|
| Art        | SL 5.08/22/180B 3.2SN O... | Ausführung  |
| Best.-Nr.  | <a href="#">1521560000</a> | Leiterplattensteckverbinder, Stiftleiste, Schwalbenschwänze für   |
| GTIN (EAN) | 4008190016517              | Befestigungsblöcke, THT-Lötanschluss, 5.08 mm, Polzahl: 22, 180°, |
| VPE        | 20 ST                      | Lötstiftlänge (l): 3.2 mm, verzinkt, orange, Box                  |

### SL 5.08/90

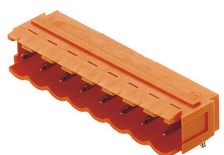


Stiftleisten mit 90° Abgangsrichtung. Die Lötstiftlänge ist für Wellenlötanwendungen optimiert. Die Stiftleisten bieten Platz für Beschriftungen und können kodiert werden.

#### Allgemeine Bestelldaten

|            |                            |   |
|------------|----------------------------|---|
| Art        | SL 5.08/22/90 3.2SN OR ... | Ausführung  |
| Best.-Nr.  | <a href="#">1510060000</a> | Leiterplattensteckverbinder, Stiftleiste, seitlich offen, THT-      |
| GTIN (EAN) | 4008190001681              | Lötanschluss, 5.08 mm, Polzahl: 22, 90°, Lötstiftlänge (l): 3.2 mm, |
| VPE        | 20 ST                      | verzinkt, orange, Box   |

### SL 5.08/90B



Stiftleisten mit 90° Abgangsrichtung. Die Lötstiftlänge ist für Wellenlötanwendungen optimiert. Die Stiftleisten bieten Platz für Beschriftungen und können kodiert werden.

#### Allgemeine Bestelldaten

|            |                            |  |
|------------|----------------------------|--|
| Art        | SL 5.08/22/90B 3.2SN OR... | Ausführung   |
| Best.-Nr.  | <a href="#">1512360000</a> | Leiterplattensteckverbinder, Stiftleiste, Schwalbenschwänze für  |
| GTIN (EAN) | 4008190123970              | Befestigungsblöcke, THT-Lötanschluss, 5.08 mm, Polzahl: 22, 90°, |
| VPE        | 20 ST                      | Lötstiftlänge (l): 3.2 mm, verzinkt, orange, Box                 |

## BLZP 5.08HC/22/225B SN OR BX

**Weidmüller Interface GmbH & Co. KG**  
 Klingenbergstraße 26  
 D-32758 Detmold  
 Germany

www.weidmueller.com

## Gegenstücke

### SL 5.08HC/180

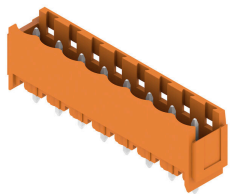


Stiftleisten aus glasfaserverstärktem Kunststoff mit gerader Abgangsrichtung optimiert für den Wellenlötprozess. Die Variante mit Flansch (F) lässt sich zur Verschraubung mit dem jeweiligen Gegenstück oder der Leiterplatte nutzen. Beim Einsatz der Lötflansch-Variante entfällt eine zusätzliche Verschraubung mit der Leiterplatte. Gleichzeitig werden die Lötstellen vor mechanischem Stress geschützt. Die Stiftleisten können manuell kodiert oder bereits vorkodiert bestellt werden. HC = High Current.

#### Allgemeine Bestelldaten

|            |                            |  |
|------------|----------------------------|--|
| Art        | SL 5.08HC/22/180 3.2SN ... | Ausführung   |
| Best.-Nr.  | <a href="#">1148550000</a> | Leiterplattensteckverbinder, Stiftleiste, seitlich offen, THT-       |
| GTIN (EAN) | 4032248934508              | Lötanschluss, 5.08 mm, Polzahl: 22, 180°, Lötstiftlänge (l): 3.2 mm, |
| VPE        | 20 ST                      | verzinkt, schwarz, Box   |
| Art        | SL 5.08HC/22/180 3.2SN ... | Ausführung   |
| Best.-Nr.  | <a href="#">1146690000</a> | Leiterplattensteckverbinder, Stiftleiste, seitlich offen, THT-       |
| GTIN (EAN) | 4032248933570              | Lötanschluss, 5.08 mm, Polzahl: 22, 180°, Lötstiftlänge (l): 3.2 mm, |
| VPE        | 20 ST                      | verzinkt, orange, Box  |

### SL 5.08HC/180B



Stiftleisten aus glasfaserverstärktem Kunststoff mit gerader Abgangsrichtung optimiert für den Wellenlötprozess. Die Variante mit Flansch (F) lässt sich zur Verschraubung mit dem jeweiligen Gegenstück oder der Leiterplatte nutzen. Beim Einsatz der Lötflansch-Variante entfällt eine zusätzliche Verschraubung mit der Leiterplatte. Gleichzeitig werden die Lötstellen vor mechanischem Stress geschützt. Die Stiftleisten können manuell kodiert oder bereits vorkodiert bestellt werden. HC = High Current.

#### Allgemeine Bestelldaten

|            |                            |   |
|------------|----------------------------|---|
| Art        | SL 5.08HC/22/180B 3.2SN... | Ausführung  |
| Best.-Nr.  | <a href="#">1150030000</a> | Leiterplattensteckverbinder, Stiftleiste, Schwalbenschwänze für   |
| GTIN (EAN) | 4032248935567              | Befestigungsblöcke, THT-Lötanschluss, 5.08 mm, Polzahl: 22, 180°, |
| VPE        | 20 ST                      | Lötstiftlänge (l): 3.2 mm, verzinkt, schwarz, Box                 |
| Art        | SL 5.08HC/22/180B 3.2SN... | Ausführung  |
| Best.-Nr.  | <a href="#">1147970000</a> | Leiterplattensteckverbinder, Stiftleiste, Schwalbenschwänze für   |
| GTIN (EAN) | 4032248934362              | Befestigungsblöcke, THT-Lötanschluss, 5.08 mm, Polzahl: 22, 180°, |
| VPE        | 20 ST                      | Lötstiftlänge (l): 3.2 mm, verzinkt, orange, Box                  |

## BLZP 5.08HC/22/225B SN OR BX

**Weidmüller Interface GmbH & Co. KG**  
 Klingenbergstraße 26  
 D-32758 Detmold  
 Germany

www.weidmueller.com

## Gegenstücke

### SL 5.08HC/180G



Stiftleisten aus glasfaserverstärktem Kunststoff mit gerader Abgangsrichtung optimiert für den Wellenlötprozess. Die Variante mit Flansch (F) lässt sich zur Verschraubung mit dem jeweiligen Gegenstück oder der Leiterplatte nutzen. Beim Einsatz der Lötflansch-Variante entfällt eine zusätzliche Verschraubung mit der Leiterplatte. Gleichzeitig werden die Lötstellen vor mechanischem Stress geschützt. Die Stiftleisten können manuell kodiert oder bereits vorkodiert bestellt werden. HC = High Current.

#### Allgemeine Bestelldaten

|            |                            |  |
|------------|----------------------------|--|
| Art        | SL 5.08HC/22/180G 3.2SN... | Ausführung   |
| Best.-Nr.  | <a href="#">1149300000</a> | Leiterplattensteckverbinder, Stiftleiste, seitlich geschlossen, THT- |
| GTIN (EAN) | 4032248935284              | Lötanschluss, 5.08 mm, Polzahl: 22, 180°, Lötstiftlänge (l): 3.2 mm, |
| VPE        | 20 ST                      | verzinkt, schwarz, Box   |
| Art        | SL 5.08HC/22/180G 3.2SN... | Ausführung   |
| Best.-Nr.  | <a href="#">1147210000</a> | Leiterplattensteckverbinder, Stiftleiste, seitlich geschlossen, THT- |
| GTIN (EAN) | 4032248933143              | Lötanschluss, 5.08 mm, Polzahl: 22, 180°, Lötstiftlänge (l): 3.2 mm, |
| VPE        | 20 ST                      | verzinkt, orange, Box  |

### SL 5.08HC/90



Stiftleisten aus glasfaserverstärktem Kunststoff mit 90° Abgangsrichtung optimiert für den Wellenlötprozess. Die Variante mit Flansch (F) lässt sich zur Verschraubung mit dem jeweiligen Gegenstück oder der Leiterplatte nutzen. Beim Einsatz der Lötflansch-Variante (LF) entfällt eine zusätzliche Verschraubung mit der Leiterplatte. Gleichzeitig werden hierbei die Lötstellen vor mechanischem Stress geschützt. Die Stiftleisten können manuell kodiert oder bereits vorkodiert bestellt werden. HC = High Current.

#### Allgemeine Bestelldaten

|            |                            |   |
|------------|----------------------------|---|
| Art        | SL 5.08HC/22/90 3.2SN B... | Ausführung  |
| Best.-Nr.  | <a href="#">1155290000</a> | Leiterplattensteckverbinder, Stiftleiste, seitlich offen, THT-      |
| GTIN (EAN) | 4050118050615              | Lötanschluss, 5.08 mm, Polzahl: 22, 90°, Lötstiftlänge (l): 3.2 mm, |
| VPE        | 20 ST                      | verzinkt, schwarz, Box  |
| Art        | SL 5.08HC/22/90 3.2SN O... | Ausführung  |
| Best.-Nr.  | <a href="#">1147190000</a> | Leiterplattensteckverbinder, Stiftleiste, seitlich offen, THT-      |
| GTIN (EAN) | 4050118051308              | Lötanschluss, 5.08 mm, Polzahl: 22, 90°, Lötstiftlänge (l): 3.2 mm, |
| VPE        | 20 ST                      | verzinkt, orange, Box   |

## BLZP 5.08HC/22/225B SN OR BX

**Weidmüller Interface GmbH & Co. KG**  
 Klingenbergstraße 26  
 D-32758 Detmold  
 Germany

www.weidmueller.com

## Gegenstücke

### SL 5.08HC/90B

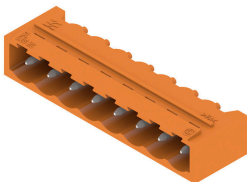


Stiftleisten aus glasfaserverstärktem Kunststoff mit 90° Abgangsrichtung optimiert für den Wellenlötprozess. Die Variante mit Flansch (F) lässt sich zur Verschraubung mit dem jeweiligen Gegenstück oder der Leiterplatte nutzen. Beim Einsatz der Lötflansch-Variante (LF) entfällt eine zusätzliche Verschraubung mit der Leiterplatte. Gleichzeitig werden hierbei die Lötstellen vor mechanischem Stress geschützt. Die Stiftleisten können manuell kodiert oder bereits vorkodiert bestellt werden. HC = High Current.

#### Allgemeine Bestelldaten

|            |                            |  |
|------------|----------------------------|--|
| Art        | SL 5.08HC/22/90B 3.2SN ... | Ausführung   |
| Best.-Nr.  | <a href="#">1155800000</a> | Leiterplattensteckverbinder, Stiftleiste, Schwalbenschwänze für  |
| GTIN (EAN) | 4050118049954              | Befestigungsblöcke, THT-Lötanschluss, 5.08 mm, Polzahl: 22, 90°, |
| VPE        | 20 ST                      | Lötstiftlänge (l): 3.2 mm, verzinkt, schwarz, Box                |
| Art        | SL 5.08HC/22/90B 3.2SN ... | Ausführung   |
| Best.-Nr.  | <a href="#">1154990000</a> | Leiterplattensteckverbinder, Stiftleiste, Schwalbenschwänze für  |
| GTIN (EAN) | 4050118050844              | Befestigungsblöcke, THT-Lötanschluss, 5.08 mm, Polzahl: 22, 90°, |
| VPE        | 20 ST                      | Lötstiftlänge (l): 3.2 mm, verzinkt, orange, Box                 |

### SL 5.08HC/90G



Stiftleisten aus glasfaserverstärktem Kunststoff mit 90° Abgangsrichtung optimiert für den Wellenlötprozess. Die Variante mit Flansch (F) lässt sich zur Verschraubung mit dem jeweiligen Gegenstück oder der Leiterplatte nutzen. Beim Einsatz der Lötflansch-Variante (LF) entfällt eine zusätzliche Verschraubung mit der Leiterplatte. Gleichzeitig werden hierbei die Lötstellen vor mechanischem Stress geschützt. Die Stiftleisten können manuell kodiert oder bereits vorkodiert bestellt werden. HC = High Current.

#### Allgemeine Bestelldaten

|            |                            |  |
|------------|----------------------------|--|
| Art        | SL 5.08HC/22/90G 3.2SN ... | Ausführung   |
| Best.-Nr.  | <a href="#">1155540000</a> | Leiterplattensteckverbinder, Stiftleiste, seitlich geschlossen, THT- |
| GTIN (EAN) | 4050118050387              | Lötanschluss, 5.08 mm, Polzahl: 22, 90°, Lötstiftlänge (l): 3.2 mm,  |
| VPE        | 20 ST                      | verzinkt, schwarz, Box   |
| Art        | SL 5.08HC/22/90G 3.2SN ... | Ausführung   |
| Best.-Nr.  | <a href="#">1147940000</a> | Leiterplattensteckverbinder, Stiftleiste, seitlich geschlossen, THT- |
| GTIN (EAN) | 4050118051070              | Lötanschluss, 5.08 mm, Polzahl: 22, 90°, Lötstiftlänge (l): 3.2 mm,  |
| VPE        | 20 ST                      | verzinkt, orange, Box  |

## BLZP 5.08HC/22/225B SN OR BX

**Weidmüller Interface GmbH & Co. KG**  
 Klingenbergstraße 26  
 D-32758 Detmold  
 Germany

www.weidmueller.com

## Gegenstücke

### SLDV 5.08/180



Stiftleisten mit optimierter Lötstiftlänge für Wellenlötanwendungen. Die Stiftleisten bieten Platz für Beschriftungen und können kodiert werden. HC = High Current.

#### Allgemeine Bestelldaten

|            |                            |  |
|------------|----------------------------|--|
| Art        | SLD 5.08V/44/180 3.2SN ... | Ausführung   |
| Best.-Nr.  | <a href="#">1725850000</a> | Leiterplattensteckverbinder, Stiftleiste, seitlich offen, THT-       |
| GTIN (EAN) | 4032248062140              | Lötanschluss, 5.08 mm, Polzahl: 44, 180°, Lötstiftlänge (l): 3.2 mm, |
| VPE        | 10 ST                      | verzinkt, orange, Box  |

### SLDV 5.08/180B



Stiftleisten mit optimierter Lötstiftlänge für Wellenlötanwendungen. Die Stiftleisten bieten Platz für Beschriftungen und können kodiert werden. HC = High Current.

#### Allgemeine Bestelldaten

|            |                            |   |
|------------|----------------------------|---|
| Art        | SLD 5.08V/44/180B 3.2SN... | Ausführung  |
| Best.-Nr.  | <a href="#">1726940000</a> | Leiterplattensteckverbinder, Stiftleiste, Schwalbenschwänze für   |
| GTIN (EAN) | 4032248062836              | Befestigungsblöcke, THT-Lötanschluss, 5.08 mm, Polzahl: 44, 180°, |
| VPE        | 10 ST                      | Lötstiftlänge (l): 3.2 mm, verzinkt, orange, Box                  |

### SLDV 5.08/90



Stiftleisten mit optimierter Lötstiftlänge für Wellenlötanwendungen. Die Stiftleisten bieten Platz für Beschriftungen und können kodiert werden. HC = High Current.

#### Allgemeine Bestelldaten

|            |                            |   |
|------------|----------------------------|---|
| Art        | SLD 5.08V/44/90 3.2 SN ... | Ausführung  |
| Best.-Nr.  | <a href="#">1725370000</a> | Leiterplattensteckverbinder, Stiftleiste, seitlich offen, THT-      |
| GTIN (EAN) | 4032248060771              | Lötanschluss, 5.08 mm, Polzahl: 44, 90°, Lötstiftlänge (l): 3.2 mm, |
| VPE        | 10 ST                      | verzinkt, orange, Box   |

## BLZP 5.08HC/22/225B SN OR BX

**Weidmüller Interface GmbH & Co. KG**  
 Klingenbergstraße 26  
 D-32758 Detmold  
 Germany

www.weidmueller.com

## Gegenstücke

### SLDV 5.08/90B



Stiftleisten mit optimierter Lötstiftlänge für Wellenlötanwendungen. Die Stiftleisten bieten Platz für Beschriftungen und können kodiert werden. HC = High Current.

#### Allgemeine Bestelldaten

|            |                            |  |
|------------|----------------------------|--|
| Art        | SLD 5.08V/44/90B 3.2 SN... | Ausführung   |
| Best.-Nr.  | <a href="#">1726480000</a> | Leiterplattensteckverbinder, Stiftleiste, Schwalbenschwänze für  |
| GTIN (EAN) | 4032248061457              | Befestigungsblöcke, THT-Lötanschluss, 5.08 mm, Polzahl: 44, 90°, |
| VPE        | 10 ST                      | Lötstiftlänge (l): 3.2 mm, verzinkt, orange, Box                 |

### SL-SMT 5.08/180 Box



Hochtemperaturfeste, gerade, offene Stiftleiste. Verpackung in Box oder Tape. Im Tape und mit 1,5 mm Lötstift optimiert für die Automatenbestückung. Lötstift 3,2 mm für Reflow- und Wellenlötanwendungen geeignet. Die Stiftleisten sind beschriftbar und können kodiert werden. HC = High Current.

#### Allgemeine Bestelldaten

|            |                            |  |
|------------|----------------------------|--|
| Art        | SL-SMT 5.08HC/22/180 3...  | Ausführung   |
| Best.-Nr.  | <a href="#">1838180000</a> | Leiterplattensteckverbinder, Stiftleiste, seitlich offen, THT/THR-   |
| GTIN (EAN) | 4032248348244              | Lötanschluss, 5.08 mm, Polzahl: 22, 180°, Lötstiftlänge (l): 3.2 mm, |
| VPE        | 20 ST                      | verzinkt, schwarz, Box   |

### SL-SMT 5.08/180G Box



Hochtemperaturfeste Stiftleiste mit Verpackung in Box oder Tape. Im Tape mit 1,5 mm Lötstift optimiert für die Automatenbestückung. Lötstift 3,2 mm für Reflow- und Wellenlötanwendungen geeignet. Die Stiftleisten sind beschriftbar und können kodiert werden. HC = High Current.

#### Allgemeine Bestelldaten

|            |                            |  |
|------------|----------------------------|--|
| Art        | SL-SMT 5.08HC/22/180G 3... | Ausführung   |
| Best.-Nr.  | <a href="#">1838410000</a> | Leiterplattensteckverbinder, Stiftleiste, seitlich geschlossen, THT/THR- |
| GTIN (EAN) | 4032248348473              | Lötanschluss, 5.08 mm, Polzahl: 22, 180°, Lötstiftlänge (l): 3.2 mm,     |
| VPE        | 20 ST                      | verzinkt, schwarz, Box   |

## BLZP 5.08HC/22/225B SN OR BX

**Weidmüller Interface GmbH & Co. KG**  
 Klingenbergstraße 26  
 D-32758 Detmold  
 Germany

www.weidmueller.com

## Gegenstücke

### SL-SMT 5.08HC/90 Box



Hochtemperaturfeste, 90° abgewinkelte, offene Stiftleiste. Verpackung in Box oder Tape. Im Tape mit 1,5 mm Lötstift optimiert für die Automatenbestückung. Lötstift 3,2 mm für Reflow- und Wellenlötanwendungen geeignet. Die Stiftleisten sind beschriftbar und können kodiert werden. HC = High Current.

#### Allgemeine Bestelldaten

|            |                            |   |
|------------|----------------------------|---|
| Art        | SL-SMT 5.08HC/22/90 3.2... | Ausführung  |
| Best.-Nr.  | <a href="#">1780150000</a> | Leiterplattensteckverbinder, Stiftleiste, seitlich offen, THT/THR-  |
| GTIN (EAN) | 4032248 165476             | Lötanschluss, 5.08 mm, Polzahl: 22, 90°, Lötstiftlänge (l): 3.2 mm, |
| VPE        | 20 ST                      | verzinkt, schwarz, Box  |

### SL-SMT 5.08HC/90G Box

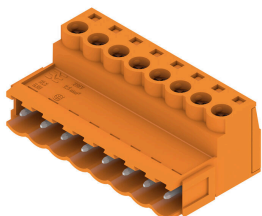


Hochtemperaturfeste Stiftleiste mit Verpackung in Box oder Tape. Im Tape mit 1,5 mm Lötstift optimiert für die Automatenbestückung. Lötstift 3,2 mm für Reflow- und Wellenlötanwendungen geeignet. Die Stiftleisten sind beschriftbar und können kodiert werden. HC = High Current.

#### Allgemeine Bestelldaten

|            |                            |  |
|------------|----------------------------|--|
| Art        | SL-SMT 5.08HC/22/90G 3.... | Ausführung   |
| Best.-Nr.  | <a href="#">1780380000</a> | Leiterplattensteckverbinder, Stiftleiste, seitlich geschlossen, THT/THR- |
| GTIN (EAN) | 4032248 165704             | Lötanschluss, 5.08 mm, Polzahl: 22, 90°, Lötstiftlänge (l): 3.2 mm,      |
| VPE        | 20 ST                      | verzinkt, schwarz, Box   |

### SLS 5.08/180B



Stiftstecker mit Schraubanschluss in Zugbügeltechnik für Leiteranschluss. Die Stiftsteckern bieten Platz für Beschriftungen und können kodiert werden.

#### Allgemeine Bestelldaten

|            |                            |  |
|------------|----------------------------|--|
| Art        | SLS 5.08/22/180B SN OR ... | Ausführung   |
| Best.-Nr.  | <a href="#">1645200000</a> | Leiterplattensteckverbinder, Stiftstecker, 5.08 mm, Polzahl: 22, 180°, |
| GTIN (EAN) | 4008190284411              | Zugbügelanschluss, Klemmbereich, max.: 3.31 mm², Box                   |
| VPE        | 12 ST                      |  |