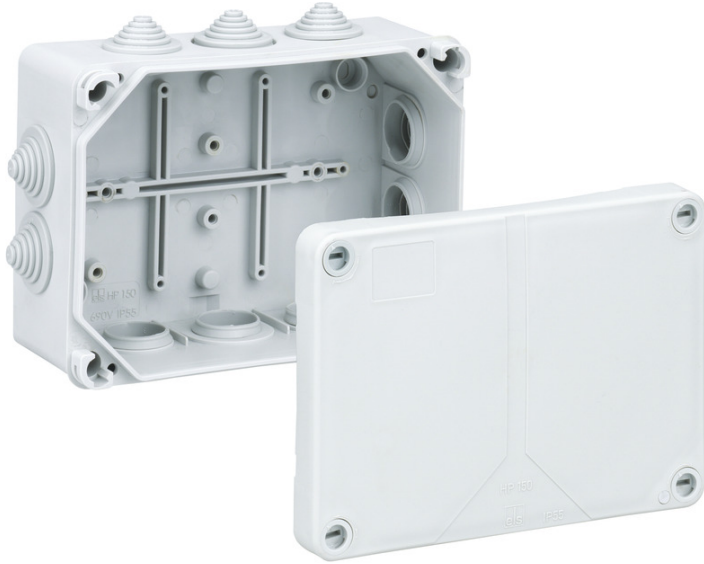


Abzweigdose

HP 150-L



HP 150-L

Abzweigdose

Artikelnummer: 32695001

Maße: 164 x 119 x 77 mm

Abzweigdose, mit Schutzart IP55, Nennquerschnitt 10 mm², U_i=690 V AC, zertifiziert durch VDE (DIN EN 60670-1/-22 (VDE 0606-1/-22)), Stufennippel, M20/M25/M32, Dichtbereich 5 - 21 mm, (4 rückseitig, 10 seitlich), innenliegende Befestigungsstellen, für Standardinstallationen im Innenbereich

grau, ohne Klemmen



Die Abzweigdosen eignen sich besonders für die Installation in feuchten und nassen Umgebungen, in baulichen Anlagen oder in fliegenden Bauten. Die erstklassigen Materialeigenschaften, wie die Schutzart von IP55 und die Schlagfestigkeit von IK07 ermöglichen, in Kombination mit den beigefügten Stufennippeln, eine flexible, schnelle und kontrollierte Installation. Die Montage kann auf Holz oder anderen brennbaren Materialien erfolgen. Dabei rundet die VDE-Zertifizierung das Gesamtkonzept noch ab.

Produkteigenschaften

Elektrische Eigenschaften

Bemessungsisolationsspannung AC:	690 V
max. Leiterquerschnitt:	10 mm ²
Schutzklasse:	II
Schutzart:	IP55
UL Type Rating:	k.A.

Farben

Farbe Unterteil:	grau
Farbe Oberteil:	grau

Maße und Gewicht

Breite:	164 mm
Länge:	119 mm
Höhe:	77 mm
Innenlänge:	110 mm
Innenbreite:	155 mm
Innenhöhe:	70 mm
Gewicht:	0.25 kg

Materialeigenschaften

UV-beständig:	nein
halogenfrei:	nein
Glühdrahtfestigkeit:	650 °C (EN 60695-2-11)

Mechanische Eigenschaften

für Dichtbereich min:	5 mm
für Dichtbereich max:	21 mm
Befestigungsart:	Wand-/Deckenmontage
Schlagfestigkeit:	IK07
plombierbar:	nein

Mechanische Eigenschaften

Befestigung:	innenliegende Befestigungsstellen
--------------	-----------------------------------

Umgebungsbedingungen

max. relative Luftfeuchtigkeit 25°C:	95 %
max. relative Luftfeuchtigkeit 40°C:	50 %
Umgebungstemperatur min.:	-25 °C
Umgebungstemperatur max.:	40 °C
Umgebungstemperatur 24h:	35 °C
Installationsort:	Innenbereich

Vertriebsdaten

EAN:	4013902940066
ETIM Klasse:	EC002600
Zolltarifnummer:	85389099
Mindestbestellmenge:	12

Werkstoff

Material Unterteil:	Polypropylen
Material Oberteil:	Polypropylen

Zertifikate

Prüfzeichen:	VDE (DIN EN 60670-1/-22 (VDE 0606-1/-22))
--------------	---

Zubehör

[19810601 - NS 35-106 - Normschiene](#)

[19814401 - NS 35-144 - Normschiene](#)

[21642501 - SNI M25 - Stufennippel](#)

[22742501 - KVR M25-MGM - Kabelverschraubung](#)

[46051001 - WK 100 KLS-10² - Klemmstein](#)

[97980001 - NS 35-90 - Normschiene](#)

[89602901 - KTB 1-100 - Kabeltrassenbefestigung](#)

Einführungen / Vorprägungen

