

## BLZP 5.00HC/05/270 SN BK BX

**Weidmüller Interface GmbH & Co. KG**  
 Klingenbergstraße 26  
 D-32758 Detmold  
 Germany

www.weidmueller.com

### Produktbild



Buchsenstecker mit Schraubanschluss in Zugbügeltechnik für Leiteranschluss mit rechtwinkliger (90° bzw. 270°) Abgangsrichtung. Die Buchsenstecker bieten Platz für Beschriftungen und können kodiert werden. Befestigung mittels Flansch oder Löseriegel möglich. Sie bieten zusätzlich integrierte Plus/Minus-Schraube, Leiteruntersteckschutz und werden mit geöffnetem Zugbügel geliefert. HC = High Current.

### Allgemeine Bestelldaten

|                    |  |
|--------------------|--|
| Ausführung         | Leiterplattensteckverbinder, Buchsenstecker, 5.00 mm, Polzahl: 5, 270°, Zugbügelanschluss, Klemmbereich, max. : 4 mm², Box |
| Best.-Nr.          | <a href="#">1959070000</a>   |
| Art                | BLZP 5.00HC/05/270 SN BK BX  |
| GTIN (EAN)         | 4032248638000  |
| VPE                | 72 ST  |
| Produkt-Kennzahlen | IEC: 400 V / 23 A / 0.2 - 4 mm²<br>UL: 300 V / 20 A / AWG 26 - AWG 12  |
| Verpackung         | Box  |

## Technische Daten

### Zulassungen

Zulassungen



|                        |                             |
|------------------------|-----------------------------|
| ROHS                   | Konform                     |
| UL File Number Search  | <a href="#">UL Webseite</a> |
| Zertifikat-Nr. (cURus) | E60693                      |

### Abmessungen und Gewichte

|              |         |               |             |
|--------------|---------|---------------|-------------|
| Tiefe        | 27.2 mm | Tiefe (inch)  | 1.0709 inch |
| Höhe         | 14.1 mm | Höhe (inch)   | 0.5551 inch |
| Breite       | 25 mm   | Breite (inch) | 0.9842 inch |
| Nettogewicht | 9.43 g  |               |             |

### Umweltanforderungen

|                                    |                                |                  |  |
|------------------------------------|--------------------------------|------------------|--|
| RoHS-Konformitätsstatus            | Konform ohne Ausnahme          |                  |  |
| REACH SVHC                         | Keine SVHC über 0,1 Gew.-%     |                  |  |
| Produktspezifischer CO2-Fußabdruck | Von der Wiege bis zum Werkstor | 0,216 kg CO2 eq. |  |

### Systemkennwerte

|                                      |  |                  |                            |
|--------------------------------------|--|------------------|----------------------------|
| Produktfamilie                       | OMNIMATE Signal - Serie BL/SL 5.00     |                  |                            |
| Anschlussart                         | Feldanschluss                          |                  |                            |
| Leiteranschlusstechnik               | Zugbügelanschluss                      |                  |                            |
| Raster in mm (P)                     | 5.00 mm                                |                  |                            |
| Raster in Zoll (P)                   | 0.197 "                                |                  |                            |
| Leiterabgangsrichtung                | 270°                                   |                  |                            |
| Polzahl                              | 5                                      |                  |                            |
| L1 in mm                             | 20.00 mm                               |                  |                            |
| L1 in Zoll                           | 0.788 "                                |                  |                            |
| Anzahl Reihen                        | 1                                      |                  |                            |
| Polreihenanzahl                      | 1                                      |                  |                            |
| Bemessungsquerschnitt                | 4 mm <sup>2</sup>                      |                  |                            |
| Berührungsschutz nach DIN VDE 57 106 | fingersicher                           |                  |                            |
| Berührungsschutz nach DIN VDE 0470   | IP 20 gesteckt/ IP 10 ungesteckt       |                  |                            |
| Schutzart                            | IP20                                   |                  |                            |
| Durchgangswiderstand                 | ≤5 mΩ                                  |                  |                            |
| Kodierbar                            | Ja                                     |                  |                            |
| Abisolierlänge                       | 7 mm                                   |                  |                            |
| Klemmschraube                        | M 2,5                                  |                  |                            |
| Schraubendreherklinge                | 0,6 x 3,5, PH 1, PZ 1                  |                  |                            |
| Schraubendreherklinge Norm           | DIN 5264, ISO 8764/2-PH, ISO 8764/2-PZ |                  |                            |
| Steckzyklen                          | 25                                     |                  |                            |
| Steckkraft/Pol, max.                 | 10 N                                   |                  |                            |
| Ziehkraft/Pol, max.                  | 9 N                                    |                  |                            |
| Anzugsdrehmoment                     | Drehmoment Typ                         | Leiteranschluss  |                            |
|                                      | Nutzungsinformationen                  | Anzugsdrehmoment | min. 0.4 Nm<br>max. 0.5 Nm |

## BLZP 5.00HC/05/270 SN BK BX

**Weidmüller Interface GmbH & Co. KG**  
 Klingenbergstraße 26  
 D-32758 Detmold  
 Germany

www.weidmueller.com

## Technische Daten

### Werkstoffdaten

|                                 |                            |                                 |          |
|---------------------------------|----------------------------|---------------------------------|----------|
| Isolierstoff                    | PBT                        | Farbe                           | schwarz  |
| Farbtabelle (ähnlich)           | RAL 9011                   | Isolierstoffgruppe              | IIIa     |
| Kriechstromfestigkeit (CTI)     | ≥ 200                      | Isolationswiderstand            | ≥ 108 Ω  |
| Moisture Level (MSL)            |                            | Brennbarkeitsklasse nach UL 94  | V-0      |
| Kontaktmaterial                 | Cu-leg                     | Kontaktoberfläche               | verzinkt |
| Schichtaufbau - Steckkontakt    | 4...8 µm Sn hot-dip tinned | Lagertemperatur, min.           | -40 °C   |
| Lagertemperatur, max.           | 70 °C                      | Betriebstemperatur, min.        | -50 °C   |
| Betriebstemperatur, max.        | 100 °C                     | Temperaturbereich Montage, min. | -25 °C   |
| Temperaturbereich Montage, max. | 100 °C                     |                                 |          |

### Anschließbare Leiter

|  |                      |
|--|----------------------|
| Klemmbereich, min.                       | 0.13 mm <sup>2</sup> |
| Klemmbereich, max.                       | 4 mm <sup>2</sup>    |
| Leiteranschlussquerschnitt AWG, min.     | AWG 30               |
| Leiteranschlussquerschnitt AWG, max.     | AWG 12               |
| eindrätig, min. H05(07) V-U              | 0.2 mm <sup>2</sup>  |
| eindrätig, max. H05(07) V-U              | 4 mm <sup>2</sup>    |
| feindrätig, min. H05(07) V-K             | 0.2 mm <sup>2</sup>  |
| feindrätig, max. H05(07) V-K             | 4 mm <sup>2</sup>    |
| mit AEH mit Kragen DIN 46 228/4, min.    | 0.2 mm <sup>2</sup>  |
| mit AEH mit Kragen DIN 46 228/4, max.    | 2.5 mm <sup>2</sup>  |
| mit Aderendhülse nach DIN 46 228/1, min. | 0.2 mm <sup>2</sup>  |
| mit Aderendhülse nach DIN 46 228/1, max. | 4 mm <sup>2</sup>    |

Lehrdorn nach EN 60999 a x b; ø 2,8 mm x 2,4 mm

| Klemmbare Leiter           | Leiteranschlussquerschnitt | Typ                     | feindrätig              |
|----------------------------|----------------------------|-------------------------|-------------------------|
|                            |                            | nominal                 | 0.5 mm <sup>2</sup>     |
| Aderendhülse               |                            | Abisolierlänge          | nominal 6 mm            |
|                            |                            | Empfohlene Aderendhülse | <a href="#">H0.5/6</a>  |
|                            |                            |                         |                         |
| Leiteranschlussquerschnitt |                            | Typ                     | feindrätig              |
|                            |                            | nominal                 | 1 mm <sup>2</sup>       |
| Aderendhülse               |                            | Abisolierlänge          | nominal 6 mm            |
|                            |                            | Empfohlene Aderendhülse | <a href="#">H1.0/6</a>  |
|                            |                            |                         |                         |
| Leiteranschlussquerschnitt |                            | Typ                     | feindrätig              |
|                            |                            | nominal                 | 1.5 mm <sup>2</sup>     |
| Aderendhülse               |                            | Abisolierlänge          | nominal 7 mm            |
|                            |                            | Empfohlene Aderendhülse | <a href="#">H1.5/7</a>  |
|                            |                            |                         |                         |
| Leiteranschlussquerschnitt |                            | Typ                     | feindrätig              |
|                            |                            | nominal                 | 2.5 mm <sup>2</sup>     |
| Aderendhülse               |                            | Abisolierlänge          | nominal 7 mm            |
|                            |                            | Empfohlene Aderendhülse | <a href="#">H2.5/7</a>  |
|                            |                            |                         |                         |
| Leiteranschlussquerschnitt |                            | Typ                     | feindrätig              |
|                            |                            | nominal                 | 0.75 mm <sup>2</sup>    |
| Aderendhülse               |                            | Abisolierlänge          | nominal 6 mm            |
|                            |                            | Empfohlene Aderendhülse | <a href="#">H0.75/6</a> |
|                            |                            |                         |                         |

**Hinweistext** Der Außendurchmesser des Kunststoffkragens sollte nicht größer als das Raster (P) sein., Die Länge der Aderendhülse ist in Abhängigkeit vom Produkt und von der jeweiligen Bemessungsspannung auszuwählen.

### Technische Daten

#### Bemessungsdaten nach IEC

|   |                        |   |                  |
|---|------------------------|---|------------------|
| geprüft nach Norm   | IEC 60664-1, IEC 61984 | Bemessungsstrom, min. Polzahl (Tu=20°C)                             | 23 A             |
| Bemessungsstrom, max. Polzahl (Tu=20°C)                             | 18 A                   | Bemessungsstrom, min. Polzahl (Tu=40°C)                             | 21 A             |
| Bemessungsstrom, max. Polzahl (Tu=40°C)                             | 16 A                   | Bemessungsspannung bei Überspannungsk./Verschmutzungsgrad II/2      | 400 V            |
| Bemessungsspannung bei Überspannungsk./Verschmutzungsgrad III/2     | 320 V                  | Bemessungsspannung bei Überspannungsk./Verschmutzungsgrad III/3     | 250 V            |
| Bemessungsstoßspannung bei Überspannungsk./Verschmutzungsgrad II/2  | 4 kV                   | Bemessungsstoßspannung bei Überspannungsk./Verschmutzungsgrad III/2 | 4 kV             |
| Bemessungsstoßspannung bei Überspannungsk./Verschmutzungsgrad III/3 | 4 kV                   | Kurzzeitstromfestigkeit   | 3 x 1s mit 120 A |

#### Nennwerten nach CSA

|                                      |        |                                      |   |
|--------------------------------------|--------|--------------------------------------|---|
| Institut (CSA)                       | CSA    | Zertifikat-Nr. (CSA)                 | 200039-1121690  |
| Nennspannung (Use group B / CSA)     | 300 V  | Nennspannung (Use group C / CSA)     | 50 V  |
| Nennspannung (Use group D / CSA)     | 300 V  | Nennstrom (Use group B / CSA)        | 20 A  |
| Nennstrom (Use group D / CSA)        | 20 A   | Leiteranschlussquerschnitt AWG, min. | AWG 30  |
| Leiteranschlussquerschnitt AWG, max. | AWG 12 | Hinweis zu den Zulassungswerten      | Angaben sind Maximalwerte, Details siehe Zulassungs-Zertifikat. |

#### Nennwerten nach UL 1059

|                                      |   |                                      |        |
|--------------------------------------|---|--------------------------------------|--------|
| Institut (cURus)                     | CURUS   | Zertifikat-Nr. (cURus)               | E60693 |
| Nennspannung (Use group B / UL 1059) | 300 V   | Nennspannung (Use group D / UL 1059) | 300 V  |
| Nennstrom (Use group B / UL 1059)    | 20 A  | Nennstrom (Use group D / UL 1059)    | 10 A   |
| Leiteranschlussquerschnitt AWG, min. | AWG 26  | Leiteranschlussquerschnitt AWG, max. | AWG 12 |
| Hinweis zu den Zulassungswerten      | Angaben sind Maximalwerte, Details siehe Zulassungs-Zertifikat. |                                      |        |

#### Verpackungen

|            |           |           |           |
|------------|-----------|-----------|-----------|
| Verpackung | Box       | VPE Länge | 350.00 mm |
| VPE Breite | 135.00 mm | VPE Höhe  | 30.00 mm  |

#### Wichtiger Hinweis

|                 |  |
|-----------------|--|
| IPC-Konformität | Konformität: Die Produkte werden nach international anerkannten Standards und Normen entwickelt, gefertigt und ausgeliefert und entsprechen den zugesicherten Eigenschaften im Datenblatt bzw. erfüllen dekorative Eigenschaften in Anlehnung der IPC-A-610 „Class2“. Darüber hinaus gehende Ansprüche an die Produkte können auf Anfrage bewertet werden.   |
| Hinweise        | <ul style="list-style-type: none"> <li>• Additional variants on request</li> <li>• Gold-plated contact surfaces on request</li> <li>• Rated current related to rated cross-section &amp; min. No. of poles.</li> <li>• Wire end ferrule without plastic collar to DIN 46228/1</li> <li>• Wire end ferrule with plastic collar to DIN 46228/4</li> <li>• P on drawing = pitch</li> <li>• Rated data refer only to the component itself. Clearance and creepage distances to other components are to be designed in accordance with the relevant application standards.</li> </ul> |

**BLZP 5.00HC/05/270 SN BK BX**

**Weidmüller Interface GmbH & Co. KG**  
Klingenbergstraße 26  
D-32758 Detmold  
Germany

[www.weidmueller.com](http://www.weidmueller.com)

## Technische Daten

- In accordance with IEC 61984, OMNIMATE-connectors are connectors without breaking capacity (COC). During designated use, connectors are not allowed to be engaged or disengaged when live or under load
- Long term storage of the product with average temperature of 50 °C and maximum humidity 70%, 36 months

### Klassifikationen

|             |             |             |             |
|-------------|-------------|-------------|-------------|
| ETIM 8.0    | EC002638    | ETIM 9.0    | EC002638    |
| ETIM 10.0   | EC002638    | ECLASS 14.0 | 27-46-02-02 |
| ECLASS 15.0 | 27-46-02-02 |             |             |

## BLZP 5.00HC/05/270 SN BK BX

**Weidmüller Interface GmbH & Co. KG**  
Klingenbergstraße 26  
D-32758 Detmold  
Germany

[www.weidmueller.com](http://www.weidmueller.com)

# Zeichnungen

### Produktbild



### Maßbild



## BLZP 5.00HC/05/270 SN BK BX

**Weidmüller Interface GmbH & Co. KG**  
 Klingenbergstraße 26  
 D-32758 Detmold  
 Germany

## Zubehör

www.weidmueller.com

### Kodierelemente



Verbindet nur, was auch zusammengehört: Der richtige Anschluss an der richtigen Stelle. Kodierungselemente und Verriegelungsvorrichtungen weisen Verbindungselemente während des Herstellungsprozesses und des Betriebs eindeutig zu. Die Kodier- und Verdrehselemente werden vor der Bestückung oder während der Kabelkonfektionierung eingeschoben. Die Alternative bei Weidmüller: Einfach online im Variantenkonfigurator individuell konfigurieren und fertig vorkodiert erhalten. Eine Fehlbestückung auf der Leiterplatte sowie ein Fehlstecken von Anschlusselementen ist nicht mehr möglich. Der Vorteil: Keine Fehlersuche bei der Fertigung und keine Fehlbedienung durch den Nutzer.

### Allgemeine Bestelldaten

|            |                            |  |
|------------|----------------------------|--|
| Art        | BLZ/SL KO OR BX            | Ausführung   |
| Best.-Nr.  | <a href="#">1573010000</a> | Leiterplattensteckverbinder, Zubehör, Kodierelement, orange, Polzahl:    |
| GTIN (EAN) | 4008190048396              | 1  |
| VPE        | 100 ST                     |  |
| Art        | BLZ/SL KO BK BX            | Ausführung   |
| Best.-Nr.  | <a href="#">1545710000</a> | Leiterplattensteckverbinder, Zubehör, Kodierelement, schwarz, Polzahl: 1 |
| GTIN (EAN) | 4008190087142              |  |
| VPE        | 50 ST                      |  |

### Schlitz-Schraubendreher



Schlitz-Schraubendreher mit Rundklinge, SD DIN 5265, ISO 2380/2, Abtrieb nach DIN 5264, ISO 2380/1, Spitze Chrom Top, SoftFinish-Griff

### Allgemeine Bestelldaten

|            |                            |   |
|------------|----------------------------|---|
| Art        | SDS 0.6X3.5X100            | Ausführung  |
| Best.-Nr.  | <a href="#">2749340000</a> | Schraubendreher, Klingbreite (B): 3.5 mm, Klinglänge: 100 mm, Klingstärke (A): 0.6 mm |
| GTIN (EAN) | 4050118895568              |   |
| VPE        | 1 ST                       |   |
| Art        | SDIS 0.6X3.5X100           | Ausführung  |
| Best.-Nr.  | <a href="#">2749810000</a> | Schraubendreher, Klingbreite (B): 3.5 mm, Klinglänge: 100 mm, Klingstärke (A): 0.6 mm |
| GTIN (EAN) | 4050118897012              |   |
| VPE        | 1 ST                       |   |

**BLZP 5.00HC/05/270 SN BK BX****Weidmüller Interface GmbH & Co. KG**  
Klingenbergstraße 26  
D-32758 Detmold  
Germany

www.weidmueller.com

**Zubehör****Kreuzschlitz-Schraubendreher, Typ Phillips**

Kreuzschlitz-Schraubendreher, Typ Phillips, SDK PH DIN 5262, ISO 8764/2-PH, Abtrieb nach ISO 8764-PH, Spitze Chrom Top, SoftFinish-Griff

**Allgemeine Bestelldaten**

|            |                            |  |
|------------|----------------------------|--|
| Art        | SDK PH1 X 80               | Ausführung   |
| Best.-Nr.  | <a href="#">2749410000</a> | Schraubendreher, Klingbreite (B): 4.5 mm, 80 mm, Klingstärke |
| GTIN (EAN) | 4050118895636              | (A): 1   |
| VPE        | 1 ST                       |  |

**Kreuzschlitz-Schraubendreher, Typ Pozidriv**

Kreuzschlitz-Schraubendreher, Typ Pozidriv, SDK PZ DIN 5262, ISO 8764/2-PZ, Abtrieb nach ISO 8764-PZ, Spitze Chrom Top, SoftFinish-Griff

**Allgemeine Bestelldaten**

|            |                            |   |
|------------|----------------------------|---|
| Art        | SDK PZ1 X 80               | Ausführung  |
| Best.-Nr.  | <a href="#">2749440000</a> | Schraubendreher, Klingbreite (B): 14.5 mm, 80 mm, Klingstärke |
| GTIN (EAN) | 4050118895667              | (A): 1  |
| VPE        | 1 ST                       |   |

## BLZP 5.00HC/05/270 SN BK BX

**Weidmüller Interface GmbH & Co. KG**  
 Klingenbergstraße 26  
 D-32758 Detmold  
 Germany

www.weidmueller.com

## Gegenstücke

### SL 5.00/135



Stiftleisten mit 135° Abgangsrichtung. Die Lötstiftlänge ist für Wellenlötanwendungen optimiert. Die Stiftleisten bieten Platz für Beschriftungen und können kodiert werden.

#### Allgemeine Bestelldaten

|            |                            |   |
|------------|----------------------------|---|
| Art        | SL 5.00/05/135 3.2SN OR... | Ausführung  |
| Best.-Nr.  | <a href="#">1630280000</a> | Leiterplattensteckverbinder, Stiftleiste, seitlich offen, THT-      |
| GTIN (EAN) | 4008190203702              | Lötanschluss, 5.00 mm, Polzahl: 5, 135°, Lötstiftlänge (l): 3.2 mm, |
| VPE        | 50 ST                      | verzinkt, orange, Box   |

### SL 5.00/135B



Stiftleisten mit 135° Abgangsrichtung. Die Lötstiftlänge ist für Wellenlötanwendungen optimiert. Die Stiftleisten bieten Platz für Beschriftungen und können kodiert werden.

#### Allgemeine Bestelldaten

|            |                            |  |
|------------|----------------------------|--|
| Art        | SL 5.00/05/135B 3.2SN O... | Ausführung   |
| Best.-Nr.  | <a href="#">1630510000</a> | Leiterplattensteckverbinder, Stiftleiste, Schwalbenschwänze für  |
| GTIN (EAN) | 4008190203931              | Befestigungsblöcke, THT-Lötanschluss, 5.00 mm, Polzahl: 5, 135°, |
| VPE        | 50 ST                      | Lötstiftlänge (l): 3.2 mm, verzinkt, orange, Box                 |

### SL 5.00/180



Stiftleisten mit gerader 180° Abgangsrichtung. Die Lötstiftlänge ist für Wellenlötanwendungen optimiert. Die Stiftleisten bieten Platz für Beschriftungen und können kodiert werden.

#### Allgemeine Bestelldaten

|            |                            |   |
|------------|----------------------------|---|
| Art        | SL 5.00/05/180 3.2SN OR... | Ausführung  |
| Best.-Nr.  | <a href="#">1581350000</a> | Leiterplattensteckverbinder, Stiftleiste, seitlich offen, THT-      |
| GTIN (EAN) | 4008190125011              | Lötanschluss, 5.00 mm, Polzahl: 5, 180°, Lötstiftlänge (l): 3.2 mm, |
| VPE        | 50 ST                      | verzinkt, orange, Box   |

## BLZP 5.00HC/05/270 SN BK BX

**Weidmüller Interface GmbH & Co. KG**  
 Klingenbergstraße 26  
 D-32758 Detmold  
 Germany

www.weidmueller.com

## Gegenstücke

### SL 5.00/180B



Stiftleisten mit gerader 180° Abgangsrichtung. Die Lötstiftlänge ist für Wellenlötanwendungen optimiert. Die Stiftleisten bieten Platz für Beschriftungen und können kodiert werden.

#### Allgemeine Bestelldaten

|            |                            |  |
|------------|----------------------------|--|
| Art        | SL 5.00/05/180B 3.2SN O... | Ausführung   |
| Best.-Nr.  | <a href="#">1581810000</a> | Leiterplattensteckverbinder, Stiftleiste, Schwalbenschwänze für  |
| GTIN (EAN) | 4008190007935              | Befestigungsblöcke, THT-Lötanschluss, 5.00 mm, Polzahl: 5, 180°, |
| VPE        | 50 ST                      | Lötstiftlänge (l): 3.2 mm, verzinkt, orange, Box                 |

### SL 5.00/90



Stiftleisten mit 90° Abgangsrichtung. Die Lötstiftlänge ist für Wellenlötanwendungen optimiert. Die Stiftleisten bieten Platz für Beschriftungen und können kodiert werden.

#### Allgemeine Bestelldaten

|            |                            |  |
|------------|----------------------------|--|
| Art        | SL 5.00/05/90 3.2SN OR ... | Ausführung   |
| Best.-Nr.  | <a href="#">1571160000</a> | Leiterplattensteckverbinder, Stiftleiste, seitlich offen, THT-     |
| GTIN (EAN) | 4008190128463              | Lötanschluss, 5.00 mm, Polzahl: 5, 90°, Lötstiftlänge (l): 3.2 mm, |
| VPE        | 50 ST                      | verzinkt, orange, Box  |
| Art        | SL 5.00/05/90 4.5SN BK ... | Ausführung   |
| Best.-Nr.  | <a href="#">1626020000</a> | Leiterplattensteckverbinder, Stiftleiste, seitlich offen, THT-     |
| GTIN (EAN) | 4008190197322              | Lötanschluss, 5.00 mm, Polzahl: 5, 90°, Lötstiftlänge (l): 4.5 mm, |
| VPE        | 50 ST                      | verzinkt, schwarz, Box   |

### SL 5.00/90B



Stiftleisten mit 90° Abgangsrichtung. Die Lötstiftlänge ist für Wellenlötanwendungen optimiert. Die Stiftleisten bieten Platz für Beschriftungen und können kodiert werden.

## BLZP 5.00HC/05/270 SN BK BX

**Weidmüller Interface GmbH & Co. KG**  
 Klingenbergstraße 26  
 D-32758 Detmold  
 Germany

www.weidmueller.com

## Gegenstücke

### Allgemeine Bestelldaten

|            |                            |   |
|------------|----------------------------|---|
| Art        | SL 5.00/05/90B 3.2SN OR... | Ausführung  |
| Best.-Nr.  | <a href="#">1580890000</a> | Leiterplattensteckverbinder, Stiftleiste, Schwalbenschwänze für |
| GTIN (EAN) | 4008190042578              | Befestigungsblöcke, THT-Lötanschluss, 5.00 mm, Polzahl: 5, 90°  |
| VPE        | 50 ST                      | Lötstiftlänge (l): 3.2 mm, verzinnt, orange, Box                |

### SLD 5.00/180G

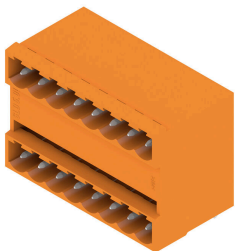


Doppelstöckige Stiftleiste mit parallelem Steckgesicht. Die Lötstiftlänge ist für Wellenlötanwendungen optimiert. Die Stiftleisten bieten Platz für Beschriftungen und können kodiert werden.

### Allgemeine Bestelldaten

|            |                            |  |
|------------|----------------------------|--|
| Art        | SLD 5.00/10/180G 3.2SN ... | Ausführung   |
| Best.-Nr.  | <a href="#">1614840000</a> | Leiterplattensteckverbinder, Stiftleiste, seitlich geschlossen, THT- |
| GTIN (EAN) | 4008190039202              | Lötanschluss, 5.00 mm, Polzahl: 10, 180°, Lötstiftlänge (l): 3.2 mm, |
| VPE        | 50 ST                      | verzinnt, orange, Box  |

### SLD 5.00/90G



Doppelstöckige Stiftleiste mit parallelem Steckgesicht. Die Lötstiftlänge ist für Wellenlötanwendungen optimiert. Die Stiftleisten bieten Platz für Beschriftungen und können kodiert werden.

### Allgemeine Bestelldaten

|            |                            |  |
|------------|----------------------------|--|
| Art        | SLD 5.00/10/90G 3.2 SN ... | Ausführung   |
| Best.-Nr.  | <a href="#">1614380000</a> | Leiterplattensteckverbinder, Stiftleiste, seitlich geschlossen, THT- |
| GTIN (EAN) | 4008190029593              | Lötanschluss, 5.00 mm, Polzahl: 10, 90°, Lötstiftlänge (l): 3.2 mm,  |
| VPE        | 50 ST                      | verzinnt, orange, Box  |

## BLZP 5.00HC/05/270 SN BK BX

**Weidmüller Interface GmbH & Co. KG**  
 Klingenbergstraße 26  
 D-32758 Detmold  
 Germany

www.weidmueller.com

## Gegenstücke

### SL-SMT 5.00HC/180 Box



Hochtemperaturfeste, gerade, offene Stiftleiste. Verpackung in Box oder Tape. Im Tape und mit 1,5 mm Lötstift optimiert für die Automatenbestückung. Lötstift 3,2 mm für Reflow- und Wellenlötanwendungen geeignet. Die Stiftleisten sind beschriftbar und können kodiert werden. HC = High Current.

#### Allgemeine Bestelldaten

|            |                            |   |
|------------|----------------------------|---|
| Art        | SL-SMT 5.00HC/05/180 1...  | Ausführung  |
| Best.-Nr.  | <a href="#">1796510000</a> | Leiterplattensteckverbinder, Stiftleiste, seitlich offen, THT/THR-  |
| GTIN (EAN) | 4032248237043              | Lötanschluss, 5.00 mm, Polzahl: 5, 180°, Lötstiftlänge (l): 1.5 mm, |
| VPE        | 50 ST                      | verzinnt, schwarz, Box  |
| Art        | SL-SMT 5.00HC/05/180 3...  | Ausführung  |
| Best.-Nr.  | <a href="#">1840950000</a> | Leiterplattensteckverbinder, Stiftleiste, seitlich offen, THT/THR-  |
| GTIN (EAN) | 4032248351848              | Lötanschluss, 5.00 mm, Polzahl: 5, 180°, Lötstiftlänge (l): 3.2 mm, |
| VPE        | 50 ST                      | verzinnt, schwarz, Box  |

### SL-SMT 5.00HC/180 Tape



Hochtemperaturfeste, gerade, offene Stiftleiste. Verpackung in Box oder Tape. Im Tape und mit 1,5 mm Lötstift optimiert für die Automatenbestückung. Lötstift 3,2 mm für Reflow- und Wellenlötanwendungen geeignet. Die Stiftleisten sind beschriftbar und können kodiert werden. HC = High Current.

#### Allgemeine Bestelldaten

|            |                            |   |
|------------|----------------------------|---|
| Art        | SL-SMT 5.00HC/05/180 1...  | Ausführung  |
| Best.-Nr.  | <a href="#">1797830000</a> | Leiterplattensteckverbinder, Stiftleiste, seitlich offen, THT/THR-  |
| GTIN (EAN) | 4032248239832              | Lötanschluss, 5.00 mm, Polzahl: 5, 180°, Lötstiftlänge (l): 1.5 mm, |
| VPE        | 250 ST                     | verzinnt, schwarz, Tape   |

### SL-SMT 5.00HC/180G Box



Hochtemperaturfeste Stiftleiste mit Verpackung in Box oder Tape. Im Tape mit 1,5 mm Lötstift optimiert für die Automatenbestückung. Lötstift 3,2 mm für Reflow- und Wellenlötanwendungen geeignet. Die Stiftleisten sind beschriftbar und können kodiert werden. HC = High Current.

## BLZP 5.00HC/05/270 SN BK BX

**Weidmüller Interface GmbH & Co. KG**  
 Klingenbergstraße 26  
 D-32758 Detmold  
 Germany

## Gegenstücke

www.weidmueller.com

### Allgemeine Bestelldaten

|            |                            |  |
|------------|----------------------------|--|
| Art        | SL-SMT 5.00HC/05/180G 1... | Ausführung   |
| Best.-Nr.  | <a href="#">1796660000</a> | Leiterplattensteckverbinder, Stiftleiste, seitlich geschlossen, THT/THR- |
| GTIN (EAN) | 4032248237289              | Lötanschluss, 5.00 mm, Polzahl: 5, 180°, Lötstiftlänge (l): 1.5 mm,      |
| VPE        | 50 ST                      | verzinkt, schwarz, Box   |
| Art        | SL-SMT 5.00HC/05/180G 3... | Ausführung   |
| Best.-Nr.  | <a href="#">1841190000</a> | Leiterplattensteckverbinder, Stiftleiste, seitlich geschlossen, THT/THR- |
| GTIN (EAN) | 4032248352081              | Lötanschluss, 5.00 mm, Polzahl: 5, 180°, Lötstiftlänge (l): 3.2 mm,      |
| VPE        | 50 ST                      | verzinkt, schwarz, Box   |

### SL-SMT 5.00HC/180G Tape



Hochtemperaturfeste Stiftleiste mit Verpackung in Box oder Tape. Im Tape mit 1,5 mm Lötstift optimiert für die Automatenbestückung. Lötstift 3,2 mm für Reflow- und Wellenlötanwendungen geeignet. Die Stiftleisten sind beschriftbar und können kodiert werden. HC = High Current.

### Allgemeine Bestelldaten

|            |                            |  |
|------------|----------------------------|--|
| Art        | SL-SMT 5.00HC/05/180G 1... | Ausführung   |
| Best.-Nr.  | <a href="#">1797900000</a> | Leiterplattensteckverbinder, Stiftleiste, seitlich geschlossen, THT/THR- |
| GTIN (EAN) | 4032248239900              | Lötanschluss, 5.00 mm, Polzahl: 5, 180°, Lötstiftlänge (l): 1.5 mm,      |
| VPE        | 250 ST                     | verzinkt, schwarz, Tape  |

### SL-SMT 5.00HC/90 Box



Hochtemperaturfeste, 90° abgewinkelte, offene Stiftleiste. Verpackung in Box oder Tape. Im Tape mit 1,5 mm Lötstift optimiert für die Automatenbestückung. Lötstift 3,2 mm für Reflow- und Wellenlötanwendungen geeignet. Die Stiftleisten sind beschriftbar und können kodiert werden. HC = High Current.

### Allgemeine Bestelldaten

|            |                            |  |
|------------|----------------------------|--|
| Art        | SL-SMT 5.00HC/05/90 1.5... | Ausführung   |
| Best.-Nr.  | <a href="#">1796960000</a> | Leiterplattensteckverbinder, Stiftleiste, seitlich offen, THT/THR- |
| GTIN (EAN) | 4032248237746              | Lötanschluss, 5.00 mm, Polzahl: 5, 90°, Lötstiftlänge (l): 1.5 mm, |
| VPE        | 50 ST                      | verzinkt, schwarz, Box   |
| Art        | SL-SMT 5.00HC/05/90 3.2... | Ausführung   |
| Best.-Nr.  | <a href="#">1839920000</a> | Leiterplattensteckverbinder, Stiftleiste, seitlich offen, THT/THR- |
| GTIN (EAN) | 4032248350568              | Lötanschluss, 5.00 mm, Polzahl: 5, 90°, Lötstiftlänge (l): 3.2 mm, |
| VPE        | 50 ST                      | verzinkt, schwarz, Box   |

## BLZP 5.00HC/05/270 SN BK BX

**Weidmüller Interface GmbH & Co. KG**  
 Klingenbergstraße 26  
 D-32758 Detmold  
 Germany

www.weidmueller.com

## Gegenstücke

### SL-SMT 5.00HC/90 Tape



Hochtemperaturfeste, 90° abgewinkelte, offene Stiftleiste. Verpackung in Box oder Tape. Im Tape mit 1,5 mm Lötstift optimiert für die Automatenbestückung. Lötstift 3,2 mm für Reflow- und Wellenlötanwendungen geeignet. Die Stiftleisten sind beschriftbar und können kodiert werden. HC = High Current.

### Allgemeine Bestelldaten

|            |                            |  |
|------------|----------------------------|--|
| Art        | SL-SMT 5.00HC/05/90 1.5... | Ausführung   |
| Best.-Nr.  | <a href="#">1797650000</a> | Leiterplattensteckverbinder, Stiftleiste, seitlich offen, THT/THR- |
| GTIN (EAN) | 4032248239658              | Lötanschluss, 5.00 mm, Polzahl: 5, 90°, Lötstiftlänge (l): 1.5 mm, |
| VPE        | 350 ST                     | verzinkt, schwarz, Tape  |

### SL-SMT 5.00HC/90G Box



Hochtemperaturfeste Stiftleiste mit Verpackung in Box oder Tape. Im Tape mit 1,5 mm Lötstift optimiert für die Automatenbestückung. Lötstift 3,2 mm für Reflow- und Wellenlötanwendungen geeignet. Die Stiftleisten sind beschriftbar und können kodiert werden. HC = High Current.

### Allgemeine Bestelldaten

|            |                            |  |
|------------|----------------------------|--|
| Art        | SL-SMT 5.00HC/05/90G 3.... | Ausführung   |
| Best.-Nr.  | <a href="#">1840150000</a> | Leiterplattensteckverbinder, Stiftleiste, seitlich geschlossen, THT/   |
| GTIN (EAN) | 4032248350896              | THR-Lötanschluss, 5.00 mm, Polzahl: 5, 90°, Lötstiftlänge (l): 3.2 mm, |
| VPE        | 50 ST                      | verzinkt, schwarz, Box   |

### SL-SMT 5.00HC/90G Tape



Hochtemperaturfeste Stiftleiste mit Verpackung in Box oder Tape. Im Tape mit 1,5 mm Lötstift optimiert für die Automatenbestückung. Lötstift 3,2 mm für Reflow- und Wellenlötanwendungen geeignet. Die Stiftleisten sind beschriftbar und können kodiert werden. HC = High Current.

### Allgemeine Bestelldaten

|            |                            |  |
|------------|----------------------------|--|
| Art        | SL-SMT 5.00HC/05/90G 1.... | Ausführung   |
| Best.-Nr.  | <a href="#">1797720000</a> | Leiterplattensteckverbinder, Stiftleiste, seitlich geschlossen, THT/   |
| GTIN (EAN) | 4032248239726              | THR-Lötanschluss, 5.00 mm, Polzahl: 5, 90°, Lötstiftlänge (l): 1.5 mm, |
| VPE        | 350 ST                     | verzinkt, schwarz, Tape  |