

# GKDS-EX - Leiterplattenklemme



1709203

<https://www.phoenixcontact.com/de/produkte/1709203>

Bitte beachten Sie, dass die in diesem PDF-Dokument angezeigten Daten aus unserem Online-Katalog generiert wurden. Bitte finden Sie die vollständigen Daten in der Benutzer-Dokumentation. Es gelten unsere Allgemeinen Nutzungsbedingungen für Downloads.



Leiterplattenklemme, Nennstrom: 20 A, Nennquerschnitt: 2,5 mm<sup>2</sup>, Anzahl der Potenziale: 1, Anzahl der Reihen: 1, Polzahl pro Reihe: 1, Artikelfamilie: GKDS-EX, Rastermaß: 7,5 mm, Anschlussart: Schraubanschluss mit Zughülse, Schraubenangriffsform: L Längsschlitz, Montage: Wellenlöten, Anschlussrichtung Leiter/Platine: 0 °, Farbe: schwarz, Pin-Layout: Lineares Pinning, Pinlänge [P]: 5 mm, Anzahl der Lötpins pro Potenzial: 2, Verpackungsart: verpackt im Karton. Der Artikel ist zu unterschiedlichen Polzahlen anreihbar! Jede Klemmengruppe ist beidseitig mit einer Flanschplatte GRZ 2,5V-EX (1706112) zu versehen. Bei mehr als 10 Klemmen ist mindestens für jede weitere Zehnergruppe eine zusätzliche Flanschplatte anzuordnen. Bei Verwendung von einem Raster-Zwischenstück GRZ 2,5-EX (1724628) erhöht sich die max. Arbeitsspannung auf 420 V.

## Ihre Vorteile

- Bekanntes Anschlussprinzip erlaubt weltweiten Einsatz
- Geringe Erwärmung durch höchste Kontaktkraft
- Erfüllt erhöhte Sicherheitsanforderungen der Zündschutzart "Ex e" nach IEC 60079-7 für explosionsgefährdete Bereiche
- Schnell und komfortabel testen durch integrierte Prüfmöglichkeit
- Doppellötstifte reduzieren die mechanische Beanspruchung der Lötstellen
- Seitliche Verrastung erlaubt individuelle Zusammenstellung unterschiedlicher Polzahlen

## Kaufmännische Daten

Artikelnummer	1709203
Verpackungseinheit	50 Stück
Mindestbestellmenge	50 Stück
Verkaufsschlüssel	AA
Produktschlüssel	AAMFGA
GTIN	4017918023638
Gewicht pro Stück (inklusive Verpackung)	4,317 g
Gewicht pro Stück (exklusive Verpackung)	3,991 g
Zolltarifnummer	85369010
Ursprungsland	DE

## Technische Daten

### Artikeleigenschaften

Produkttyp	Leiterplattenklemme
Produktfamilie	GKDS-EX
Produktlinie	COMBICON Terminals M
Bauform	Leiterplattenklemme anreihbar
Polzahl	1
Rastermaß	7,5 mm
Anzahl der Anschlüsse	1
Anzahl der Reihen	1
Anzahl der Potenziale	1
Pinlayout	Lineares Pinning
Anzahl Lötpins pro Potenzial	2

### Elektrische Eigenschaften

#### Eigenschaften

Nennstrom $I_N$	20 A
Nennspannung $U_N$	275 V
Bemessungsstrom / Leiterquerschnitt	20 A/2,5 mm <sup>2</sup>

### Anschlussdaten

#### Anschluss technik

Bauform	Leiterplattenklemme anreihbar
Nennquerschnitt	2,5 mm <sup>2</sup>

#### Leiteranschluss

Anschlussart	Schraubanschluss mit Zughülse
Leiterquerschnitt starr	0,2 mm <sup>2</sup> ... 4 mm <sup>2</sup>
Leiterquerschnitt flexibel	0,2 mm <sup>2</sup> ... 2,5 mm <sup>2</sup>
Leiterquerschnitt AWG	24 ... 12
Leiterquerschnitt flexibel mit Aderendhülse ohne Kunststoffhülse	0,25 mm <sup>2</sup> ... 2,5 mm <sup>2</sup>
Leiterquerschnitt flexibel mit Aderendhülse mit Kunststoffhülse	0,25 mm <sup>2</sup> ... 2,5 mm <sup>2</sup>
2 Leiter gleichen Querschnitts starr	0,2 mm <sup>2</sup> ... 1,5 mm <sup>2</sup>
2 Leiter gleichen Querschnitts flexibel	0,2 mm <sup>2</sup> ... 1 mm <sup>2</sup>
2 Leiter gleichen Querschnitts flexibel m. Aderendhülse ohne Kunststoffhülse	0,25 mm <sup>2</sup> ... 0,5 mm <sup>2</sup>
2 Leiter gleichen Querschnitts flexibel m. TWIN-Aderendhülse mit Kunststoffhülse	0,5 mm <sup>2</sup> ... 1 mm <sup>2</sup>
Abisolierlänge	9 mm
Antriebsform Schraubenkopf	Längsschlitz (L)
Anzugsdrehmoment	0,5 Nm ... 0,6 Nm

### Montage

# GKDS-EX - Leiterplattenklemme

1709203

<https://www.phoenixcontact.com/de/produkte/1709203>

Montageart	Wellenlöten
Pinlayout	Lineares Pinning

## Materialangaben

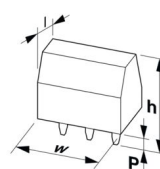
### Materialangaben - Kontakt

Hinweis	WEEE/RoHS konform, whisker-frei nach IEC 60068-2-82/JEDEC JESD 201
Material Kontakt	Cu-Legierung
Oberflächenbeschaffenheit	galvanisch verzinkt
Metalloberfläche Klemmstelle (Deckschicht)	Zinn (5 µm - 7 µm Sn)
Metalloberfläche Klemmstelle (Zwischenschicht)	Nickel (2 µm - 3 µm Ni)
Metalloberfläche Lötbereich (Deckschicht)	Zinn (5 µm - 7 µm Sn)
Metalloberfläche Lötbereich (Zwischenschicht)	Nickel (2 µm - 3 µm Ni)

### Materialangaben - Gehäuse

Farbe (Gehäuse)	schwarz (9005)
Isolierstoff	PA
Isolierstoffgruppe	I
CTI nach IEC 60112	600
Brennbarkeitsklasse nach UL 94	V0
Glühdraht-Entflammbarkeitszahl GWFI nach EN 60695-2-12	850
Glühdraht-Entzündungstemperatur GWIT nach EN 60695-2-13	775
Temperatur der Kugeldruckprüfung nach EN 60695-10-2	125 °C

## Maße

Maßzeichnung	
Rastermaß	7,5 mm
Breite [w]	7,5 mm
Höhe [h]	19,5 mm
Länge [l]	19 mm
Bauhöhe	20 mm
Lötstiftlänge [P]	5 mm
Stiftabmessungen	1,1 x 0,8 mm

### Leiterplatten-Design

Bohrlochdurchmesser	1,4 mm
---------------------	--------

## Elektrische Prüfungen

### Luft- und Kriechstrecken |

Isolierstoffgruppe	I
--------------------	---

# GKDS-EX - Leiterplattenklemme

1709203

<https://www.phoenixcontact.com/de/produkte/1709203>



## Umwelt- und Lebensdauerbedingungen

### Umgebungsbedingungen

Umgebungstemperatur (Lagerung/Transport)	-40 °C ... 70 °C
Relative Luftfeuchte (Lagerung/Transport)	30 % ... 70 %
Umgebungstemperatur (Montage)	-5 °C ... 100 °C
Umgebungstemperatur (Betrieb)	-25 °C ... 80 °C

### Verpackungsangaben

Verpackungsart	verpackt im Karton
----------------	--------------------

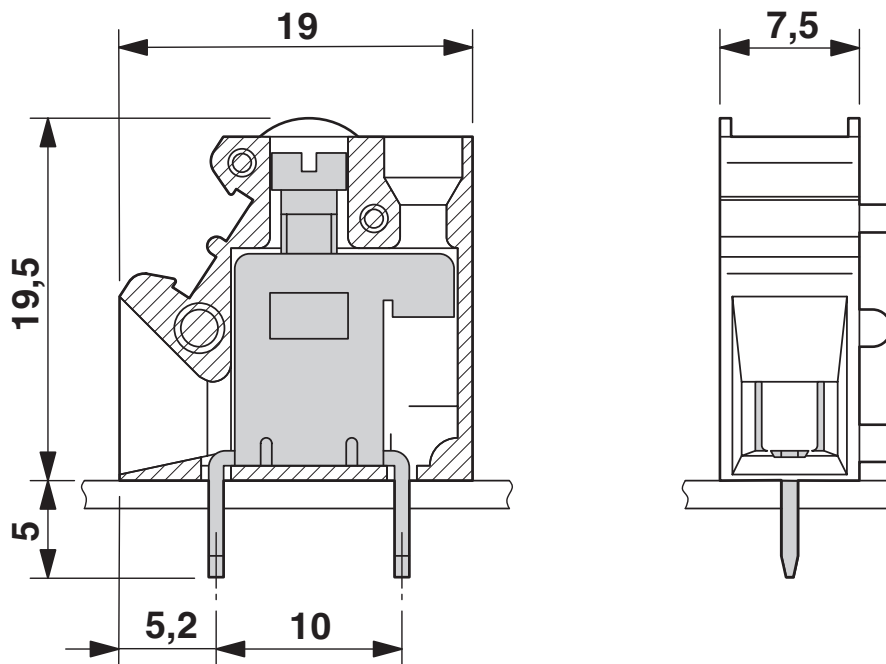
# GKDS-EX - Leiterplattenklemme

1709203

<https://www.phoenixcontact.com/de/produkte/1709203>

## Zeichnungen

Maßzeichnung

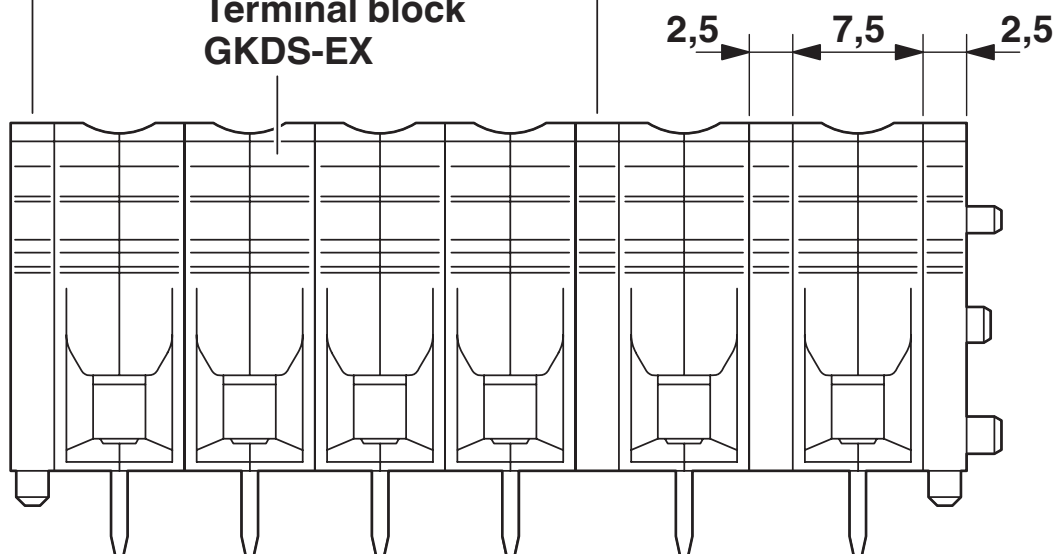


Maßzeichnung

Flange plate  
GRZ 2.5 V-EX

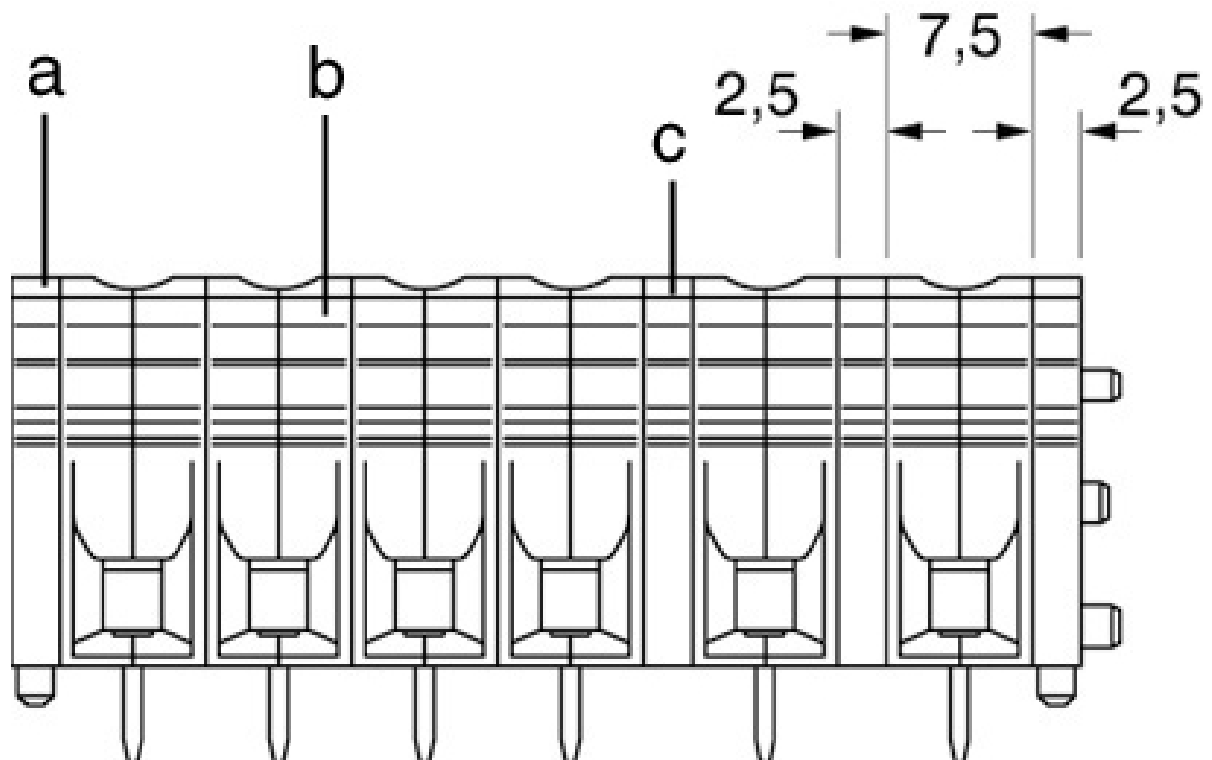
Pitch spacer  
GRZ 2,5-EX

Terminal block  
GKDS-EX



Einbauhinweis

## Schemazeichnung

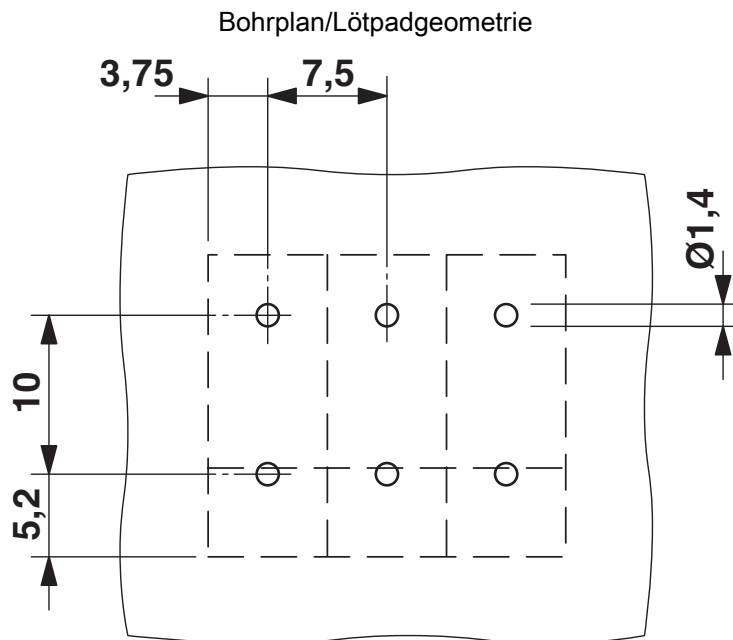


- a = Flanschplatte GRZ 2,5 V-EX
- b = Klemme GKDS-EX
- c = Raster-Zwischenstück GRZ 2,5-EX

# GKDS-EX - Leiterplattenklemme

1709203

<https://www.phoenixcontact.com/de/produkte/1709203>



# GKDS-EX - Leiterplattenklemme





1709203


<https://www.phoenixcontact.com/de/produkte/1709203>


## Zulassungen

☞ Zum Herunterladen von Zertifikaten, besuchen Sie die Produktdetailseite: <https://www.phoenixcontact.com/de/produkte/1709203>

 <b>ATEX</b> Zulassungs-ID: SEV 15 ATEX 0178 U				
	Nennspannung $U_N$	Nennstrom $I_N$	Querschnitt AWG	Querschnitt $\text{mm}^2$
keine				
	275 V	20 A	-	0,2 - 2,5
Nur starre Leiter	275 V	26 A	-	- 4
mit Rasterzwischenstück	420 V	20 A	-	0,2 - 2,5

 <b>cUL Recognized</b> Zulassungs-ID: FILE E 192998				
	Nennspannung $U_N$	Nennstrom $I_N$	Querschnitt AWG	Querschnitt $\text{mm}^2$
B				
	160 V	15 A	30 - 14	30 - 14
mit Rasterzwischenstück	250 V	-	30 - 14	30 - 14
C				
	50 V	15 A	30 - 14	30 - 14
D				
	160 V	10 A	30 - 14	30 - 14
mit Rasterzwischenstück	250 V	-	30 - 14	30 - 14

 <b>IECEX</b> Zulassungs-ID: IECEX SEV 15.0026U				
	Nennspannung $U_N$	Nennstrom $I_N$	Querschnitt AWG	Querschnitt $\text{mm}^2$
keine				
	275 V	20 A	-	0,2 - 2,5
Nur starre Leiter	275 V	26 A	-	- 4
mit Rasterzwischenstück	420 V	20 A	-	0,2 - 2,5

 <b>UL Recognized</b> Zulassungs-ID: FILE E 192998				
	Nennspannung $U_N$	Nennstrom $I_N$	Querschnitt AWG	Querschnitt $\text{mm}^2$
B				
	160 V	15 A	30 - 14	-
mit Rasterzwischenstück	250 V	-	30 - 14	-
C				

# GKDS-EX - Leiterplattenklemme



1709203

<https://www.phoenixcontact.com/de/produkte/1709203>

	50 V	15 A	30 - 14	-
D				
	160 V	10 A	30 - 14	-
mit Rasterzwischenstück	250 V	-	30 - 14	-

# GKDS-EX - Leiterplattenklemme

1709203

<https://www.phoenixcontact.com/de/produkte/1709203>



## Klassifikationen

### ECLASS

ECLASS-13.0	27460101
ECLASS-15.0	27460101

### ETIM

ETIM 10.0	EC002643
-----------	----------

### UNSPSC

UNSPSC 21.0	39121400
-------------	----------

# GKDS-EX - Leiterplattenklemme



1709203

<https://www.phoenixcontact.com/de/produkte/1709203>

## Environmental product compliance

### EU RoHS

Erfüllt die Anforderungen nach RoHS-Richtlinie	Ja, Keine Ausnahmeregelungen
--	------------------------------

### China RoHS

Environment friendly use period (EFUP)	EFUP-E
	Keine Gefahrstoffe über den Grenzwerten

### EU REACH SVHC

Hinweis auf REACH-Kandidatenstoff (CAS-Nr.)	Kein Stoff mit einem Massenanteil von mehr als 0,1 %
---	--

### EF3.1 Klimawandel

CO2e kg	0,048 kg CO2e
---------	---------------

Phoenix Contact 2026 © - Alle Rechte vorbehalten  
<https://www.phoenixcontact.com>

PHOENIX CONTACT Deutschland GmbH  
Flachmarktstraße 8  
D-32825 Blomberg  
+49 52 35/3-1 20 00  
[info@phoenixcontact.de](mailto:info@phoenixcontact.de)