

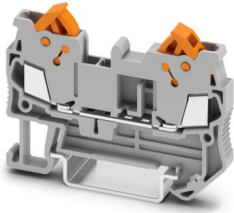
QTC 1,5 - Durchgangsklemme

3205019

<https://www.phoenixcontact.com/de/produkte/3205019>



Bitte beachten Sie, dass die in diesem PDF-Dokument angezeigten Daten aus unserem Online-Katalog generiert wurden. Bitte finden Sie die vollständigen Daten in der Benutzer-Dokumentation. Es gelten unsere Allgemeinen Nutzungsbedingungen für Downloads.



Durchgangsklemme, Nennspannung: 800 V, Nennstrom: 17,5 A, Anzahl der Anschlüsse: 2, Anschlussart: Schnellanschluss, Bemessungsquerschnitt: 1,5 mm², 1. Etage, Querschnitt: 0,25 mm² - 1,5 mm², Montageart: NS 35/7,5, NS 35/15, Farbe: grau

Ihre Vorteile

- Schneller Leiteranschluss durch den Entfall der Leitervorbehandlung
- Großflächiger, gasdichter Kontakt dank der automatisierten Durchtrennung der Aderisolation
- Hohe Kontaktqualität und Vibrationssicherheit durch den Einsatz von hochwertigem, federndem Kontaktmaterial
- Sichere Verdrahtung durch verrastbaren Schwenkhebel
- Volle Flexibilität durch das einheitliche CLIPLINE complete Brücken-, Markierungs- und Prüfzubehör
- Vibrationssicherer und wartungsfreier Leiteranschluss

Kaufmännische Daten

Artikelnummer	3205019
Verpackungseinheit	50 Stück
Mindestbestellmenge	50 Stück
Verkaufsschlüssel	BA
Produktschlüssel	BE3111
GTIN	4017918932411
Gewicht pro Stück (inklusive Verpackung)	8,4 g
Gewicht pro Stück (exklusive Verpackung)	7,44 g
Zolltarifnummer	85369010
Ursprungsland	CN

QTC 1,5 - Durchgangsklemme



3205019

<https://www.phoenixcontact.com/de/produkte/3205019>

Technische Daten

Artikeleigenschaften

Produkttyp	Durchgangsklemme
Produktfamilie	QTC
Anwendungsbereich	Bahnindustrie Maschinenbau Anlagenbau Prozessindustrie
Anzahl der Anschlüsse	2
Anzahl der Reihen	1
Potenziale	1

Isolationseigenschaften

Überspannungskategorie	III
Verschmutzungsgrad	3

Elektrische Eigenschaften

Bemessungsstoßspannung	8 kV
Maximale Verlustleistung bei Nennbedingung	0,56 W

Anschlussdaten

Anzahl der Anschlüsse pro Etage	2
Häufigkeit der Beschaltung bei gleichem Querschnitt	100
Nennquerschnitt	1,5 mm ²

1. Etage

Anschlussart	Schnellanschluss
Material Aderisolation	PVC / PE
Anschluss gemäß Norm	IEC 60947-7-1
Leiterquerschnitt starr	0,25 mm ² ... 1,5 mm ²
Leiterquerschnitt AWG	24 ... 16 (umgerechnet nach IEC)
Leiterquerschnitt flexibel	0,25 mm ² ... 1,5 mm ²
Leiterquerschnitt flexibel [AWG]	24 ... 16 (umgerechnet nach IEC)
Querschnitt Sensorleitungen	0,25 mm ² ... 0,34 mm ²
Nennquerschnitt	1,5 mm ²
Nennstrom	17,5 A
Belastungsstrom maximal	17,5 A (bei 1,5 mm ² Leiterquerschnitt)
Nennspannung	800 V

Ex-Daten

Bemessungsdaten (ATEX/IECEx)

Kennzeichnung	⊕ II 2 GD Ex eb IIC Gb
Einsatztemperaturbereich	-45 °C ... 90 °C

QTC 1,5 - Durchgangsklemme



3205019

<https://www.phoenixcontact.com/de/produkte/3205019>

Ex-bescheinigtes Zubehör	3205161 D-QTC 1,5
	3206209 ATP-QTC
	1204517 SZF 1-0,6X3,5
	3022276 CLIPFIX 35-5
	3022218 CLIPFIX 35
Auflistung Brücken	Steckbrücke / FBS 2-5 / 3030161
	Steckbrücke / FBS 3-5 / 3030174
	Steckbrücke / FBS 4-5 / 3030187
	Steckbrücke / FBS 5-5 / 3030190
	Steckbrücke / FBS 10-5 / 3030213
	Steckbrücke / FBS 20-5 / 3030226
Brückendaten	16,5 A (1,5 mm ²)
Temperaturerhöhung Ex	40 K (18,6 A / 1,5 mm ²)
bei Brückung mit Brücke	550 V
- bei überspringender Brückung	352 V
- bei abgelängter Brückung mit Deckel	220 V
- bei abgelängter Brückung mit Abteilungsstrennplatte	275 V
Bemessungsisolationsspannung	500 V
Ausgang	(dauerhaft)

Etage Ex Allgemein

Bemessungsspannung	550 V
Bemessungsstrom	16,5 A
Belastungsstrom maximal	16,5 A
Durchgangswiderstand	1 mΩ

Anschlussdaten Ex Allgemein

Nennquerschnitt	1,5 mm ²
Bemessungsquerschnitt AWG	16
Anschlussvermögen starr	0,25 mm ² ... 1,5 mm ²
Anschlussvermögen AWG	24 ... 16
Anschlussvermögen flexibel	0,25 mm ² ... 1,5 mm ²
Anschlussvermögen AWG	24 ... 16
Häufigkeit der Beschaltung bei gleichem Querschnitt	100

Maße

Breite	5,2 mm
Deckelbreite	2,2 mm
Höhe	58,8 mm
Tiefe auf NS 35/7,5	39,3 mm
Tiefe auf NS 35/15	46,8 mm

Materialangaben

Farbe	grau (RAL 7042)
Brennbarkeitsklasse nach UL 94	V0

QTC 1,5 - Durchgangsklemme



3205019

<https://www.phoenixcontact.com/de/produkte/3205019>

Isolierstoffgruppe	I
Isolierstoff	PA
Statischer Isolierstoffeinsatz in Kälte	-60 °C
Temperatur Index Isolierstoff (DIN EN 60216-1 (VDE 0304-21))	130 °C
Relativer Isolierstoff Temperatur Index (Elec., UL 746 B)	130 °C
Brandschutz für Schienenfahrzeuge (DIN EN 45545-2) R22	HL 1 - HL 3
Brandschutz für Schienenfahrzeuge (DIN EN 45545-2) R23	HL 1 - HL 3
Brandschutz für Schienenfahrzeuge (DIN EN 45545-2) R24	HL 1 - HL 3
Brandschutz für Schienenfahrzeuge (DIN EN 45545-2) R26	HL 1 - HL 3
Wärmeabgabe kalorimetrisch NFPA 130 (ASTM E 1354)	28 MJ/kg
Oberflächen Flammbarkeit NFPA 130 (ASTM E 162)	bestanden
Spezifisch optische Rauchgasdichte NFPA 130 (ASTM E 662)	bestanden
Rauchgastoxizität NFPA 130 (SMP 800C)	bestanden

Kabel / Leitung

Aderdurchmesser inklusive Isolierung	≤ 3 mm
--------------------------------------	--------

Elektrische Prüfungen

Stoßspannungsprüfung

Prüfspannung Sollwert	9,8 kV
Ergebnis	Prüfung bestanden

Erwärmungsprüfung

Anforderung Erwärmungsprüfung	Temperaturerhöhung ≤ 45 K
Ergebnis	Prüfung bestanden
Kurzzeitstromfestigkeit 1,5 mm ²	0,18 kA
Ergebnis	Prüfung bestanden

Betriebsfrequente Spannungsfestigkeit

Prüfspannung Sollwert	2 kV
Ergebnis	Prüfung bestanden

Mechanische Eigenschaften

Mechanische Daten

Offene Seitenwand	Ja
-------------------	----

Mechanische Prüfungen

Mechanische Festigkeit

Ergebnis	Prüfung bestanden
----------	-------------------

Befestigung auf dem Träger

Tragschiene/Befestigungsauflage	NS 35
Prüfkraft Sollwert	1 N
Ergebnis	Prüfung bestanden

QTC 1,5 - Durchgangsklemme



3205019

<https://www.phoenixcontact.com/de/produkte/3205019>

Prüfung auf Leiterbeschädigung und Lockerung

Rotationsgeschwindigkeit	10 U/min
Umdrehungen	135
Leiterquerschnitt/Gewicht	0,25 mm ² / 0,2 kg 1,5 mm ² / 0,4 kg
Ergebnis	Prüfung bestanden

Umwelt- und Lebensdauerbedingungen

Nadelflammenprüfung

Einwirkdauer	30 s
Ergebnis	Prüfung bestanden

Schwingen/Breitbandrauschen

Prüfspezifikation	DIN EN 50155 (VDE 0115-200):2008-03
Spektrum	Lebensdauerprüfung Kategorie 1, Klasse B, am Fahrzeugkasten angebaut
Frequenz	$f_1 = 5 \text{ Hz}$ bis $f_2 = 150 \text{ Hz}$
ASD-Pegel	1,857 (m/s ²)/Hz
Beschleunigung	0,8g
Prüfdauer je Achse	5 h
Prüfrichtungen	X-, Y- und Z-Achse
Ergebnis	Prüfung bestanden

Schocken

Prüfspezifikation	DIN EN 50155 (VDE 0115-200):2008-03
Schockform	Halbsinus
Beschleunigung	5g
Schockdauer	30 ms
Anzahl der Schocks je Richtung	3
Prüfrichtungen	X-, Y- und Z-Achse (pos. und neg.)
Ergebnis	Prüfung bestanden

Umgebungsbedingungen

Umgebungstemperatur (Betrieb)	-60 °C ... 110 °C (Betriebstemperaturbereich inkl. Eigenerwärmung, max. kurzzeitige Betriebstemperatur siehe RTI Elec.)
Umgebungstemperatur (Lagerung/Transport)	-25 °C ... 60 °C (für kurze Zeit, nicht über 24 h, -60 °C bis +70 °C)
Umgebungstemperatur (Montage)	-5 °C ... 70 °C
Umgebungstemperatur (Betätigung)	-5 °C ... 70 °C
Zulässige Luftfeuchtigkeit (Betrieb)	20 % ... 90 %
Zulässige Luftfeuchtigkeit (Lagerung/Transport)	30 % ... 70 %

Normen und Bestimmungen

Anschluss gemäß Norm	IEC 60947-7-1
----------------------	---------------

QTC 1,5 - Durchgangsklemme

3205019

<https://www.phoenixcontact.com/de/produkte/3205019>



Montage

Montageart	NS 35/7,5
	NS 35/15

QTC 1,5 - Durchgangsklemme

3205019

<https://www.phoenixcontact.com/de/produkte/3205019>



Zeichnungen

Schaltplan



QTC 1,5 - Durchgangsklemme



3205019

<https://www.phoenixcontact.com/de/produkte/3205019>

Zulassungen

☞ Zum Herunterladen von Zertifikaten, besuchen Sie die Produktdetailseite: <https://www.phoenixcontact.com/de/produkte/3205019>



EAC

Zulassungs-ID: RU C-DE.BL08.B.00539



cULus Recognized

Zulassungs-ID: E60425

	Nennspannung U_N	Nennstrom I_N	Querschnitt AWG	Querschnitt mm^2
B				
	600 V	10 A	24 - 16	-
C				
	600 V	10 A	24 - 16	-



NK

Zulassungs-ID: 09 ME 139

ABS

Zulassungs-ID: 22-2196825-PDA

DNV

Zulassungs-ID: TAE000014H



IECEx

Zulassungs-ID: IECEXKIWA19.0011U

	Nennspannung U_N	Nennstrom I_N	Querschnitt AWG	Querschnitt mm^2
keine				
	550 V	16,5 A	-	0,25 - 1,5



ATEX

Zulassungs-ID: KIWA19ATEX0019U

	Nennspannung U_N	Nennstrom I_N	Querschnitt AWG	Querschnitt mm^2
keine				
Baumusterpruefbescheinigung	550 V	16,5 A	-	0,25 - 1,5



UKCA-EX

Zulassungs-ID: CSAE 22UKEX1429U

QTC 1,5 - Durchgangsklemme

3205019

<https://www.phoenixcontact.com/de/produkte/3205019>



EAC Ex

Zulassungs-ID: KZ 7500525010101950

QTC 1,5 - Durchgangsklemme

3205019

<https://www.phoenixcontact.com/de/produkte/3205019>



Klassifikationen

ECLASS

ECLASS-13.0	27250101
ECLASS-15.0	27250101

ETIM

ETIM 10.0	EC000897
-----------	----------

UNSPSC

UNSPSC 21.0	39121400
-------------	----------

QTC 1,5 - Durchgangsklemme

3205019

<https://www.phoenixcontact.com/de/produkte/3205019>



Environmental product compliance

EU RoHS

Erfüllt die Anforderungen nach RoHS-Richtlinie	Ja, Keine Ausnahmeregelungen
--	------------------------------

China RoHS

Environment friendly use period (EFUP)	EFUP-E
	Keine Gefahrstoffe über den Grenzwerten

EU REACH SVHC

Hinweis auf REACH-Kandidatenstoff (CAS-Nr.)	Kein Stoff mit einem Massenanteil von mehr als 0,1 %
---	--

EF3.1 Klimawandel

CO2e kg	0,08 kg CO2e
---------	--------------

Phoenix Contact 2026 © - Alle Rechte vorbehalten
<https://www.phoenixcontact.com>

PHOENIX CONTACT Deutschland GmbH
Flachmarktstraße 8
D-32825 Blomberg
+49 52 35/3-1 20 00
info@phoenixcontact.de