

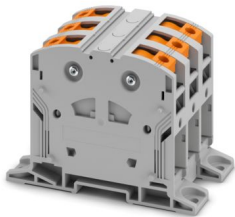
PTPOWER 95-3L-F - Hochstromklemme



3260121

<https://www.phoenixcontact.com/de/produkte/3260121>

Bitte beachten Sie, dass die in diesem PDF-Dokument angezeigten Daten aus unserem Online-Katalog generiert wurden. Bitte finden Sie die vollständigen Daten in der Benutzer-Dokumentation. Es gelten unsere Allgemeinen Nutzungsbedingungen für Downloads.



Hochstromklemme, geblockt, Nennspannung: 1000 V, Nennstrom: 232 A, Anzahl der Anschlüsse: 6, Polzahl: 3, Anschlussart: PowerTurn-Anschluss, Querschnitt: 25 mm² - 95 mm², Montageart: direktes Anschrauben, Farbe: grau

Ihre Vorteile

- Mit der Hochstromklemme gilt jetzt auch einfaches und leichtes Stecken für große Leiter
- Neben der Verwendung des vorhandenen Prüfabgriffs lassen sich Abgriffklemmen anstecken, welche jeweils die zusätzliche Aufnahme von zwei Prüfleitungen bietet
- Die Push-in-Anschlussklemmen zeichnen sich, neben den Systemmerkmalen des CLIPLINE complete-Systems, durch einfaches und werkzeugloses Verdrahten von Leitern mit Aderendhülse oder starren Leitern aus
- Die kompakte Bauform ermöglicht eine Verdrahtung auf engstem Raum

Kaufmännische Daten

Artikelnummer	3260121
Verpackungseinheit	3 Stück
Mindestbestellmenge	3 Stück
Verkaufsschlüssel	BA
Produktschlüssel	BE2211
GTIN	4046356778992
Gewicht pro Stück (inklusive Verpackung)	649,8 g
Gewicht pro Stück (exklusive Verpackung)	621,8 g
Zolltarifnummer	85369010
Ursprungsland	TR

Technische Daten

Artikeleigenschaften

Produkttyp	Hochstromklemme
Polzahl	3
Rastermaß	25 mm
Anzahl der Anschlüsse	6
Anzahl der Reihen	1
Potenziale	3

Isolationseigenschaften

Überspannungskategorie	III
Verschmutzungsgrad	3

Elektrische Eigenschaften

Bemessungsstoßspannung	8 kV
Maximale Verlustleistung bei Nennbedingung	7,54 W

Anschlussdaten

Anzahl der Anschlüsse pro Etage	2
Nennquerschnitt	95 mm ²
Anschlussart	PowerTurn-Anschluss
Abisolierlänge	40 mm
Anschluss gemäß Norm	IEC 60947-7-1
Leiterquerschnitt starr	25 mm ² ... 95 mm ²
Leiterquerschnitt AWG	2 ... 3/0 (umgerechnet nach IEC)
Leiterquerschnitt flexibel	25 mm ² ... 95 mm ²
Leiterquerschnitt flexibel [AWG]	2 ... 3/0 (umgerechnet nach IEC)
Leiterquerschnitt flexibel (Aderendhülse ohne Kunststoffhülse)	25 mm ² ... 95 mm ²
Leiterquerschnitt flexibel (Aderendhülse mit Kunststoffhülse)	25 mm ² ... 95 mm ²
Querschnitt mit Einlegebrücke starr	70 mm ²
Querschnitt mit Einlegebrücke flexibel	70 mm ²
Nennstrom	232 A
Belastungsstrom maximal	232 A (bei 95 mm ² Leiterquerschnitt)
Nennspannung	1000 V

Anschlussquerschnitte direkt steckbar

Leiterquerschnitt starr	25 mm ² ... 95 mm ²
Leiterquerschnitt flexibel (Aderendhülse ohne Kunststoffhülse)	25 mm ² ... 95 mm ²
Leiterquerschnitt flexibel (Aderendhülse mit Kunststoffhülse)	25 mm ² ... 95 mm ²

Ex-Daten

Bemessungsdaten (ATEX/IECEx)

Kennzeichnung	Ⓔ II 2 GD Ex eb IIC Gb
---------------	------------------------

PTPOWER 95-3L-F - Hochstromklemme



3260121

<https://www.phoenixcontact.com/de/produkte/3260121>

Einsatztemperaturbereich	-60 °C ... 110 °C
Ex-bescheinigtes Zubehör	1206612 SZF 3-1,0X5,5
Auflistung Brücken	Einlegebrücke / EB 2-25/PT / 3260157
Brückendaten	144 A (50 mm ²)
	174 A (70 mm ²)
Auflistung Brücken	Einlegebrücke / EB 3-25/PT / 3260160
Brückendaten	144 A (50 mm ²)
	174 A (70 mm ²)
Temperaturerhöhung Ex	40 K (237 A / 95 mm ²)
bei Brückung mit Einlegebrücke	1100 V
bei Brückung mit Brücke	1100 V
Bemessungsisolationsspannung	1000 V
Ausgang	(dauerhaft)

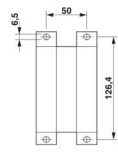
Etage Ex Allgemein

Bemessungsspannung	1100 V
Bemessungsstrom	215 A
Belastungsstrom maximal	215 A
Durchgangswiderstand	0,1 mΩ

Anschlussdaten Ex Allgemein

Aderendhülsenlänge	40 mm
Abisolierlänge	40 mm
Nennquerschnitt	95 mm ²
Bemessungsquerschnitt AWG	4/0
Anschlussvermögen starr	25 mm ² ... 95 mm ²
Anschlussvermögen AWG	4 ... 4/0
Leiterquerschnitt flexibel mit Aderendhülse ohne Kunststoffhülse min.	25 mm ²
Leiterquerschnitt flexibel mit Aderendhülse ohne Kunststoffhülse max.	95 mm ²
Einleiter/Klemmstelle flexibel m. Aderendhülse ohne Kunststoffhülse AWG	4 ... 4/0

Maße

Maßzeichnung	
Breite	75 mm
Höhe	139,1 mm
Tiefe	99,8 mm
Bohrlochabstand	126,4 mm
Bohrlochdurchmesser	6,5 mm
Rastermaß	25 mm

Materialangaben

Farbe	grau (RAL 7042)
Brennbarkeitsklasse nach UL 94	V0
Isolierstoffgruppe	I
Isolierstoff	PA
Statischer Isolierstoffeinsatz in Kälte	-60 °C
Temperatur Index Isolierstoff (DIN EN 60216-1 (VDE 0304-21))	125 °C
Relativer Isolierstoff Temperatur Index (Elec., UL 746 B)	130 °C
Brandschutz für Schienenfahrzeuge (DIN EN 45545-2) R22	HL 1 - HL 3
Brandschutz für Schienenfahrzeuge (DIN EN 45545-2) R23	HL 1 - HL 3
Brandschutz für Schienenfahrzeuge (DIN EN 45545-2) R24	HL 1 - HL 3
Brandschutz für Schienenfahrzeuge (DIN EN 45545-2) R26	HL 1 - HL 3
Wärmeabgabe kalorimetrisch NFPA 130 (ASTM E 1354)	27,5 MJ/kg
Oberflächen Flammbarkeit NFPA 130 (ASTM E 162)	bestanden
Spezifisch optische Rauchgasdichte NFPA 130 (ASTM E 662)	bestanden
Rauchgastoxizität NFPA 130 (SMP 800C)	bestanden

Elektrische Prüfungen

Stoßspannungsprüfung

Prüfspannung Sollwert	9,8 kV
Ergebnis	Prüfung bestanden

Erwärmungsprüfung

Anforderung Erwärmungsprüfung	Temperaturerhöhung ≤ 45 K
Ergebnis	Prüfung bestanden
Kurzzeitstromfestigkeit 95 mm ²	11,4 kA
Ergebnis	Prüfung bestanden

Betriebsfrequente Spannungsfestigkeit

Prüfspannung Sollwert	6 kV
Ergebnis	Prüfung bestanden

Mechanische Eigenschaften

Mechanische Daten

Offene Seitenwand	Nein
-------------------	------

Technische Daten

Bohrlochabstand	126,4 mm
-----------------	----------

Mechanische Prüfungen

Mechanische Festigkeit

Ergebnis	Prüfung bestanden
----------	-------------------

Befestigung auf dem Träger

--	--

3260121

<https://www.phoenixcontact.com/de/produkte/3260121>

Tragschiene/Befestigungsauflage	NS 35/15
Prüfkraft Sollwert	15 N
Ergebnis	Prüfung bestanden

Prüfung auf Leiterbeschädigung und Lockerung

Rotationsgeschwindigkeit	10 U/min
Umdrehungen	135
Leiterquerschnitt/Gewicht	25 mm ² / 4,5 kg 95 mm ² /14 kg
Ergebnis	Prüfung bestanden

Umwelt- und Lebensdauerbedingungen

Alterung

Temperaturzyklen	192
Ergebnis	Prüfung bestanden

Nadelflammenprüfung

Einwirkdauer	30 s
Ergebnis	Prüfung bestanden

Schwingen/Breitbandrauschen

Prüfspezifikation	DIN EN 50155 (VDE 0115-200):2018-05
Spektrum	Lebensdauerprüfung Kategorie 2, am Drehgestell angebaut
Frequenz	$f_1 = 5 \text{ Hz}$ bis $f_2 = 250 \text{ Hz}$
ASD-Pegel	6,12 (m/s ²) ² /Hz
Beschleunigung	3,12g
Prüfdauer je Achse	5 h
Prüfrichtungen	X-, Y- und Z-Achse
Ergebnis	Prüfung bestanden

Schocken

Prüfspezifikation	DIN EN 50155 (VDE 0115-200):2018-05
Schockform	Halbsinus
Beschleunigung	30g
Schockdauer	18 ms
Anzahl der Schocks je Richtung	3
Prüfrichtungen	X-, Y- und Z-Achse (pos. und neg.)
Ergebnis	Prüfung bestanden

Umgebungsbedingungen

Umgebungstemperatur (Betrieb)	-60 °C ... 110 °C (Betriebstemperaturbereich inkl. Eigenerwärmung, max. kurzzeitige Betriebstemperatur siehe RTI Elec.)
Umgebungstemperatur (Lagerung/Transport)	-25 °C ... 60 °C (für kurze Zeit, nicht über 24 h, -60 °C bis +70 °C)
Umgebungstemperatur (Montage)	-5 °C ... 70 °C
Umgebungstemperatur (Betätigung)	-5 °C ... 70 °C

PTPOWER 95-3L-F - Hochstromklemme



3260121

<https://www.phoenixcontact.com/de/produkte/3260121>

Zulässige Luftfeuchtigkeit (Betrieb)	20 % ... 90 %
Zulässige Luftfeuchtigkeit (Lagerung/Transport)	30 % ... 70 %

Normen und Bestimmungen

Anschluss gemäß Norm	IEC 60947-7-1
----------------------	---------------

Montage

Montageart	direktes Anschrauben
------------	----------------------

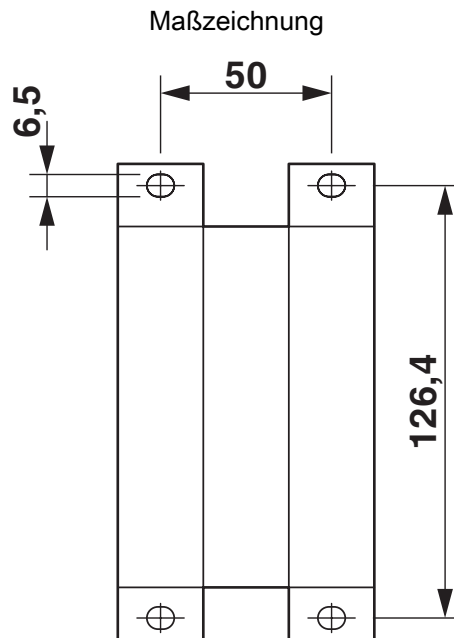
PTPOWER 95-3L-F - Hochstromklemme

3260121

<https://www.phoenixcontact.com/de/produkte/3260121>



Zeichnungen



3260121

<https://www.phoenixcontact.com/de/produkte/3260121>

Schemazeichnung

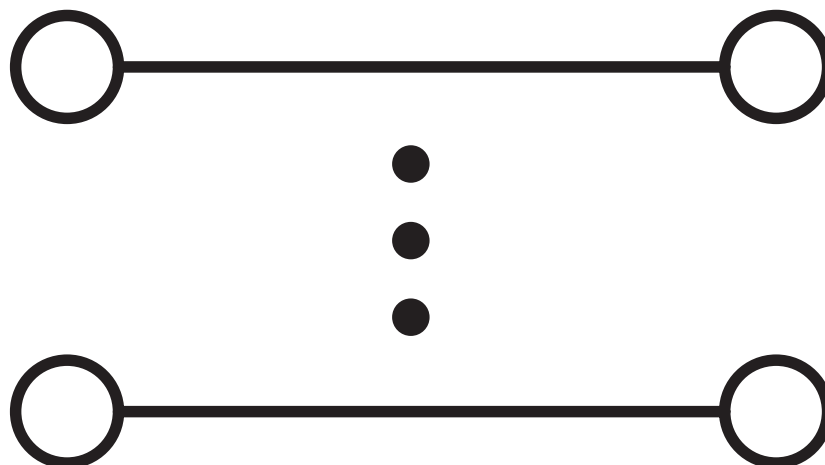
PTPOWER



AGK 10-PTPOWER	0,5 mm ² ... 16 mm ²	18 mm
PTPOWER 35	2,5 mm ² ... 35 mm ²	25 mm
PTPOWER 50	10 mm ² ... 50 mm ²	32 mm
PTPOWER 95	25 mm ² ... 95 mm ²	40 mm
PTPOWER 185	95 mm ² ... 185 mm ²	40 mm



Schaltplan



PTPOWER 95-3L-F - Hochstromklemme





3260121


<https://www.phoenixcontact.com/de/produkte/3260121>

Zulassungen

☞ Zum Herunterladen von Zertifikaten, besuchen Sie die Produktdetailseite: <https://www.phoenixcontact.com/de/produkte/3260121>

 CSA Zulassungs-ID: 13631				
	Nennspannung U_N	Nennstrom I_N	Querschnitt AWG	Querschnitt mm^2
B	600 V	230 A	4 - 4/0	-
C	1000 V	230 A	4 - 4/0	-

 cUL Recognized Zulassungs-ID: E60425				
	Nennspannung U_N	Nennstrom I_N	Querschnitt AWG	Querschnitt mm^2
C	1000 V	230 A	4 - 4/0	-


 UL Recognized Zulassungs-ID: E60425				
	Nennspannung U_N	Nennstrom I_N	Querschnitt AWG	Querschnitt mm^2
E	1000 V	230 A	4 - 4/0	-

 EAC Zulassungs-ID: RU C-DE.BL08.B.00644				
---	--	--	--	--

DNV Zulassungs-ID: TAE00000Z9				
---	--	--	--	--

 EAC Zulassungs-ID: KZ7500651131219505				
---	--	--	--	--

 UKCA-EX Zulassungs-ID: CML 22UKEX1227U				
--	--	--	--	--

 IECEx Zulassungs-ID: IECExSEV14.0013U				
	Nennspannung U_N	Nennstrom I_N	Querschnitt AWG	Querschnitt mm^2
keine				

PTPOWER 95-3L-F - Hochstromklemme



3260121

<https://www.phoenixcontact.com/de/produkte/3260121>

	1100 V	215 A	-	25 - 95
--	--------	-------	---	---------



ATEX

Zulassungs-ID: SEV14ATEX0156U

	Nennspannung U_N	Nennstrom I_N	Querschnitt AWG	Querschnitt mm^2
keine				
	1100 V	215 A	-	25 - 95

PTPOWER 95-3L-F - Hochstromklemme



3260121

<https://www.phoenixcontact.com/de/produkte/3260121>

Klassifikationen

ECLASS

ECLASS-13.0	27250101
ECLASS-15.0	27250101

ETIM

ETIM 10.0	EC000897
-----------	----------

UNSPSC

UNSPSC 21.0	39121400
-------------	----------

PTPOWER 95-3L-F - Hochstromklemme



3260121

<https://www.phoenixcontact.com/de/produkte/3260121>

Environmental product compliance

EU RoHS

Erfüllt die Anforderungen nach RoHS-Richtlinie	Ja, Keine Ausnahmeregelungen
--	------------------------------

China RoHS

Environment friendly use period (EFUP)	EFUP-E
	Keine Gefahrstoffe über den Grenzwerten

EU REACH SVHC

Hinweis auf REACH-Kandidatenstoff (CAS-Nr.)	Kein Stoff mit einem Massenanteil von mehr als 0,1 %
---	--

Phoenix Contact 2026 © - Alle Rechte vorbehalten
<https://www.phoenixcontact.com>

PHOENIX CONTACT Deutschland GmbH
Flachmarktstraße 8
D-32825 Blomberg
+49 52 35/3-1 20 00
info@phoenixcontact.de