

CH20M AD SHL 5.00/03 BK 2010

Weidmüller Interface GmbH & Co. KG
 Klingenbergstraße 26
 D-32758 Detmold
 Germany

www.weidmueller.com

Produktbild



Zukunftssichere Lösungen für Industrie-Elektronik zur Montage im Schaltschrank
 Elektronikgehäuse sind entscheidend für die Integration elektronischer Baugruppen im Schaltschrank. Sie schützen empfindliche Komponenten und sorgen für zuverlässige Verbindungen. Durch hochwertige Materialien bieten sie langfristige Lösungen für Industrieanwendungen.

Ihre Vorteile:

Flexibilität: Skalierbare Lösungen für unterschiedliche Anforderungen

Sicherheit: Robuste Bauweise zum Schutz Ihrer Elektronik

Effizienz: Einfache Montage und optimierte Anschlusstechnik

Gehäuselösungen für jede Anwendung:

Unser Portfolio umfasst Modulgehäuse (z. B. CH20M), Kleingehäuse und Profilvergehäuse, die für Steuerungs-, Signalwandlungs- und Sicherheitsanwendungen entwickelt wurden. Diese Gehäuse bieten anpassbare Designs, einfache Montage und eine hohe Anschlusskapazität.

Individuelle Anpassung:

Neben Standardlösungen bieten wir Anpassungen in Design, Farbe und Bedruckung. Der Weidmüller Configurator ermöglicht eine individuelle Gestaltung.

Unser Service:

wir bieten kompetente Beratung und technischen Support für Ihre Projekte. Im Download-Bereich finden Sie CAD-Daten, Datenblätter und Installationsanleitungen für eine effiziente Integration.

Allgemeine Bestelldaten

| | |
|------------|--|
| Ausführung | Abdeckhaube, OMNIMATE Housing - Serie CH20M schwarz, Seitenelementabdeckung, Breite: 17.5 mm |
| Best.-Nr. | 1254110000 |
| Art | CH20M AD SHL 5.00/03 BK 2010 |
| GTIN (EAN) | 4050118046922 |
| VPE | 50 ST |

CH20M AD SHL 5.00/03 BK 2010

Weidmüller Interface GmbH & Co. KG
 Klingenbergstraße 26
 D-32758 Detmold
 Germany

www.weidmueller.com

Technische Daten

Zulassungen

| | |
|------|---------|
| ROHS | Konform |
|------|---------|

Abmessungen und Gewichte

| | | | |
|--------------|---------|---------------|-------------|
| Tiefe | 23.4 mm | Tiefe (inch) | 0.9213 inch |
| Höhe | 15.2 mm | Höhe (inch) | 0.5984 inch |
| Breite | 17.5 mm | Breite (inch) | 0.689 inch |
| Nettogewicht | 1.44 g | | |

Temperaturen

| | | | |
|---------------------|---|--------------------------|--------------|
| Umgebungstemperatur | -25 °C...85 °C | Einsatztemperaturbereich | -40...120 °C |
| Feuchtigkeit | 5...93 % rel. Feuchte, Tu = 40 °C, keine Betauung | | |

Umweltanforderungen

| | |
|-------------------------|----------------------------|
| RoHS-Konformitätsstatus | Konform ohne Ausnahme |
| REACH SVHC | Keine SVHC über 0,1 Gew.-% |

Werkstoffdaten

| | | | |
|--------------------------------|------------|-----------------------------|-------------|
| Brennbarkeitsklasse nach UL 94 | V-0 | Isolierstoff | PA 66 GF 30 |
| Isolierstoffgruppe | I | Oberfläche | unbehandelt |
| Werkstoff | Kunststoff | Kriechstromfestigkeit (CTI) | 600 ≤ CTI |

Allgemeine Daten

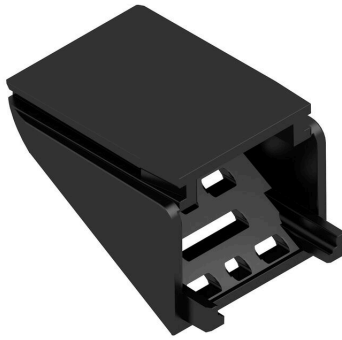
| | | | |
|-----------------------|----------|----------------|---------------------------|
| Farbe | schwarz | Schutzart | IP20 im verbauten Zustand |
| Farbtabelle (ähnlich) | RAL 9011 | Vergießbarkeit | Nein |

Klassifikationen

| | | | |
|-------------|-------------|-------------|-------------|
| ETIM 8.0 | EC001031 | ETIM 9.0 | EC001031 |
| ETIM 10.0 | EC001031 | ECLASS 14.0 | 27-19-06-05 |
| ECLASS 15.0 | 27-19-06-05 | | |

Zeichnungen

Produktbild



Maßzeichnung

