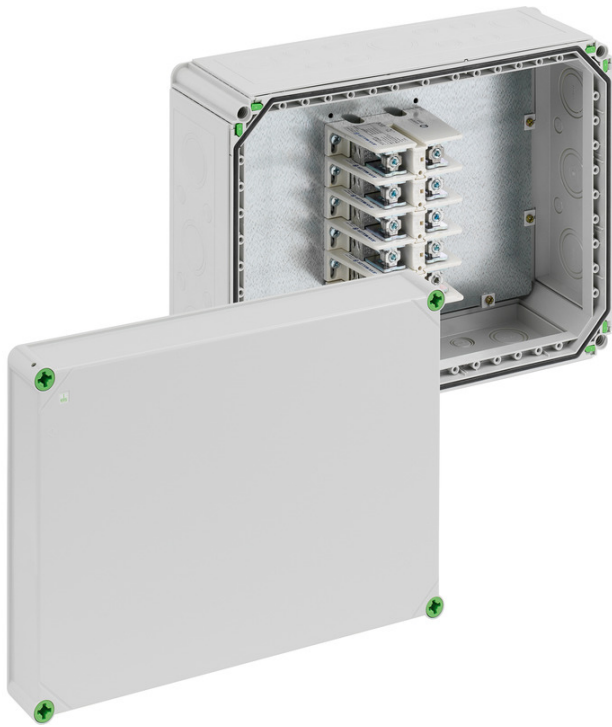


Abzweigkasten

Abox-i 1500-150²/5



Abox-i 1500-150²/5

Abzweigkasten

Artikelnummer: 49048601
Maße: 440 x 320 x 179 mm

Abzweigkasten, mit Schutzart IP65,
Nennquerschnitt 150 mm², U_i=690 V AC,
Ausschlagmembranen,
M16/M20/M25/M32/M40/M50, (24 seitlich),
innenliegende Befestigungsstellen, für
Installationen im industriellen Umfeld und
geschütztem Außenbereich

**grau, mit Spezial-Schraubklemme für Leitereinführung
von oben, 5-polig - 150² (16 bis 150 mm², CU/AL)**



Robustheit, Sicherheit und Flexibilität zeichnen die Abox aus. Die Abzweigkästen sind besonders geeignet für maximalen Schutz beim Anschluss von großen Querschnitten insbesondere in Anwendungen für Gebäude, Gebäudeteile oder Maschinen. Die hochwertigen und robusten Materialeigenschaften werden durch die Schutzart IP65, die Schlagfestigkeit IK08, eine optimale Leitungseinführung und geeignete Klemmen ergänzt, wodurch eine einfache und komfortable Installation sichergestellt wird.

Produkteigenschaften

Elektrische Eigenschaften

| | |
|----------------------------------|---------------------|
| Bemessungsisolationsspannung AC: | 690 V |
| max. Leiterquerschnitt: | 150 mm ² |
| Schutzklasse: | II |
| Schutzart: | IP65 |
| Polzahl: | 5 |
| UL Type Rating: | k.A. |

Farben

| | |
|------------------|------|
| Farbe Unterteil: | grau |
| Farbe Oberteil: | grau |

Maße und Gewicht

| | |
|----------|---------|
| Breite: | 440 mm |
| Länge: | 320 mm |
| Höhe: | 179 mm |
| Gewicht: | 7.55 kg |

Materialeigenschaften

| | |
|----------------------|------------------------|
| UV-beständig: | ja |
| halogenfrei: | ja |
| Glühdrahtfestigkeit: | 960 °C (EN 60695-2-11) |

Mechanische Eigenschaften

| | |
|--------------------------------|-----------------------------------|
| Befestigungsart: | Wand-/Deckenmontage |
| Schlagfestigkeit: | IK08 |
| plombierbar: | ja |
| Drehmoment der Deckelschraube: | 1.7 Nm |
| Befestigung: | innenliegende Befestigungsstellen |

Umgebungsbedingungen

| | |
|--------------------------------------|--------------------------|
| max. relative Luftfeuchtigkeit 25°C: | 95 % |
| max. relative Luftfeuchtigkeit 40°C: | 50 % |
| Umgebungstemperatur min.: | -35 °C |
| Umgebungstemperatur max.: | 80 °C |
| Umgebungstemperatur 24h: | 60 °C |
| Installationsort: | geschützter Außenbereich |

Vertriebsdaten

| | |
|----------------------|---------------|
| EAN: | 4013902641963 |
| ETIM Klasse: | EC002600 |
| Zolltarifnummer: | 85369095 |
| Mindestbestellmenge: | 1 |

Werkstoff

| | |
|--------------------------|----------------------------------|
| Material Unterteil: | Polycarbonat |
| Material Oberteil: | Polycarbonat, glasfaserverstärkt |
| Material Dichtung: | Polyurethan |
| Material Deckelschraube: | Polyamid, glasfaserverstärkt |

Zubehör

[07612501 - AKL 125 - Anschlussklemme](#)

[07303201 - GKE 32 - Kabeleinführung](#)

[07304301 - GKE 43 - Kabeleinführung](#)

[01040101 - GTi 1-g - Leergehäuse](#)

[07220001 - GFL 20 - Flansch](#)

[07300301 - GZE 3 - Zugentlastung](#)

[07280301 - GFG 3 - Flanschsteg](#)

[07030001 - GAB-ES - Außenbefestigungslasche](#)

[26202001 - BST M20/sw - Belüftungsstutzen](#)

[26242001 - BST M20 - Belüftungsstutzen](#)

Einführungen / Vorprägungen

