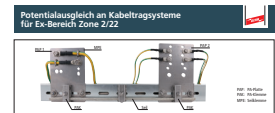
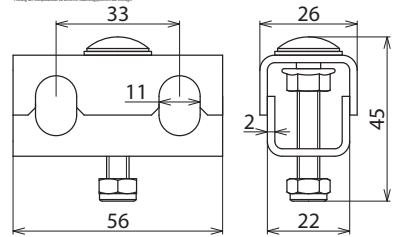


**PAK 70 M6 EX KB ER (306 206)**



Kompatible Kabelsysteme

Kabelsystem	Hersteller	Typ	Spannung	Umspannung	Umspannung	Umspannung	Umspannung	Umspannung	Umspannung
...	...	...	...	...	...	...	...	...	...



Maßbild PAK 70 M6 EX KB ER

PA-Klemme (PAK) Kabelbahn• Anschluss nur mit Ringpotentialausgleichsleiter (Kupferseil verzinkt)

- Befestigung an der seitlich gelochten Kabelbahn oder an der PA-Platte (PAP 1 / PAP 2)
- PA-Klemme wird ca. alle 0,5 m montiert

<b>Typ</b>	<b>PAK 70 M6 EX KB ER</b>
<b>Art.-Nr.</b>	<b>306 206</b>
Werkstoff	<b>NIRO</b>
Anschluss an	PAP 1 EX KB ER bzw. PAP 2 EX KB ER oder Kabelbahn bzw. Weitspannkabelbahn
Klemmbereich PA-Ringleiter	70 mm <sup>2</sup> , <b>Cu/gal Sn</b>
Schraube	M6 x 35 mm
Werkstoff Schraube / Mutter	<b>NIRO</b>
Werkstoff-Nr.	1.4301 1.4301
ASTM / AISI:	AISI 304 AISI 304
EX-Zone	2/22

<b>Stammdaten</b>	
Nettogewicht	71.000 g/st
Zolltarifnummer (Komb. Nomenklatur EU)	85359000
GTIN (EAN)	4013364336780
VPE	50 ST

Änderungen in Form und Technik, bei Maßen, Gewichten und Werkstoffen behalten wir uns im Sinne des Fortschrittes der Technik vor. Die Abbildungen sind unverbindlich.