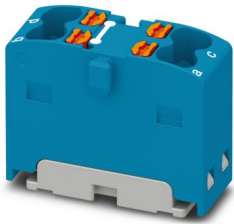


PTFIX 4X1,5 BU-EX - Verteilerblock

1221505

<https://www.phoenixcontact.com/de/produkte/1221505>

Bitte beachten Sie, dass die in diesem PDF-Dokument angezeigten Daten aus unserem Online-Katalog generiert wurden. Bitte finden Sie die vollständigen Daten in der Benutzer-Dokumentation. Es gelten unsere Allgemeinen Nutzungsbedingungen für Downloads.



Verteilerblock, Ex-e zertifiziert, Montageart: aufrasten auf Tragschienenadapter, Direktmontage mit Flansch, Fliegend, Farbe: blau

Ihre Vorteile

- EX-e zertifiziert
- Ideale Prüfmöglichkeiten durch Prüföffnungen an jeder Klemmstelle
- Übersichtlich dank Beschriftung aller Klemmstellen
- Platzsparende Potenzialverteilung durch kompakte Micro-Potenzialverteiler
- Flexibler Einsatz durch Direktmontage mit Flanschdeckeln aus Zubehör
- Platzsparend durch kompakte Bauform

Kaufmännische Daten

Artikelnummer	1221505
Verpackungseinheit	30 Stück
Mindestbestellmenge	30 Stück
Verkaufsschlüssel	BB
Produktschlüssel	BEA112
GTIN	4063151308292
Gewicht pro Stück (inklusive Verpackung)	3,6 g
Gewicht pro Stück (exklusive Verpackung)	3,6 g
Zolltarifnummer	85369010
Ursprungsland	PL

PTFIX 4X1,5 BU-EX - Verteilerblock



1221505

<https://www.phoenixcontact.com/de/produkte/1221505>

Technische Daten

Hinweise

Hinweis zum Betrieb	die Blöcke sind untereinander über den Leiterschacht brückbar, passende Steckbrücken siehe Zubehör
---------------------	--

Artikeleigenschaften

Produkttyp	Verteilerklemme
Anzahl der Reihen	1
Potenziale	1

Isolationseigenschaften

Überspannungskategorie	III
Verschmutzungsgrad	3

Elektrische Eigenschaften

Bemessungsstoßspannung	6 kV
Maximale Verlustleistung bei Nennbedingung	0,56 W

Anschlussdaten

Abisolierlänge	8 mm ... 10 mm
----------------	----------------

Ex-Daten

Bemessungsdaten (ATEX/IECEx)

Kennzeichnung	Ⓜ II 2 G Ex eb IIC Gb
Einsatztemperaturbereich	-60 °C ... 110 °C
Ex-bescheinigtes Zubehör	1049500 PTFIX 1,5-NS15A
	1049497 PTFIX 1,5-NS35
	1049503 PTFIX 1,5-F
	1050613 PTFIX 1,5-RZF
	3022263 CLIPFIX 15
	3022218 CLIPFIX 35
	1204504 SZF 0-0,4X2,5
Auflistung Brücken	Steckbrücke / FBS 2-4 / 3030116
Brückendaten	17,5 A (1,5 mm ²)
Temperaturerhöhung Ex	40 K (17,5 A / 1,5 mm ²)
Bemessungsisolationsspannung bei Montage auf Tragschienen	400 V
Bemessungsisolationsspannung bei Direktmontage auf Montagefläche	400 V
Ausgang	(dauerhaft)

Etage Ex Allgemein

Bemessungsspannung bei Montage auf Tragschienen	440 V
Bemessungsspannung bei Direktmontage auf Montagefläche	440 V
Bemessungsstrom	14,5 A (1,5 mm ²)

PTFIX 4X1,5 BU-EX - Verteilerblock



1221505

<https://www.phoenixcontact.com/de/produkte/1221505>

Belastungsstrom maximal	18 A (2,5 mm ²)
Durchgangswiderstand	1,43 mΩ

Anschlussdaten Ex Allgemein

Nennquerschnitt	1,5 mm ²
Bemessungsquerschnitt AWG	26
Anschlussvermögen starr	0,14 mm ² ... 2,5 mm ²
Anschlussvermögen AWG	26 ... 14
Anschlussvermögen flexibel	0,14 mm ² ... 1,5 mm ²
Anschlussvermögen AWG	26 ... 16

Maße

Breite	8,3 mm
Höhe	21,6 mm
Tiefe	17,7 mm

Materialangaben

Farbe	blau (RAL 5015)
Brennbarkeitsklasse nach UL 94	V0
Isolierstoffgruppe	I
Isolierstoff	PA

Mechanische Eigenschaften

Mechanische Daten

Offene Seitenwand	Nein
-------------------	------

Umwelt- und Lebensdauerbedingungen

Umgebungsbedingungen

Umgebungstemperatur (Betrieb)	-60 °C ... 110 °C (Betriebstemperaturbereich inkl. Eigenerwärmung, max. kurzzeitige Betriebstemperatur siehe RTI Elec.)
Umgebungstemperatur (Lagerung/Transport)	-25 °C ... 60 °C (für kurze Zeit, nicht über 24 h, -60 °C bis +70 °C)
Umgebungstemperatur (Montage)	-5 °C ... 70 °C
Umgebungstemperatur (Betätigung)	-5 °C ... 70 °C
Zulässige Luftfeuchtigkeit (Betrieb)	20 % ... 90 %
Zulässige Luftfeuchtigkeit (Lagerung/Transport)	30 % ... 70 %

Montage

Montageart	aufrasten auf Tragschienenadapter
	Direktmontage mit Flansch
	Fliegend

PTFIX 4X1,5 BU-EX - Verteilerblock

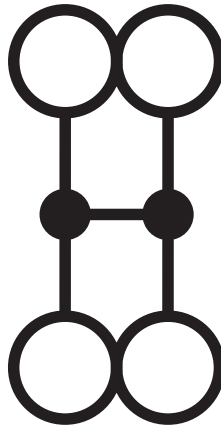
1221505

<https://www.phoenixcontact.com/de/produkte/1221505>



Zeichnungen

Schaltplan



PTFIX 4X1,5 BU-EX - Verteilerblock



1221505

<https://www.phoenixcontact.com/de/produkte/1221505>

Zulassungen

📄 Zum Herunterladen von Zertifikaten, besuchen Sie die Produktdetailseite: <https://www.phoenixcontact.com/de/produkte/1221505>



IECEx

Zulassungs-ID: IECExSEV21.0023U



ATEX

Zulassungs-ID: SEV21ATEX0557U



UKCA-EX

Zulassungs-ID: CML 22UKEX3672U



CCC

Zulassungs-ID: 2026322303007145

PTFIX 4X1,5 BU-EX - Verteilerblock



1221505

<https://www.phoenixcontact.com/de/produkte/1221505>

Klassifikationen

ECLASS

ECLASS-13.0	27250118
ECLASS-15.0	27250118

ETIM

ETIM 10.0	EC000897
-----------	----------

UNSPSC

UNSPSC 21.0	39121400
-------------	----------

PTFIX 4X1,5 BU-EX - Verteilerblock



1221505

<https://www.phoenixcontact.com/de/produkte/1221505>

Environmental product compliance

EU RoHS

Erfüllt die Anforderungen nach RoHS-Richtlinie	Ja, Keine Ausnahmeregelungen
--	------------------------------

China RoHS

Environment friendly use period (EFUP)	EFUP-E
	Keine Gefahrstoffe über den Grenzwerten

EU REACH SVHC

Hinweis auf REACH-Kandidatenstoff (CAS-Nr.)	Kein Stoff mit einem Massenanteil von mehr als 0,1 %
---	--

Phoenix Contact 2026 © - Alle Rechte vorbehalten
<https://www.phoenixcontact.com>

PHOENIX CONTACT Deutschland GmbH
Flachmarktstraße 8
D-32825 Blomberg
+49 52 35/3-1 20 00
info@phoenixcontact.de