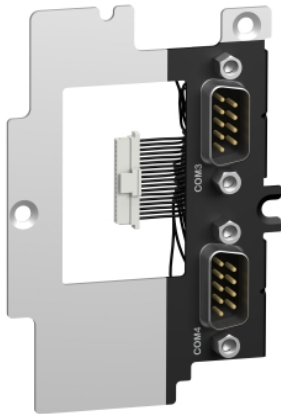


# Scheda prodotto

## Caratteristiche

# HMIYP6M2R42P2

Expansion option, Harmony P6, 2 x RS422, 485 isolated



### Presentazione

Gamma prodotto	Harmony P6
Tipo prodotto	Serial line interface
Accessori / categoria degli elementi	Accessorio di collegamento

### Caratteristiche tecniche

Accessori	Harmony P6
Tipo di connessione integrata	M.2 con 1 plug SUB-D 9 RS422/RS485, intervallo di trasmissione: 2400...115200 bps

### Ambiente

Temperatura ambiente	0...55 °C
Temperatura di stoccaggio	-20...60 °C
Umidità relativa	10...90 % non condensing

### Confezionamenti

Unità di misura confezione 1	PCE
Numero di unità per confezione 1	1
Confezione 1: altezza	4 cm
Confezione 1: larghezza	28 cm
Confezione 1: profondità	19,1 cm
Confezione 1: peso	150 g

### Sostenibilità dell'offerta

Regolamento REACH	<a href="#">Dichiarazione REACH</a>
Direttiva RoHS UE	Conformità proattiva (prodotto al di fuori dell'ambito legale di RoHS Unione europea)
Senza mercurio	Sì
Regolamento RoHS della Cina	<a href="#">Dichiarazione RoHS Della Cina</a>
Informazioni esenzioni RoHS	<a href="#">Sì</a>
WEEE	Nei mercati dell'Unione Europea il prodotto deve essere smaltito in base a un metodo differenziato specifico e non tra i normali rifiuti.

### Garanzia contrattuale

Garanzia	18 mesi
----------	---------

Le informazioni presenti in questa documentazione forniscono descrizioni generali e/o caratteristiche tecniche che riguardano le prestazioni dei prodotti contenuti nella documentazione stessa. Queste informazioni non possono essere utilizzate per determinare le possibilità d'impiego e/o l'affidabilità dei prodotti in caso di applicazioni specifiche dell'utente. E' responsabilità dell'utente, installatore e/o utilizzatore, eseguire l'analisi dei rischi, nonché la valutazione e i test dei prodotti riguardo le specifiche applicazioni di utilizzo. Schneider Electric Industries SAS o qualunque sua affiliata o sussidiaria non sono da ritenersi responsabili per un uso non corretto delle informazioni contenute in questo documento.