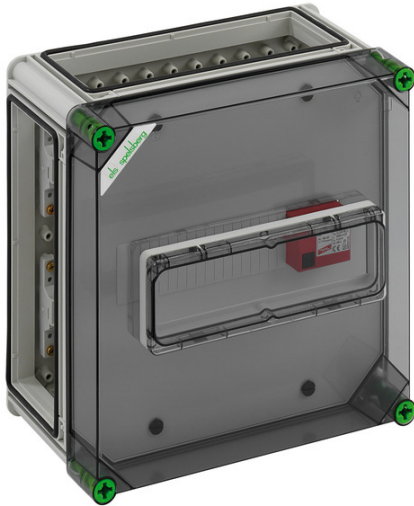


Blitzschutzgehäuse

## GBZ 252-40



### GBZ 252-40

#### Blitzschutzgehäuse

INDIVIDUALISIERBAR

Artikelnummer: 01009501

Maße: 320 x 320 x 179 mm

Sammelschienenengehäuse, 5-polig, 40 mm  
Sammelschienenabstand, mit CU-Schienen, L1...L3:  
12 x 5 mm, PE/N: 12 x 5 mm, mit 10 Klemmen für  
CU-Leiter 4-35mm<sup>2</sup>, mit  
Berührungsschutzabdeckung, mit Klappfenster 12  
TE, plombierbar, 1x Abdeckstreifen 12TE  
verriegelbar, 3 x Gehäuseverbinder (GGV)

**mit transparentem Deckel, mit Blitzstrom- und  
Überspannungs-Ableiter Typ 1+2 nach EN 61643-11 für  
Hauptstrom-Versorgungssysteme, Netzform TT/TNS, für  
den Einsatz bei Gebäuden mit äußerem Blitzschutz (BSK  
III/IV), Blitzstrom: (10/350) 12,5/50kA, höchste  
Dauerspannung: 255 V AC, max. zul. Vorsicherung:  
160A gG, anschlussfertig montiert auf  
Sammelschienensystem**

IP65

IK08



400V

AC



halogen-free

## Produkteigenschaften

### Elektrische Eigenschaften

|                                |       |
|--------------------------------|-------|
| Bemessungsbetriebsspannung AC: | 400 V |
| Schutzklasse:                  | II    |
| Schutzart:                     | IP65  |
| mit Sammelschienensystem:      | ja    |
| UL Type Rating:                | 3R    |

### Farben

|                  |             |
|------------------|-------------|
| Farbe Unterteil: | grau        |
| Farbe Oberteil:  | transparent |

### Maße und Gewicht

|              |        |
|--------------|--------|
| Breite:      | 320 mm |
| Länge:       | 320 mm |
| Höhe:        | 179 mm |
| Innenlänge:  | 157 mm |
| Innenbreite: | 300 mm |
| Innenhöhe:   | 300 mm |
| Gewicht:     | 4.2 kg |

### Materialeigenschaften

|                                |                        |
|--------------------------------|------------------------|
| UV-beständig:                  | ja                     |
| halogenfrei:                   | ja                     |
| Brennbarkeitsklasse nach UL94: | V2                     |
| Glühdrahtfestigkeit:           | 750 °C (EN 60695-2-11) |

### Mechanische Eigenschaften

|                   |         |
|-------------------|---------|
| Befestigungsart:  | Aufputz |
| Schlagfestigkeit: | IK08    |

## Umgebungsbedingungen

|                                      |                          |
|--------------------------------------|--------------------------|
| max. relative Luftfeuchtigkeit 25°C: | 95 %                     |
| max. relative Luftfeuchtigkeit 40°C: | 50 %                     |
| Umgebungstemperatur min.:            | -25 °C                   |
| Umgebungstemperatur max.:            | 40 °C                    |
| Umgebungstemperatur 24h:             | 35 °C                    |
| Installationsort:                    | geschützter Außenbereich |

## Vertriebsdaten

|                      |               |
|----------------------|---------------|
| EAN:                 | 4013902603503 |
| ETIM Klasse:         | EC001457      |
| Zolltarifnummer:     | 85369095      |
| Mindestbestellmenge: | 1             |

## Werkstoff

|                          |                                  |
|--------------------------|----------------------------------|
| Material Unterteil:      | Kunststoff                       |
| Material Oberteil:       | Polycarbonat, glasfaserverstärkt |
| Material Dichtung:       | Polyurethan                      |
| Material Deckelschraube: | Polyamid, glasfaserverstärkt     |

## Zubehör

[07251201 - GFS 12-m - Flanschset](#)