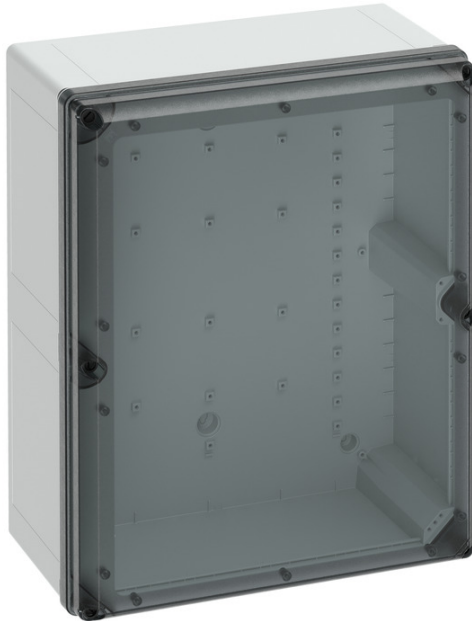


Leergehäuse

GEOS-L 4050-22-to



GEOS-L 4050-22-to

Leergehäuse

INDIVIDUALISIERBAR

Artikelnummer: 70174501

Maße: 400 x 500 x 226 mm

Leergehäuse, geeignet für die Installation in rauen Umgebungen und im ungeschützten Außenbereich, Kasten: glasfaserverstärktes Polycarbonat, grau, ähnlich RAL 7035, Deckel: Polycarbonat

mit transparentem Deckel



Produkteigenschaften

Elektrische Eigenschaften

Bemessungsisolationsspannung AC:	1000 V
Bemessungsisolationsspannung DC:	1500 V
Schutzklasse:	II
Schutzart:	IP66/IP67/IP69
belüftet:	nein
UL Type Rating:	4X, 12/12K

Farben

Farbe Unterteil:	grau
Farbe Oberteil:	transparent

Maße und Gewicht

Breite:	400 mm
Länge:	500 mm
Höhe:	226 mm
Innenlänge:	471 mm
Innenbreite:	371 mm
Innenhöhe:	204 mm
Gewicht:	3.977 kg

Materialieigenschaften

UV-beständig:	ja
halogenfrei:	ja
Brennbarkeitsklasse nach UL94:	V2
Glühdrahtfestigkeit:	960 °C (EN 60695-2-11)

Mechanische Eigenschaften

Befestigungsart:	Wand-/Deckenmontage
Schlagfestigkeit:	IK09
plombierbar:	ja

Mechanische Eigenschaften

Flanschvariante:	nein
Anreihbar:	ja
mit Befestigungspunkten im Oberteil:	ja
Art des Oberteils:	Deckel

Umgebungsbedingungen

max. relative Luftfeuchtigkeit 25°C:	95 %
max. relative Luftfeuchtigkeit 40°C:	50 %
Umgebungstemperatur min.:	-35 °C
Umgebungstemperatur max.:	80 °C
Umgebungstemperatur 24h:	60 °C
Installationsort:	ungeschützter Außenbereich

Vertriebsdaten

EAN:	4013902610952
ETIM Klasse:	EC000261
Zolltarifnummer:	85389099
Mindestbestellmenge:	1

Werkstoff

Material Unterteil:	Polycarbonat, glasfaserverstärkt
Material Oberteil:	Polycarbonat
Material Einführung:	nicht relevant
Material Dichtung:	Elastomer
Material Deckelschraube:	Polyamid, glasfaserverstärkt

Zertifikate

Prüfzeichen:	UL (UL 50 & CSA 22.2 No. 94.1-15, UL 50E & CSA C22.2 No. 94.2-15)
Prüfzeichen:	UL-EU (EN 62208)
Prüfzeichen:	UL-EU (EN 61439-1/-2)
Prüfzeichen:	UL-EU (EN 61439-1/-3)
Prüfzeichen:	UL-EU (EN 61439-1 & EN IEC 61439-7)
Prüfzeichen:	DLG (Ammoniakbeständigkeit)
Prüfzeichen:	DNV (Klasse: Schiffe & Offshore-Anlagen)

Zubehör

- [72000501 - GEOS MPI-4050 - Montageplatte](#)
- [72001501 - GEOS MPS-4050 - Montageplatte](#)
- [72003101 - GEOS NS35-250 - Normschiene](#)
- [72003401 - GEOS NS35-327 - Normschiene](#)
- [72003201 - GEOS NS35-350 - Normschiene](#)
- [72003301 - GEOS NS35-450 - Normschiene](#)
- [72002301 - GEOS MH-22 - Montagehalter](#)
- [72003601 - GEOS NS35/15-250 - Normschiene](#)
- [72003701 - GEOS NS35/15-350 - Normschiene](#)
- [72003801 - GEOS NS35/15-450 - Normschiene](#)
- [72002501 - GEOS MH-22 NS35/15 - Montagehalter-Set](#)
- [72008201 - GEOS NS35-300 - Normschiene](#)
- [72008301 - GEOS NS35-400 - Normschiene](#)
- [72002701 - GEOS MHU-22 - Montagehalter-Set](#)
- [72102301 - GEOS-L MHH-22 - Montagehalter-Set](#)
- [72006401 - GEOS TGS 4050-3 - Traggestell](#)
- [72007401 - GEOS TGS NS35/15 4050-3 - Traggestell](#)
- [72105401 - GEOS-L BSA 4050-3 - Berührungsschutz](#)
- [72006501 - GEOS TGS 4050-2 - Traggestell](#)
- [72007301 - GEOS TGS NS35/15 4050-2 - Traggestell](#)
- [72105501 - GEOS-L BSA 4050-2 - Berührungsschutz](#)
- [72101501 - GEOS-L EP-4050 - Einbauplatte](#)
- [72103501 - GEOS-L TW 40-22 - Trennwand](#)
- [72103601 - GEOS-L TW 50-22 - Trennwand](#)
- [72101801 - GEOS-L EPD-4050 - Einbauplatte](#)
- [72104301 - GEOS-L 4050 SV - Schnellverschluss-Set](#)
- [72104101 - GEOS-L 4050 DS - Deckelschrauben-Set](#)
- [72104501 - GEOS-L 4050 DS/DK - Deckelschrauben-Set](#)
- [72103701 - GEOS-L DVS - Deckelverliersicherung](#)
- [72002001 - GEOS ABL-10 - Außenbefestigungslasche](#)
- [72002101 - GEOS ABL-40 - Außenbefestigungslasche](#)
- [72007501 - GEOS ABL-10/ES - Außenbefestigungslasche](#)
- [72007601 - GEOS ABL-40/ES - Außenbefestigungslasche](#)

[72005101 - GEOS MSS-40 - Mastschellen-Set](#)
[72005201 - GEOS MSS-50 - Mastschellen-Set](#)
[72004001 - SRS 60-90 - Schraubschellen-Set](#)
[72004101 - SRS 90-150 - Schraubschellen-Set](#)
[72004201 - SRS 150-210 - Schraubschellen-Set](#)
[72013201 - GEOS DP-4050 - Designplatte](#)
[26344001 - BEL Air M40/gn - Belüftungselemente-Set](#)
[19599501 - LFR - Stufenbohrer](#)
[19540001 - LFR M40 - Lochfräser](#)
[19550001 - LFR M50 - Lochfräser](#)
[19563001 - LFR M63 - Lochfräser](#)
[26041601 - DMS M16 - Doppelmembranstützen](#)
[26042001 - DMS M20 - Doppelmembranstützen](#)
[26042501 - DMS M25 - Doppelmembranstützen](#)
[26043201 - DMS M32 - Doppelmembranstützen](#)
[26043301 - DMS M32/4 - Doppelmembranstützen](#)
[26044001 - DMS M40 - Doppelmembranstützen](#)
[24841201 - KVR M12 LG - Kabelverschraubung](#)
[24841601 - KVR M16 LG - Kabelverschraubung](#)
[24842001 - KVR M20 LG - Kabelverschraubung](#)
[24842501 - KVR M25 LG - Kabelverschraubung](#)
[24843201 - KVR M32 LG - Kabelverschraubung](#)
[24844001 - KVR M40 LG - Kabelverschraubung](#)
[24845001 - KVR M50 LG - Kabelverschraubung](#)
[22941201 - KVR M12 LG-MGM - Kabelverschraubung](#)
[22941601 - KVR M16 LG-MGM - Kabelverschraubung](#)
[22942001 - KVR M20 LG-MGM - Kabelverschraubung](#)
[22942501 - KVR M25 LG-MGM - Kabelverschraubung](#)
[22943201 - KVR M32 LG-MGM - Kabelverschraubung](#)
[22944001 - KVR M40 LG-MGM - Kabelverschraubung](#)
[22945001 - KVR M50 LG-MGM - Kabelverschraubung](#)
[22746301 - KVR M63-MGM - Kabelverschraubung](#)
[26242001 - BST M20 - Belüftungsstützen](#)
[26541101 - BEL Air active M40 12-1/gr - Belüftungselement AIR](#)

[26541201 - BEL Air active M40 24-1/gr - Belüftungselement AIR](#)

[26354001 - BEL Air M40/gr - Belüftungselemente-Set](#)