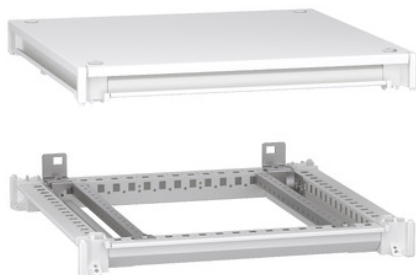


Hoja de datos del producto

Características

NSYSFNC55ED

Marco superior e inferior para armario
PrismaSet HD An 500 L 500 mm, techo
incluido, RAL9003



Principal

Gama	PrismaSeT
Accesorio / categoría de parte separada	Accesorio de la envolvente
Application	Multiuso
Tipo de producto o componente	Kit de marco
For enclosure nominal dimensions	- H: 2000 mm W: 500 mm D: 500 mm
Ubicación de montaje	Parte inferior de montantes verticales Parte superior de montantes verticales
Compatibilidad con sensores de corriente	PrismaSeT PrismaSeT 630 Internacional
Composición del dispositivo	1 marco inferior 1 techo 1 marco superior
Cantidad por juego	Juego de 1

Complementario

Material	Acero
Color	Blanco - tipo de cable: RAL 9003)
Acabado de la superficie	Polvo de epoxi-poliéster
Modo de fijación	Por tornillos - cada esquina del armario ubicación
Altura	110 mm
Anchura	500 mm
Profundidad	500 mm

Unidades de embalaje

Tipo de unidad de paquete 1	PCE
Número de unidades en el paquete 1	1
Paquete 1 Altura	51 cm
Paquete 1 Ancho	51 cm
Paquete 1 Longitud	15 cm
Paquete 1 Peso	11,7 kg
Tipo de unidad de paquete 2	P12
Número de unidades en el paquete 2	16
Paquete 2 Altura	120 cm
Paquete 2 Ancho	80 cm
Paquete 2 Longitud	120 cm
Paquete 2 Peso	199 kg

Sostenibilidad de la oferta

Estado de oferta sostenible	Producto Green Premium
Reglamento REACh	 Declaración De REACh
Conforme con REACh sin SVHC	Sí
Directiva RoHS UE	Cumplimiento proactivo (producto fuera del alcance de la normativa RoHS UE)  Declaración RoHS UE
Sin mercurio	Sí
Normativa de RoHS China	 Declaración RoHS China
Información sobre exenciones de RoHS	 Sí
Comunicación ambiental	 Perfil Ambiental Del Producto
Perfil de circularidad	No se necesitan operaciones de reciclaje específicas