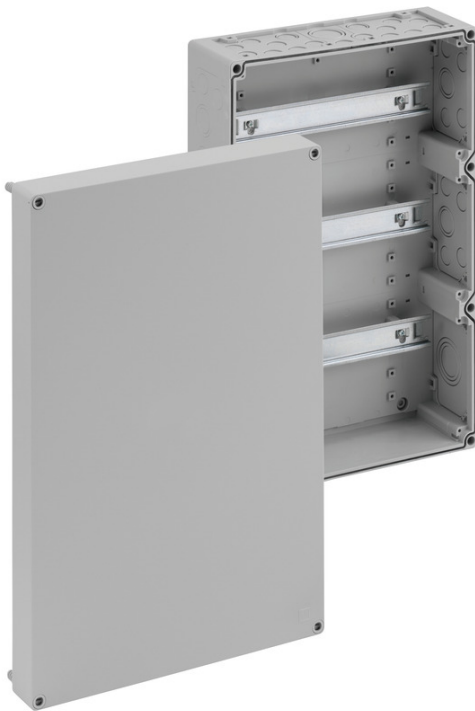


Reihenklammengehäuse

AKi-R 4/102-L



AKi-R 4/102-L

Reihenklammengehäuse

INDIVIDUALISIERBAR

Artikelnummer: 74190301

Maße: 300 x 450 x 132 mm

Reihenklammengehäuse, mit Schutzart IP65, Nennquerschnitt 4 mm², Ui=400V AC, Polycarbonat, innenliegende Befestigungsstellen, für Installationen im industriellen Umfeld und geschütztem Außenbereich

ohne Klemmen, mit Tragschienen NS35

Beigefügtes Zubehör:

10 Doppelmembranstutzen IP66 M20 Dichtbereich 7 -

12 mm, 2 Doppelmembranstutzen IP66 M25

Dichtbereich 9 - 16 mm, 2 Doppelmembranstutzen M32

Dichtbereich 14 - 21 mm, 1 Doppelmembranstutzen

IP66 M40 Dichtbereich 19 - 28 mm



Produkteigenschaften

Elektrische Eigenschaften

| | |
|----------------------------------|-------------------|
| Bemessungsisolationsspannung AC: | 400 V |
| max. Leiterquerschnitt: | 4 mm ² |
| Schutzklasse: | II |
| Schutzart: | IP65 |
| UL Type Rating: | k.A. |

Maße und Gewicht

| | |
|----------|---------|
| Breite: | 300 mm |
| Länge: | 450 mm |
| Höhe: | 132 mm |
| Gewicht: | 2.74 kg |

Materialeigenschaften

| | |
|--------------------------------|------------------------|
| UV-beständig: | ja |
| halogenfrei: | ja |
| Brennbarkeitsklasse nach UL94: | V2 |
| Glühdrahtfestigkeit: | 960 °C (EN 60695-2-11) |

Mechanische Eigenschaften

| | |
|-------------------|-----------------------------------|
| Befestigungsart: | Wand-/Deckenmontage |
| Schlagfestigkeit: | IK08 |
| plombierbar: | ja |
| Befestigung: | innenliegende Befestigungsstellen |

Umgebungsbedingungen

| | |
|--------------------------------------|--------|
| max. relative Luftfeuchtigkeit 25°C: | 95 % |
| max. relative Luftfeuchtigkeit 40°C: | 50 % |
| Umgebungstemperatur min.: | -35 °C |
| Umgebungstemperatur max.: | 80 °C |
| Umgebungstemperatur 24h: | 60 °C |

Umgebungsbedingungen

Installationsort: geschützter Außenbereich

Vertriebsdaten

| | |
|----------------------|---------------|
| EAN: | 4013902885671 |
| ETIM Klasse: | EC002713 |
| Zolltarifnummer: | 85389099 |
| Mindestbestellmenge: | 1 |

Werkstoff

| | |
|--------------------------|----------------------------------|
| Material Unterteil: | Polycarbonat |
| Material Oberteil: | Polycarbonat, glasfaserverstärkt |
| Material Dichtung: | Polyurethan |
| Material Deckelschraube: | Polyamid, glasfaserverstärkt |

Zubehör

[19000501 - ASS-gro - Außenscharnier-Set](#)

[19010001 - VSG - Vorhängeschloss-Set](#)

[19302501 - KST M25-17 - Kombistutzen](#)

[19302601 - KST M25-33 - Kombistutzen](#)

[19303201 - KST M32 - Kombistutzen](#)

[59110001 - AK KS-IP30 - Kombiset](#)

[79100101 - AK KS-IP65 - Kombiset](#)

[79300401 - AK ABL-ES - Außenbefestigungslaschen](#)

Einführungen / Vorprägungen

