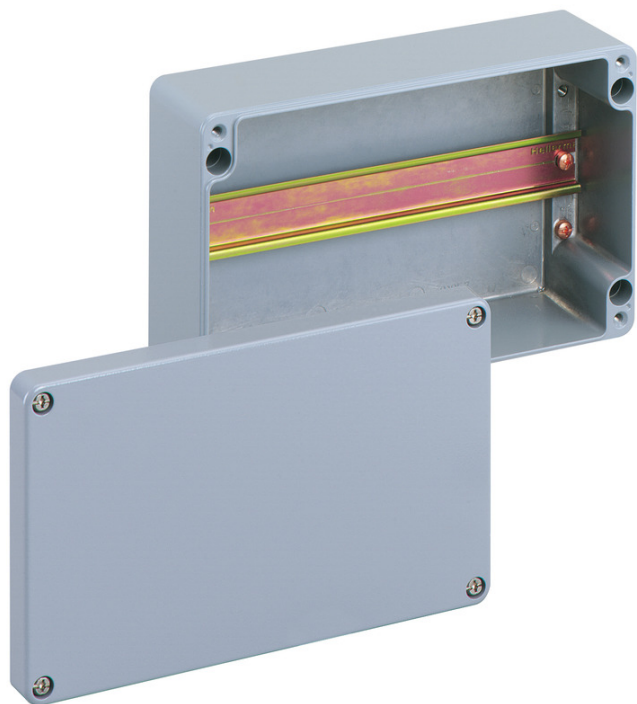


Reihenklammengehäuse

ALR 2616-L



ALR 2616-L

Reihenklammengehäuse

INDIVIDUALISIERBAR

Artikelnummer: 16091201

Maße: 260 x 160 x 91 mm

Reihenklammengehäuse, mit Schutzart IP66, Nennquerschnitt 4 mm², Ui=400V AC, Aluminium pulverlackbeschichtet, innenliegende Befestigungsstellen, für Installationen im industriellen Umfeld und geschütztem Außenbereich

ohne Klemmen, mit Tragschiene NS35

IP66

4²

IK09

400V
AC



Produkteigenschaften

Elektrische Eigenschaften

Bemessungsisolationsspannung AC:	400 V
max. Leiterquerschnitt:	4 mm ²
Schutzart:	IP66
UL Type Rating:	k.A.

Maße und Gewicht

Breite:	260 mm
Länge:	160 mm
Höhe:	91 mm
Gewicht:	2.25 kg

Materialeigenschaften

UV-beständig:	ja
halogenfrei:	ja

Mechanische Eigenschaften

Befestigungsart:	Wand-/Deckenmontage
Schlagfestigkeit:	IK09
plombierbar:	ja
Befestigung:	innenliegende Befestigungsstellen

Umgebungsbedingungen

max. relative Luftfeuchtigkeit 25°C:	95 %
max. relative Luftfeuchtigkeit 40°C:	50 %
Umgebungstemperatur min.:	-35 °C
Umgebungstemperatur max.:	75 °C
Umgebungstemperatur 24h:	60 °C
Installationsort:	geschützter Außenbereich

Vertriebsdaten

EAN:	4013902350766
ETIM Klasse:	EC002713
Zolltarifnummer:	85369095
Mindestbestellmenge:	1

Werkstoff

Material Unterteil:	Aluminium pulverlackbeschichtet
Material Oberteil:	Aluminium pulverlackbeschichtet
Material Dichtung:	Polyurethan

Zubehör

[15400601 - AL ALS-gro - Außenlaschenset](#)

[15421001 - AL ASS - Außenscharniereset](#)