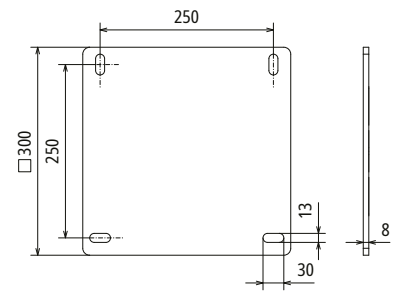


GP 300 300 T8 STTZN (105 243)



Maßbild GP 300 300 T8 STTZN

NEU

Typ	GP 300 300 T8 STTZN
Art.-Nr.	105 243
Werkstoff	St/tZn
Befestigung	4x 13 x 30 mm
Abmessung	300 x 300 x 8 mm
Montage	4x M12-Gewindestangen (mind. A2-70 NIRO oder 8.8 St/tZn)

Stammdaten	
Nettogewicht	5.621 kg/st
Zolltarifnummer (Komb. Nomenklatur EU)	73269098
GTIN (EAN)	4013364506855
VPE	1 ST

Änderungen in Form und Technik, bei Maßen, Gewichten und Werkstoffen behalten wir uns im Sinne des Fortschrittes der Technik vor. Die Abbildungen sind unverbindlich.