

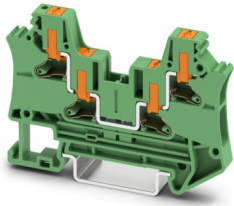
# PTV 4-QUATTRO GN - Durchgangsklemme



1291899

<https://www.phoenixcontact.com/de/produkte/1291899>

Bitte beachten Sie, dass die in diesem PDF-Dokument angezeigten Daten aus unserem Online-Katalog generiert wurden. Bitte finden Sie die vollständigen Daten in der Benutzer-Dokumentation. Es gelten unsere Allgemeinen Nutzungsbedingungen für Downloads.



Durchgangsklemme, Nennspannung: 1000 V, Nennstrom: 32 A, Anzahl der Anschlüsse: 4, Anschlussart: Push-in-Anschluss, Bemessungsquerschnitt: 4 mm<sup>2</sup>, Querschnitt: 0,2 mm<sup>2</sup> - 6 mm<sup>2</sup>, Montageart: NS 35/7,5, NS 35/15, Farbe: grün

## Ihre Vorteile

- Zeitsparender Leiteranschluss durch werkzeuglose Direktstecktechnik
- Komfortables Stecken durch geringere Einsteckkräfte
- Hohe Leiterauszugskräfte aufgrund des Feder-Designs
- Vibrationssicherer und wartungsfreier Leiteranschluss
- Volle Flexibilität durch das einheitliche CLIPLINE complete Brücken-, Markierungs- und Prüfzubehör
- Kompakte Verdrahtung von drei Leitern in einer einzigen Klemme
- Optimiert für die manuelle und automatisierte Verdrahtung

## Kaufmännische Daten

Artikelnummer	1291899
Verpackungseinheit	50 Stück
Mindestbestellmenge	100 Stück
Verkaufsschlüssel	BA
Produktschlüssel	BE2313
GTIN	4063151523794
Gewicht pro Stück (inklusive Verpackung)	12,274 g
Gewicht pro Stück (exklusive Verpackung)	12 g
Zolltarifnummer	85369010
Ursprungsland	CN

## Technische Daten

### Hinweise

#### Allgemein

Hinweis	Der max. Belastungsstrom darf durch den Summenstrom aller angeschlossenen Leiter nicht überschritten werden.
---------	--

### Artikeleigenschaften

Produkttyp	Mehrleiterklemme
Produktfamilie	PTV
Anwendungsbereich	Bahnindustrie
	Maschinenbau
	Anlagenbau
	Prozessindustrie
Anzahl der Anschlüsse	4
Anzahl der Reihen	1
Potenziale	1

#### Isolationseigenschaften

Überspannungskategorie	III
Verschmutzungsgrad	3

### Elektrische Eigenschaften

Maximale Verlustleistung bei Nennbedingung	1,02 W
--	--------

### Anschlussdaten

Anzahl der Anschlüsse pro Etage	4
Nennquerschnitt	4 mm <sup>2</sup>
Anschlussart	Push-in-Anschluss
Abisolierlänge	9 mm ... 11 mm
Lehrdorn	A4
Anschluss gemäß Norm	IEC 60947-7-1
Leiterquerschnitt starr	0,2 mm <sup>2</sup> ... 6 mm <sup>2</sup>
Leiterquerschnitt AWG	24 ... 10 (umgerechnet nach IEC)
Leiterquerschnitt flexibel	0,2 mm <sup>2</sup> ... 6 mm <sup>2</sup>
Leiterquerschnitt flexibel [AWG]	24 ... 10 (umgerechnet nach IEC)
Leiterquerschnitt flexibel (Aderendhülse ohne Kunststoffhülse)	0,2 mm <sup>2</sup> ... 4 mm <sup>2</sup>
Leiterquerschnitt flexibel (Aderendhülse mit Kunststoffhülse)	0,2 mm <sup>2</sup> ... 4 mm <sup>2</sup>
2 Leiter gleichen Querschnitts flexibel m. TWIN-Aderendhülse mit Kunststoffhülse	0,5 mm <sup>2</sup> ... 2,5 mm <sup>2</sup>
Nennquerschnitt	4 mm <sup>2</sup>
Nennstrom	32 A
Belastungsstrom maximal	38 A (bei 6 mm <sup>2</sup> Leiterquerschnitt starr)
Nennspannung	1000 V

# PTV 4-QUATTRO GN - Durchgangsklemme



1291899

<https://www.phoenixcontact.com/de/produkte/1291899>

## Anschlussquerschnitte direkt steckbar

Leiterquerschnitt starr	0,75 mm <sup>2</sup> ... 6 mm <sup>2</sup>
Leiterquerschnitt flexibel (Aderenhülse ohne Kunststoffhülse)	1,5 mm <sup>2</sup> ... 4 mm <sup>2</sup>
Leiterquerschnitt flexibel (Aderenhülse mit Kunststoffhülse)	1,5 mm <sup>2</sup> ... 4 mm <sup>2</sup>

## Ex-Daten

### Bemessungsdaten (ATEX/IECEx)

Kennzeichnung	⊕ II 2 G Ex eb IIC Gb
Einsatztemperaturbereich	-60 °C ... 110 °C
Ex-bescheinigtes Zubehör	1088748 D-PTV 2,5/4-QUATTRO
	1083618 DS-PTV 2,5/4
	3047196 ATP-UT-QUATTRO
	1212587 SF-SL 0,6X3,5-100 S-VDE
	3022276 CLIPFIX 35-5
Auflistung Brücken	Steckbrücke / FBS 2-6 / 3030336
	Steckbrücke / FBS 3-6 / 3030242
	Steckbrücke / FBS 4-6 / 3030255
	Steckbrücke / FBS 5-6 / 3030349
	Steckbrücke / FBS 10-6 / 3030271
	Steckbrücke / FBS 20-6 / 3030365
Steckbrücke / FBS 50-6 / 3032224	
Brückendaten	27 A (4 mm <sup>2</sup> )
Temperaturerhöhung Ex	40 K (27,6 A / 4 mm <sup>2</sup> )
bei Brückung mit Brücke	550 V
- bei überspringender Brückung	550 V
- bei abgelängter Brückung	275 V
- bei abgelängter Brückung mit Deckel	275 V
- bei abgelängter Brückung mit Abteilungstrennplatte	550 V
Bemessungsisolationsspannung	500 V
Ausgang	(dauerhaft)

### Etage Ex Allgemein

Bemessungsspannung	550 V
Bemessungsstrom	27 A (4 mm <sup>2</sup> )
Belastungsstrom maximal	31 A (6 mm <sup>2</sup> )
Durchgangswiderstand	0,7 mΩ

### Anschlussdaten Ex Allgemein

Nennquerschnitt	4 mm <sup>2</sup>
Bemessungsquerschnitt AWG	12
Anschlussvermögen starr	0,2 mm <sup>2</sup> ... 6 mm <sup>2</sup>
Anschlussvermögen AWG	24 ... 10
Anschlussvermögen flexibel	0,2 mm <sup>2</sup> ... 6 mm <sup>2</sup>
Anschlussvermögen AWG	24 ... 10

# PTV 4-QUATTRO GN - Durchgangsklemme



1291899

<https://www.phoenixcontact.com/de/produkte/1291899>

## Maße

Breite	6,2 mm
Deckelbreite	2,2 mm
Höhe	69,2 mm
Tiefe	45,7 mm
Tiefe auf NS 35/7,5	47,2 mm
Tiefe auf NS 35/15	54,7 mm

## Materialangaben

Farbe	grün (RAL 6021)
Brennbarkeitsklasse nach UL 94	V0
Isolierstoffgruppe	I
Isolierstoff	PA
Statischer Isolierstoffeinsatz in Kälte	-60 °C
Relativer Isolierstoff Temperatur Index (Elec., UL 746 B)	130 °C
Brandschutz für Schienenfahrzeuge (DIN EN 45545-2) R22	HL 1 - HL 3
Brandschutz für Schienenfahrzeuge (DIN EN 45545-2) R23	HL 1 - HL 3
Brandschutz für Schienenfahrzeuge (DIN EN 45545-2) R24	HL 1 - HL 3
Brandschutz für Schienenfahrzeuge (DIN EN 45545-2) R26	HL 1 - HL 3
Oberflächen Flammbarkeit NFPA 130 (ASTM E 162)	bestanden
Spezifisch optische Rauchgasdichte NFPA 130 (ASTM E 662)	bestanden
Rauchgastoxizität NFPA 130 (SMP 800C)	bestanden

## Elektrische Prüfungen

### Stoßspannungsprüfung

Ergebnis	Prüfung bestanden
Kurzzeitstromfestigkeit 4 mm <sup>2</sup>	0,48 kA
Ergebnis	Prüfung bestanden

### Betriebsfrequente Spannungsfestigkeit

Prüfspannung Sollwert	2,2 kV
Ergebnis	Prüfung bestanden

## Mechanische Eigenschaften

### Mechanische Daten

Offene Seitenwand	Ja
-------------------	----

## Mechanische Prüfungen

### Mechanische Festigkeit

Ergebnis	Prüfung bestanden
----------	-------------------

### Befestigung auf dem Träger

Ergebnis	Prüfung bestanden
----------	-------------------

## Prüfung auf Leiterbeschädigung und Lockerung

Rotationsgeschwindigkeit	10 U/min
Umdrehungen	135
Leiterquerschnitt/Gewicht	0,2 mm <sup>2</sup> / 0,2 kg
	4 mm <sup>2</sup> / 0,9 kg
	6 mm <sup>2</sup> / 1,4 kg
Ergebnis	Prüfung bestanden

## Umwelt- und Lebensdauerbedingungen

### Alterung

Temperaturzyklen	192
Ergebnis	Prüfung bestanden

### Nadelflammenprüfung

Einwirkdauer	30 s
Ergebnis	Prüfung bestanden

### Schwingen/Breitbandrauschen

Prüfspezifikation	DIN EN 50155 (VDE 0115-200):2018-05
Spektrum	Lebensdauerprüfung Kategorie 2, am Drehgestell angebaut
Frequenz	$f_1 = 5 \text{ Hz}$ bis $f_2 = 250 \text{ Hz}$
ASD-Pegel	6,12 (m/s <sup>2</sup> ) <sup>2</sup> /Hz
Beschleunigung	3,12g
Prüfdauer je Achse	5 h
Prüfrichtungen	X-, Y- und Z-Achse
Ergebnis	Prüfung bestanden

### Schocken

Schockform	Halbsinus
Beschleunigung	30g
Schockdauer	18 ms
Anzahl der Schocks je Richtung	3
Prüfrichtungen	X-, Y- und Z-Achse (pos. und neg.)
Ergebnis	Prüfung bestanden

### Umgebungsbedingungen

Umgebungstemperatur (Betrieb)	-60 °C ... 110 °C (Betriebstemperaturbereich inkl. Eigenwärmerung, max. kurzzeitige Betriebstemperatur siehe RTI Elec.)
Umgebungstemperatur (Lagerung/Transport)	-25 °C ... 60 °C (für kurze Zeit, nicht über 24 h, -60 °C bis +70 °C)
Umgebungstemperatur (Montage)	-5 °C ... 70 °C
Umgebungstemperatur (Betätigung)	-5 °C ... 70 °C
Zulässige Luftfeuchtigkeit (Betrieb)	20 % ... 90 %
Zulässige Luftfeuchtigkeit (Lagerung/Transport)	30 % ... 70 %

# PTV 4-QUATTRO GN - Durchgangsklemme



1291899

<https://www.phoenixcontact.com/de/produkte/1291899>

## Normen und Bestimmungen

Anschluss gemäß Norm	IEC 60947-7-1
----------------------	---------------

## Montage

Montageart	NS 35/7,5
	NS 35/15

# PTV 4-QUATTRO GN - Durchgangsklemme

1291899

<https://www.phoenixcontact.com/de/produkte/1291899>



## Zeichnungen

### Schaltplan



# PTV 4-QUATTRO GN - Durchgangsklemme




1291899


<https://www.phoenixcontact.com/de/produkte/1291899>


## Zulassungen

☞ Zum Herunterladen von Zertifikaten, besuchen Sie die Produktdetailseite: <https://www.phoenixcontact.com/de/produkte/1291899>

 <b>CSA</b> Zulassungs-ID: 158887				
	Nennspannung $U_N$	Nennstrom $I_N$	Querschnitt AWG	Querschnitt $\text{mm}^2$
B	600 V	30 A	26 - 10	-
C	600 V	30 A	26 - 10	-
D	600 V	5 A	26 - 10	-

 <b>IECEE CB Scheme</b> Zulassungs-ID: DE1-67139				
	Nennspannung $U_N$	Nennstrom $I_N$	Querschnitt AWG	Querschnitt $\text{mm}^2$
keine	1000 V	32 A	-	0,2 - 6

 <b>EAC</b> Zulassungs-ID: RU C-DE.BL08.B.00644				
---	--	--	--	--

 <b>cULus Recognized</b> Zulassungs-ID: E60425				
	Nennspannung $U_N$	Nennstrom $I_N$	Querschnitt AWG	Querschnitt $\text{mm}^2$
B	600 V	30 A	26 - 10	-
C	600 V	30 A	26 - 10	-
F	1000 V	30 A	26 - 10	-

 <b>VDE Zeichengenehmigung</b> Zulassungs-ID: 40056318				
	Nennspannung $U_N$	Nennstrom $I_N$	Querschnitt AWG	Querschnitt $\text{mm}^2$
keine	1000 V	32 A	-	0,2 - 6

 <b>IECEx</b> Zulassungs-ID: IECExPTB20.0037U				
---	--	--	--	--

# PTV 4-QUATTRO GN - Durchgangsklemme



1291899

<https://www.phoenixcontact.com/de/produkte/1291899>



**ATEX**

Zulassungs-ID: PTB20ATEX1016U



**CCC**

Zulassungs-ID: 2021122313114374



**UKCA-EX**

Zulassungs-ID: CSAE 22UKEX1099U



**EAC Ex**

Zulassungs-ID: KZ 7500525010101950

# PTV 4-QUATTRO GN - Durchgangsklemme



1291899

<https://www.phoenixcontact.com/de/produkte/1291899>

## Klassifikationen

### ECLASS

ECLASS-13.0	27250101
ECLASS-15.0	27250101

### ETIM

ETIM 10.0	EC000897
-----------	----------

### UNSPSC

UNSPSC 21.0	39121400
-------------	----------

# PTV 4-QUATTRO GN - Durchgangsklemme



1291899

<https://www.phoenixcontact.com/de/produkte/1291899>

## Environmental product compliance

### EU RoHS

Erfüllt die Anforderungen nach RoHS-Richtlinie	Ja, Keine Ausnahmeregelungen
--	------------------------------

### China RoHS

Environment friendly use period (EFUP)	EFUP-E
	Keine Gefahrstoffe über den Grenzwerten

### EU REACH SVHC

Hinweis auf REACH-Kandidatenstoff (CAS-Nr.)	Kein Stoff mit einem Massenanteil von mehr als 0,1 %
---	--

Phoenix Contact 2026 © - Alle Rechte vorbehalten  
<https://www.phoenixcontact.com>

PHOENIX CONTACT Deutschland GmbH  
Flachmarktstraße 8  
D-32825 Blomberg  
+49 52 35/3-1 20 00  
[info@phoenixcontact.de](mailto:info@phoenixcontact.de)