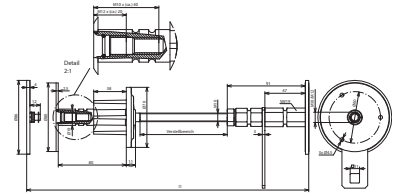
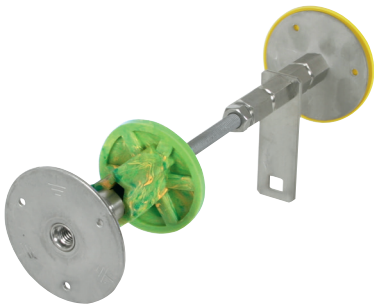


**WD M10 12 V4A DWD L300 400 STTZN (478 540)**



Maßbild WD M10 12 V4A DWD L300 400

<b>Typ</b>	<b>WD M10 12 V4A DWD L300 400 STTZN</b>
<b>Art.-Nr.</b>	<b>478 540</b>
Werkstoff Platte	<b>NIRO (V4A)</b>
Werkstoff-Nr.	1.4571 / 1.4404 / 1.4401
ASTM / AISI:	316Ti / 316L / 316
Werkstoff Achse	<b>St/tZn</b>
Wandstärke (I1)	300-400 mm
Anschlussgewinde	M10 / 12
Anschlussplatte Ø	80 mm
Druckwasserprüfung	1 bar
Werkstoff Wassersperre	<b>PVC</b>
Kurzschlussstrom (AC 50 Hz / DC) (1 s; ≤ 300 °C)	2,4 kA
Normenbezug	DIN EN 62561-(1+5)
<b>Stammdaten</b>	
Nettogewicht	750.000 g/st
Zolltarifnummer (Komb. Nomenklatur EU)	85359000
GTIN (EAN)	4013364120358
VPE	4 ST

Änderungen in Form und Technik, bei Maßen, Gewichten und Werkstoffen behalten wir uns im Sinne des Fortschrittes der Technik vor. Die Abbildungen sind unverbindlich.