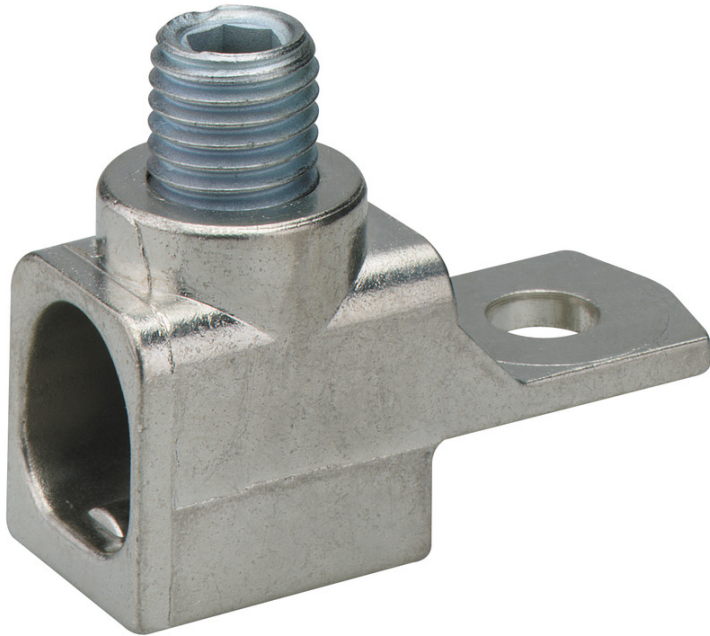


Direktanschlussklemme

KU 250



KU 250

Direktanschlussklemme

Artikelnummer: 07625001

Maße: 120 x 80 x 30 mm

Direktanschlussklemme, universal, für Aluminium- und Kupferleiter, ab KU 250 auch für lamelliertes Flachkupfer

Anschlussfahne M10 für Leitungen, eindrätig 16-185 mm², mehr- und feindrätig 16-185 mm² und lam. Flachkupfer max. 18 mm breit, für Lasttrennschalter GTE 425

Produkteigenschaften

Elektrische Eigenschaften

berührungssicher:	Nein
Anschluss 1: Anschlussart:	Schrauben
Anschluss 1: Klemmstellen je Pol:	1
Anschluss 1: Anschließbarer Leiterquerschnitt eindrätig (min):	16 mm ²
Anschluss 1: Anschließbarer Leiterquerschnitt eindrätig (max):	185 mm ²
Anschluss 1: Anschließbarer Leiterquerschnitt mehrdrätig (min):	16 mm ²
Anschluss 1: Anschließbarer Leiterquerschnitt mehrdrätig (max):	185 mm ²

Maße und Gewicht

Breite:	120 mm
Länge:	80 mm
Höhe:	30 mm
Gewicht:	0.1224 kg

Vertriebsdaten

EAN:	4013902055166
ETIM Klasse:	EC002498
Zolltarifnummer:	85369010
Mindestbestellmenge:	1