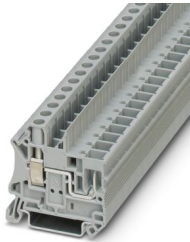


# UT 6/1P - Durchgangsklemme

3060539

<https://www.phoenixcontact.com/de/produkte/3060539>

Bitte beachten Sie, dass die in diesem PDF-Dokument angezeigten Daten aus unserem Online-Katalog generiert wurden. Bitte finden Sie die vollständigen Daten in der Benutzer-Dokumentation. Es gelten unsere Allgemeinen Nutzungsbedingungen für Downloads.



Durchgangsklemme, Nennspannung: 1000 V, Nennstrom: 41 A, Anzahl der Anschlüsse: 2, Anschlussart: Schraub- / Steckanschluss, Bemessungsquerschnitt: 6 mm<sup>2</sup>, Querschnitt: 0,2 mm<sup>2</sup> - 10 mm<sup>2</sup>, Montageart: NS 35/7,5, NS 35/15, Farbe: grau

## Kaufmännische Daten

|  |               |
|--|---------------|
| Artikelnummer                            | 3060539       |
| Verpackungseinheit                       | 50 Stück      |
| Mindestbestellmenge                      | 50 Stück      |
| Verkaufsschlüssel                        | BA            |
| Produktschlüssel                         | BE1141        |
| GTIN                                     | 4046356599535 |
| Gewicht pro Stück (inklusive Verpackung) | 13,27 g       |
| Gewicht pro Stück (exklusive Verpackung) | 13,27 g       |
| Zolltarifnummer                          | 85369010      |
| Ursprungsland                            | CN            |

# UT 6/1P - Durchgangsklemme



3060539

<https://www.phoenixcontact.com/de/produkte/3060539>

## Technische Daten

### Hinweise

#### Allgemein

|         |  |
|---------|--|
| Hinweis | Bei fliegender Verbindung ist eine Isolierfolie zwischen der Steckverbindung und elektrisch leitenden Flächen anzubringen. |
|---------|--|

### Artikeleigenschaften

|                       |                  |
|-----------------------|------------------|
| Produkttyp            | Steckbare Klemme |
| Produktfamilie        | UT               |
| Anzahl der Anschlüsse | 2                |
| Anzahl der Reihen     | 1                |
| Potenziale            | 1                |

#### Isolationseigenschaften

|                        |     |
|------------------------|-----|
| Überspannungskategorie | III |
| Verschmutzungsgrad     | 3   |

### Elektrische Eigenschaften

|  |        |
|--|--------|
| Bemessungsstoßspannung                     | 8 kV   |
| Maximale Verlustleistung bei Nennbedingung | 1,31 W |

### Anschlussdaten

|                                 |                   |
|---------------------------------|-------------------|
| Anzahl der Anschlüsse pro Etage | 2                 |
| Nennquerschnitt                 | 6 mm <sup>2</sup> |
| Bemessungsquerschnitt AWG       | 8                 |

#### Etage 1 oben 1 unten 1

|   |   |
|---|---|
| Anschlussart  | Schraub- / Steckanschluss                   |
| Schraubengewinde  | M4  |
| Anzugsdrehmoment  | 1,5 ... 1,8 Nm                              |
| Abisolierlänge  | 10 mm                                       |
| Lehrdorn  | A5  |
| Anschluss gemäß Norm  | IEC 61984                                   |
| Leiterquerschnitt starr                                       | 0,2 mm <sup>2</sup> ... 10 mm <sup>2</sup>  |
| Leiterquerschnitt AWG   | 24 ... 8 (umgerechnet nach IEC)             |
| Leiterquerschnitt flexibel                                    | 0,2 mm <sup>2</sup> ... 10 mm <sup>2</sup>  |
| Leiterquerschnitt flexibel [AWG]                              | 24 ... 8 (umgerechnet nach IEC)             |
| Leiterquerschnitt flexibel ultraschallverdichtet              | 0,34 mm <sup>2</sup> ... 10 mm <sup>2</sup> |
| Leiterquerschnitt flexibel [AWG] ultraschallverdichtet        | 22 ... 8 (umgerechnet nach IEC)             |
| Leiterquerschnitt flexibel (Aderenhülse ohne Kunststoffhülse) | 0,25 mm <sup>2</sup> ... 6 mm <sup>2</sup>  |
| Leiterquerschnitt flexibel (Aderenhülse mit Kunststoffhülse)  | 0,25 mm <sup>2</sup> ... 6 mm <sup>2</sup>  |
| 2 Leiter gleichen Querschnitts starr                          | 0,2 mm <sup>2</sup> ... 2,5 mm <sup>2</sup> |
| 2 Leiter gleichen Querschnitts flexibel                       | 0,2 mm <sup>2</sup> ... 2,5 mm <sup>2</sup> |

# UT 6/1P - Durchgangsklemme



3060539

<https://www.phoenixcontact.com/de/produkte/3060539>

|  |   |
|--|---|
| 2 Leiter gleichen Querschnitts flexibel m. Aderendhülse ohne Kunststoffhülse     | 0,25 mm <sup>2</sup> ... 1,5 mm <sup>2</sup>    |
| 2 Leiter gleichen Querschnitts flexibel m. TWIN-Aderendhülse mit Kunststoffhülse | 0,5 mm <sup>2</sup> ... 4 mm <sup>2</sup>       |
| Nennquerschnitt  | 6 mm <sup>2</sup>                               |
| Nennstrom  | 41 A  |
| Belastungsstrom maximal  | 41 A (bei 10 mm <sup>2</sup> Leiterquerschnitt) |
| Nennspannung   | 1000 V  |

## Maße

|                     |         |
|---------------------|---------|
| Breite              | 8,2 mm  |
| Deckelbreite        | 2,2 mm  |
| Höhe                | 49,1 mm |
| Tiefe auf NS 35/7,5 | 47,5 mm |
| Tiefe auf NS 35/15  | 55 mm   |

## Materialangaben

|   |                 |
|---|-----------------|
| Farbe   | grau (RAL 7042) |
| Brennbarkeitsklasse nach UL 94                            | V0              |
| Isolierstoffgruppe  | I               |
| Isolierstoff  | PA              |
| Statischer Isolierstoffeinsatz in Kälte                   | -60 °C          |
| Relativer Isolierstoff Temperatur Index (Elec., UL 746 B) | 130 °C          |
| Brandschutz für Schienenfahrzeuge (DIN EN 45545-2) R22    | HL 1 - HL 3     |
| Brandschutz für Schienenfahrzeuge (DIN EN 45545-2) R23    | HL 1 - HL 3     |
| Brandschutz für Schienenfahrzeuge (DIN EN 45545-2) R24    | HL 1 - HL 3     |
| Brandschutz für Schienenfahrzeuge (DIN EN 45545-2) R26    | HL 1 - HL 3     |
| Oberflächen Flammbarkeit NFPA 130 (ASTM E 162)            | bestanden       |
| Spezifisch optische Rauchgasdichte NFPA 130 (ASTM E 662)  | bestanden       |
| Rauchgastoxizität NFPA 130 (SMP 800C)                     | bestanden       |

## Elektrische Prüfungen

### Stoßspannungsprüfung

|   |                   |
|---|-------------------|
| Prüfspannung Sollwert                     | 9,8 kV            |
| Ergebnis                                  | Prüfung bestanden |
| Kurzzeitstromfestigkeit 6 mm <sup>2</sup> | 0,72 kA           |
| Ergebnis                                  | Prüfung bestanden |

### Betriebsfrequente Spannungsfestigkeit

|                       |                   |
|-----------------------|-------------------|
| Prüfspannung Sollwert | 2,2 kV            |
| Ergebnis              | Prüfung bestanden |

## Mechanische Eigenschaften

### Mechanische Daten

|                   |    |
|-------------------|----|
| Offene Seitenwand | Ja |
|-------------------|----|

## Mechanische Prüfungen

### Befestigung auf dem Träger

|          |                   |
|----------|-------------------|
| Ergebnis | Prüfung bestanden |
|----------|-------------------|

## Umwelt- und Lebensdauerbedingungen

### Lebensdauer

|             |     |
|-------------|-----|
| Steckzyklen | 100 |
|-------------|-----|

### Nadelflammenprüfung

|              |                   |
|--------------|-------------------|
| Einwirkdauer | 30 s              |
| Ergebnis     | Prüfung bestanden |

### Schwingen/Breitbandrauschen

|                    |  |
|--------------------|--|
| Prüfspezifikation  | DIN EN 50155 (VDE 0115-200):2022-06                                  |
| Spektrum           | Lebensdauerprüfung Kategorie 1, Klasse B, am Fahrzeugkasten angebaut |
| Frequenz           | $f_1 = 5 \text{ Hz}$ bis $f_2 = 150 \text{ Hz}$                      |
| ASD-Pegel          | $0,964 \text{ (m/s}^2\text{)}^2\text{/Hz}$                           |
| Beschleunigung     | 0,58g  |
| Prüfdauer je Achse | 5 h  |
| Prüfrichtungen     | X-, Y- und Z-Achse   |
| Ergebnis           | Prüfung bestanden  |

### Schocken

|                                |                                     |
|--------------------------------|-------------------------------------|
| Prüfspezifikation              | DIN EN 50155 (VDE 0115-200):2022-06 |
| Schockform                     | Halbsinus                           |
| Beschleunigung                 | 5g                                  |
| Schockdauer                    | 30 ms                               |
| Anzahl der Schocks je Richtung | 3                                   |
| Prüfrichtungen                 | X-, Y- und Z-Achse (pos. und neg.)  |
| Ergebnis                       | Prüfung bestanden                   |

### Umgebungsbedingungen

|   |  |
|---|--|
| Umgebungstemperatur (Betrieb)                   | -60 °C ... 100 °C (max. Betriebstemperaturbereich inkl. Eigenerwärmung, siehe Deratingkurve) |
| Umgebungstemperatur (Lagerung/Transport)        | -25 °C ... 60 °C (für kurze Zeit, nicht über 24 h, -60 °C bis +70 °C)                        |
| Umgebungstemperatur (Montage)                   | -5 °C ... 70 °C  |
| Umgebungstemperatur (Betätigung)                | -5 °C ... 70 °C  |
| Zulässige Luftfeuchtigkeit (Betrieb)            | 20 % ... 90 %  |
| Zulässige Luftfeuchtigkeit (Lagerung/Transport) | 30 % ... 70 %  |

## Normen und Bestimmungen

|                      |           |
|----------------------|-----------|
| Anschluss gemäß Norm | IEC 61984 |
|----------------------|-----------|

# UT 6/1P - Durchgangsklemme

3060539

<https://www.phoenixcontact.com/de/produkte/3060539>



## Montage

|            |           |
|------------|-----------|
| Montageart | NS 35/7,5 |
|            | NS 35/15  |

# UT 6/1P - Durchgangsklemme

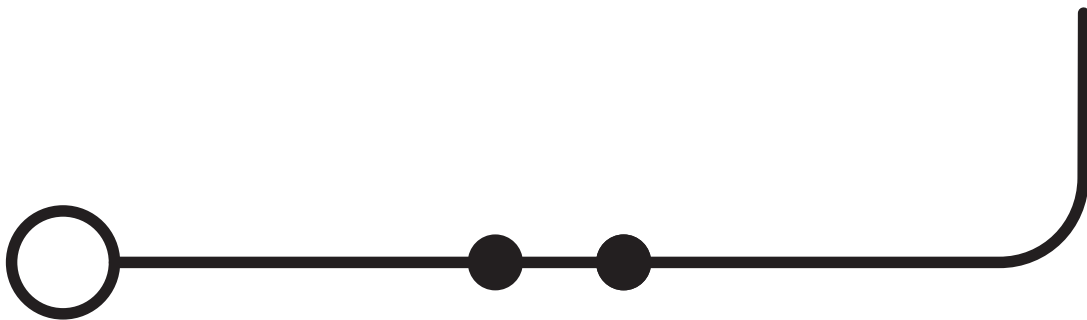
3060539

<https://www.phoenixcontact.com/de/produkte/3060539>



## Zeichnungen

### Schaltplan



# UT 6/1P - Durchgangsklemme





3060539

<https://www.phoenixcontact.com/de/produkte/3060539>


## Zulassungen

☞ Zum Herunterladen von Zertifikaten, besuchen Sie die Produktdetailseite: <https://www.phoenixcontact.com/de/produkte/3060539>


 **CSA**  
Zulassungs-ID: 13631

 **IECEE CB Scheme**  
Zulassungs-ID: DE1-62748

|       | Nennspannung $U_N$ | Nennstrom $I_N$ | Querschnitt AWG | Querschnitt $\text{mm}^2$ |
|-------|--------------------|-----------------|-----------------|---------------------------|
| keine |                    |                 |                 |                           |
|       | 1000 V             | 41 A            | -               | 0,2 - 10                  |

 **cULus Recognized**  
Zulassungs-ID: E60425

|   | Nennspannung $U_N$ | Nennstrom $I_N$ | Querschnitt AWG | Querschnitt $\text{mm}^2$ |
|---|--------------------|-----------------|-----------------|---------------------------|
| B |                    |                 |                 |                           |
|   | 600 V              | 40 A            | 24 - 8          | -                         |
| C |                    |                 |                 |                           |
|   | 600 V              | 40 A            | 24 - 8          | -                         |

 **VDE Gutachten mit Fertigungsüberwachung**  
Zulassungs-ID: 40034876

|       | Nennspannung $U_N$ | Nennstrom $I_N$ | Querschnitt AWG | Querschnitt $\text{mm}^2$ |
|-------|--------------------|-----------------|-----------------|---------------------------|
| keine |                    |                 |                 |                           |
|       | 1000 V             | 41 A            | -               | 0,2 - 10                  |

 **CSA**  
Zulassungs-ID: 13631

# UT 6/1P - Durchgangsklemme



3060539

<https://www.phoenixcontact.com/de/produkte/3060539>

## Klassifikationen

### ECLASS

|             |          |
|-------------|----------|
| ECLASS-13.0 | 27250117 |
| ECLASS-15.0 | 27250117 |

### ETIM

|           |          |
|-----------|----------|
| ETIM 10.0 | EC000897 |
|-----------|----------|

### UNSPSC

|             |          |
|-------------|----------|
| UNSPSC 21.0 | 39121400 |
|-------------|----------|

# UT 6/1P - Durchgangsklemme



3060539

<https://www.phoenixcontact.com/de/produkte/3060539>

## Environmental product compliance

### EU RoHS

|  |                              |
|--|------------------------------|
| Erfüllt die Anforderungen nach RoHS-Richtlinie | Ja, Keine Ausnahmeregelungen |
|--|------------------------------|

### China RoHS

|  |   |
|--|---|
| Environment friendly use period (EFUP) | EFUP-E                                  |
|  | Keine Gefahrstoffe über den Grenzwerten |

### EU REACH SVHC

|   |  |
|---|--|
| Hinweis auf REACH-Kandidatenstoff (CAS-Nr.) | Kein Stoff mit einem Massenanteil von mehr als 0,1 % |
|---|--|

### EF3.1 Klimawandel

|         |               |
|---------|---------------|
| CO2e kg | 0,163 kg CO2e |
|---------|---------------|

Phoenix Contact 2026 © - Alle Rechte vorbehalten  
<https://www.phoenixcontact.com>

PHOENIX CONTACT Deutschland GmbH  
Flachmarktstraße 8  
D-32825 Blomberg  
+49 52 35/3-1 20 00  
[info@phoenixcontact.de](mailto:info@phoenixcontact.de)