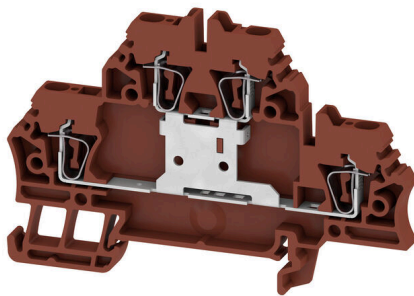


Produktbild



Das Durchführen von Energie, Signalen und Daten ist die klassische Anforderung in der Elektrotechnik und im Schaltschrankbau. Die maßgeblichen Merkmale sind dabei der Isolierstoff, die Anschluss Technik und der Aufbau der Reihenklammern. Mithilfe von Durchgangsreihenklammern können ein oder mehrere Leiter zusammengeführt und/oder angeschlossen werden. Sie können eine oder mehrere Anschlussebenen haben, die auf dem gleichen Potenzial liegen oder voneinander getrennt sind.

Allgemeine Bestelldaten

| | |
|------------|--|
| Ausführung | Durchgangs-Reihenklemme, Doppelstock-Reihen- klemme, Zugfederanschluss, 2,5 mm ² , 500 V, 20 A, braun |
| Best.-Nr. | 1799790000 |
| Art | ZDK 2.5V BR |
| GTIN (EAN) | 4032248251841 |
| VPE | 50 ST |

Technische Daten

Zulassungen

Zulassungen



| | |
|-----------------------|-----------------------------|
| ROHS | Konform |
| UL File Number Search | UL Webseite |
| Zertifikat-Nr. (UR) | E60693 |

Abmessungen und Gewichte

| | | | |
|-----------------------------|-------------|--------------|-------------|
| Tiefe | 53 mm | Tiefe (inch) | 2.0866 inch |
| Tiefe inklusive Tragschiene | 54 mm | Höhe | 79.5 mm |
| Höhe (inch) | 3.1299 inch | Breite | 5.1 mm |
| Breite (inch) | 0.2008 inch | Nettogewicht | 10.07 g |

Temperaturen

| | | | |
|--------------------------------|----------------|--------------------------------|----------------|
| Lagertemperatur | -25 °C...55 °C | Umgebungstemperatur | -60 °C...85 °C |
| Dauergebrauchstemperatur, min. | -60 °C | Dauergebrauchstemperatur, max. | 130 °C |

Umweltanforderungen

| | |
|-------------------------|----------------------------|
| RoHS-Konformitätsstatus | Konform ohne Ausnahme |
| REACH SVHC | Keine SVHC über 0,1 Gew.-% |

Allgemeines

| | | | |
|--------------------------------------|---------------|--------------------------------------|--------|
| Leiteranschlussquerschnitt AWG, max. | AWG 14 | Leiteranschlussquerschnitt AWG, min. | AWG 24 |
| Normen | IEC 60947-7-1 | Tragschiene | TS 35 |

Bemessungsdaten

| | | | |
|--|---------------------|------------------------|---------------|
| Bemessungsquerschnitt | 2.5 mm ² | Bemessungsspannung | 500 V |
| Bemessungsspannung DC | 500 V | Nennstrom | 20 A |
| Strom bei max. Leiter | 20 A | Normen | IEC 60947-7-1 |
| Durchgangswiderstand gemäß IEC 60947-7-x | 1.33 mΩ | Bemessungsstoßspannung | 6 kV |
| Verlustleistung gemäß IEC 60947-7-x | 0.77 W | Verschmutzungsgrad | 3 |

Bemessungsdaten IECEx/ATEX

| | | | |
|------------------------------|---------------------|-------------------------------|---------------------|
| Zertifikat-Nr. (ATEX) | DEMKO16ATEX1729U | Zertifikat-Nr. (IECEX) | IECEXULD16.0025U |
| Spannung max (ATEX) | 440 V | Strom (ATEX) | 20 A |
| Leiterquerschnitt max (ATEX) | 2.5 mm ² | Spannung max (IECEX) | 440 V |
| Strom (IECEX) | 20 A | Leiterquerschnitt max (IECEX) | 2.5 mm ² |
| Kennzeichnung EN 60079-7 | Ex eb II C Gb | Kennzeichnung Ex 2014/34/EU | II 2 G D |

Bemessungsdaten nach CSA

| | | | |
|------------------------------------|-----------------|------------------------------------|--------|
| Leitergr. Factory wiring min (CSA) | 26 AWG | Leitergr. Field wiring max (CSA) | 12 AWG |
| Zertifikat-Nr. (CSA) | 80053378-200039 | Leitergr. Factory wiring max (CSA) | 12 AWG |

Technische Daten

Leitergr. Field wiring min (CSA) 26 AWG

Bemessungsdaten nach UL

| | | | |
|-----------------------------------|--------|-----------------------------------|--------|
| Leitergr. Factory wiring max (UR) | 14 AWG | Strom Gr C (UR) | 15 A |
| Spannung Gr C (UR) | 300 V | Leitergr. Factory wiring min (UR) | 26 AWG |
| Zertifikat-Nr. (UR) | E60693 | Leitergr. Field wiring min (UR) | 26 AWG |
| Leitergr. Field wiring max (UR) | 14 AWG | | |

Klemmbare Leiter (Bemessungsanschluss)

| | | | |
|---|----------------------|---|----------------------|
| Lehrdorn nach 60 947-1 | A2 | Leiteranschlussquerschnitt AWG, max. | AWG 14 |
| Anschlussrichtung | oben | Abisolierlänge | 10 mm |
| Anschlussart 2 | Zugfederanschluss | Anschlussart | Zugfederanschluss |
| Anzahl Anschlüsse | 4 | Klemmbereich, max. | 2.5 mm ² |
| Klemmbereich, min. | 0.05 mm ² | Klingenmaß | 0,6 x 3,5 mm |
| Leiteranschlussquerschnitt AWG, min. | AWG 24 | Leiteranschlussquerschnitt, feindrätig AEH mit Kunststoffkragen DIN 46228/4, max. | 2.5 mm ² |
| Leiteranschlussquerschnitt, feindrätig AEH mit Kunststoffkragen DIN 46228/4, min. | 0.05 mm ² | Leiteranschlussquerschnitt, feindrätig mit AEH DIN 46228/1, max. | 2.5 mm ² |
| Leiteranschlussquerschnitt, feindrätig mit AEH DIN 46228/1, min. | 0.05 mm ² | Leiteranschlussquerschnitt, feindrätig, max. | 2.5 mm ² |
| Leiteranschlussquerschnitt, feindrätig, min. | 0.05 mm ² | Leiteranschlussquerschnitt, mehrdrätig, max. | 2.5 mm ² |
| Leiteranschlussquerschnitt, mehrdrätig, min. | 0.05 mm ² | Leiteranschlussquerschnitt, eindrätig, max. | 2.5 mm ² |
| Leiteranschlussquerschnitt, eindrätig, min. | 0.05 mm ² | Leiteranschlussquerschnitt, feinstdrätig, min. | 0.05 mm ² |

Klemmbare Leiter (Weiterer Anschluss)

Anschlussart, weiterer Anschluss Zugfederanschluss

Maße

Versatz TS 35 39 mm

Systemkennwerte

| | | | |
|----------------------------------|--|------------------------------|-------|
| Ausführung | Zugfederanschluss, Vertikal - querverbunden, für steckbare Querverbindung, einseitig offen | Abschlussplatte erforderlich | Ja |
| Anzahl der Potentiale | 1 | Anzahl der Etagen | 2 |
| Anzahl der Klemmstellen je Etage | 2 | Etagen intern gebrückt | Nein |
| PE-Anschluss | Nein | Tragschiene | TS 35 |

Werkstoffdaten

| | | | |
|--------------------------------|-------|-------|-------|
| Werkstoff | Wemid | Farbe | braun |
| Brennbarkeitsklasse nach UL 94 | V-0 | | |

weitere technische Daten

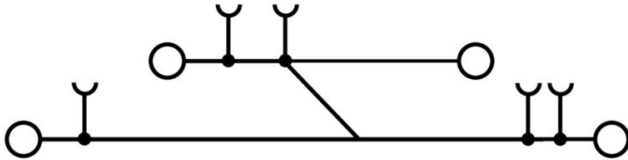
| | | | |
|-------------------------------|--------|-------------------------|----------|
| Offene Seiten | rechts | Anzahl gleicher Klemmen | 1 |
| explosionsgeprüfte Ausführung | Ja | Montageart | gerastet |

Technische Daten

Klassifikationen

| | | | |
|-------------|-------------|-------------|-------------|
| ETIM 8.0 | EC000897 | ETIM 9.0 | EC000897 |
| ETIM 10.0 | EC000897 | ECLASS 14.0 | 27-25-01-02 |
| ECLASS 15.0 | 27-25-01-02 | | |

Zeichnungen



Zubehör

Querverbindungen



Die Verteilung oder Vervielfältigung eines Potentials auf benachbarte Reihenklennen wird über eine Querverbindung realisiert. Zusätzlicher Verdrahtungsaufwand lässt sich so einfach vermeiden. Auch bei ausgebrochenen Polen ist weiterhin eine Kontaktsicherheit in den Reihenklennen gewährleistet. Unser Portfolio bietet steck- und schraubbare Querverbindungssysteme für Reihenklennen an.

Allgemeine Bestelldaten

| | | |
|------------|----------------------------|--|
| Art | ZQV 2.5/2 | Ausführung |
| Best.-Nr. | 1608860000 | Z-Reihe, Querverbinder, 24 A |
| GTIN (EAN) | 4008190123680 | |
| VPE | 60 ST | |
| Art | ZQV 2.5/3 | Ausführung |
| Best.-Nr. | 1608870000 | Zubehör, Querverbinder, 24 A |
| GTIN (EAN) | 4008190061630 | |
| VPE | 60 ST | |
| Art | ZQV 2.5/4 | Ausführung |
| Best.-Nr. | 1608880000 | Zubehör, Querverbinder, 24 A |
| GTIN (EAN) | 4008190082208 | |
| VPE | 60 ST | |
| Art | ZQV 2.5/5 | Ausführung |
| Best.-Nr. | 1608890000 | Zubehör, Querverbinder, 24 A |
| GTIN (EAN) | 4008190065713 | |
| VPE | 20 ST | |
| Art | ZQV 2.5/6 | Ausführung |
| Best.-Nr. | 1608900000 | Zubehör, Querverbinder, 24 A |
| GTIN (EAN) | 4008190149840 | |
| VPE | 20 ST | |
| Art | ZQV 2.5/7 | Ausführung |
| Best.-Nr. | 1608910000 | Zubehör, Querverbinder, 24 A |
| GTIN (EAN) | 4008190159665 | |
| VPE | 20 ST | |
| Art | ZQV 2.5/8 | Ausführung |
| Best.-Nr. | 1608920000 | Zubehör, Querverbinder, 24 A |
| GTIN (EAN) | 4008190061531 | |
| VPE | 20 ST | |
| Art | ZQV 2.5/9 | Ausführung |
| Best.-Nr. | 1608930000 | Zubehör, Querverbinder, 24 A |
| GTIN (EAN) | 4008190117009 | |
| VPE | 20 ST | |
| Art | ZQV 2.5/10 | Ausführung |
| Best.-Nr. | 1608940000 | Zubehör, Querverbinder, 24 A |
| GTIN (EAN) | 4008190099060 | |
| VPE | 20 ST | |
| Art | ZQV 2.5/20 | Ausführung |
| Best.-Nr. | 1908960000 | Z-Reihe, Querverbinder, für Klennen, Polzahl: 20 |
| GTIN (EAN) | 4032248535293 | |
| VPE | 20 ST | |

ZDK 2.5V BR

Weidmüller Interface GmbH & Co. KG
 Klingenbergstraße 26
 D-32758 Detmold
 Germany

www.weidmueller.com

Zubehör

| | | |
|------------|----------------------------|------------------------------|
| Art | ZQV 2.5/50 | Ausführung |
| Best.-Nr. | 1697540000 | Zubehör, Querverbinder, 24 A |
| GTIN (EAN) | 4008190883256 | |
| VPE | 10 ST | |

Abschlussplatten und Trennplatten

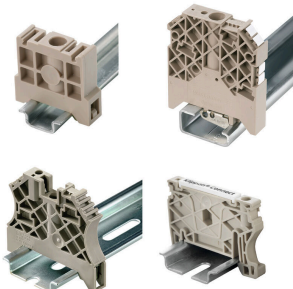


Trennwände und Abschlussplatten sind wichtige Zubehörteile für Reihenklammern. Trennwände dienen der optischen und elektrischen Trennung verschiedener Potentiale und Funktionsgruppen, erhöhen die Sicherheit und sorgen für eine übersichtliche Struktur im Schaltschrank. Abschlussplatten schließen die Klemmenreihe seitlich ab, schützen vor Berührung spannungsführender Teile und gewährleisten einen sauberen, stabilen Abschluss. Beide Komponenten sind exakt auf die jeweilige Weidmüller-Reihenklammerserie abgestimmt und tragen zu einer sicheren, normgerechten und professionellen Verdrahtung bei.

Allgemeine Bestelldaten

| | | |
|------------|----------------------------|-------------------------------------|
| Art | ZAP/TW ZDK2.5 | Ausführung |
| Best.-Nr. | 1674730000 | Z-Reihe, Abschlussplatte, Trennwand |
| GTIN (EAN) | 4008190444891 | |
| VPE | 20 ST | |
| Art | ZAP/TW ZDK2.5 BL | Ausführung |
| Best.-Nr. | 1748800000 | Z-Reihe, Abschlussplatte, Trennwand |
| GTIN (EAN) | 4008190997519 | |
| VPE | 20 ST | |
| Art | ZAP/TW ZDK2.5 OR | Ausführung |
| Best.-Nr. | 1690080000 | Z-Reihe, Abschlussplatte, Trennwand |
| GTIN (EAN) | 4008190870645 | |
| VPE | 20 ST | |

Endwinkel



Um einen dauerhaft sicheren Sitz auf der Tragschiene zu gewährleisten und ein Verrutschen zu verhindern hat Weidmüller Endwinkel im Programm. Es sind Ausführungen mit Schraube und schraubenlose Ausführungen erhältlich. Auf den Endwinkeln bestehen Markierungsmöglichkeiten, ebenfalls für Gruppenmarkierer und die Möglichkeit der Aufnahme für Prüfstecker.

Allgemeine Bestelldaten

| | | |
|------------|----------------------------|---|
| Art | ZEW 35 | Ausführung |
| Best.-Nr. | 9540000000 | Endwinkel, dunkelbeige, TS 35, V-2, Wemid, Breite: 6 mm, 100 °C |
| GTIN (EAN) | 4008190956264 | |
| VPE | 20 ST | |

ZDK 2.5V BR

Weidmüller Interface GmbH & Co. KG
 Klingenbergstraße 26
 D-32758 Detmold
 Germany

www.weidmueller.com

Zubehör

Prüfadapter und Prüfbuchsen



Testadapter und Prüfstecker dienen der elektrischen Verbindung zwischen Reihenklammern und dem Test Equipment. So kann im verdrahteten Zustand ein elektrischer Kontakt hergestellt und Messungen durchgeführt werden.

Allgemeine Bestelldaten

| | | |
|------------|----------------------------|----------------------------|
| Art | ZTA ZDK 2.5 | Ausführung |
| Best.-Nr. | 1052660000 | Zubehör, Testadapter, 6 A |
| GTIN (EAN) | 4032248847891 | |
| VPE | 5 ST | |
| Art | ZTA ZDK 2.5/ZA | Ausführung |
| Best.-Nr. | 1052680000 | Zubehör, Testadapter, 6 A |
| GTIN (EAN) | 4032248847907 | |
| VPE | 5 ST | |
| Art | ZTA 4 | Ausführung |
| Best.-Nr. | 1688110000 | Zubehör, Testadapter, 11 A |
| GTIN (EAN) | 4008190855666 | |
| VPE | 25 ST | |

Reduzierhülsen



Durch den Einsatz von Reduzierhülsen wird das Anschließen von Leitern kleinerer Querschnittsbereiche vereinfacht. Leiter können sicher, ohne Abspießen der Litzen, in die Klemmstelle eingeführt werden. Der Leiter wird durch den Einsatz der Reduzierhülse in der Mitte der Leitereinführung zentriert.

Allgemeine Bestelldaten

| | | |
|------------|----------------------------|------------------------|
| Art | ZRH 1.5H/1 | Ausführung |
| Best.-Nr. | 1678810000 | Z-Reihe, Reduzierhülse |
| GTIN (EAN) | 4008190487324 | |
| VPE | 1000 ST | |
| Art | ZRH 1.5H/2 | Ausführung |
| Best.-Nr. | 1678800000 | Z-Reihe, Reduzierhülse |
| GTIN (EAN) | 4008190487317 | |
| VPE | 1000 ST | |

ZGB schwenkbarer Gruppenschildträger



Der ZGB 15 ist ein schwenkbarer Gruppenschildträger. Der Schildträger kann mit den Klemmenmarkierern dekafix 5, WS 12/5 oder dem Einsteckschild ESO 15 bestückt werden.

Der ZGB 30 ist ein schwenkbarer Gruppenschildträger. Der Schildträger kann mit den Klemmenmarkierern dekafix 5, WS 12/5 oder dem Einsteckschild ESO 7 bestückt werden.

Einsteckschilder und Schutzstreifen befinden sich unter Zubehör.

Allgemeine Bestelldaten

| | | |
|------------|----------------------------|--|
| Art | ZGB 15 | Ausführung |
| Best.-Nr. | 1636530000 | Klemmenmarkierer, Klemmenmarkierung, 15 x 7 mm, Raster in mm |
| GTIN (EAN) | 4008190297053 | (P): 5.00 Weidmueller, weiß |
| VPE | 20 ST | |
| Art | ZGB 30 | Ausführung |
| Best.-Nr. | 1611930000 | Klemmenmarkierer, Klemmenmarkierung, 32 x 7 mm, Raster in mm |
| GTIN (EAN) | 4008190002251 | (P): 5.00 Weidmueller, weiß |
| VPE | 20 ST | |
| Art | ZGB 30/3.5 | Ausführung |
| Best.-Nr. | 1778290000 | Klemmenmarkierer, Klemmenmarkierung, 32 x 7 mm, Raster in mm |
| GTIN (EAN) | 4032248161065 | (P): 3.50 weiß |
| VPE | 20 ST | |

Neutral



ZS-Markierer - im bewährten MultiCard-Format - sind speziell für die Z-Reihe entwickelt worden. Sie bieten eine große Markiererfläche. Durch den Klappmechanismus sind beispielsweise auch Querverbinder ohne Demontage gut erreichbar. Die schnelle Montage ist durch in Streifen aufrastbare Einzelschilder gewährleistet. Die Einzelschilder sind leicht trennbar.

- Klappbare Markiererfläche
 - In Streifen oder einzeln montierbar
 - Markierer im bewährten MultiCard-Format
- Für Sonderdruck: Bitte senden Sie uns für ihre Beschriftungsvorgaben eine Datei unserer Beschriftungssoftware M-Print PRO oder M-Print PRO Online (ohne Installation).

Allgemeine Bestelldaten

| | | |
|------------|----------------------------|--|
| Art | ZS 15/5 MC NE WS | Ausführung |
| Best.-Nr. | 1646630000 | ZS, Klemmenmarkierung, 15 x 5 mm, Raster in mm (P): 5.00 |
| GTIN (EAN) | 4008190401214 | Weidmueller, Allen-Bradley, weiß |
| VPE | 480 ST | |
| Art | DEK 5/5 MC NE WS | Ausführung |
| Best.-Nr. | 1609801044 | Dekafix, Klemmenmarkierung, 5 x 5 mm, Raster in mm (P): 5.00 |
| GTIN (EAN) | 4008190397111 | Weidmueller, weiß |
| VPE | 1000 ST | |

ZDK 2.5V BR

Weidmüller Interface GmbH & Co. KG

Klingenbergstraße 26
D-32758 Detmold
Germany

www.weidmueller.com

Zubehör

| | | |
|------------|----------------------------|--|
| Art | WS 12/5 MC NE WS | Ausführung |
| Best.-Nr. | 1609860000 | WS, Klemmenmarkierung, 12 x 5 mm, Raster in mm (P): 5.00 |
| GTIN (EAN) | 4008190203481 | Weidmueller, Allen-Bradley, weiß |
| VPE | 720 ST | |

Bezeichnungsträger



Die Bezeichnungsträger bieten die Möglichkeit der zusätzlichen Aufnahme von Standard Markierern im Raster von 5 bzw. 5.1 mm. Die gewinkelten Aufnahmen lassen sich wahlweise über miteinander verrasten und lassen sich in allen Standard Markierungskanälen der Klippon® Connect Reihenklammern montieren. Passende Markierer typen befinden sich unter dem jeweiligen Zubehör der Bezeichnungsträger.

Allgemeine Bestelldaten

| | | |
|------------|----------------------------|-----------------------------|
| Art | BZT 1 WS 10/5 | Ausführung |
| Best.-Nr. | 1805490000 | Zubehör, Bezeichnungsträger |
| GTIN (EAN) | 4032248270231 | |
| VPE | 100 ST | |
| Art | BZT 1 ZA WS 10/5 | Ausführung |
| Best.-Nr. | 1805520000 | Zubehör, Bezeichnungsträger |
| GTIN (EAN) | 4032248270248 | |
| VPE | 100 ST | |

WS 12/5



WS/ DEK

Die MultiMark-Klemmenmarkierer sind mit einem innovativen Verbundmaterial aus zwei Komponenten ausgestattet. Die harte Fußkontur des Markierers rastet sicher in den Verbinder ein. Die elastische Oberfläche macht ein leichtes Montieren möglich. Das speziell gestanzte Material macht den Streifen dehnbar und toleriert minimale Abstandsschwankungen, die sich insbesondere bei langen Klemmblöcken aufaddieren können. Ein weiterer Vorteil: die exzellente Bedruckbarkeit der Oberfläche, die materialeitig eine langlebige widerstandsfähige Beschriftung gewährleistet. Bei einer Druckerauflösung von 300 dpi ergibt sich zudem ein sehr gut lesbares Schriftbild.

Ihre Vorteile mit MultiMark

- Fester Halt und langlebiger Druck
- Endlosstreifen spart Montagezeit
- Einfaches Montieren dank innovativem Verbundmaterial
- Großes Schriftfeld für beste Lesbarkeit
- Hohe Flexibilität durch Herstellerunabhängigkeit

ZDK 2.5V BR

Weidmüller Interface GmbH & Co. KG
 Klingenbergstraße 26
 D-32758 Detmold
 Germany

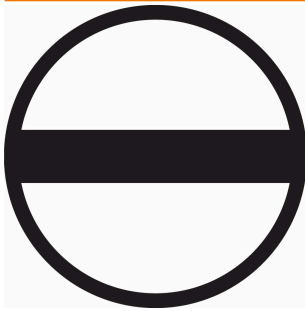
www.weidmueller.com

Zubehör

Allgemeine Bestelldaten

| | | |
|------------|----------------------------|---|
| Art | WS 12/5 MM WS | Ausführung |
| Best.-Nr. | 2007190000 | WS, Klemmenmarkierung, 12 x 5 mm, Weidmueller, weiß |
| GTIN (EAN) | 4050118392036 | |
| VPE | 800 ST | |

Schlitz-Schraubendreher



VDE-isolierte Schraubendreher zum Arbeiten an unter Spannung stehenden Teilen bis AC 1000 V und DC 1500 V, DIN EN 60900, IEC 900. Geprüfte Sicherheit GS, stückgeprüft. Klinge aus hochlegiertem Chrom-Vanadium-Molybdän-Stahl, durchgehend gehärtet, brüniert.

Allgemeine Bestelldaten

| | | |
|------------|----------------------------|---|
| Art | SDIS SLIM 0.6X3.5X100 | Ausführung |
| Best.-Nr. | 2749610000 | Schraubwerkzeug, Klingbreite (B): 3.5 mm, Klinglänge: 100 mm, |
| GTIN (EAN) | 4050118896350 | Klingenstärke (A): 0.6 mm |
| VPE | 1 ST | |

Lieferung in losem Polybeutel



- Einführtrichter aus Polypropylen
 - Wärmebeständig bis 105°C
- Für Leiter von 0,5 - 10,0 mm² (AWG 20 - 7)
 Material E-Cu, galvanisch verzinkt
 Maßtoleranz nach DIN 46228 Teil 4

Allgemeine Bestelldaten

| | | |
|------------|----------------------------|---|
| Art | H2,5/14DS BL | Ausführung |
| Best.-Nr. | 1333100000 | Aderendhülse, Standard, 10 mm, 8 mm, blau |
| GTIN (EAN) | 4008190160364 | |
| VPE | 500 ST | |