

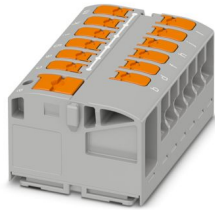
PTVFIX 6/12X2,5 GY - Verteilerblock



1019608

<https://www.phoenixcontact.com/de/produkte/1019608>

Bitte beachten Sie, dass die in diesem PDF-Dokument angezeigten Daten aus unserem Online-Katalog generiert wurden. Bitte finden Sie die vollständigen Daten in der Benutzer-Dokumentation. Es gelten unsere Allgemeinen Nutzungsbedingungen für Downloads.



Verteilerblock, Nennspannung: 450 V, Nennstrom: 24 A, Anzahl der Anschlüsse: 13, Polzahl: 1, Anschlussart: Push-in-Anschluss, Bemessungsquerschnitt: 2,5 mm², Abgriff, Querschnitt: 0,14 mm² - 4 mm², Sammelschluss, Bemessungsquerschnitt: 6 mm², Querschnitt: 0,5 mm² - 10 mm², Montageart: aufrasten auf Tragschienenadapter, Direktmontage mit Flansch, Fliegend, Farbe: grau

Ihre Vorteile

- Flexibler Einsatz durch Tragschienenmontage, Direktmontage oder Kleben
- Eindeutige Verdrahtung durch elf verschiedene Farbvarianten
- Zeitsparender Leiteranschluss durch werkzeuglose Push-in-Direktstecktechnik
- Bis 80 % Zeitvorteil durch montagefertige Blöcke ohne manuelle Brückung
- Bis zu 50 % Platzersparnis auf der Tragschiene durch Quermontage

Kaufmännische Daten

Artikelnummer	1019608
Verpackungseinheit	10 Stück
Mindestbestellmenge	20 Stück
Verkaufsschlüssel	BB
Produktschlüssel	BEA223
GTIN	4055626506395
Gewicht pro Stück (inklusive Verpackung)	26 g
Gewicht pro Stück (exklusive Verpackung)	23,143 g
Zolltarifnummer	85369010
Ursprungsland	PL

Technische Daten

Hinweise

Allgemein

Hinweis	Der max. Belastungsstrom der einzelnen Klemmstelle darf nicht überschritten werden.
	Für Anwendungen zur Energieverteilung ist IEC 60364-4-43:2008, modifiziert + Corrigendum Okt. 2008 (DIN VDE 0100-430:2010-10) Abschnitt 433.2 ff zu beachten!

Artikeleigenschaften

Produkttyp	Verteilerklemme
Polzahl	1
Anzahl der Anschlüsse	13
Anzahl der Reihen	1

Isolationseigenschaften

Überspannungskategorie	III
Verschmutzungsgrad	3

Elektrische Eigenschaften

Bemessungsstoßspannung	8 kV
Maximale Verlustleistung bei Nennbedingung	0,77 W

Anschlussdaten

Einspeisung	ja
Anzahl der Anschlüsse pro Etage	13
Nennquerschnitt	2,5 mm ²

Abgriff

Anschlussart	Push-in-Anschluss
Abisolierlänge	8 mm ... 10 mm
Lehrdorn	A3 B3
Anschluss gemäß Norm	IEC 60998-2-2
Leiterquerschnitt starr	0,14 mm ² ... 4 mm ²
Leiterquerschnitt AWG	26 ... 12 (umgerechnet nach IEC)
Leiterquerschnitt flexibel	0,14 mm ² ... 4 mm ²
Leiterquerschnitt flexibel [AWG]	26 ... 12 (umgerechnet nach IEC)
Leiterquerschnitt flexibel (Aderendhülse ohne Kunststoffhülse)	0,14 mm ² ... 2,5 mm ²
Leiterquerschnitt flexibel (Aderendhülse mit Kunststoffhülse)	0,14 mm ² ... 2,5 mm ²
Leiterquerschnitt flexibel (2 Leiter gleichen Querschnitts m. TWIN-Aderendhülse mit Kunststoffhülse)	0,5 mm ²
Nennquerschnitt	2,5 mm ²
Nennstrom	24 A

PTVFIX 6/12X2,5 GY - Verteilerblock



1019608

<https://www.phoenixcontact.com/de/produkte/1019608>

Belastungsstrom maximal	32 A (bei 4 mm ² Leiterquerschnitt)
Summenstrom maximal	57 A (bei 10 mm ² Leiterquerschnitt)
Nennspannung	450 V

Sammelanschluss

Abisolierlänge	10 mm ... 12 mm
Lehrdorn	A5 B4
Leiterquerschnitt starr	0,5 mm ² ... 10 mm ²
Leiterquerschnitt AWG	20 ... 8 (umgerechnet nach IEC)
Leiterquerschnitt flexibel	0,5 mm ² ... 10 mm ²
Leiterquerschnitt flexibel [AWG]	20 ... 8 (umgerechnet nach IEC)
Leiterquerschnitt flexibel (Aderendhülse ohne Kunststoffhülse)	0,5 mm ² ... 6 mm ²
Leiterquerschnitt flexibel (Aderendhülse mit Kunststoffhülse)	0,5 mm ² ... 6 mm ²
Leiterquerschnitt flexibel (2 Leiter gleichen Querschnitts m. TWIN-Aderendhülse mit Kunststoffhülse)	0,5 mm ² ... 1,5 mm ²
Nennquerschnitt	6 mm ²
Nennstrom	41 A (bei 6 mm ² Leiterquerschnitt)
Belastungsstrom maximal	57 A (bei 10 mm ² Leiterquerschnitt)

Abgriff Anschlussquerschnitte direkt steckbar

Leiterquerschnitt starr	0,34 mm ² ... 4 mm ²
Leiterquerschnitt starr [AWG]	22 ... 18 (umgerechnet nach IEC)
Leiterquerschnitt flexibel (Aderendhülse ohne Kunststoffhülse)	0,5 mm ² ... 2,5 mm ²
Leiterquerschnitt flexibel (Aderendhülse mit Kunststoffhülse)	0,34 mm ² ... 2,5 mm ²

Sammelanschluss Anschlussquerschnitte direkt steckbar

Leiterquerschnitt starr	1 mm ² ... 10 mm ²
Leiterquerschnitt starr [AWG]	18 ... 8 (umgerechnet nach IEC)
Leiterquerschnitt flexibel (Aderendhülse ohne Kunststoffhülse)	1 mm ² ... 6 mm ²
Leiterquerschnitt flexibel (Aderendhülse mit Kunststoffhülse)	1 mm ² ... 6 mm ²

Maße

Breite	41,5 mm
Höhe	28,6 mm
Tiefe	21,7 mm

Materialangaben

Farbe	grau (RAL 7042)
Brennbarkeitsklasse nach UL 94	V0
Isolierstoffgruppe	I
Isolierstoff	PA
Statischer Isolierstoffeinsatz in Kälte	-60 °C
Relativer Isolierstoff Temperatur Index (Elec., UL 746 B)	130 °C
Brandschutz für Schienenfahrzeuge (DIN EN 45545-2) R22	HL 1 - HL 3
Brandschutz für Schienenfahrzeuge (DIN EN 45545-2) R23	HL 1 - HL 3

PTVFIX 6/12X2,5 GY - Verteilerblock



1019608

<https://www.phoenixcontact.com/de/produkte/1019608>

Brandschutz für Schienenfahrzeuge (DIN EN 45545-2) R24	HL 1 - HL 3
Brandschutz für Schienenfahrzeuge (DIN EN 45545-2) R26	HL 1 - HL 3
Oberflächen Flammbarkeit NFPA 130 (ASTM E 162)	bestanden
Spezifisch optische Rauchgasdichte NFPA 130 (ASTM E 662)	bestanden
Rauchgastoxizität NFPA 130 (SMP 800C)	bestanden

Mechanische Eigenschaften

Mechanische Daten

Offene Seitenwand	Nein
-------------------	------

Umwelt- und Lebensdauerbedingungen

Nadelflammenprüfung

Einwirkdauer	30 s
Ergebnis	Prüfung bestanden

Schwingen/Breitbandrauschen

Prüfspezifikation	DIN EN 50155 (VDE 0115-200):2018-05
Spektrum	Lebensdauerprüfung Kategorie 2, am Drehgestell angebaut
Frequenz	$f_1 = 5 \text{ Hz}$ bis $f_2 = 250 \text{ Hz}$
ASD-Pegel	$6,12 \text{ (m/s}^2\text{)}^2\text{/Hz}$
Beschleunigung	3,12g
Prüfdauer je Achse	5 h
Prüfrichtungen	X-, Y- und Z-Achse
Ergebnis	Prüfung bestanden

Schocken

Prüfspezifikation	DIN EN 50155 (VDE 0115-200):2018-05
Schockform	Halbsinus
Beschleunigung	30g
Schockdauer	18 ms
Anzahl der Schocks je Richtung	3
Prüfrichtungen	X-, Y- und Z-Achse (pos. und neg.)
Ergebnis	Prüfung bestanden

Umgebungsbedingungen

Umgebungstemperatur (Betrieb)	-60 °C ... 110 °C (Betriebstemperaturbereich inkl. Eigenerwärmung, max. kurzzeitige Betriebstemperatur siehe RTI Elec.)
Umgebungstemperatur (Lagerung/Transport)	-25 °C ... 60 °C (für kurze Zeit, nicht über 24 h, -60 °C bis +70 °C)
Umgebungstemperatur (Montage)	-5 °C ... 70 °C
Umgebungstemperatur (Betätigung)	-5 °C ... 70 °C
Zulässige Luftfeuchtigkeit (Betrieb)	20 % ... 90 %
Zulässige Luftfeuchtigkeit (Lagerung/Transport)	30 % ... 70 %

Normen und Bestimmungen

PTVFIX 6/12X2,5 GY - Verteilerblock



1019608

<https://www.phoenixcontact.com/de/produkte/1019608>

Anschluss gemäß Norm	IEC 60998-2-2
----------------------	---------------

Montage

Montageart	aufrasten auf Tragschienenadapter
	Direktmontage mit Flansch
	Fliegend

PTVFIX 6/12X2,5 GY - Verteilerblock

1019608

<https://www.phoenixcontact.com/de/produkte/1019608>



Zeichnungen

Schaltplan



PTVFIX 6/12X2,5 GY - Verteilerblock



1019608

<https://www.phoenixcontact.com/de/produkte/1019608>

Zulassungen

📄 Zum Herunterladen von Zertifikaten, besuchen Sie die Produktdetailseite: <https://www.phoenixcontact.com/de/produkte/1019608>



cULus Recognized
Zulassungs-ID: E60425



CSA
Zulassungs-ID: 13631

DNV

Zulassungs-ID: TAE00004R4



EAC
Zulassungs-ID: KZ7500651131219505

PTVFIX 6/12X2,5 GY - Verteilerblock



1019608

<https://www.phoenixcontact.com/de/produkte/1019608>

Klassifikationen

ECLASS

ECLASS-13.0	27250118
ECLASS-15.0	27250118

ETIM

ETIM 10.0	EC000897
-----------	----------

UNSPSC

UNSPSC 21.0	39121400
-------------	----------

PTVFIX 6/12X2,5 GY - Verteilerblock



1019608

<https://www.phoenixcontact.com/de/produkte/1019608>

Environmental product compliance

EU RoHS

Erfüllt die Anforderungen nach RoHS-Richtlinie	Ja, Keine Ausnahmeregelungen
--	------------------------------

China RoHS

Environment friendly use period (EFUP)	EFUP-E
	Keine Gefahrstoffe über den Grenzwerten

EU REACH SVHC

Hinweis auf REACH-Kandidatenstoff (CAS-Nr.)	Kein Stoff mit einem Massenanteil von mehr als 0,1 %
---	--

Phoenix Contact 2026 © - Alle Rechte vorbehalten
<https://www.phoenixcontact.com>

PHOENIX CONTACT Deutschland GmbH
Flachmarktstraße 8
D-32825 Blomberg
+49 52 35/3-1 20 00
info@phoenixcontact.de