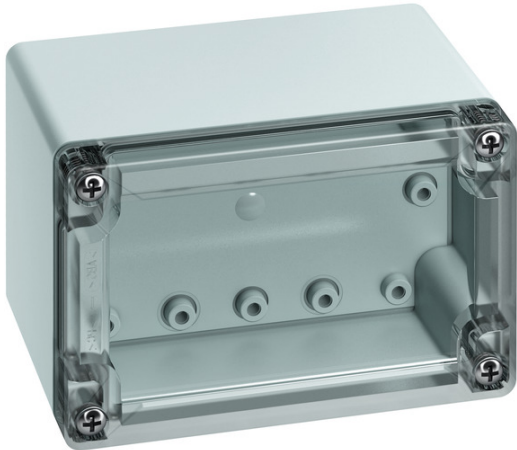


Leergehäuse

TG PC 1208-9-to



TG PC 1208-9-to

Leergehäuse

INDIVIDUALISIERBAR

Artikelnummer: 20150401

Maße: 122 x 82 x 85 mm

Leergehäuse, mit Schutzart IP66/IP67, Polycarbonat, zertifiziert durch UL (UL 508 & CSA C22.2 No. 14-13, UL 50 & CSA 22.2 No. 94.1-7 & UL 50E & CSA C22.2 No. 94.2-7), DLG (Ammoniakbeständigkeit), $U_i=690V$ AC, $U_i=1000V$ DC, innenliegende Befestigungsstellen, für Installationen im industriellen Umfeld und geschütztem Außenbereich, mit Schnellverschluss

Kasten: Polycarbonat, grau, Deckel: Polycarbonat, transparent, glatte Seitenwände

Beigefügtes Zubehör:
Deckelverliersicherung, 4 Befestigungsschrauben für Zubehör



Produkteigenschaften

Elektrische Eigenschaften

Bemessungsisolationsspannung AC:	690 V
Bemessungsisolationsspannung DC:	1000 V
Schutzklasse:	II
Schutzart:	IP66/IP67
UL Type Rating:	12

Farben

Farbe Unterteil:	grau
Farbe Oberteil:	transparent

Maße und Gewicht

Breite:	122 mm
Länge:	82 mm
Höhe:	85 mm
Gewicht:	0.235 kg

Materialeigenschaften

UV-beständig:	ja
halogenfrei:	ja
Brennbarkeitsklasse nach UL94:	V2
Glühdrahtfestigkeit:	960 °C (EN 60695-2-11)

Mechanische Eigenschaften

Befestigungsart:	Wand-/Deckenmontage
Schlagfestigkeit:	IK08
Anreihbar:	ja
Art des Oberteils:	Deckel
Befestigung:	innenliegende Befestigungsstellen

Umgebungsbedingungen

max. relative Luftfeuchtigkeit 25°C:	95 %
max. relative Luftfeuchtigkeit 40°C:	50 %
Umgebungstemperatur min.:	-35 °C
Umgebungstemperatur max.:	80 °C
Umgebungstemperatur 24h:	60 °C
Installationsort:	geschützter Außenbereich

Vertriebsdaten

EAN:	4013902991730
ETIM Klasse:	EC000261
Zolltarifnummer:	85389099
Mindestbestellmenge:	1

Werkstoff

Material Unterteil:	Polycarbonat
Material Oberteil:	Polycarbonat
Material Dichtung:	Polyurethan
Material Deckelschraube:	Edelstahl 1.4303 (V2A)

Zertifikate

Prüfzeichen:	UL (UL 508 & CSA C22.2 No. 14-13, UL 50 & CSA 22.2 No. 94.1-7 & UL 50E & CSA C22.2 No. 94.2-7)
Prüfzeichen:	DLG (Ammoniakbeständigkeit)

Zubehör

[89601101 - MABF 65-2 - Mast-/Rohrbefestigungsset](#)

[18200201 - TG ABL - Außenbefestigungslaschens.](#)

[18200401 - TG PST1 - Plombierset](#)

[18200601 - TG DVS-42 - Deckelverliersicherung](#)

[18600401 - TG MPI-1208 - Montageplatte](#)

[18700401 - TG MPS-1208 - Montageplatte](#)

[19599501 - LFR - Stufenbohrer](#)

[19710701 - TS 15-104 - Normschiene](#)

[19810701 - NS 35-104 - Normschiene](#)

[26241201 - DAE M12 - Druckausgleichelement](#)