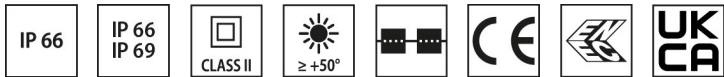
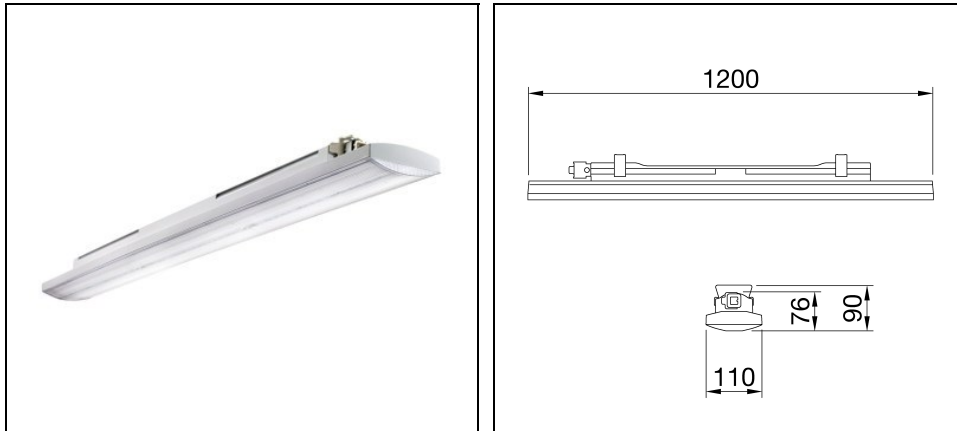


SMART [3] 1200 TRANSPARENT

Artikelnummer GWS3236TL30K



Beschreibung

LED-Feuchtraumleuchte in der Schutzart IP66/69 für industrielle Anwendungen und ideal für Produktionsbereiche, Lagerhäuser und Logistikbereiche

- Kann Leuchtstofflampenlösungen bis zu 6.500 lm Lampenlichtstrom ersetzen
- Das IK08-Gehäuse besteht aus selbstverlöschendem Polycarbonat in RAL7035
- Erhältlich in 3 Größen: 800 mm, 1200 mm und 1600 mm
- Erhältlich in 3000 K, 4000 K und 5700 K mit CRI ≥ 80
- Erhältlich in Leistungen von 18W - 50W von 1.700lm bis 6.500lm
- Mid-power LED mit wire bonding
- Der LED-Treiber ist integriert und als ON/OFF oder DALI ausgeführt
- Die Ausführung mit Durchgangsverdrahtung verfügt über vorverdrahtete mechanische und elektrische Komponenten als Zubehör (Separat zu bestellen), wobei maximal 25 Leuchten in einer Reihe montiert werden dürfen
- Die Leuchte verfügt über 2 optische Systeme mit opalen/transparenten Prismenstrukturen
- Die Leuchte darf an Wand/Decke installiert oder abgependelt werden, der optionale Wandhalter erlaubt 30° oder 45° zur Längsachse
- Erhältlich mit externem Notfall-Kit mit 3 Stunden Autonomie, kompatibel mit Durchgangsverdrahtungsversionen (separat zu bestellen)
- L90B10 (Tq 25°C) = 45.000 h; L80B10 (Tq 25°C) = 92.000 h; L80B10 (Tq 50°C) = 81.000 h

Um die ständige Aktualisierung unserer Produkte zu fördern, behält sich PERFORMANCE IN LIGHTING das Recht vor, Änderungen ohne vorherige Ankündigung vorzunehmen. Daher wird immer empfohlen, die neueste Version zu lesen, die auf der Website www.performanceinlighting.com veröffentlicht ist. Gelieferte Lumenleistungen und Stromverbrauch, einschließlich Verluste, unterliegen einer Toleranz von +/-7 %. Wenn nicht anders angegeben, gelten die Werte für eine Umgebungstemperatur von 25°C. Die Garantiebedingungen sind unter <https://www.performanceinlighting.com/gr/company/led-warranty>

Produktdaten

ETIM-Gruppe:	EG000027	ETIM-Klasse:	EC0028g2
--------------	----------	--------------	----------

Allgemeine Eigenschaften

Fassung:	LED	Leuchtmittel:	LED
Leuchtenlichtstrom [lm]:	4900	Leistung [W]:	40 W
Lichtausbeute [lm/W]:	123	CRI:	80
Farbtemperatur [K]:	3000	Farbe / Veredelung:	Grey RAL 7035 / Grau RAL7035
Schutzart IP:	IP66	IP über/unter der Decke:	IP66/IP6g
Schlagfestigkeit / Schlagenergie:	IK08 5J xx5	Schutzklasse:	II
Optik:	TRNSP - Symmetrische	Nettogewicht [kg]:	2.414
Gesamte Länge [mm]:	1200	Gesamte Breite [mm]:	110
Gesamte Höhe [mm]:	90		

Mechanische Eigenschaften

Gehäusematerial:	Kunststoff	Diffusormaterial:	Transparent plastic
Glühfadentest [°C]:	850 °C		

Elektrische Eigenschaften

Spannungsart:	AC	Eingangsspannung [V AC]:	220/240
Eingangsfrequenz [Hz]:	50/60		

Installation

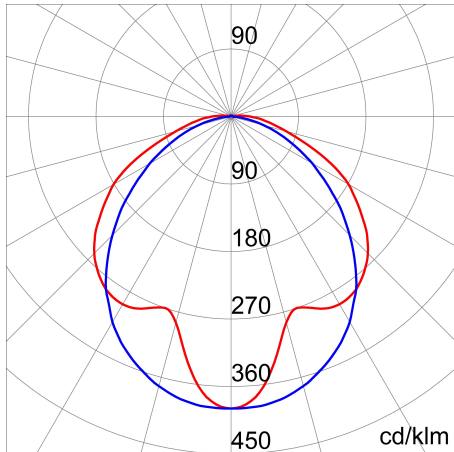
Anwendungsbereich:	Innenbeleuchtung	Montageart:	Wasserdichte LED-Deckenleuchten für technische und feuchte Umgebungen
Min. Umgebungstemperatur [°C]:	-25	Max. Umgebungstemperatur [°C]:	50

Lichteigenschaften

MacAdam:	3	Lumen maintenance:	L80B10@92000h
Verteilung der Lichtemission:	Direct		

Um die ständige Aktualisierung unserer Produkte zu fördern, behält sich PERFORMANCE IN LIGHTING das Recht vor, Änderungen ohne vorherige Ankündigung vorzunehmen. Daher wird immer empfohlen, die neueste Version zu lesen, die auf der Website www.performanceinlighting.com veröffentlicht ist. Gelieferte Lumenleistungen und Stromverbrauch, einschließlich Verluste, unterliegen einer Toleranz von +/-7 %. Wenn nicht anders angegeben, gelten die Werte für eine Umgebungstemperatur von 25°C. Die Garantiebedingungen sind unter <https://www.performanceinlighting.com/qr/company/led-warranty>

Photometrische Daten

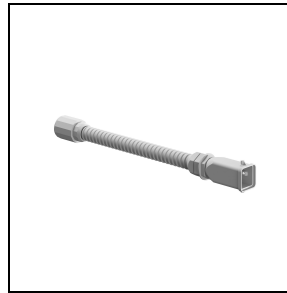


Optionales Zubehör

SMART [3]



GWS3191
Wandmontagehalterung 30°/45°



GWS3193
Rohradapter

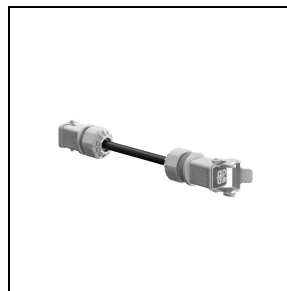


GWS3296
RINA-Klemmsatz

SMART [3] - THROUGH WIRING

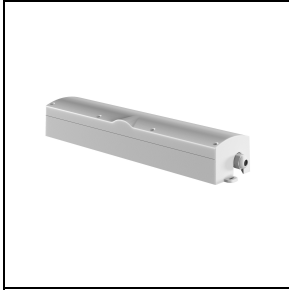


GWS3194
Männlicher Stecker 4 Polig 10 A



GWS3197
Kontinuierliches
Leitungsverbindungssatz

Um die ständige Aktualisierung unserer Produkte zu fördern, behält sich PERFORMANCE IN LIGHTING das Recht vor, Änderungen ohne vorherige Ankündigung vorzunehmen. Daher wird immer empfohlen, die neueste Version zu lesen, die auf der Website www.performanceinlighting.com veröffentlicht ist. Gelieferte Lumenleistungen und Stromverbrauch, einschließlich Verluste, unterliegen einer Toleranz von +/- 7 %. Wenn nicht anders angegeben, gelten die Werte für eine Umgebungstemperatur von 25°C. Die Garantiebedingungen sind unter <https://www.performanceinlighting.com/gr/company/led-warranty>



GWS3198

Notfallkit 3h für
Durchverdrahtungsversion