

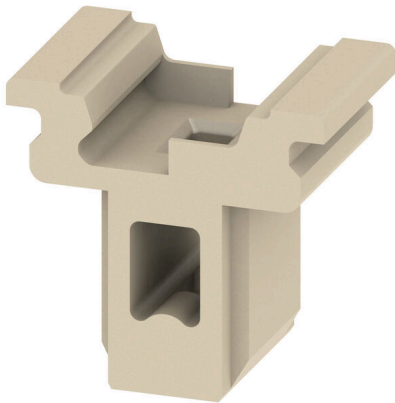
**BZT W2C 4****Weidmüller Interface GmbH & Co. KG**

Klingenbergstraße 26

D-32758 Detmold

Germany

www.weidmueller.com



Das umfassende Zubehör aus dem Klippon® Connect Portfolio ist bis ins Detail aufeinander abgestimmt und erleichtert dadurch die Montage unter Einhaltung der geforderten Normen.

**Allgemeine Bestelldaten**

Ausführung	Sammelträger (Klemme), Wemid, dunkelbeige
Best.-Nr.	<a href="#">2894270000</a>
Art	BZT W2C 4
GTIN (EAN)	4064675885252
VPE	20 ST

**Technische Daten****Zulassungen**

ROHS Konform

**Abmessungen und Gewichte**

Nettogewicht 0.2 g

**Temperaturen**Umgebungstemperatur -60 °C...85 °C Dauergebrauchstemperatur, min. -60 °C  
Dauergebrauchstemperatur, max. 130 °C**Umweltanforderungen**RoHS-Konformitätsstatus Konform ohne Ausnahme  
REACH SVHC Keine SVHC über 0,1 Gew.-%**Systemkennwerte**

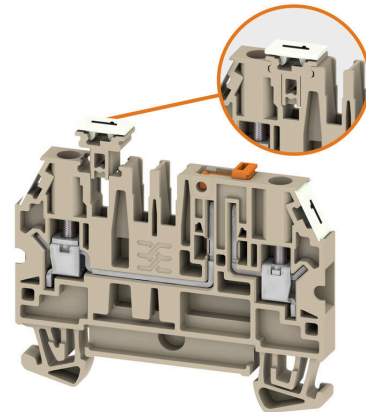
Abschlussplatte erforderlich Nein

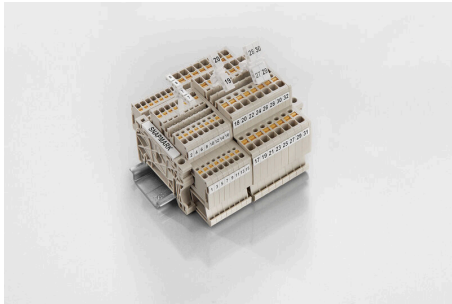
**Werkstoffdaten**Werkstoff Wemid Farbe dunkelbeige  
Brennbarkeitsklasse nach UL 94 V-0**weitere technische Daten**

Montageart sonstige

**Klassifikationen**ETIM 8.0 EC002848 ETIM 9.0 EC002848  
ETIM 10.0 EC002848 ECLASS 14.0 27-25-03-90  
ECLASS 15.0 27-25-03-90

**Zeichnungen**



**SnapMark**

SnapMark - Dieser Schildträger ist speziell für die Doppelstockklemme IDK 1.5N der I-Reihe entwickelt worden. Durch den flexiblen Schwenkmechanismus lassen sich Querverbindungen ohne Aufwand montieren oder entnehmen. Er kann mit vier DEK 5 Bezeichnungsschildern oder zwei WS 10/5 Middle Verbindermarkieren bestückt werden.

**Allgemeine Bestelldaten**

Art	SNAPMARK I	Ausführung
Best.-Nr.	<a href="#">1805880000</a>	Gruppenmarkierer, Klemmenmarkierung, 23 x 5 mm, Raster in mm
GTIN (EAN)	4032248273614	(P): 5.00 Weidmueller, weiß
VPE	50 ST	