

# LAMA+ 150 EM

Artikelnummer LTH3154EP840



## Beschreibung

Hängende LED-Leuchte für die industrielle Beleuchtung, für den Innenbereich, bestehend aus:

- Mit Polymerpulverlack körnig grau lackiertes Aluminiumdruckgussgehäuse nach vorheriger chemischer Oberflächenbehandlung ISO 9227/12944 - ISO 9223 (C5)
- Diffusor mit integrierter Optik aus transparentem Technopolymer, UV- und hitzebeständig
- Optik aus Technopolymer-Linsen mit erhöhter Lichtdurchlässigkeit
- EPDM-Dichtung
- Kabelfachabdeckung aus Technopolymer
- Edelstahl-Aufhängungshaken, der so konzipiert ist, dass er schnell und ohne Werkzeug am Leuchtenkörper montiert werden kann, um die Installationszeit zu optimieren
- Elektrischer Anschluss mit einem externen IP66-Schnellkupplungsstecker, der den Anschluss an das Stromnetz ermöglicht, ohne die Leuchte zu öffnen; hergestellt aus PA66 mit Kontakten aus versilbertem Messing, für Kabel  $\varnothing 9$  -  $\varnothing 12$  mm
- Äußere Schrauben aus Edelstahl
- Bei der Anwendung in Räumen, in denen natürliche Öle oder Mineralöle vorhanden sind oder bei Atmosphären, die mit Polycarbonat nicht verträglich sind, ist ein Schutzglas zu verwenden, das als Zubehör lieferbar ist
- Zukunftssichere, wartbare Leuchte
- Leuchte ist nach DIN 18032-2 zertifiziert und somit für die Installation in Turnhallen oder Sporthallen geeignet
- Die Installation in Turnhallen oder Sporteinrichtungen muss mit der Befestigungsbügel erfolgen oder, wenn die Leuchten aufgehängt werden müssen, mit den speziellen Karabinern. Alle diese Befestigungselemente sind als Zubehör erhältlich
- Ausführung komplett mit Sicherheitsbeleuchtung im Notbetrieb für 3 Stunden, verwendbar sowohl zur Allgemein- als auch zur Notbeleuchtung
- Design by ROBERTO FIORATO
- Design by ROBERTO FIORATO

Um die ständige Aktualisierung unserer Produkte zu fördern, behält sich PERFORMANCE IN LIGHTING das Recht vor, Änderungen ohne vorherige Ankündigung vorzunehmen. Daher wird immer empfohlen, die neueste Version zu lesen, die auf der Website [www.performanceinlighting.com](http://www.performanceinlighting.com) veröffentlicht ist. Gelieferte Lumenleistungen und Stromverbrauch, einschließlich Verluste, unterliegen einer Toleranz von  $\pm 7\%$ . Wenn nicht anders angegeben, gelten die Werte für eine Umgebungstemperatur von 25°C. Die Garantiebedingungen sind unter <https://www.performanceinlighting.com/gr/company/led-warranty>

## Produktdaten

ETIM-Gruppe:	EG000027	ETIM-Klasse:	EC001716
--------------	----------	--------------	----------

## Allgemeine Eigenschaften

Fassung:	LED	Leuchtmittel:	LED
LED-Nennlichtstrom [lm]:	28224	Leuchtenlichtstrom [lm]:	25300
Leistung [W]:	138 W	Lichtausbeute [lm/W]:	183
CRI:	80	Farbtemperatur [K]:	4000
Farbe / Veredelung:	WH-87 / Weiß / Strukturiert	Schutzart IP:	IP65
Schlagfestigkeit / Schlagenergie:	IK07 2.6J xx5	Schutzklasse:	I
Optik:	S/EW - Symmetrische extrabreite	Nettogewicht [kg]:	4.632
Gesamte Länge [mm]:	475	Gesamte Breite [mm]:	353
Gesamte Höhe [mm]:	133		

## Mechanische Eigenschaften

Bauform:	Rechteckig	Gehäusematerial:	Aluminium
Diffusormaterial:	Kunststoff	Glühfadentest [°C]:	750 °C

## Elektrische Eigenschaften

Spannungsart:	AC/DC	Eingangsspannung [V AC]:	198-264
Eingangsfrequenz [Hz]:	0/50/60	Leistungsfaktor / COS $\Phi$ :	0.97
Eingangsspannung [V DC]:	176-276	Überspannungsschutz   Allgemein [kV]:	4.000000
Überspannungsschutz   Differenziell [kV]:	4.000000	Einschaltstrom [A/ $\mu$ s]:	5 / 2500
C10 1.5 mm <sup>2</sup> :	16	C16 2.5 mm <sup>2</sup> :	27
B10 1.5 mm <sup>2</sup> :	10	B16 2.5 mm <sup>2</sup> :	16

## Installation

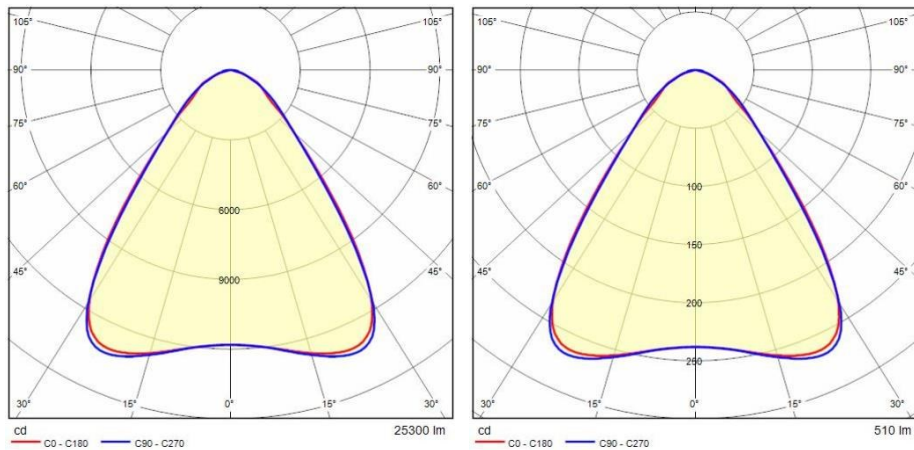
Anwendungsbereich:	Innenbeleuchtung	Min. Umgebungstemperatur [°C]:	0
Max. Umgebungstemperatur [°C]:	25		

## Lichteigenschaften

MacAdam:	3	Lumen maintenance:	L80B10@170000h
Verteilung der Lichtemission:	Direct		

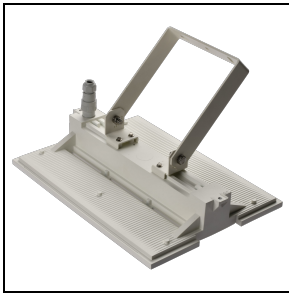
Um die ständige Aktualisierung unserer Produkte zu fördern, behält sich PERFORMANCE IN LIGHTING das Recht vor, Änderungen ohne vorherige Ankündigung vorzunehmen. Daher wird immer empfohlen, die neueste Version zu lesen, die auf der Website [www.performanceinlighting.com](http://www.performanceinlighting.com) veröffentlicht ist. Gelieferte Lumenleistungen und Stromverbrauch, einschließlich Verluste, unterliegen einer Toleranz von +/-7 %. Wenn nicht anders angegeben, gelten die Werte für eine Umgebungstemperatur von 25°C. Die Garantiebedingungen sind unter <https://www.performanceinlighting.com/gr/company/led-warranty>

## Photometrische Daten



## Optionales Zubehör

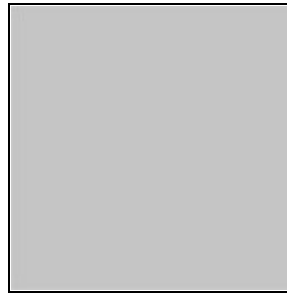
### LAMA+



#### LTH3A2015

Wand-/Deckenhalterungsset LAMA+

WH-87 / Weiß



#### LTH3A2053

Edelstahl-Federkarabiner-Set (2 Stk.)

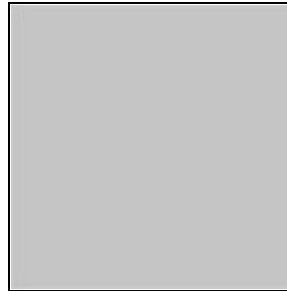
INOX / Edelstahl



#### LTH3A5033

Klares Schutzglas

WH-87 / Weiß



#### LTH3A2045

WH-87 / Weiß

Um die ständige Aktualisierung unserer Produkte zu fördern, behält sich PERFORMANCE IN LIGHTING das Recht vor, Änderungen ohne vorherige Ankündigung vorzunehmen. Daher wird immer empfohlen, die neueste Version zu lesen, die auf der Website [www.performanceinlighting.com](http://www.performanceinlighting.com) veröffentlicht ist. Gelieferte Lumenleistungen und Stromverbrauch, einschließlich Verluste, unterliegen einer Toleranz von +/- 7 %. Wenn nicht anders angegeben, gelten die Werte für eine Umgebungstemperatur von 25°C. Die Garantiebedingungen sind unter <https://www.performanceinlighting.com/gr/company/led-warranty>