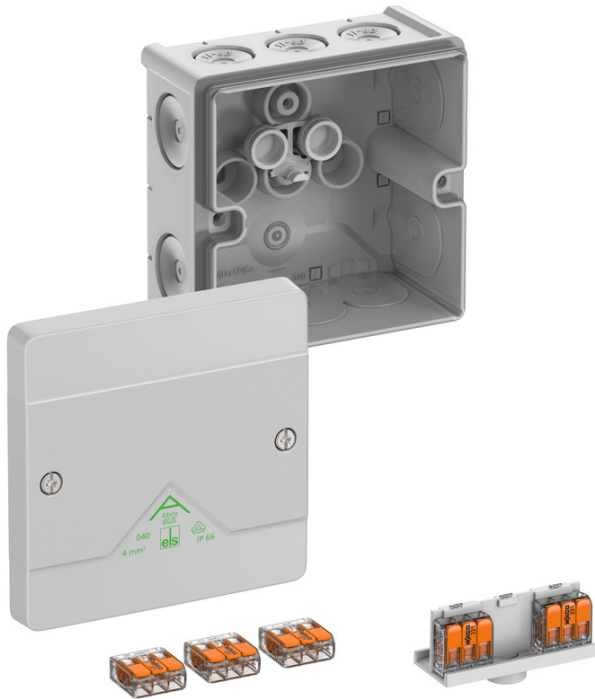


Abzweigkasten

Abox SLK-4²



Abox SLK-4²

Abzweigkasten

Artikelnummer: 80447001

Maße: 102 x 102 x 57 mm

Abzweigkasten, mit Schutzart IP66, Nennquerschnitt 4 mm², Ui=450 V AC, zertifiziert durch VDE (DIN EN 60670-1/-22 (VDE 0606-1/-22)), DLG (Ammoniakbeständigkeit), selbstdichtende, weiche Einführungsmembranen, M20/M25, Dichtbereich 4 - 21 mm, (1 rückseitig, 10 seitlich), innenliegende Befestigungsstellen, mit schraubenlosen Klemmen und Klemmenhalter, für Standardinstallationen im Innenbereich und geschütztem Außenbereich

grau, In=32 A, mit 5 bodenfixierten, schraubenlosen 3-Leiter-Klemmen Wago 221-413 - 4 mm², klemmbare Querschnitte pro Pol: 3 x 0,2 bis 4 mm² starr Cu und 3 x 0,14 bis 4 mm² flexibel Cu



Sicherheit, Flexibilität und eine schnelle Installationszeit zeichnen sowohl die Abox SL als auch die Abox SLK aus. Die Abox SL kombiniert die bewährte Verdrahtungsphilosophie der Abox-Serie mit hochliegenden und schraubenlosen Klemmen in unserem Klemmenhalter, die eine komfortable Installation von starren und flexiblen Leitern und Übersichtlichkeit für zum Beispiel Wiederholungsmessungen oder Fehlersuche ermöglichen. Zusätzlich haben sie den Vorteil bei erhöhten Anforderungen Vibrations- und Schocksicherheit bieten zu können. Die Abox SLK bietet dieselben Eigenschaften, mit dem Unterschied eines kompakteren Klemmenhalters und eines kompakteren Abzweigkastens.

Produkteigenschaften

Elektrische Eigenschaften

Bemessungsisolationsspannung AC:	450 V
Bemessungsisolationsspannung DC:	450 V
min. Leiterquerschnitt:	0,2 mm ²
max. Leiterquerschnitt:	4 mm ²
Schutzklasse:	II
Schutzart:	IP66
Bemessungsstrom:	32 A
Klemmenart:	schraubenlos
Polzahl:	5

Farben

Farbe Unterteil:	grau
Farbe Oberteil:	grau

Maße und Gewicht

Breite:	102 mm
Länge:	102 mm
Höhe:	57 mm
Innenlänge:	90 mm
Innenbreite:	90 mm
Innenhöhe:	49 mm
Gewicht:	0.15 kg

Materialeigenschaften

UV-beständig:	ja
halogenfrei:	ja
Brennbarkeitsklasse nach UL94:	HB
Glühdrahtfestigkeit:	750 °C (EN 60695-2-11)

Mechanische Eigenschaften

für Dichtbereich min:	4 mm
für Dichtbereich max:	21 mm
Schlagfestigkeit:	IK07
plombierbar:	ja
Drehmoment der Deckelschraube:	1.2 Nm
Befestigungsart (auf der Wand):	Wand-/Deckenmontage
Befestigung:	innenliegende Befestigungsstellen

Umgebungsbedingungen

max. relative Luftfeuchtigkeit 25°C:	95 %
max. relative Luftfeuchtigkeit 40°C:	50 %
Umgebungstemperatur min.:	-25 °C
Umgebungstemperatur max.:	55 °C
Umgebungstemperatur 24h:	35 °C
Installationsort:	geschützter Außenbereich

Vertriebsdaten

EAN:	4013902661268
ETIM Klasse:	EC002600
Zolltarifnummer:	85369095
Mindestbestellmenge:	1

Werkstoff

Material Unterteil:	Polypropylen
Material Oberteil:	Polypropylen
Material Einführung:	Thermoplastisches Elastomer
Material Dichtung:	Thermoplastisches Elastomer
Material Deckelschraube:	Edelstahl 1.4567 (V2A)

Zertifikate

Prüfzeichen: VDE (DIN EN 60670-1/-22 (VDE 0606-1/-22))

Prüfzeichen: DLG (Ammoniakbeständigkeit)

Zubehör

[26041601 - DMS M16 - Doppelmembranstutzen](#)

[26042001 - DMS M20 - Doppelmembranstutzen](#)

[26042501 - DMS M25 - Doppelmembranstutzen](#)

[89500101 - Abox PST 025-100 - Plombierset](#)

[22741601 - KVR M16-MGM - Kabelverschraubung](#)

[22742101 - KVR M20-GDB/MGM - Kabelverschraubung](#)

[22742001 - KVR M20-MGM - Kabelverschraubung](#)

[22742501 - KVR M25-MGM - Kabelverschraubung](#)

[89601001 - MABF 65-1 - Mast-/Rohrbefestigungsset](#)

[89602901 - KTB 1-100 - Kabeltrassenbefestigung](#)

Einführungen / Vorprägungen

